



Taormina  
Village

Taormina  
Village

WHERE LUXURY COMES TRUE  
رفاهية تلامس الواقع

## ABOUT REPORTAGE

Reportage Properties is one of the largest private developers in the United Arab Emirates, with projects in UAE, Egypt, Turkey, Morocco, and upcoming international projects.

We are focused and consistent in our objective to provide innovative, modern, and affordable housing solutions that not only offer our investors an outstanding value but also provide the home buyers a safe place to live in.

Our mission is to be amongst the most trusted real estate companies in the UAE by developing and providing homes that are equally elegant and affordable and provide you with a sense of belonging. We look forward to the upcoming years, and aspire to expand our real estate business globally.

WE BUILD HOMES WITH  
UNPARALLELED ELEGANCE  
AND COMFORT.

## ريپورتاج العقارية

تمثل شركة ريبورتاج العقارية واحدةً من أكبر مطوري العقارات الخاصة في دولة الإمارات العربية المتحدة بمشروعات قائمة في أبوظبي ودبي و مصر و تركيا و المغرب، و مشاريع دولية أخرى ضمن الخطة.

وتركز الشركة في هدفها المتمثل في تقديم حلول إسكان مبتكرة وحديثة وبأسعار في المتناول، وهي حلول من شأنها أن توفر قيمة متميزة.

تتمثل مهمة ريبورتاج العقارية في أن تكون أولى شركات العقارات الأكثر ثقة في دولة الإمارات العربية المتحدة، وذلك من خلال تطوير و توفير منازل تجمع بين الأناقة و العملية و متاحة للجميع، و تمنح ساكنيها الشعور بالانتماء. نتطلع بثقة إلى الأعوام القادمة ونطمح إلى توسيع نطاق أعمالنا العقارية على مستوى العالم.

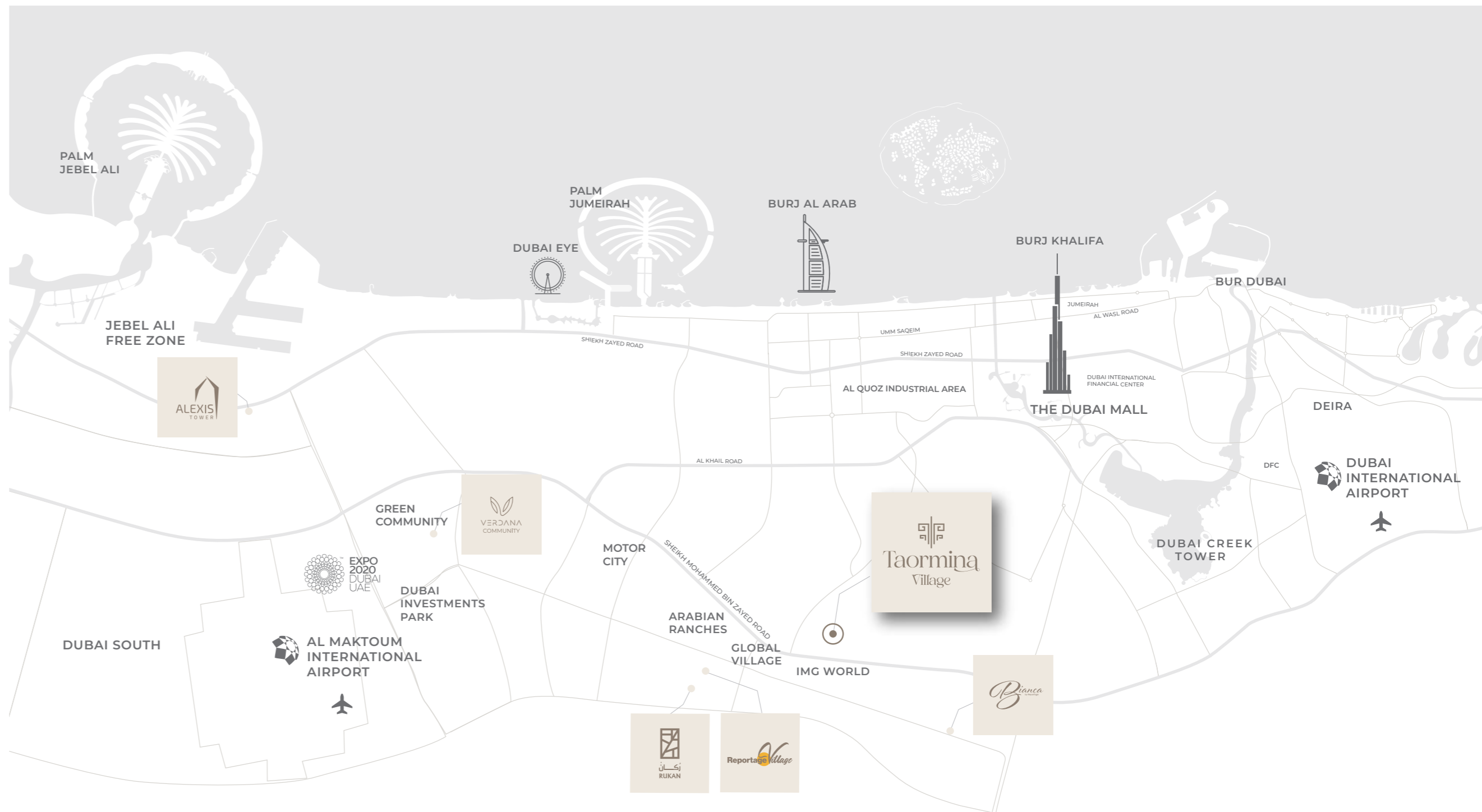
منازل تحظى بمزايا  
و راحة لا تضاهي





اختبر رفاهية العيش في أحد أكثر المواقع رواجاً  
LIVE THE LUXURY OF A PRIME LOCATION

- 05 minutes driving to Al Barari
- 05 minutes driving to IMG Worlds of Adventure
- 11 minutes driving to Global Village
- 11 minutes driving to Zayed University
- 17 minutes driving to Dubai Hills Mall
- 20 minutes driving to Dubail Mall
- 23 minutes driving to Mall of Emirates





## تاورمينا فيلدج

مجتمع متميز من 838 فيلا و وحدات تاوس فاخرة حيث يلتقي الرقي ببساطة التصميم و يروي كل ركن حكاية. بواجهاته البيضاء المتألئة و لمسة خضراء من الطبيعة، يعد تاورمينا فيلدج بحياة ليس لها مثيل ضمن مجتمع متكامل مستوحى من أفضل أحلامك.

## TAORMINA VILLAGE

Exquisite community of 838 luxury villas and townhouses where simplicity meets sophistication, and every corner has a unique story to tell. With its pristine white facades and nature's magical touch of green, Taormina Village promises a life like no other within an integrated community, inspired by your best dreams.



## DESIGN PHILOSOPHY

A masterpiece of modern architecture that promotes sustainability and harmony. Taormina villas feature a blend of captivating white facades with a vibrant touch of greenery, blurring the boundaries between indoor and outdoor living. The result is a community that provides residents with a nurturing environment of luxury and a deep connection with nature.



## فلسفة التصميم

تحفة من فن العمارة الحديثة التي تعزز الاستدامة و التناغم. تتميز فلل تاورمينا بمزيج من الواجهات البيضاء الجذابة مع لمسة خضراء من الطبيعة، مما يطمس الحدود بين المساحة الداخلية والخارجية، والنتيجة هي مجتمع يوفر لسكانه بيئة خصبة من الرفاهية و اتصالاً عميقاً بالطبيعة.

A SYMPHONY  
OF HARMONY  
INSPIRED BY  
NATURE



لحن عذب من  
وحي الطبيعة





أناقة و رقي يكمن في بساطة التفاصيل

SOPHISTICATION THAT LIES IN PURE SIMPLICITY



DISCOVER  
THE RICHNESS  
OF MODERN  
COMMUNITY  
LIVING

اكتشف ثراء  
الحياة المجتمعية  
الحديثة

حيث لا مجال للتجارب العادية، فقط تجارب استثنائية

WHERE THERE IS NO ROOM FOR ORDINARY EXPERIENCES, ONLY SPECTACULAR ONES





اختبر فن رفاة العيش حيث تنبض الحياة بكل التفاصيل

EMBRACE THE ARTISTRY OF LUXURY AS EVERY  
INTRICATE DETAIL COMES ALIVE

حيث يروي كل ركن حكاية

WHERE EVERY CORNER HAS A STORY TO TELL





أناقة تدوم مع تشطيبات عالية الجودة

TIMELESS ELEGANCE AND HIGH-END FINISHING

WORLD-CLASS AMENITIES  
AND A LIVING EXPERIENCE  
LIKE NO OTHER

- Private Parking slots for each unit
  - Large Swimming Pool
  - Kids' Swimming Pool
  - Gymnasium
  - Yoga Garden
  - Shaded Seating Areas
  - Giant Chess Play Area
  - Kids' Playgrounds
  - Multi-Sports Court (Croquet Areas-Tennis Court - GYM)
  - BBQ Stations
  - Landscape Areas
  - Jogging Track
  - Mosque
  - Retail
  - Nursery
- مواقف سيارات خاصة لكل وحدة
  - حمام سباحة كبير
  - حمام سباحة للأطفال
  - صالة ألعاب رياضية
  - حديقة يوجا
  - مناطق جلوس مظلة
  - منطقة اللعب الشطرنج العملاق
  - مناطق اللعب الأطفال
  - ملعب رياضات متعددة (كروكيه- تنس - منطقة ألعاب رياضية)
  - مناطق للنشواء
  - مساحات خضراء
  - مسار للركض
  - مسجد
  - محلات تجارية
  - حضانة



وسائل راحة بمستوى عالمي  
و تجربة معيشية استثنائية





- Private Balconies / Terraces as per unit plan
- Kitchen cabinets and countertops
- Fully tiled bathrooms, en-suites and guest toilets wherever applicable
- Double glazed windows
- Shower in each bathroom
- Central air conditioning
- Vanity units & Mirrors
- Laundry & Maid Room in some townhouses
- Some bedrooms with private bathroom
- Some townhouses with internal elevator (optional)
- Private Parking

- شرفات / تراسات حسب مخطط الوحدة
- خزائن مطبخ وكونترتوب
- حمامات مكسوة بالكامل وأجنحة وحمامات للضيوف حيثما كان ذلك متاحا
- نوافذ زجاجية مزدوجة
- دش وحوض استحمام في كل حمام
- تكييف هواء مركزي
- وحدات تخزين و مرايا
- غرفة غسيل و خادمة في بعض الوحدات
- حمام خاص في بعض الغرف
- بعض وحدات التاون هاوس مزودة بمصعد خاص (اختياري)
- موقف خاص للسيارات

## مميزات الوحدة UNIT FEATURES

## مزيج الوحدات

### UNIT MIX

يحتوي المشروع على أنواع متعددة من الوحدات

Contains different types

392 تاون هاوس ثلاث غرف (أرضي + 2)  
Three Bedroom Townhouses (G+2)

30 فيلا فخمة ثلاث غرف – وسط & كورنر  
Three Bedroom Luxury Villas - Middle & Corner

334 تاون هاوس أربع غرف  
Four Bedroom Townhouses

46 فيلا فخمة أربع غرف – وسط & كورنر  
Four Bedroom Luxury Villas - Middle & Corner

2 فيلا مستقلة فخمة أربع غرف  
Four Bedroom Standalone Luxury Villas

34 فيلا فخمة خمس غرف – كورنر  
Five Bedroom Luxury Villas - Corner

TOTAL UNITS 838

إجمالي عدد الوحدات: 838



## PROJECT DETAILS

Type: Residential Townhouses and Villas

Plot Area: 148,638.02 sq.m

Total Units: 838 Units

## تفاصيل المشروع

النوع: فلل و وحدات تاون هاوس سكنية

مساحة الأرض: 148,638.02 متر مربع

عدد الوحدات: 838 وحدة

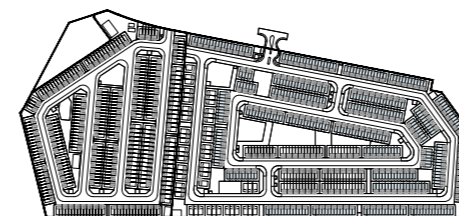
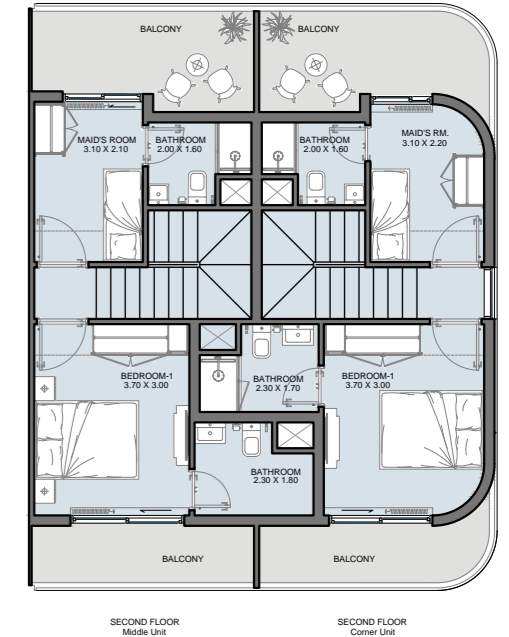
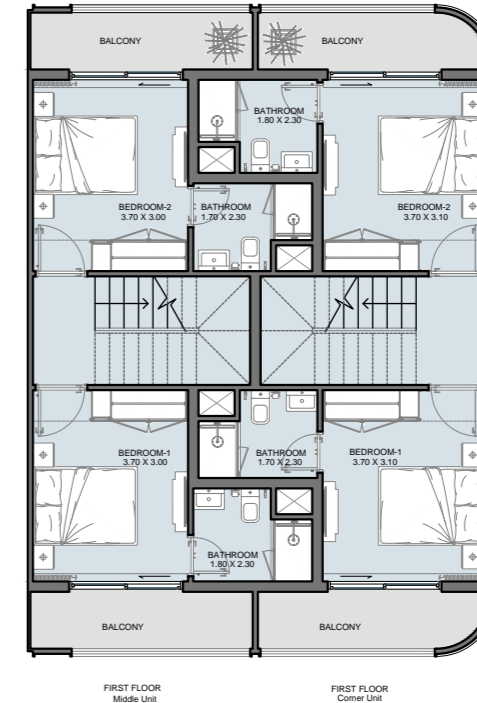
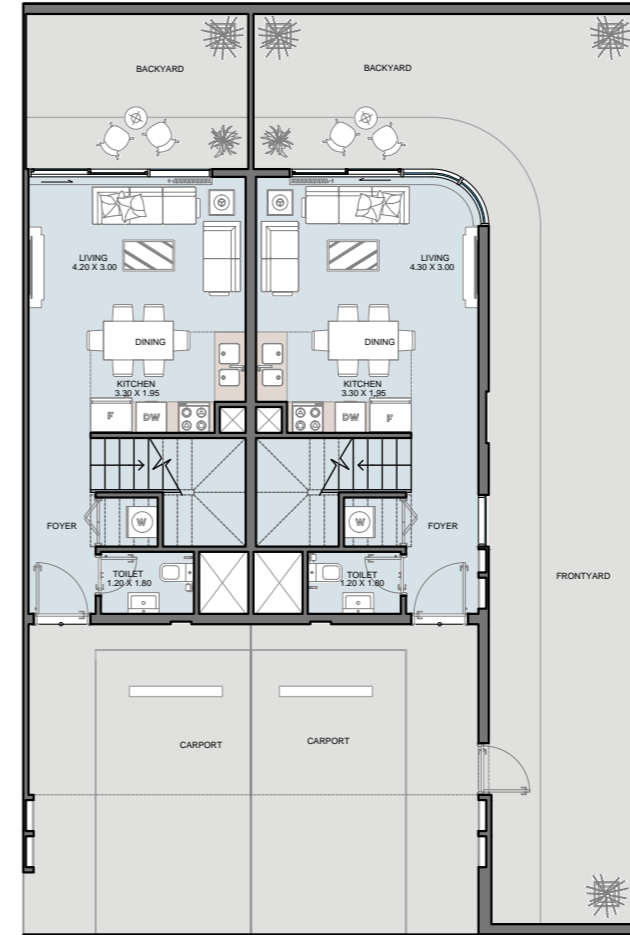




# Taormina Village

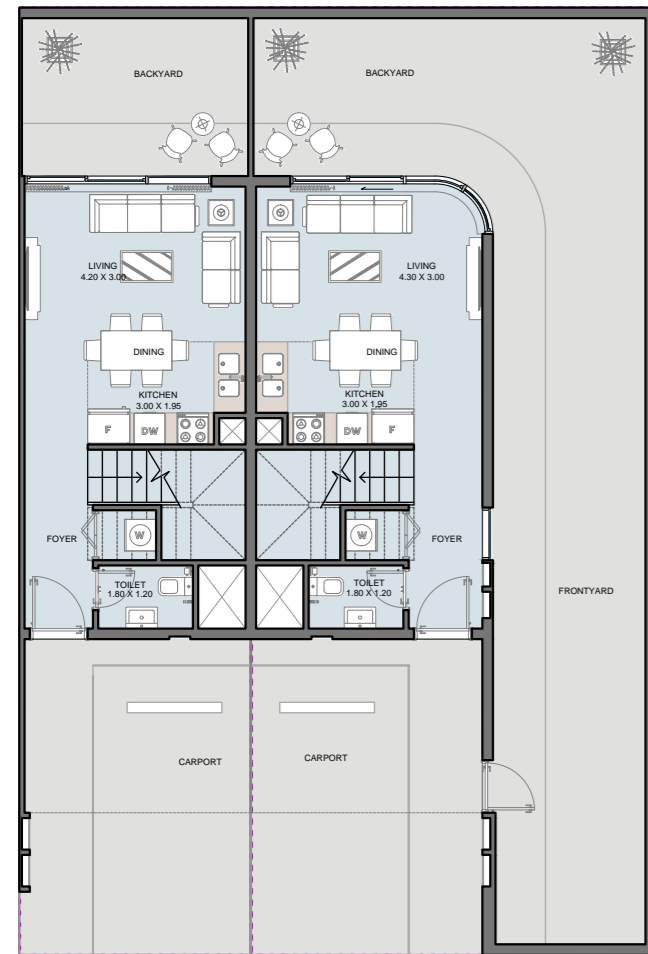
## UNIT TYPES

All drawings and dimensions are approximate. Drawings are not to scale and are subject to change without notice. The developer reserves the right to make revisions. The units are measured at typical floors in the building and columns may vary in size depending on the floor level. The furnishing and accessories shown are for representation only. The availability, length and width of the balcony varies depending on which floor and which orientation the unit is located within the building. There will be slight differences in the internal areas between the same unit types depending on the shaft sizes that go through the units.



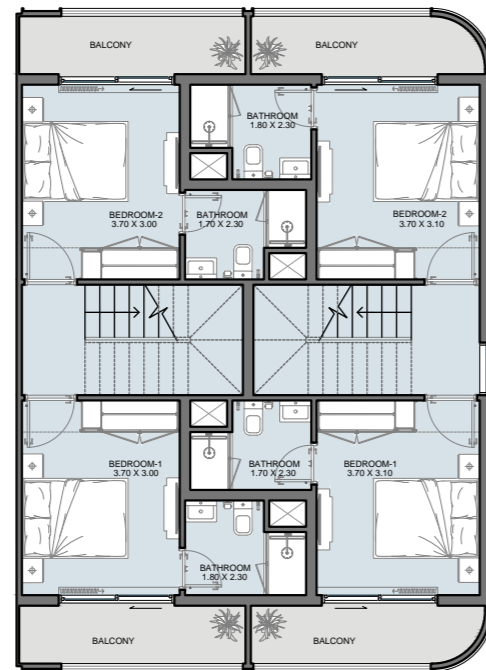
## 3B TOWNHOUSE TYPE A

Middle Unit		Corner Unit	
Mid-Internal Area	1216.75 sq.ft	Corner-Internal Area	1254.86 sq.ft
Mid-Outdoor Area	720.10 sq.ft	Corner-Outdoor Area	1362.71 sq.ft
Mid-Total Area	1936.85 sq.ft	Corner-Total Area	2617.57 sq.ft



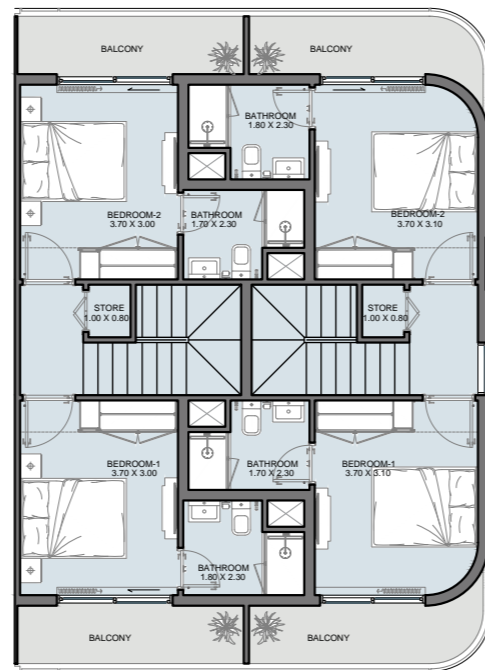
GROUND FLOOR  
Middle Unit

GROUND FLOOR  
Corner Unit



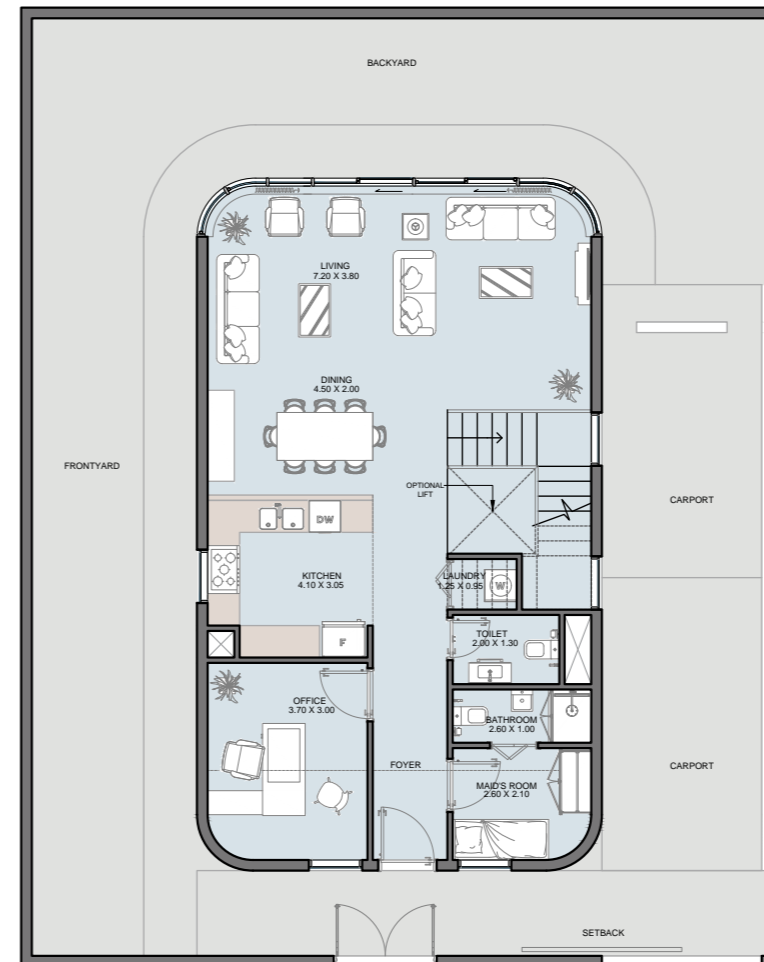
FIRST FLOOR  
Middle Unit

FIRST FLOOR  
Corner Unit

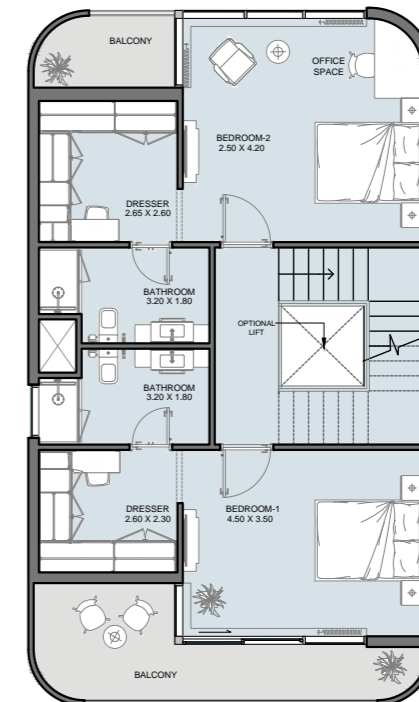


SECOND FLOOR  
Middle Unit

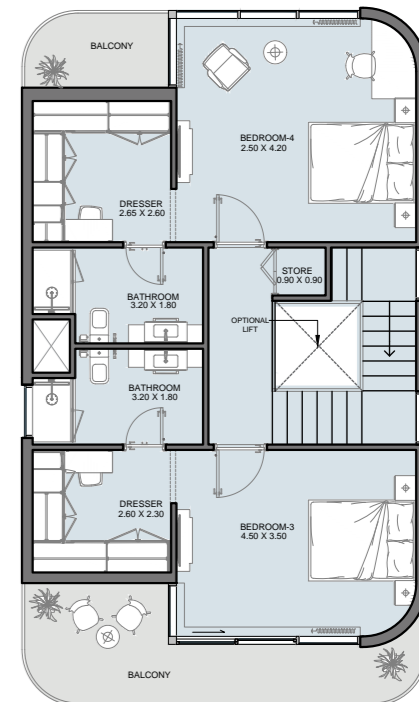
SECOND FLOOR  
Corner Unit



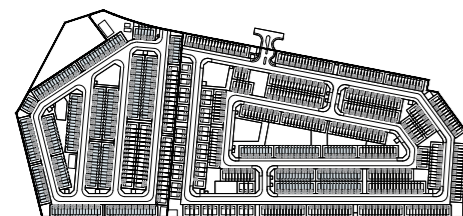
GROUND FLOOR



FIRST FLOOR

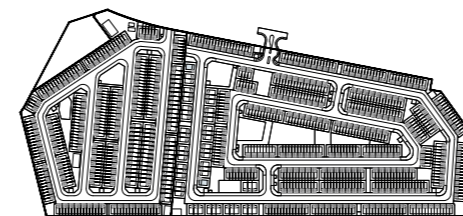


SECOND FLOOR



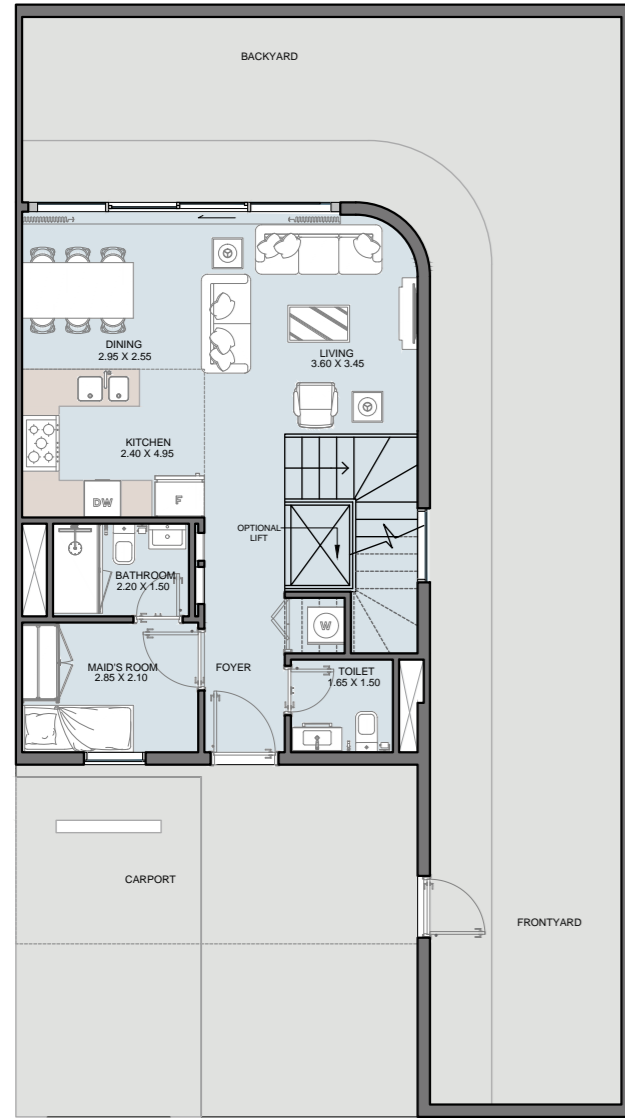
# 4B TOWNHOUSE TYPE C

	Middle Unit	Corner Unit
Mid-Internal Area	1303 sq.ft	1344 sq.ft
Mid-Outdoor Area	689 sq.ft	1330 sq.ft
Mid-Total Area	1992 sq.ft	2674 sq.ft

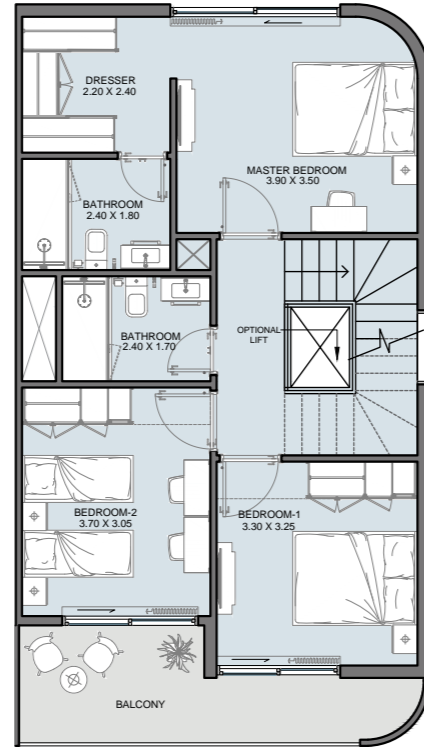
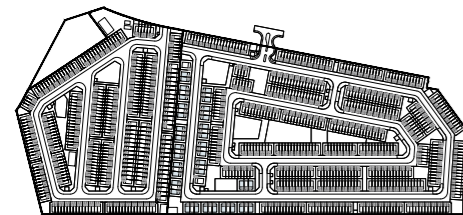


# 4B LUXURY STANDALONE TYPE B

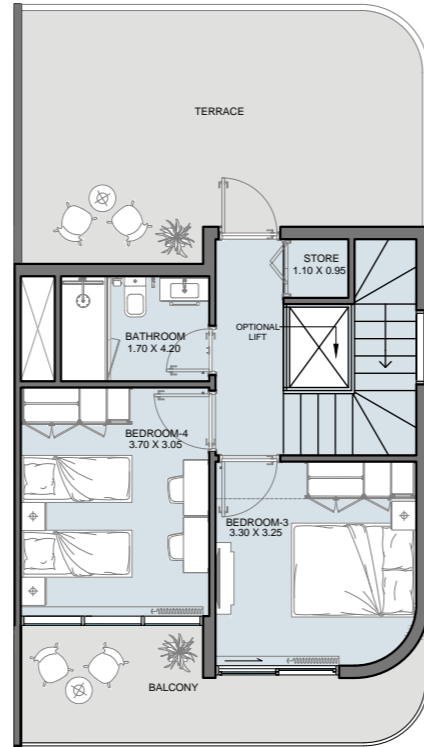
Corner-Internal Area	1344 sq.ft
Corner-Outdoor Area	1330 sq.ft
Corner-Total Area	2674 sq.ft



GROUND FLOOR  
Corner Unit



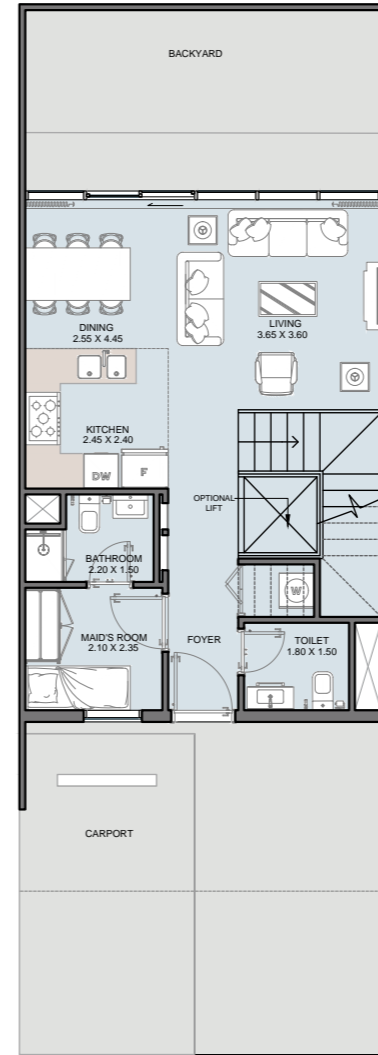
FIRST FLOOR  
Corner Unit



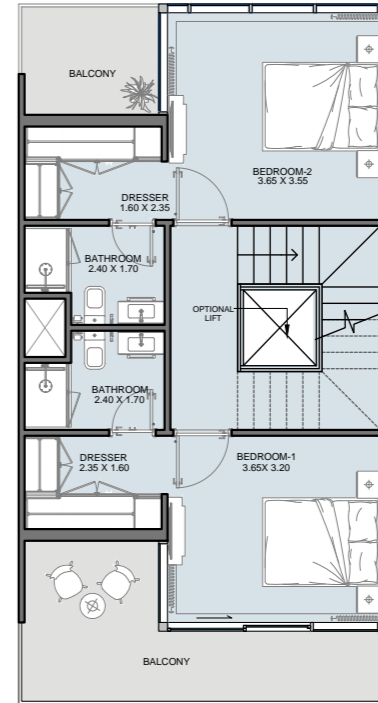
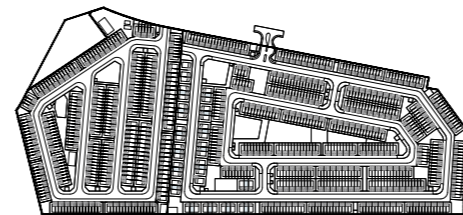
SECOND FLOOR  
Corner Unit

# 5B LUXURY CORNER-VILLA TYPE A

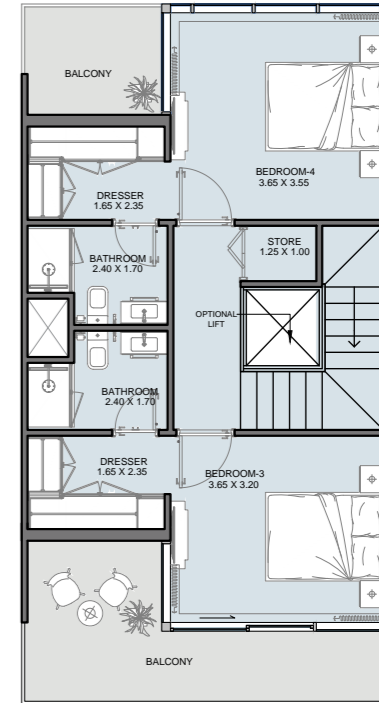
Corner-Internal Area	1798.9 sq.ft
Corner-Outdoor Area	1815.55 sq.ft
Corner-Total Area	3614.52 sq.ft



GROUND FLOOR  
Middle Unit



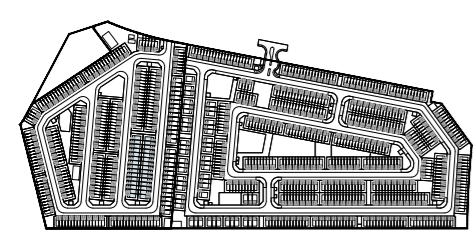
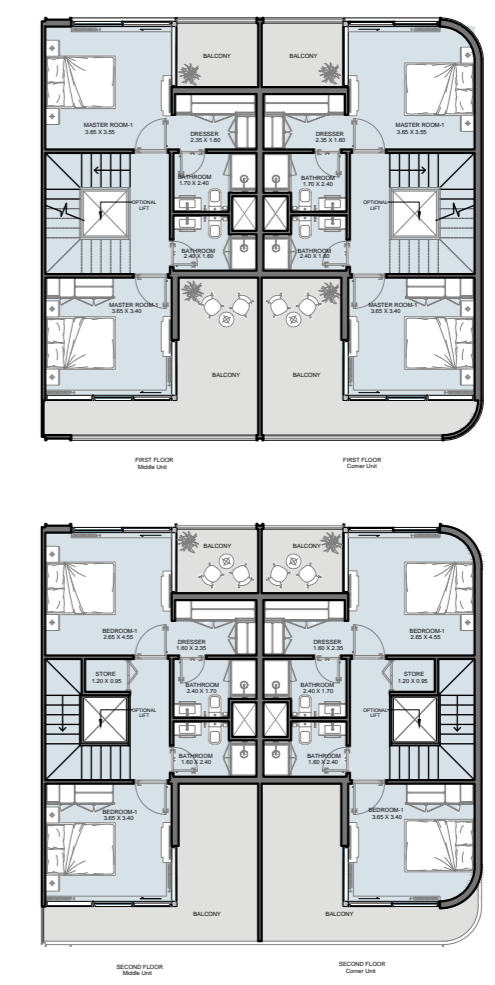
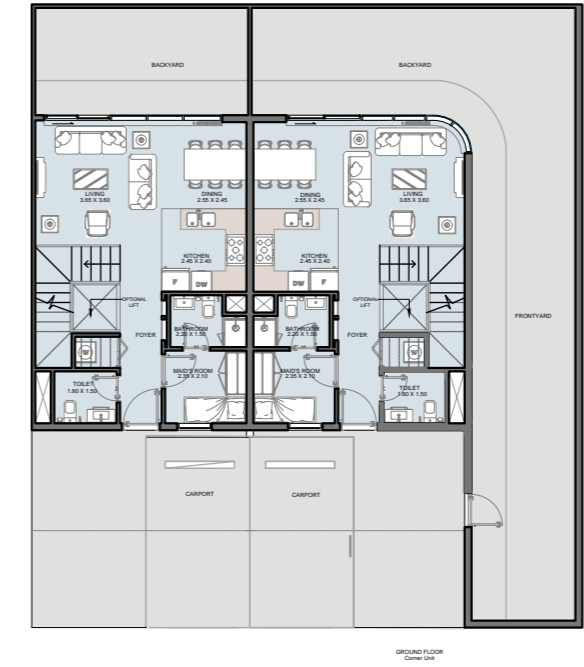
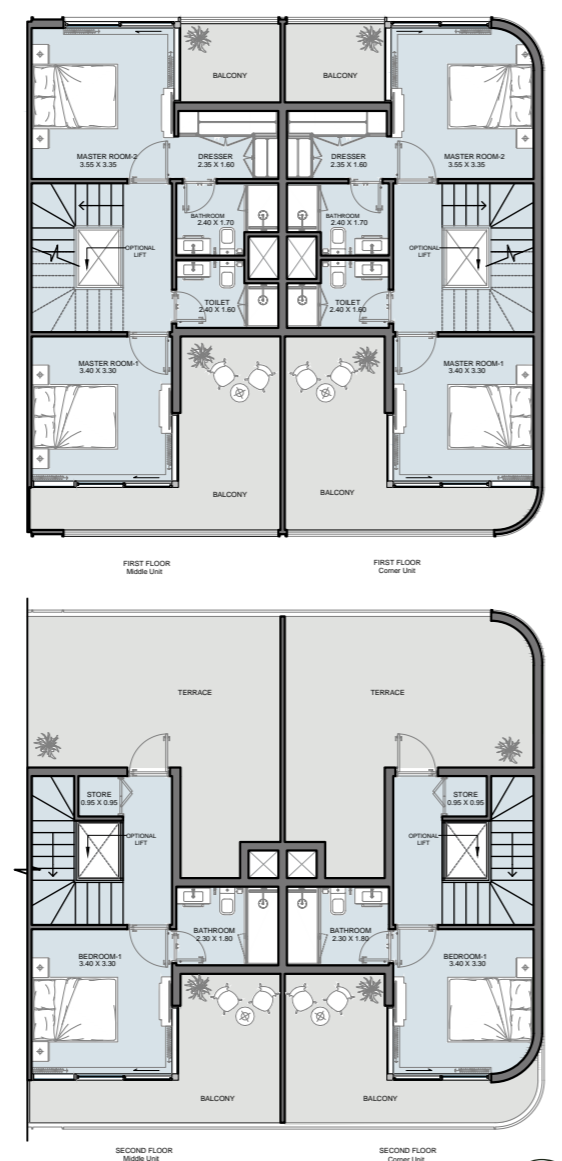
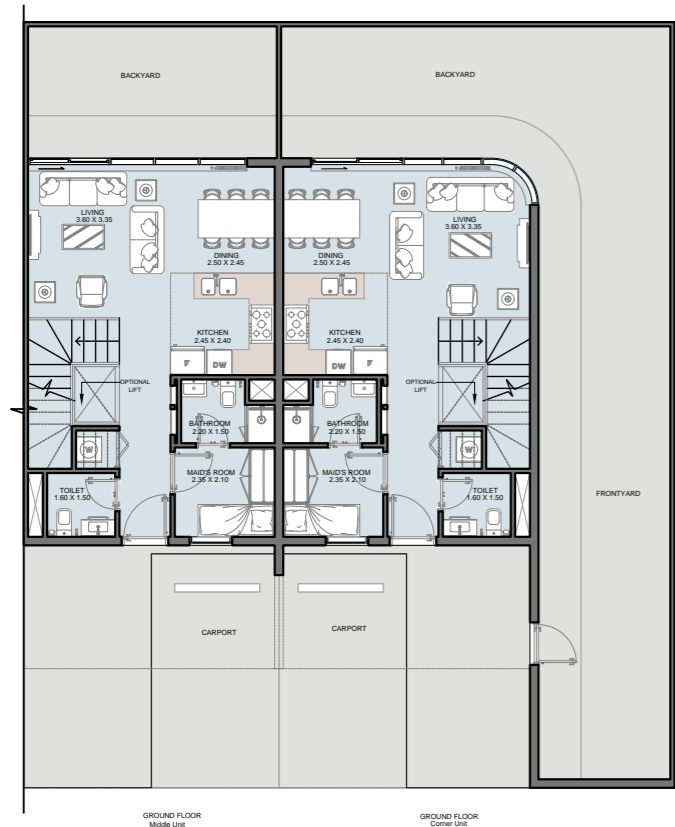
FIRST FLOOR  
Middle Unit



SECOND FLOOR  
Middle Unit

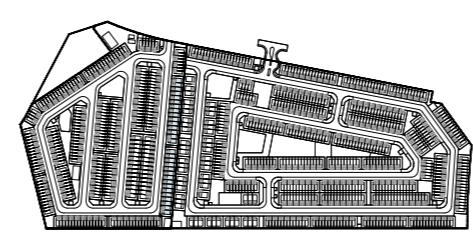
# 4B LUXURY MID-VILLA TYPE A

Mid-Internal Area	1826.96 sq.ft
Mid-Outdoor Area	985.54 sq.ft
Mid-Total Area	2812.50 sq.ft



# 3B LUXURY VILLA TYPE B

	Middle Unit	Corner Unit
Mid-Internal Area	1303 sq.ft	1344 sq.ft
Mid-Outdoor Area	689 sq.ft	1330 sq.ft
Mid-Total Area	1992 sq.ft	2674 sq.ft

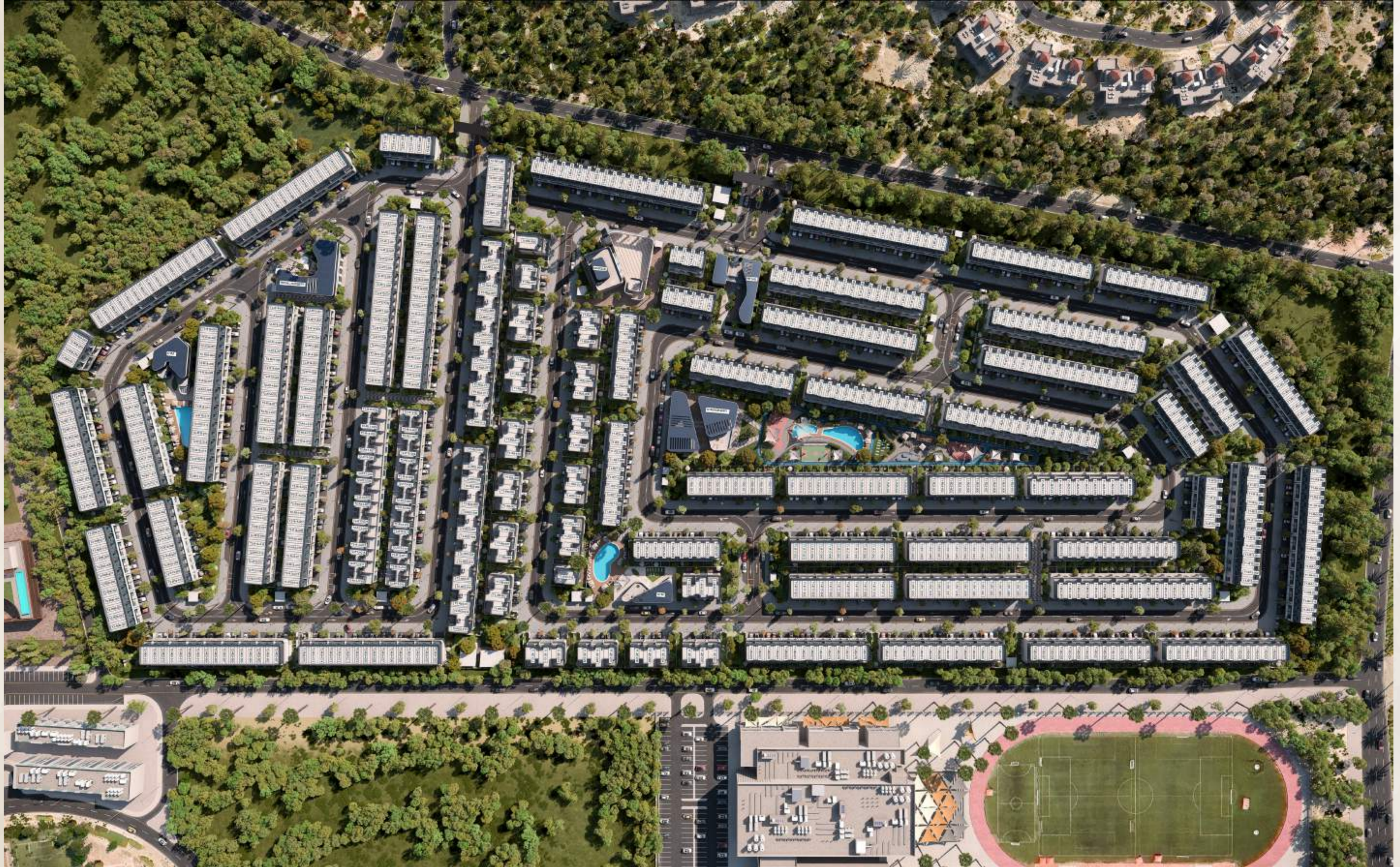


# 4B LUXURY VILLA TYPE D

	Middle Unit	Corner Unit
Mid-Internal Area	1748.81 sq.ft	1760.87 sq.ft
Mid-Outdoor Area	1072.95 sq.ft	1715.66 sq.ft
Mid-Total Area	2821.76 sq.ft	3476.52 sq.ft



# MASTERPLAN



Taormina  
Village

רייפורטאג العقارية

# Reportage.

## Properties

הרצליה פיתוח, ישראל

בניין A Sea View  
קומה 5

info@reportage.co.il  
www.reportage.co.il

---

For more information, visit [reportage.co.il](http://reportage.co.il)  
or call +972-50 2004461

---



Legal Disclaimer:

The information contained in this brochure is confidential and is for the exclusive use of the recipient. This brochure may not be reproduced, distributed, delivered, or furnished to any person without the prior written approval of Reportage Properties. No representation or warranty (expressed or implied) is made or can be given with respect to the accuracy or completeness of the information herein, or that any future offer of units or apartments in the project will conform to the terms described herein. Nothing in this leaflet should be construed as financial, legal, tax or regulatory advice. All accessories such as electronics, furniture, white goods, decorative elements and so forth included in this brochure are not part of the standard unit and used for illustration purposes only. All plans, layouts, pictures, renderings, information and details included in this brochure are indicative only and may change at any time up to the final 'as built' status in accordance with final designs of the project and regulatory approvals and planning permissions.

**R.**