

THE GATE 5



انعم برغد العيش في أحد أكثر أحياء الجادة حداثة وتمييزاً
Live in Aljada's most modern neighbourhood





الجادة، داون تاون الشارقة الجديدة

مختلف أرجاء المنطقة، ويوفر لهم منازل ذات أسعار تنافسية، إضافة إلى العديد من الفرص الوظيفية، فضلاً عن قربها من أحد أكبر المراكز التعليمية والثقافية في العالم العربي.

ويزاوج مشروع الجادة بين التصميم الأخاذ وأناقة الحياة العصرية، كما يمنحك كل ما تحتاج إليه في متناول يدك. فهو وبكل بساطة يشكل البيئة المثالية لجيل الغد الواعد!

تعدّ الجادة أحدث مشروع تطوير عقاري في إمارة الشارقة، حيث ينعم فيه القاطنون والزوار بباقة من أبرز المرافق والخدمات، وتتوّع فيه خيارات السكن والعمل والترفيه والاستجمام والتسوّق لتلائم متطلبات الجميع.

ويقع مشروع الجادة في قلب مدينة الشارقة، ويتمتع بموقع استراتيجي يّصل بمختلف المناطق المحيطة والإمارات الأخرى عبر عدّة نقاط حيوية. كما ويمثّل المشروع مركزاً جديداً للابتكار والتجديد في الإمارات العربية المتحدة، حيث يجتذب الشباب من

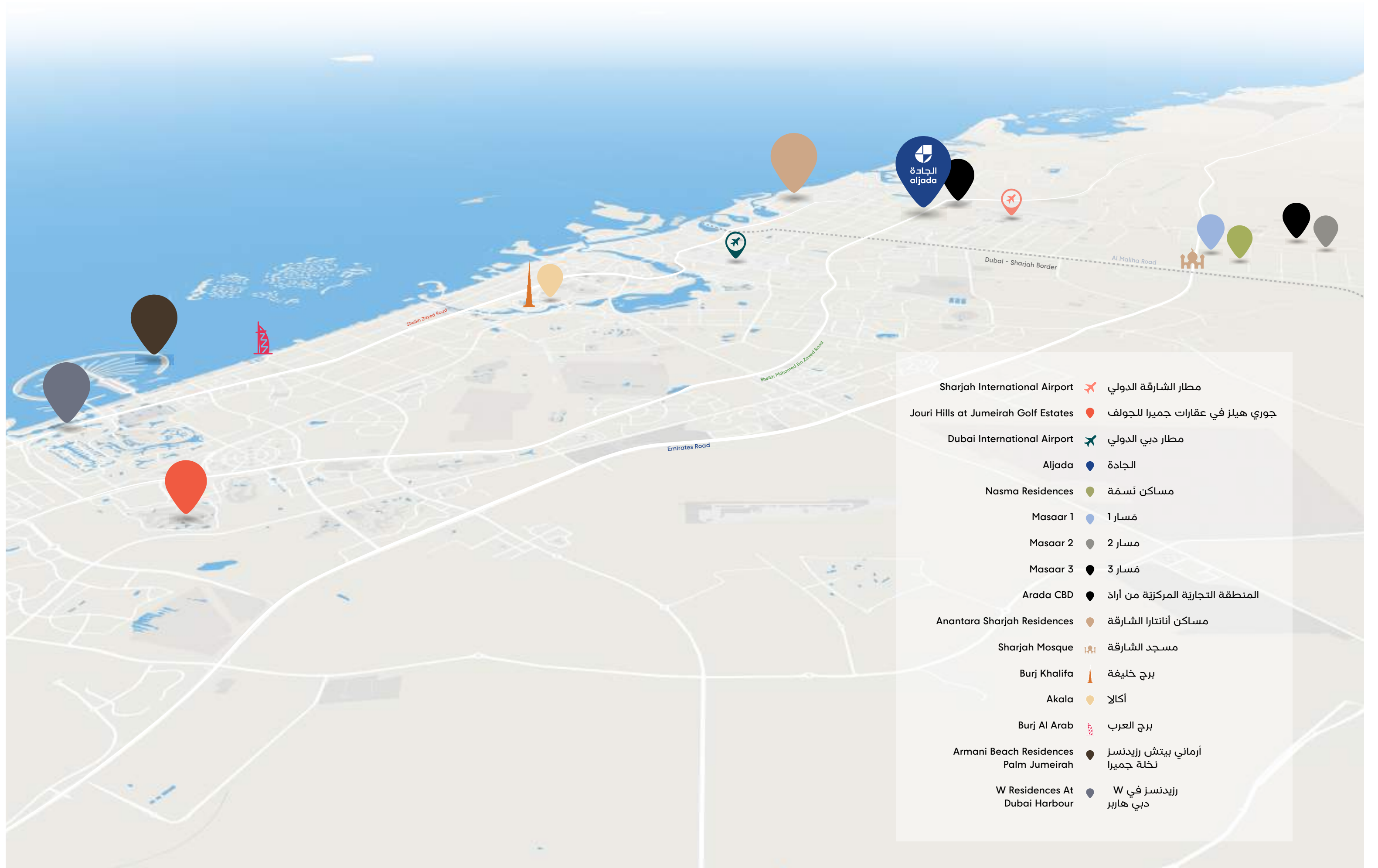
Aljada is the downtown of new Sharjah

A destination where everything is at your fingertips, and where living, working, entertainment, relaxing, shopping and culture all come together.

Ideally located in the heart of one of the Middle East's most welcoming cities, Aljada is a truly all-encompassing development and the perfect place to bring up your family. With a masterplan

that draws inspiration from some of Sharjah's oldest heritage districts, Aljada is designed to provide you and your children with a stress-free yet active lifestyle.

A destination where engaging design meets contemporary elegance, Aljada allows you to be all that you can be.





- | | | | | | |
|----------------------------|--|----------------------------------|--|----------------------------------|---|
| 1. Madar Mall | 8. Areej Apartments 1-7 | 14. Sarab 1 Villa Community | 21. Rove Home Aljada | 28. East Boulevard | 36. Central park and outdoor sports complex |
| 2. Aljada Discovery Center | 9. Rehan Apartments 1-3 | 15. Tiraz 1-8 (Naseej District) | 22. Wellness District | 29. West Boulevard | 37. The Gate 3 - 4 |
| 3. Aljada Skate Park | 10. Misk Apartments 1-4 | 16. il teatro (Naseej District) | 23. Education District | 30. Convention Center | 38. Safa 1 - 5 |
| 4. Zad Food District | 11. East Village (Riff, Solo and Link) | 17. Sarab 2 Villa Community | 24. Arada Central Business District | 31. Hotel and Residences | 39. The Gate 5 - 6 |
| 5. Bounce | 12. Vida Aljada Hotel and Vida Residences Aljada | 18. The Gate 1 - 2 | 25. SABIS International School Aljada (SIS-Aljada) | 32. Residences | |
| 6. Wellfit Gym | 13. The Boulevard 1-3 | 19. Nest Student Housing Complex | 26. Raffles World Academy Aljada | 33. Nesba 1 - 5 | |
| 7. The Address Aljada | | 20. Nasaq 1 - 6 | 27. School 3 | 34. Sokoon 1-5 (Naseej District) | |
| | | | | 35. il teatro Residences 1 and 2 | |

أسلوب حياة عصري يشجع على الابتكار والتجديد

ابدأ صبيحة كل يوم مع شعور بالإثارة والانتعاش والفرص اللامتناهية، واستكشف مشاهد وأصداء مدهشة في وجهة عصرية جديدة، حيث لا تنتهي الأفاق وتحصل على كل ما تحتاجه على مقربة من عتبة منزلك الجديد.

بموقعها المثالي في قلب الشارقة، تلك المدينة التي تتربع على عرش الثقافة والفنون في المنطقة، يمكن اعتبار الجادة المكان الأفضل لكم ولعائلاتكم. إنه المكان الذي يلتقي فيه العيش والعمل واللعب في آن واحد، والمكان الذي يلتقي فيه الماضي والمستقبل لتقديم أسلوب حياة استثنائي.

Live and grow in a hub for creativity

Wake up every morning to a feeling of excitement and endless possibility. Explore the sights and sounds of a new destination, where the journey never ends. And relax in the knowledge that everything you need to enjoy life is right on your doorstep.

Ideally located in the heart of Sharjah, a city where culture and the arts take centre stage, Aljada is the perfect place for you and your family to grow. It's a place where living, working and playing all come together, and a place where the past and future unite, offering the best of both worlds.





إنجاز وإبداع في أحضان مدينة نابضة بالحياة

في عالم تتسارع فيه الأحداث والمتغيرات، لا بد أن يكون لديك خيارات عمل مختلفة في متناول يدك. ستوفر الجادة بيئة من شأنها دعم نمو اقتصاد دولة الإمارات ورغد الشباب من منطقة الخليج وخارجها بفرص عمل مثرية.

تجذب منطقة أراذ المركزية للأعمال، وهي أول منطقة أعمال في المنطقة بعد تفشي كوفيد-19، الشركات التي تحرص على استئجار مساحات فاخرة من داخل الشارقة ودولة الإمارات العربية المتحدة وخارجها، وذلك بفضل موقعها المثالي الذي يضم مجموعة لا مثيل لها من المزايا والمرافق. لذا، سواء أكنت تطمح أن تكون معمارياً أم مهندساً، فإن الجادة هي ما تبحث عنه.

Collaborate and work in a dynamic city

In a rapidly changing world, it's vital to have a range of different working options close to hand. Aljada will contain an ecosystem that will not only support the growth of the UAE's economy, but also provide jobs for thousands of young people from the Gulf and beyond.

The region's first post-pandemic business district, Arada CBD is attracting corporates keen to lease both Grade A and Grade B space from within Sharjah, the wider UAE and further afield, thanks to its ideal location and access to an unmatched range of benefits and offerings. So whether you want to be an architect or an engineer, Aljada is the perfect place to set the foundations for an amazing career.

أطلق لنفسك العنان ضمن بيئة حضرية غنيّة

توفر لكم الجادة كل ما تحتاجون إليه بين متناول أيديكم، حيث تتوفر فيها الخيارات من الحدائق الخضراء الواسعة والمطاعم والمقاهي الراقية والمرافق الخدمية المختلفة لإثراء تجربة جميع أفراد العائلة.

يحظى مجمع مدار، من تصميم شركة زها حديد العالمية للهندسة المعمارية، بأصداء إيجابية واسعة لدى مختلف شرائح المجتمع المحلي منذ افتتاحه، حيث يتوافد عليه حالياً أكثر من 120,000 زائر شهرياً. ويضم المجمع مجموعة واسعة من أماكن الجذب السياحي مثل زاد - منتزه عربات الطعام الشهير - سينما خارجية مجانية للسيارات، أكبر ميدان تزلج في المنطقة، صالة ويلفت للياقة البدنية، ومنطقة مخصصة للقفز على المطاط، بالإضافة إلى الحدائق المخصصة للمغامرات واللعب بالماء وغيرها.

Relax and explore a modern urban setting

Aljada is a destination where everything is at your fingertips. Whether you want to walk through lush green parks, dine at incredible restaurants or take the family on an amazing day out, there are a lifetime of experiences to enjoy.

Designed by Zaha Hadid Architects, Madar at Aljada is the UAE's fastest-growing family entertainment experience, welcoming over 120,000 visitors a month. A wide list of attractions includes Zad, a popular food truck park, a free drive-in cinema, the region's biggest skate park, a Wellfit gym, and a trampoline attraction, alongside adventure playgrounds, water play areas and much more.







أهلاً بك في منزلك الجديد في «ذا غيت»

من الأجهزة الحديثة التي تضم فرن
طباخ وشفاط مطبخ وغسالة مع
مجففة ملابس.

وتتميز العديد من الشقق بحدائق
شتوية تمثل مفهوماً جديداً ومعاصراً
يضيف راحة على مساحة المعيشة
في منزلك والممتدة نحو الشرفة
لمنحك أجمل الأجواء.

تمتاز الوحدات السكنية في
«ذا غيت» بباقة متنوعة من
المساحات والمخططات التي
تلائم مختلف طموحاتك
ومتطلبات حياتك.

وتتنوع الخيارات السكنية ابتداءً من
غرفة نوم واحدة وصولاً إلى المنازل
العائلية الراحبة من ثلاث غرف نوم،
حيث تم تجهيز جميع الوحدات
بتقنيات المنازل الذكية ومجموعة

Come home to The Gate

With a variety of sizes and
floorplans, you have the flexibility
to choose the lifestyle you want at
The Gate.

Ranging from cosy one-bedroom
apartments to three-bedroom
family homes, all residences at
The Gate include smart home
features as standard, as well as a

kitchen cooker, hood and washer/
drier from a premium European
manufacturer.

Many homes also feature a 'winter
garden', a design feature that
extends the living space in your
home onto the balcony, bringing
the outdoors indoors.



أسلوب حياة صحي في متناول الجميع في «ذا غيت»

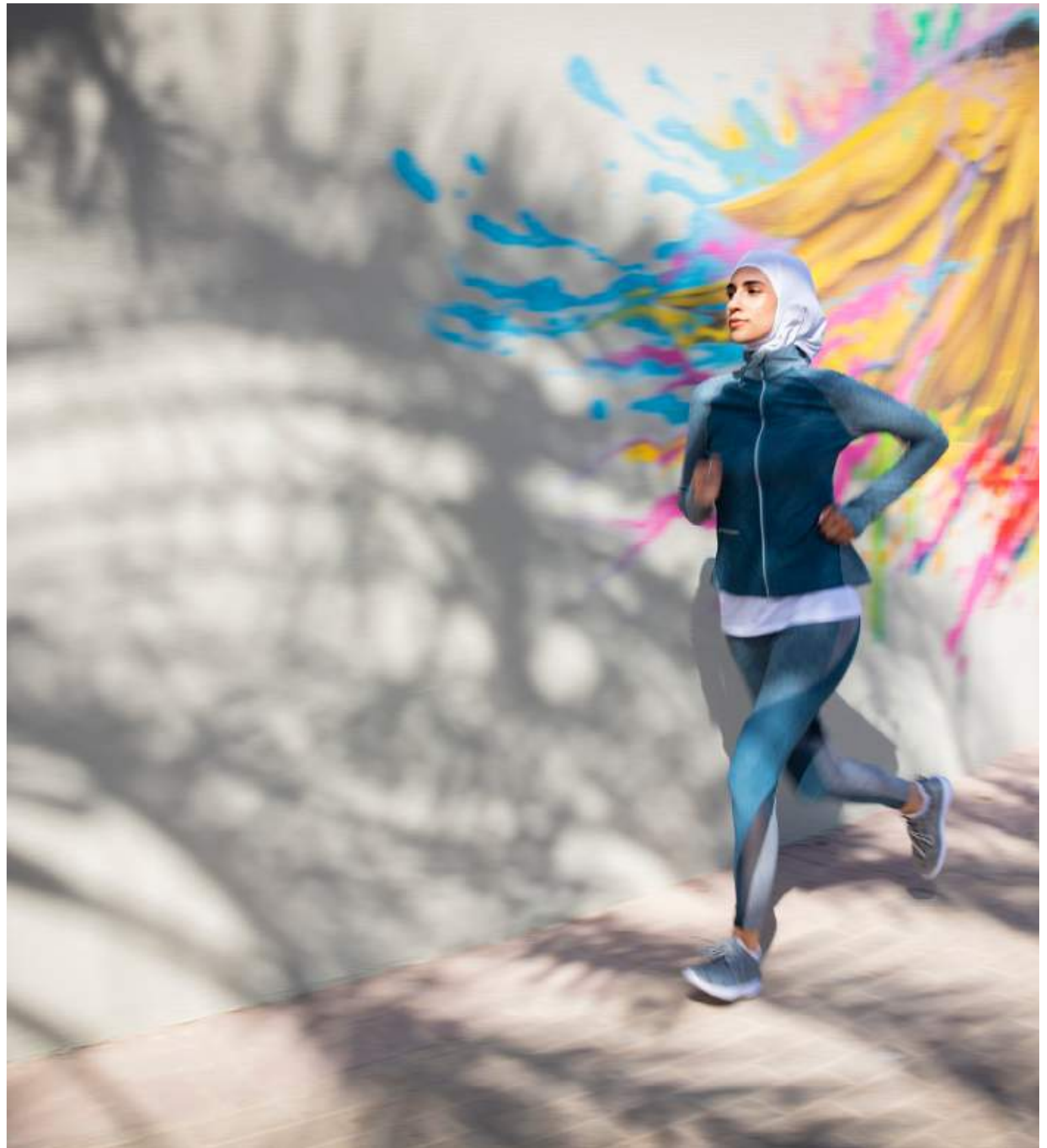
يتمتع سكان ذاغيت بوصول مباشر إلى مجموعة من المرافق الرياضية والترفيهية عالمية المستوى. يمكن لعشاق الرياضة ممارسة نشاطاتهم المفضلة في الهواء الطلق من خلال مجمع الجادة الرياضي الرئيسي المجاور، والذي يحتوي على ملعب كرة قدم بالحجم الكامل، مجموعة ملاعب خماسية، بالإضافة إلى ملاعب خاصة لكرة الريشة وكرة السلة والكرة الطائرة وتنس البادل.

هذا بالإضافة إلى وصول مباشر إلى منافذ التسوق وتناول الطعام العديدة في ويست بوليفارد الشهير في الجادة، والذي يقع خارج المنزل مباشرة.

Welcome to a healthy, happy lifestyle

Residents at The Gate have direct access to a world-class array of sporting and recreational facilities. Fitness fans can make the most of Aljada's main outdoor sports complex next door, which contains a full-size football pitch, several five-a-side pitches and a range of facilities for badminton, basketball, volleyball and padel tennis.

Enjoy direct access to the many shopping and dining outlets on Aljada's popular West Boulevard, which is just outside your front door.





وصول مباشر إلى المجمع الرياضي الرئيسي في الجادة، والذي يحتوي على ملعب كرة قدم احترافي، ملاعب من 5 لاعبين، مرافق واسعة لتتنس البادل، كرة السلة، الكرة الطائرة، وكرة الريشة في مساحات خضراء فارحة وخرابة

Direct access to Aljada's main sports complex, featuring a full-size football pitch, 5-a-side pitches and extensive facilities for padel tennis, basketball, volleyball and badminton, set in a landscaped green park



وصول مباشر إلى ويست بوليفارد، وجهة التسوق وتناول الطعام الشهيرة المحاطة بالأشجار

Direct access to West Boulevard, a popular tree-lined shopping and dining destination



دخول حصري إلى صالة الألعاب الرياضية وبركة السباحة المخصصة للمقيمين فقط

Exclusive access to residents'-only gym and swimming pool



مميزات ذكية في كل منزل

Smart features included in every home



عذة الطهي، شفاط هواء، غسالة مع مجففة في كل منزل

Cooking range, hood and washer-dryer included in every home



دقيقتين سيراً على الأقدام من رافلز وورلد أكاديمي - الجادة

2 minutes walk from Raffles World Academy - Aljada



5 دقائق سيراً على الأقدام من مجمع مدار العائلي الترفيهي

5 minutes walk from Madar family entertainment complex



10 دقائق سيراً على الأقدام من حي نسيج الثقافي

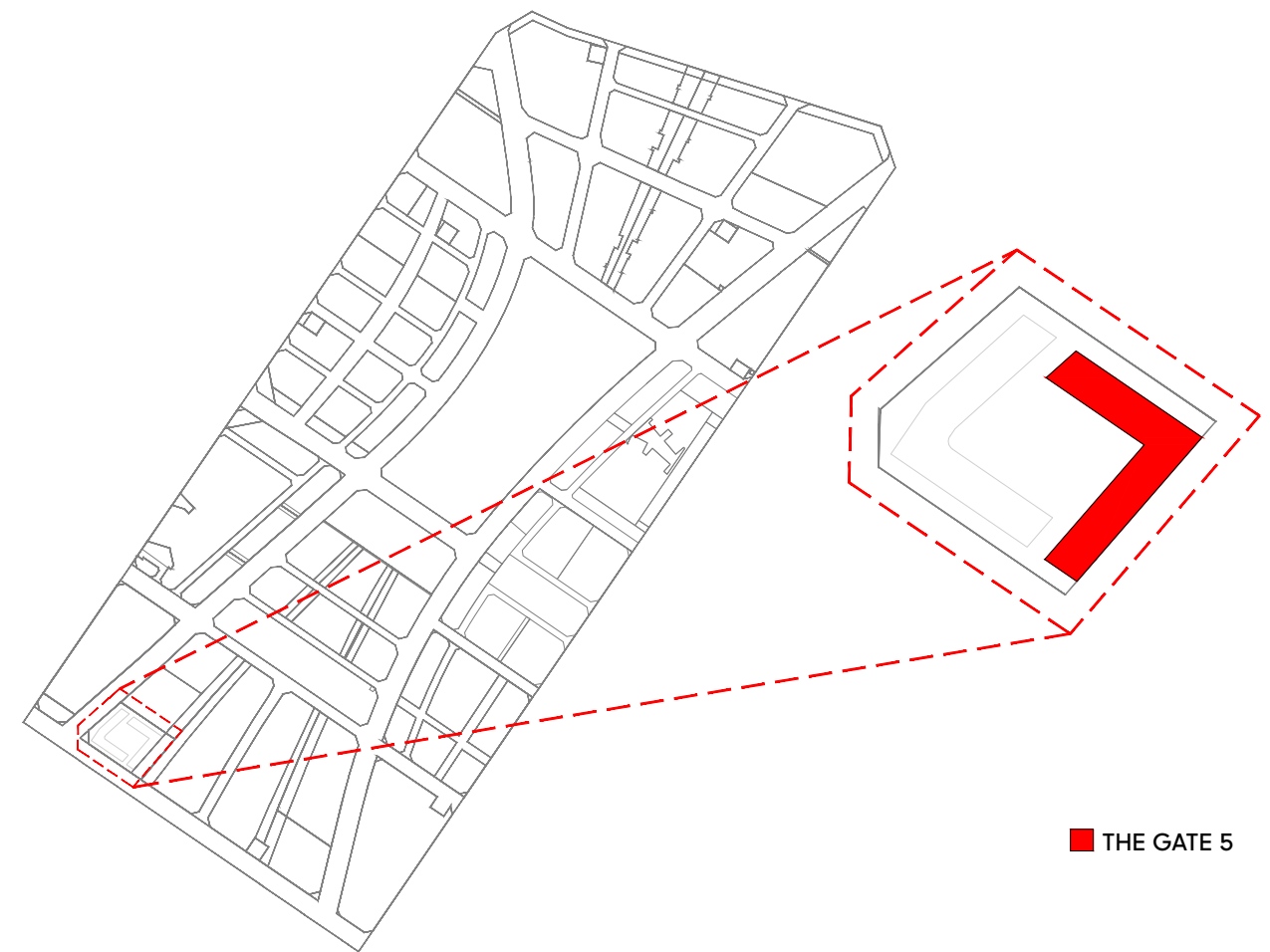
10 minutes walk from Naseej cultural district



15 دقائق سيراً على الأقدام من منطقة أراد المركزية للأعمال (CBD)

15 minutes walk from Arada CBD, Aljada's business park





الطابق الأرضي

Ground Floor Plan



1 bedroom 2 bedroom 3 bedroom



الطابق الأول

1st Floor Plan



1 bedroom 2 bedroom 3 bedroom

الطابق الثاني

2nd Floor Plan



1 bedroom 2 bedroom 3 bedroom



الطابق الثالث حتى السادس

3rd to 6th Floor Plan



1 bedroom 2 bedroom 3 bedroom

الطابق السابع

7th Floor Plan

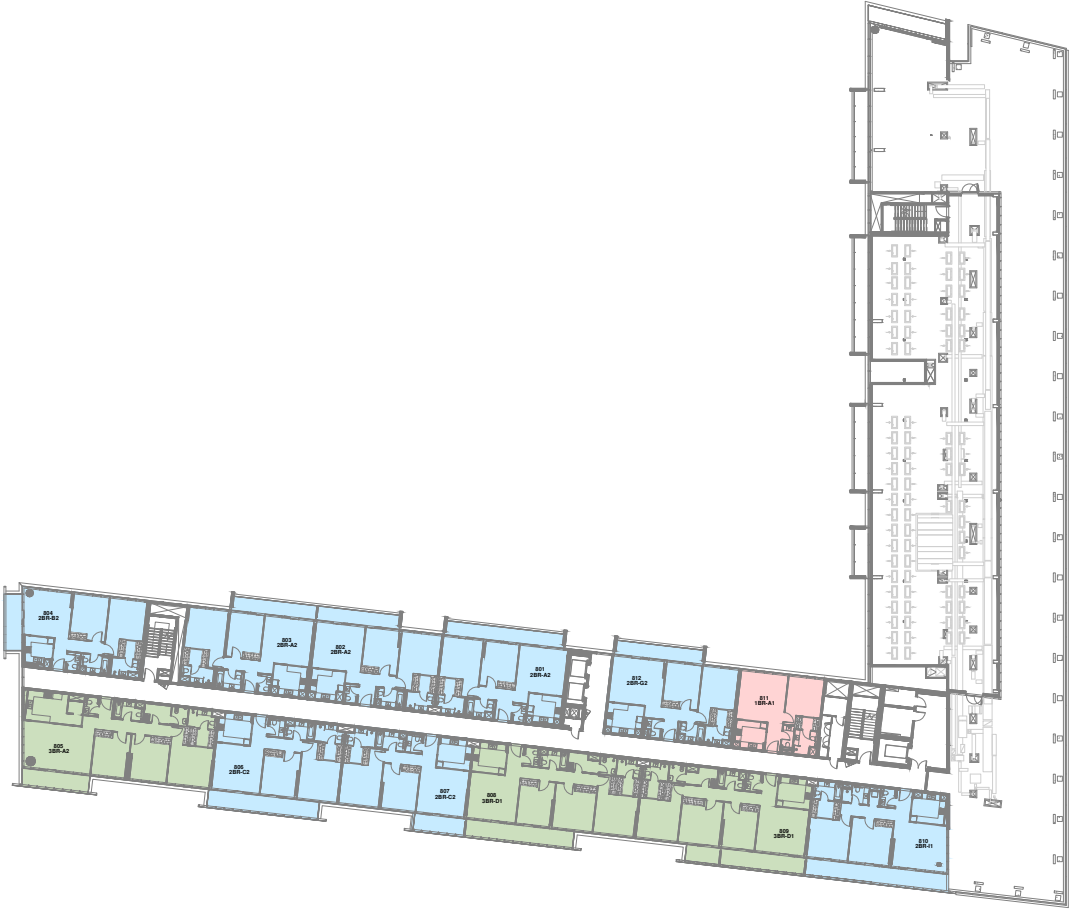


1 bedroom 2 bedroom 3 bedroom



الطابق الثامن

8th Floor Plan

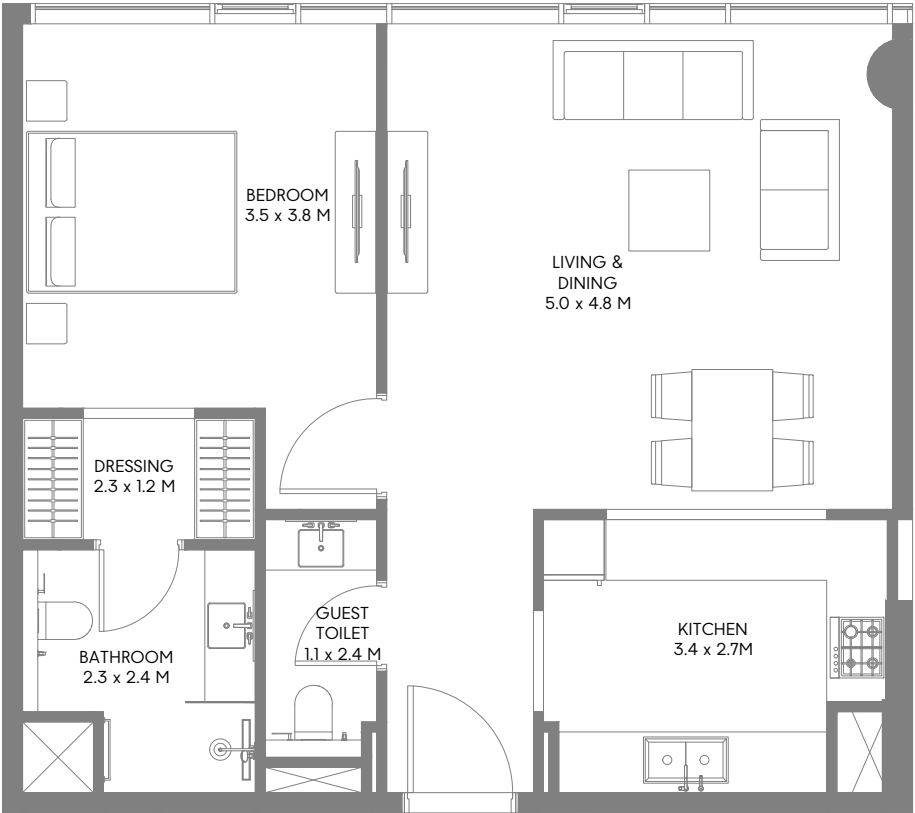


1 bedroom 2 bedroom 3 bedroom

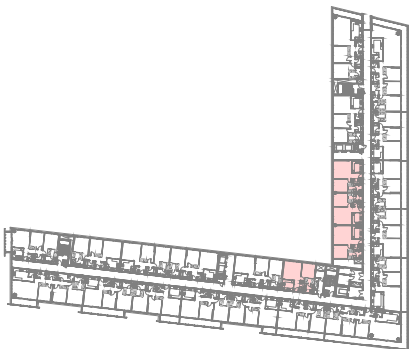


مخططات الوحدات
السكنية

1 Bedroom Type A1



1ST, 7TH & 8TH FLOOR PLAN



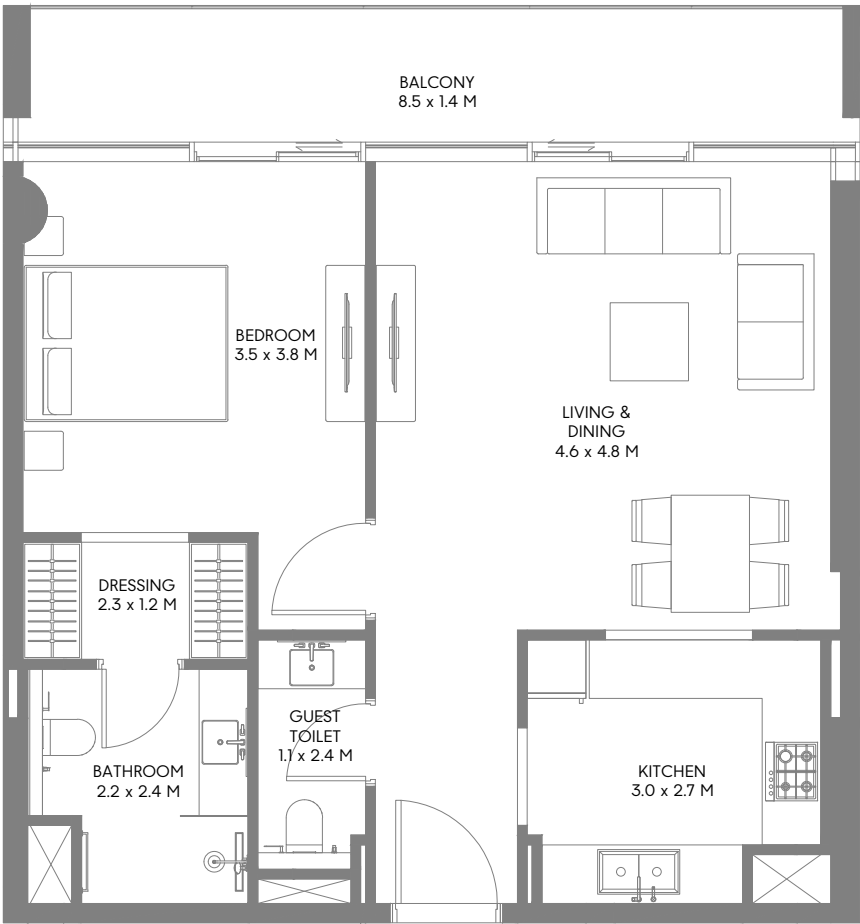
2ND FLOOR PLAN



3RD, 4TH, 5TH & 6TH FLOOR PLAN

Min Suite Area: 66.20 Sqm (713 Sqft) | **Min Total Area:** 66.20 Sqm (713 Sqft)
Max Suite Area: 69.31 Sqm (747 Sqft) | **Max Total Area:** 69.31 Sqm (747 Sqft)

1 Bedroom Type A2



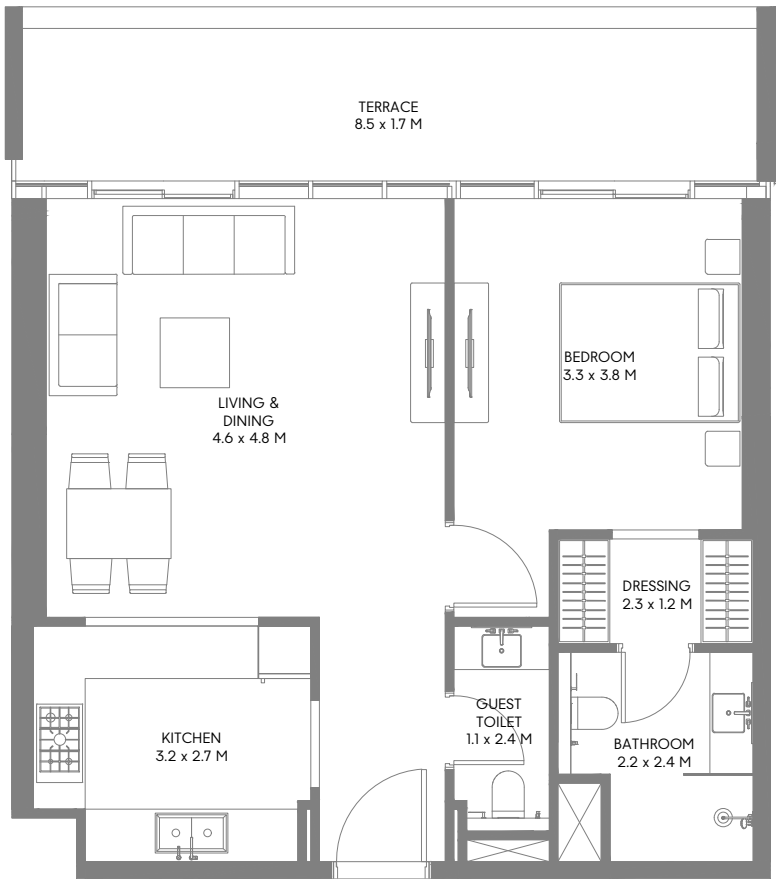
3RD, 4TH, 5TH & 6TH FLOOR PLAN

Min Suite Area: 66.20 Sqm (713 Sqft) | **Min Balcony Area:** 8.36 Sqm (90 Sqft) | **Min Total Area:** 74.56 Sqm (803 Sqft)
Max Suite Area: 66.68 Sqm (718 Sqft) | **Max Balcony Area:** 14.24 Sqm (154 Sqft) | **Max Total Area:** 80.92 Sqm (872 Sqft)

1-Measurements are indicative 'finish to finish' in Metric & Imperial excluding construction tolerance. 2-Plot/unit dimensions may vary from brochure, and unit types/plans may exist as mirrored versions; 3-All images used are for illustrative purposes only. 4-Unless stated otherwise, all fittings and interior decorative items shown are for illustrative purposes only. 5-The developer reserves the right to make alterations, at its absolute discretion, without any liability whatsoever up to the final 'as built' status.

تشير الأرقام الواردة إلى القياسات النهائية من سطح الحائط المشطوب إلى سطح الحائط المشطوب المقابل له وبالوحدات المترية والإنجليزية باستثناء التفاوت المسموح به في الأعمال الإنشائية. 1- 2- قد تختلف أبعاد القطع/ الوحدات عما هو موضح في البرشور، وقد يتم عرض أصناف/مخططات الوحدات بنسخ معكوسة؛ 3- جميع الصور الواردة هي لأغراض التوضيح فقط. 4- جميع التجهيزات والديكورات الداخلية الواردة هي لأغراض التوضيح فقط، ما لم يرد خلاف ذلك صراحة. 5- يحتفظ المطور، ووفقاً لتقديره المطلق، بحقه في إجراء التعديلات دون أي مسؤولية مترتبة على ذلك حتى إنجاز العمل بصورة نهائية.

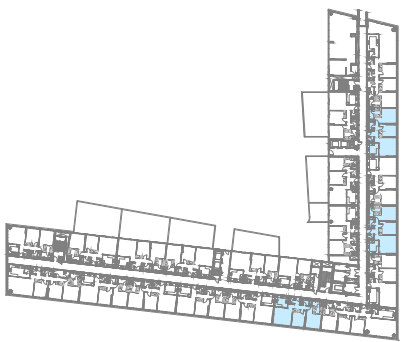
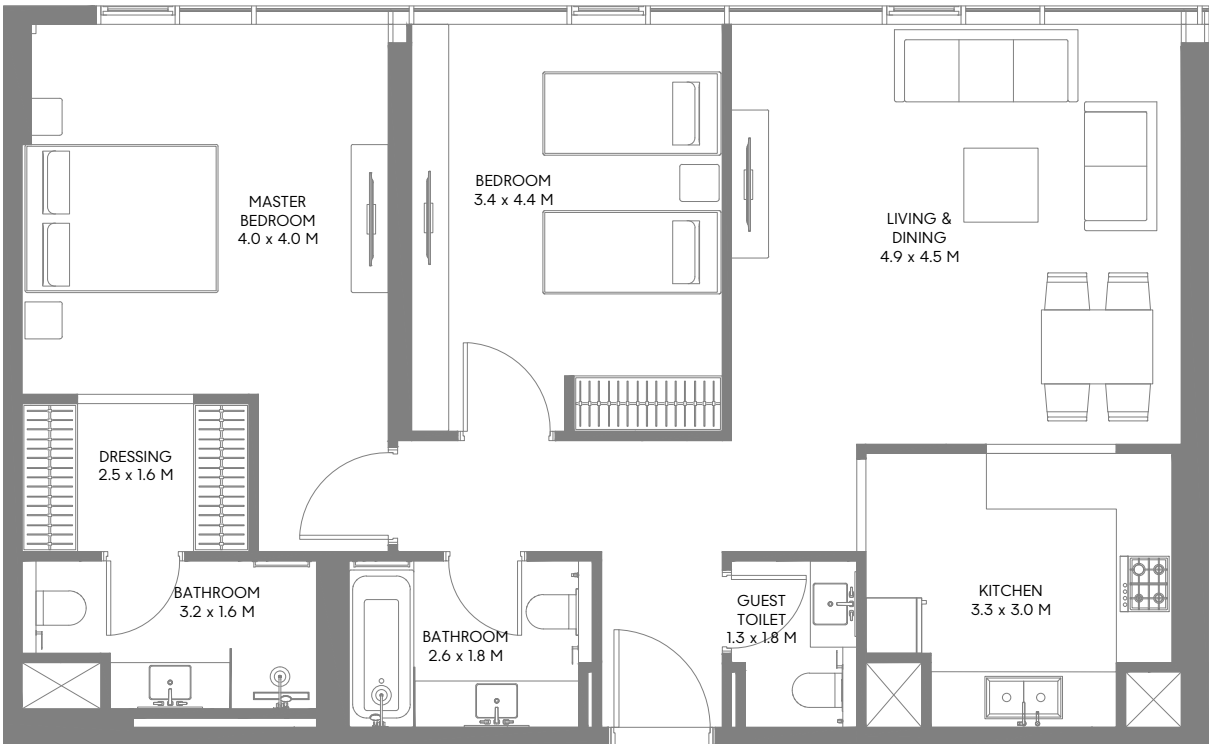
1 Bedroom Type B1



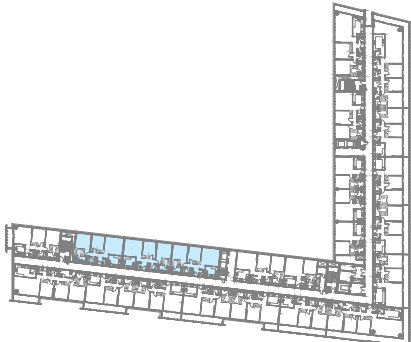
GROUND FLOOR PLAN

Min Suite Area: 66.24 Sqm (714 Sqft) | **Min Balcony Area:** 16.93 Sqm (182 Sqft) | **Min Total Area:** 83.17 Sqm (896 Sqft)
Max Suite Area: 67.36 Sqm (726 Sqft) | **Max Balcony Area:** 17.64 Sqm (189 Sqft) | **Max Total Area:** 85.00 Sqm (915 Sqft)

2 Bedroom Type A1



1ST FLOOR PLAN



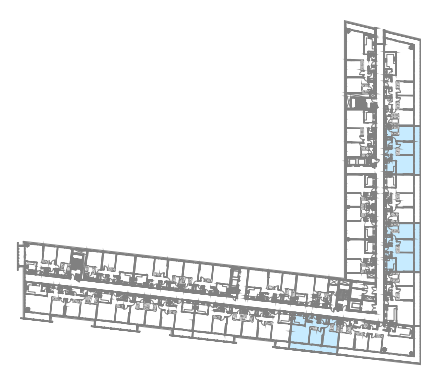
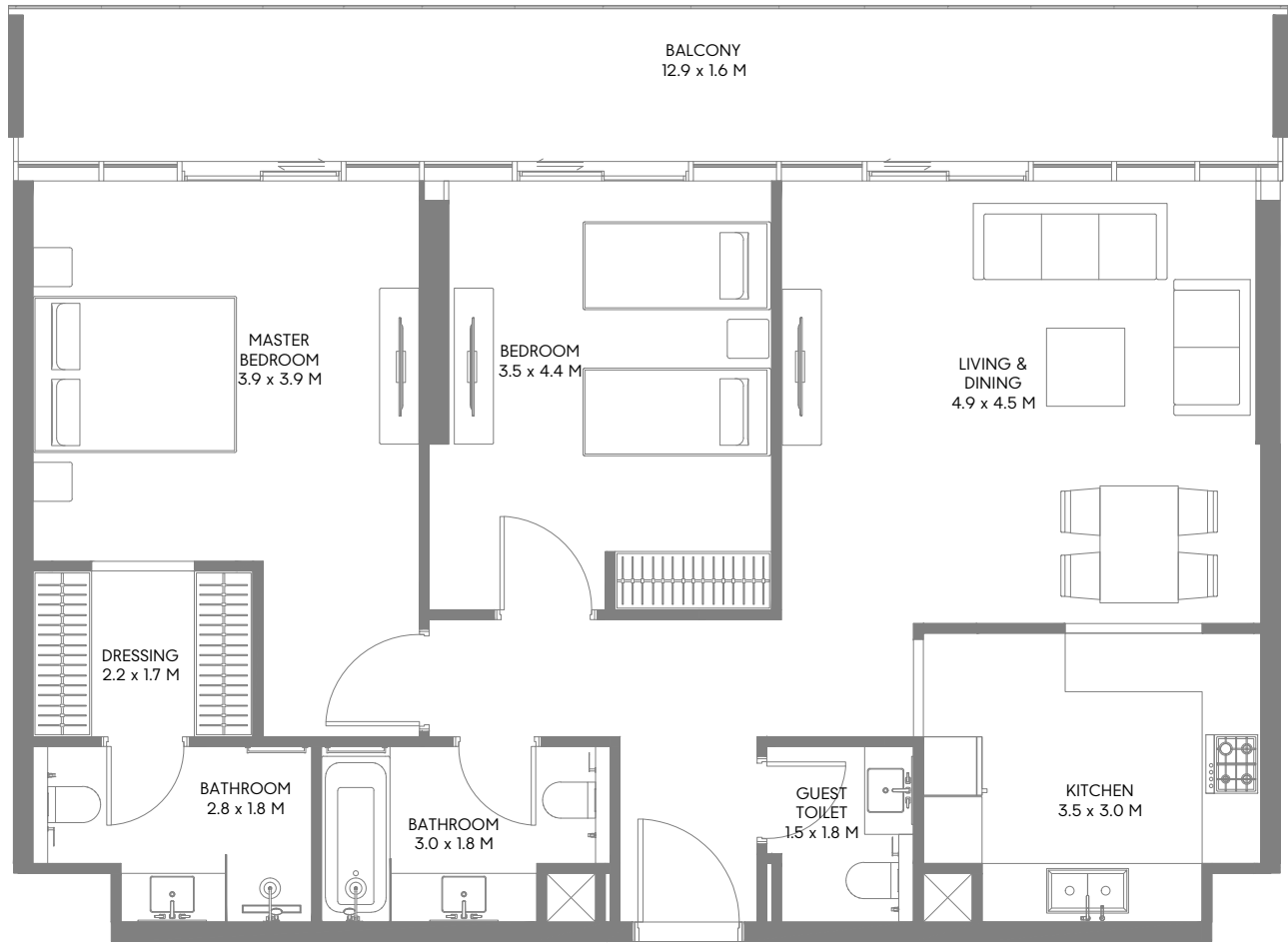
2ND FLOOR PLAN

Min Suite Area: 99.54 Sqm (1,072 Sqft) | **Min Total Area:** 99.54 Sqm (1,072 Sqft)
Max Suite Area: 100.71 Sqm (1,085 Sqft) | **Max Total Area:** 100.71 Sqm (1,085 Sqft)

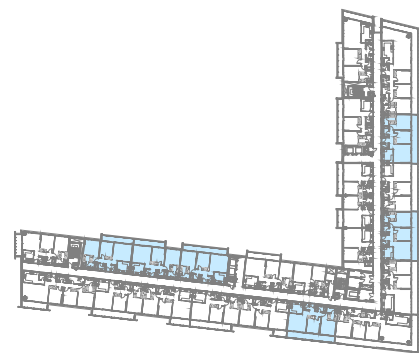
1-Measurements are indicative 'finish to finish' in Metric & Imperial excluding construction tolerance. 2-Plot/unit dimensions may vary from brochure, and unit types/plans may exist as mirrored versions; 3-All images used are for illustrative purposes only. 4-Unless stated otherwise, all fittings and interior decorative items shown are for illustrative purposes only. 5-The developer reserves the right to make alterations, at its absolute discretion, without any liability whatsoever up to the final 'as built' status.

تشير الأرقام الواردة إلى القياسات النهائية من سطح الحائط المشطيب إلى سطح الحائط المشطيب المقابل له وبالوحدات المترية والإنجليزية باستثناء التفاوت المسموح به في الأعمال الإنشائية. 1- قد تختلف أبعاد القطع/ الوحدات عما هو موضح في البرشور، وقد يتم عرض أصناف/مخططات الوحدات بنسخ معكوسة؛ 3- جميع الصور الواردة هي لأغراض التوضيح فقط. 4- جميع التجهيزات والديكورات الداخلية الواردة هي لأغراض التوضيح فقط، ما لم يرد خلاف ذلك صراحة. 5- يحتفظ المطور، ووفقاً لتقديره المطلق، بحقه في إجراء التعديلات دون أي مسؤولية مترتبة على ذلك حتى إنجاز العمل بصورة نهائية.

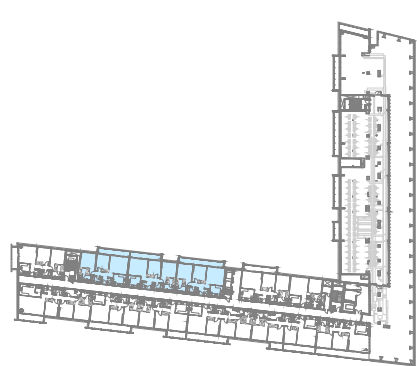
2 Bedroom Type A2



2ND FLOOR PLAN



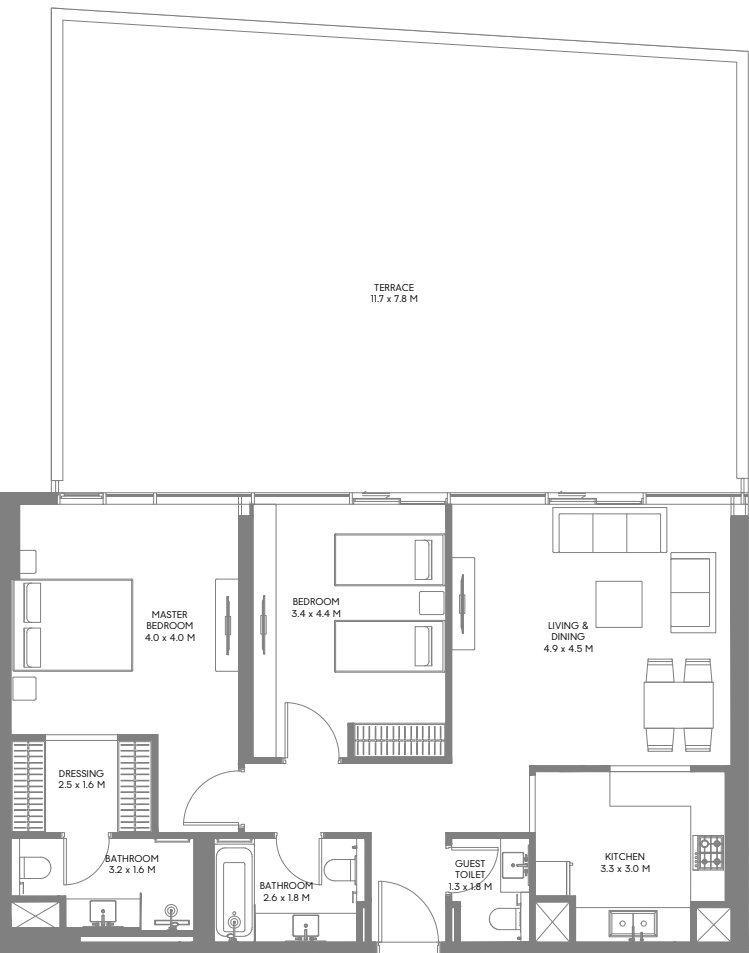
3RD, 4TH, 5TH, 6TH & 7TH FLOOR PLAN



8TH FLOOR PLAN

Min Suite Area: 100.04 Sqm (1,077 Sqft) | **Min Balcony Area:** 13.56 Sqm (146 Sqft) | **Min Total Area:** 113.60 Sqm (1,223 Sqft)
Max Suite Area: 100.25 Sqm (1,080 Sqft) | **Max Balcony Area:** 20.68 Sqm (222 Sqft) | **Max Total Area:** 120.93 Sqm (1,302 Sqft)

2 Bedroom Type A3



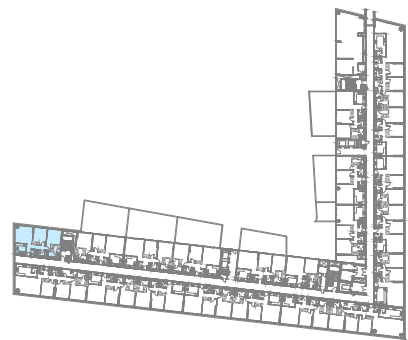
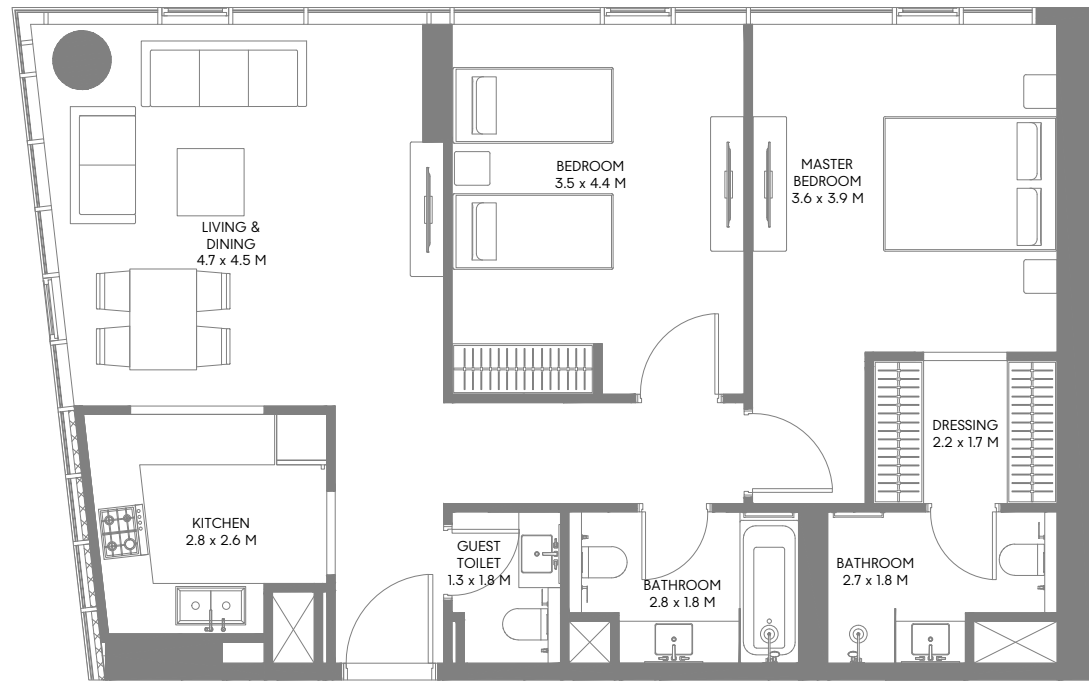
1ST FLOOR PLAN

Min Suite Area: 99.59 Sqm (1,072 Sqft) | **Min Terrace Area:** 78.10 Sqm (841 Sqft) | **Min Total Area:** 177.69 Sqm (1,913 Sqft)
Max Suite Area: 101.91 Sqm (1,097 Sqft) | **Max Terrace Area:** 95.29 Sqm (1,026 Sqft) | **Max Total Area:** 197.20 Sqm (2,123 Sqft)

1-Measurements are indicative 'finish to finish' in Metric & Imperial excluding construction tolerance. 2-Plot/unit dimensions may vary from brochure, and unit types/plans may exist as mirrored versions; 3-All images used are for illustrative purposes only. 4-Unless stated otherwise, all fittings and interior decorative items shown are for illustrative purposes only. 5-The developer reserves the right to make alterations, at its absolute discretion, without any liability whatsoever up to the final 'as built' status.

تشير الأرقام الواردة إلى القياسات النهائية من سطح الحائط المشطوب إلى سطح الحائط المشطوب المقابل له وبالوحدات المترية والإنجليزية باستثناء التفاوت المسموح به في الأعمال الإنشائية. 1- 2- قد تختلف أبعاد القطع/ الوحدات عما هو موضح في البرشور، وقد يتم عرض أصناف/مخططات الوحدات بنسخ معكوسة؛ 3- جميع الصور الواردة هي لأغراض التوضيح فقط. 4- جميع التجهيزات والديكورات الداخلية الواردة هي لأغراض التوضيح فقط، ما لم يرد خلاف ذلك صراحة. 5- يحتفظ المطور، ووفقاً لتقديره المطلق، بحقه في إجراء التعديلات دون أي مسؤولية مترتبة على ذلك حتى إنجاز العمل بصورة نهائية.

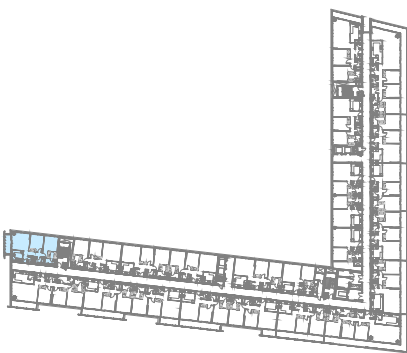
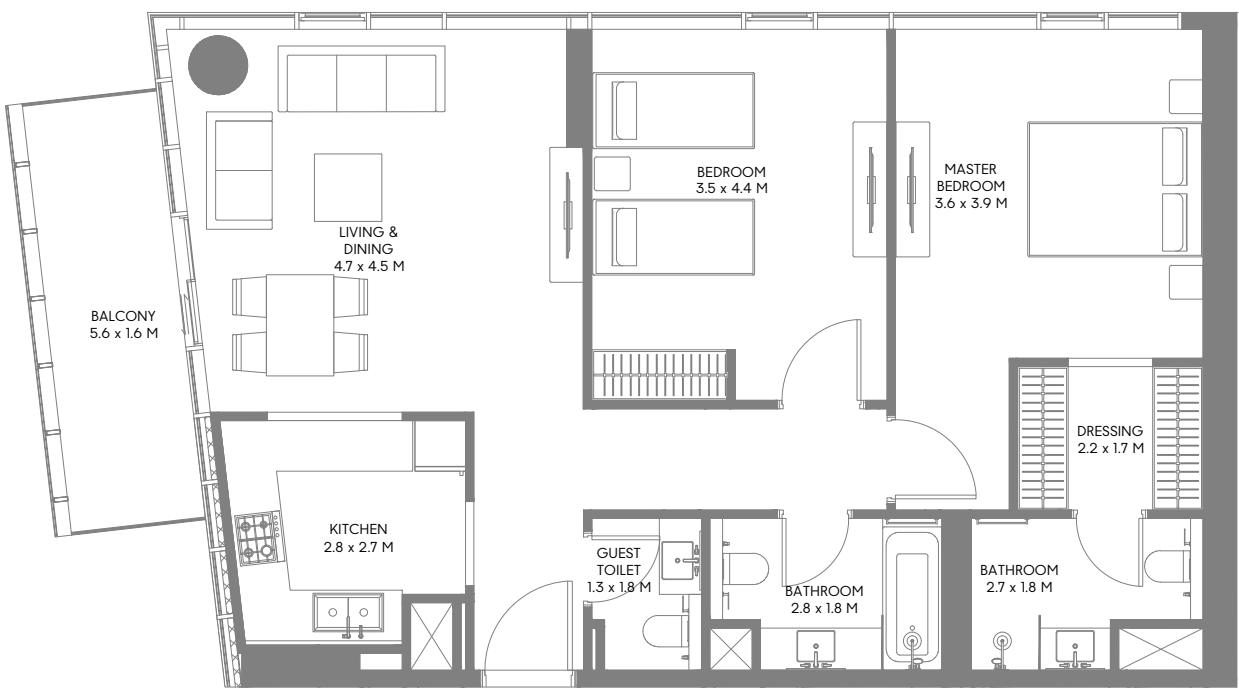
2 Bedroom Type B1



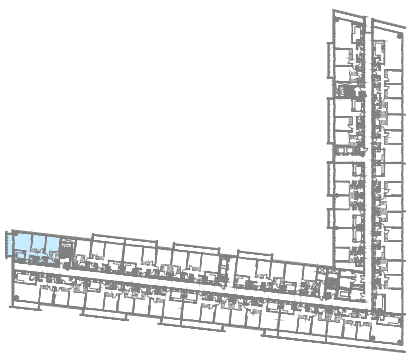
1ST FLOOR PLAN

Min Suite Area: 96.39 Sqm (1,038 Sqft) | Min Total Area: 96.39 Sqm (1,038 Sqft)

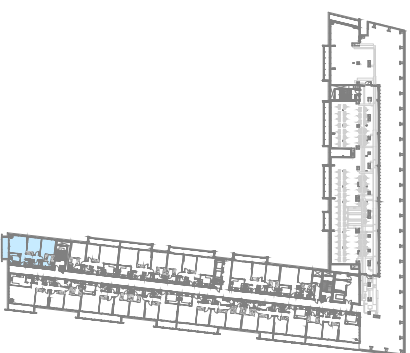
2 Bedroom Type B2



2ND FLOOR PLAN



3RD, 4TH, 5TH & 6TH FLOOR PLAN



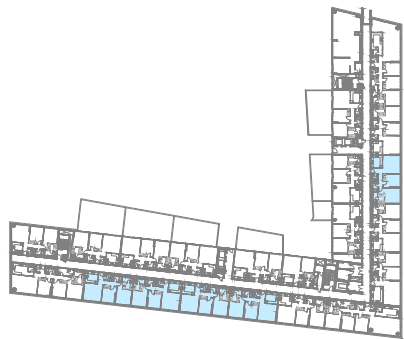
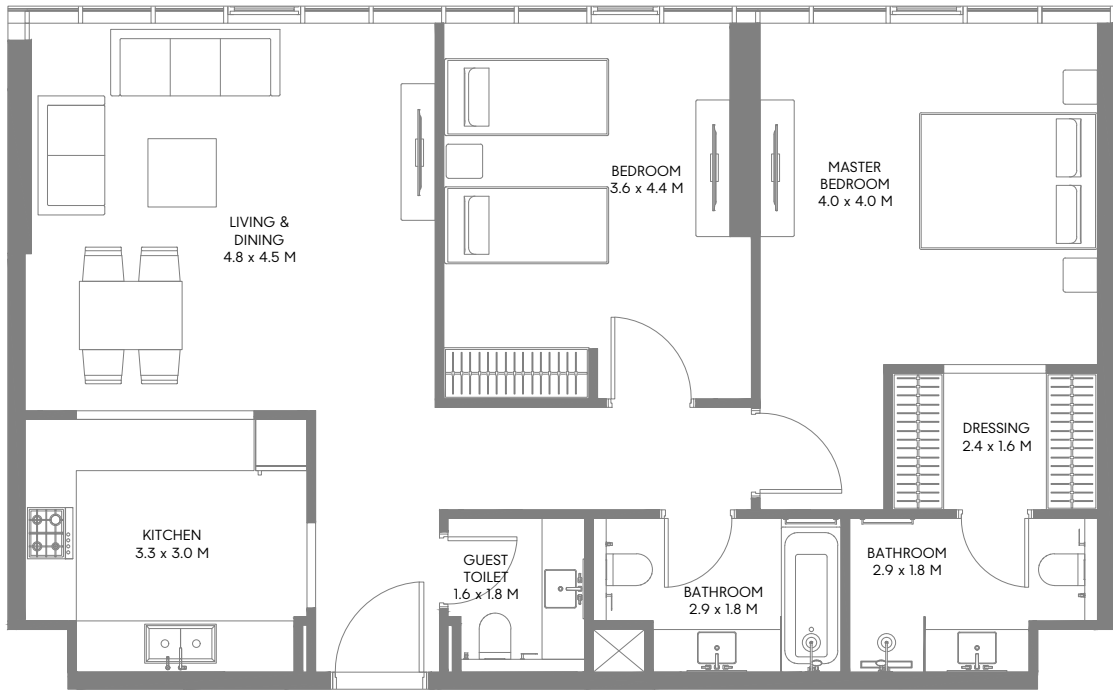
8TH FLOOR PLAN

Min Suite Area: 96.41 Sqm (1,038 Sqft) | Min Balcony Area: 8.24 Sqm (89 Sqft) | Min Total Area: 104.65 Sqm (1,127 Sqft)

1-Measurements are indicative 'finish to finish' in Metric & Imperial excluding construction tolerance. 2-Plot/unit dimensions may vary from brochure, and unit types/plans may exist as mirrored versions; 3-All images used are for illustrative purposes only. 4-Unless stated otherwise, all fittings and interior decorative items shown are for illustrative purposes only. 5-The developer reserves the right to make alterations, at its absolute discretion, without any liability whatsoever up to the final 'as built' status.

تشير الأرقام الواردة إلى القياسات النهائية من سطح الحائط المشطوب إلى سطح الحائط المشطوب المقابل له وبالوحدات المترية والإنجليزية باستثناء التفاوت المسموح به في الأعمال الإنشائية. 1- قد تختلف أبعاد القطع/ الوحدات عما هو موضح في البرشور، وقد يتم عرض أصناف/مخططات الوحدات بنسخ معكوسة؛ 3- جميع الصور الواردة هي لأغراض التوضيح فقط. 4- جميع التجهيزات والديكورات الداخلية الواردة هي لأغراض التوضيح فقط، ما لم يرد خلاف ذلك صراحة. 5- يحتفظ المطور، ووفقاً لتقديره المطلق، بحقه في إجراء التعديلات دون أي مسؤولية مترتبة على ذلك حتى إنجاز العمل بصورة نهائية.

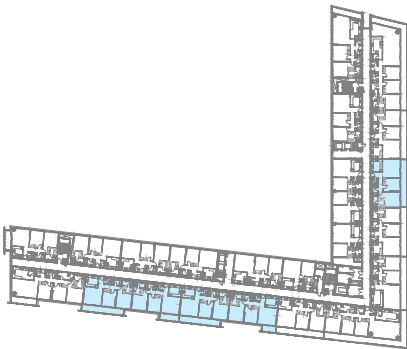
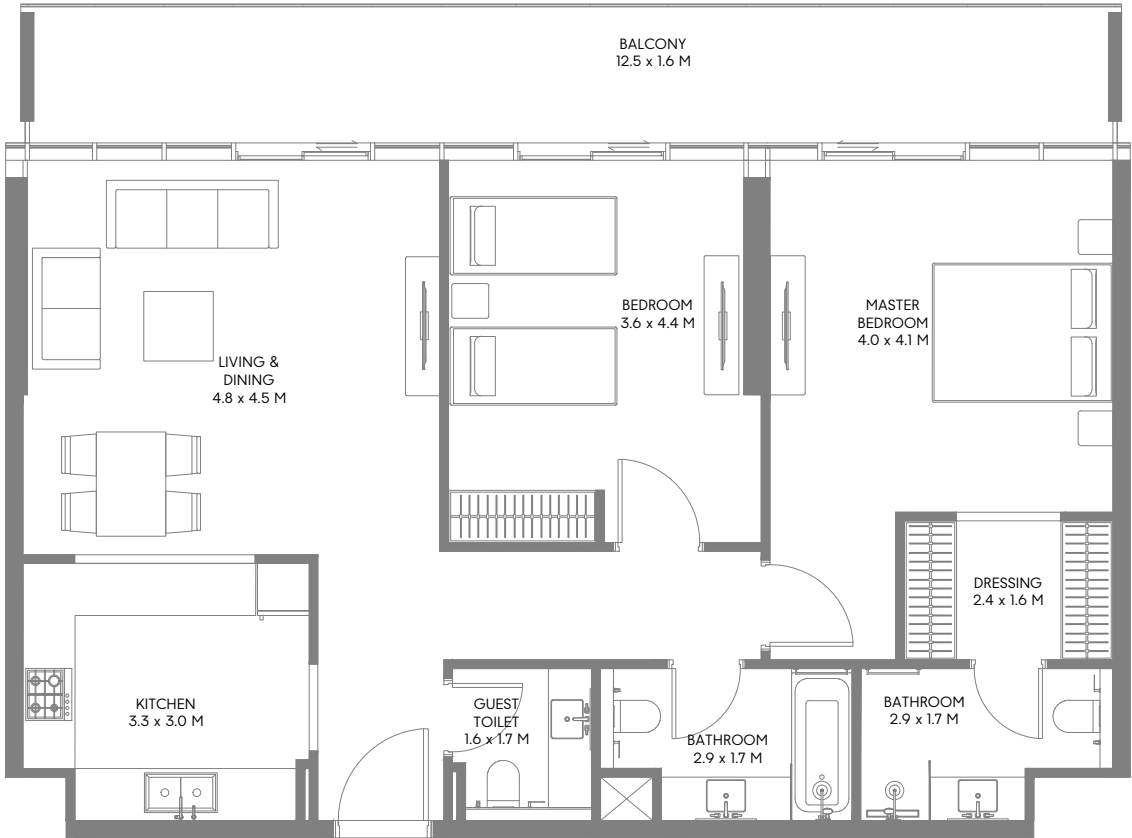
2 Bedroom Type C1



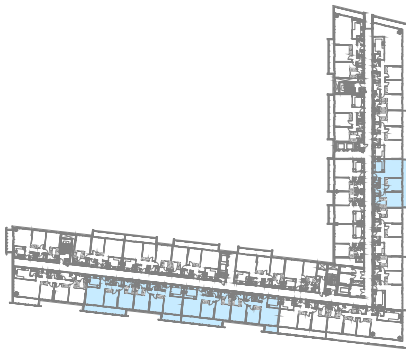
1ST FLOOR PLAN

Min Suite Area: 100.31 Sqm (1,080 Sqft) | Min Total Area: 100.31 Sqm (1,080 Sqft)
Max Suite Area: 100.60 Sqm (1,083 Sqft) | Max Total Area: 100.60 Sqm (1,083 Sqft)

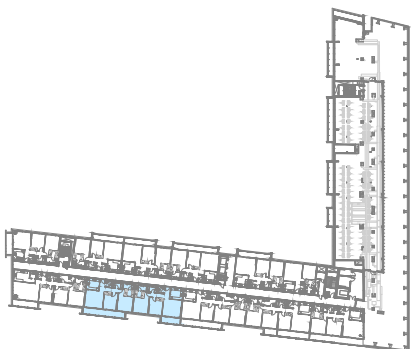
2 Bedroom Type C2



2ND FLOOR PLAN



3RD, 4TH, 5TH & 6TH FLOOR PLAN



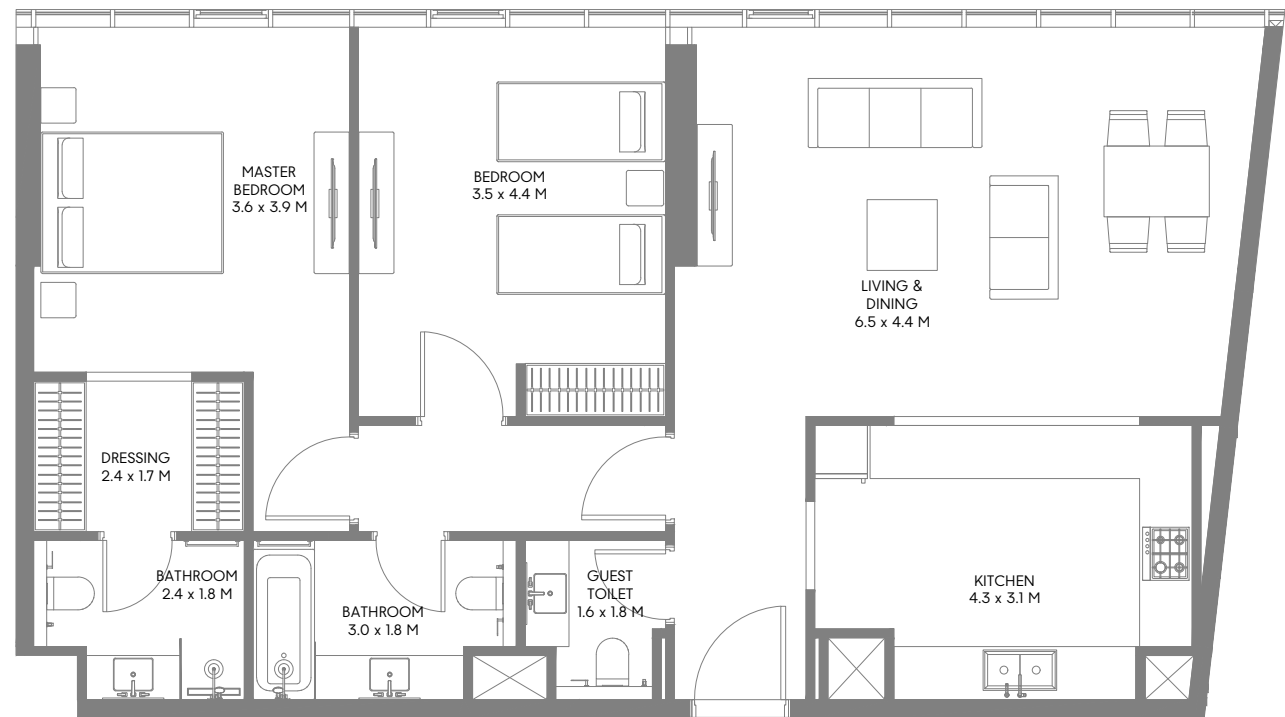
8TH FLOOR PLAN

Min Suite Area: 100.31 Sqm (1,080 Sqft) | Min Balcony Area: 5.80 Sqm (63 Sqft) | Min Total Area: 106.11 Sqm (1,143 Sqft)
Max Suite Area: 100.46 Sqm (1,082 Sqft) | Max Balcony Area: 20.04 Sqm (216 Sqft) | Max Total Area: 120.50 Sqm (1,298 Sqft)

1-Measurements are indicative 'finish to finish' in Metric & Imperial excluding construction tolerance. 2-Plot/unit dimensions may vary from brochure, and unit types/plans may exist as mirrored versions; 3-All images used are for illustrative purposes only. 4-Unless stated otherwise, all fittings and interior decorative items shown are for illustrative purposes only. 5-The developer reserves the right to make alterations, at its absolute discretion, without any liability whatsoever up to the final 'as built' status.

تشير الأرقام الواردة إلى القياسات النهائية من سطح الحائط المشطوب إلى سطح الحائط المشطوب المقابل له وبالوحدات المترية والإنجليزية باستثناء التفاوت المسموح به في الأعمال الإنشائية. 1- 2- قد تختلف أبعاد القطع/ الوحدات عما هو موضح في البرشور، وقد يتم عرض أصناف/مخططات الوحدات بنسخ معكوسة؛ 3- جميع الصور الواردة هي لأغراض التوضيح فقط. 4- جميع التجهيزات والديكورات الداخلية الواردة هي لأغراض التوضيح فقط، ما لم يرد خلاف ذلك صراحة. 5- يحتفظ المطور، ووفقاً لتقديره المطلق، بحقه في إجراء التعديلات دون أي مسؤولية مترتبة على ذلك حتى إنجاز العمل بصورة نهائية.

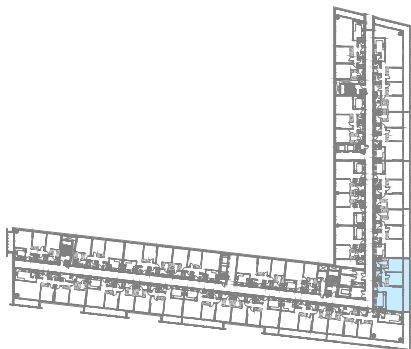
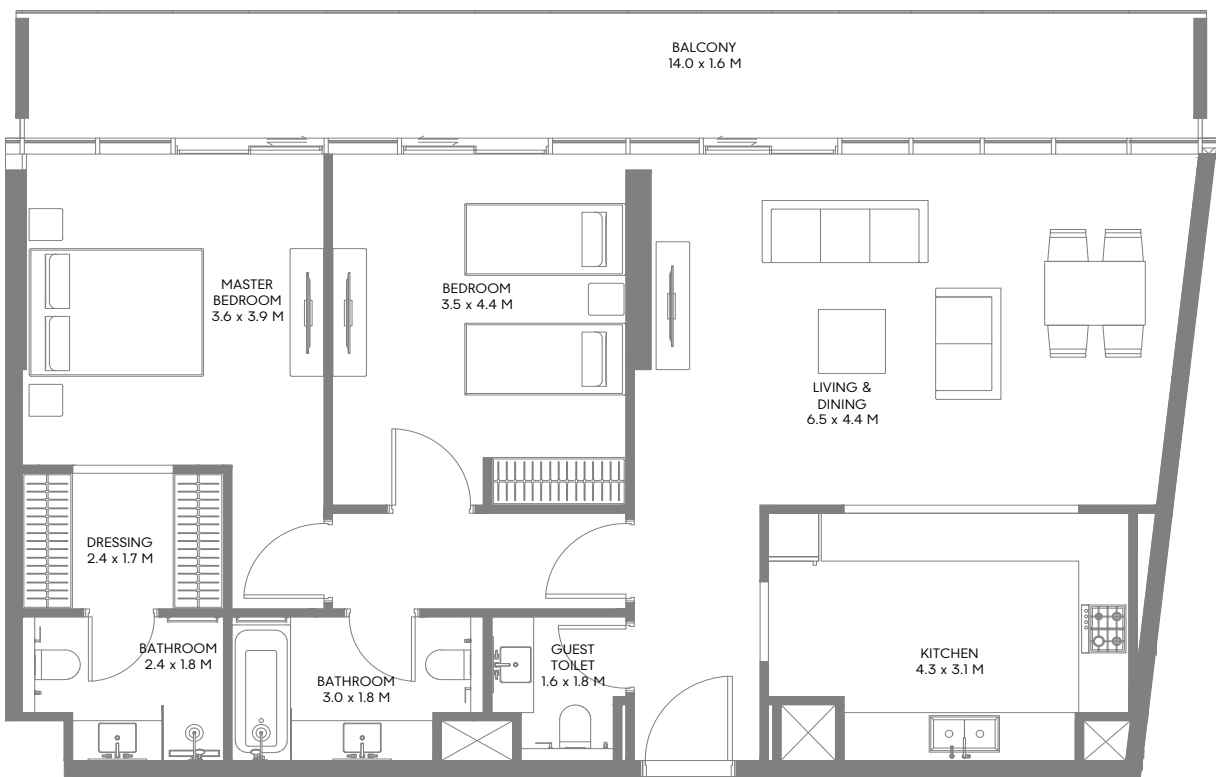
2 Bedroom Type D1



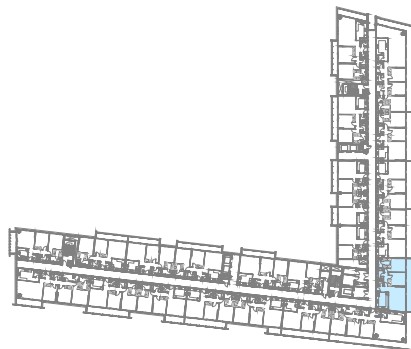
1ST FLOOR PLAN

Min Suite Area: 109.52 Sqm (1,179 Sqft) | Min Total Area: 109.52 Sqm (1,179 Sqft)

2 Bedroom Type D2



2ND FLOOR PLAN



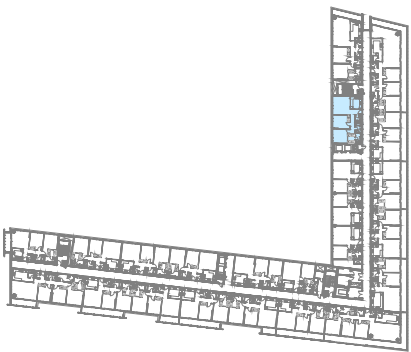
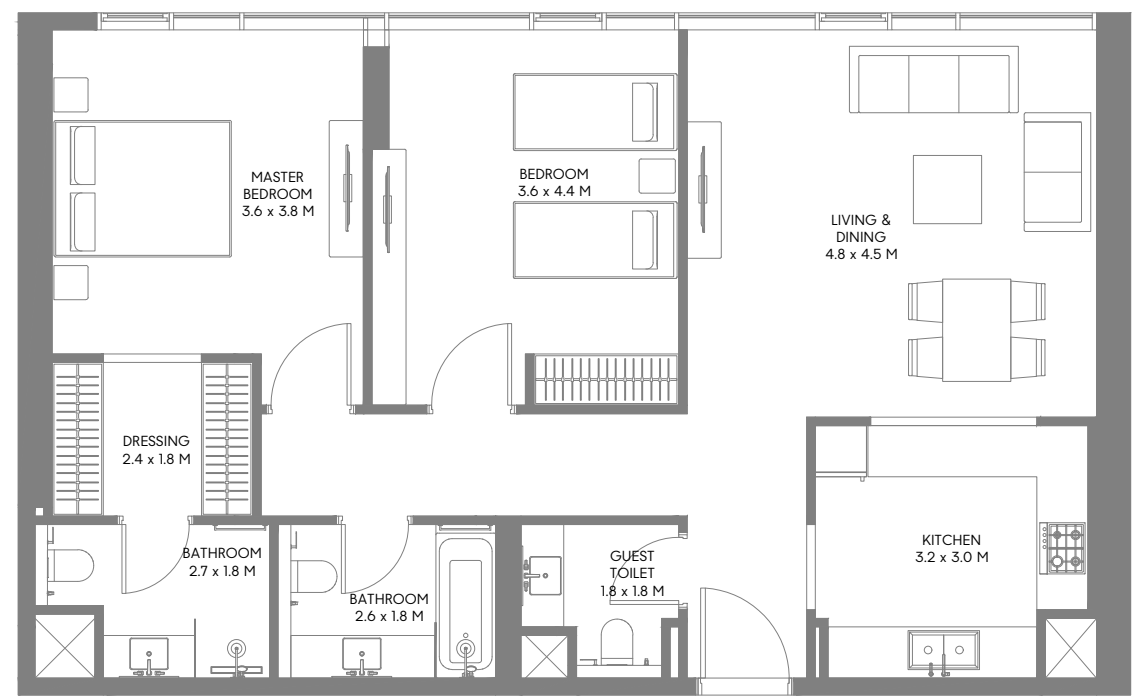
3RD, 4TH, 5TH, 6TH & 7TH FLOOR PLAN

Min Suite Area: 109.53 Sqm (1,179 Sqft) | Min Balcony Area: 22.48 Sqm (242 Sqft) | Min Total Area: 132.01 Sqm (1,421 Sqft)

1-Measurements are indicative 'finish to finish' in Metric & Imperial excluding construction tolerance. 2-Plot/unit dimensions may vary from brochure, and unit types/plans may exist as mirrored versions; 3-All images used are for illustrative purposes only. 4-Unless stated otherwise, all fittings and interior decorative items shown are for illustrative purposes only. 5-The developer reserves the right to make alterations, at its absolute discretion, without any liability whatsoever up to the final 'as built' status.

تشير الأرقام الواردة إلى القياسات النهائية من سطح الحائط المشطوب إلى سطح الحائط المشطوب المقابل له وبالوحدات المترية والإنجليزية باستثناء التفاوت المسموح به في الأعمال الإنشائية. 1- قد تختلف أبعاد القطع/ الوحدات عما هو موضح في البرشور، وقد يتم عرض أصناف/مخططات الوحدات بنسخ معكوسة؛ 3- جميع الصور الواردة هي لأغراض التوضيح فقط. 4- جميع التجهيزات والديكورات الداخلية الواردة هي لأغراض التوضيح فقط، ما لم يرد خلاف ذلك صراحة. 5- يحتفظ المطور، ووفقاً لتقديره المطلق، بحقه في إجراء التعديلات دون أي مسؤولية مترتبة على ذلك حتى إنجاز العمل بصورة نهائية.

2 Bedroom Type E1

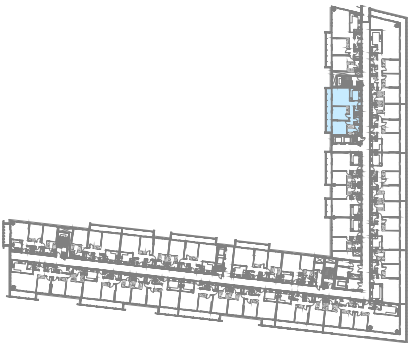
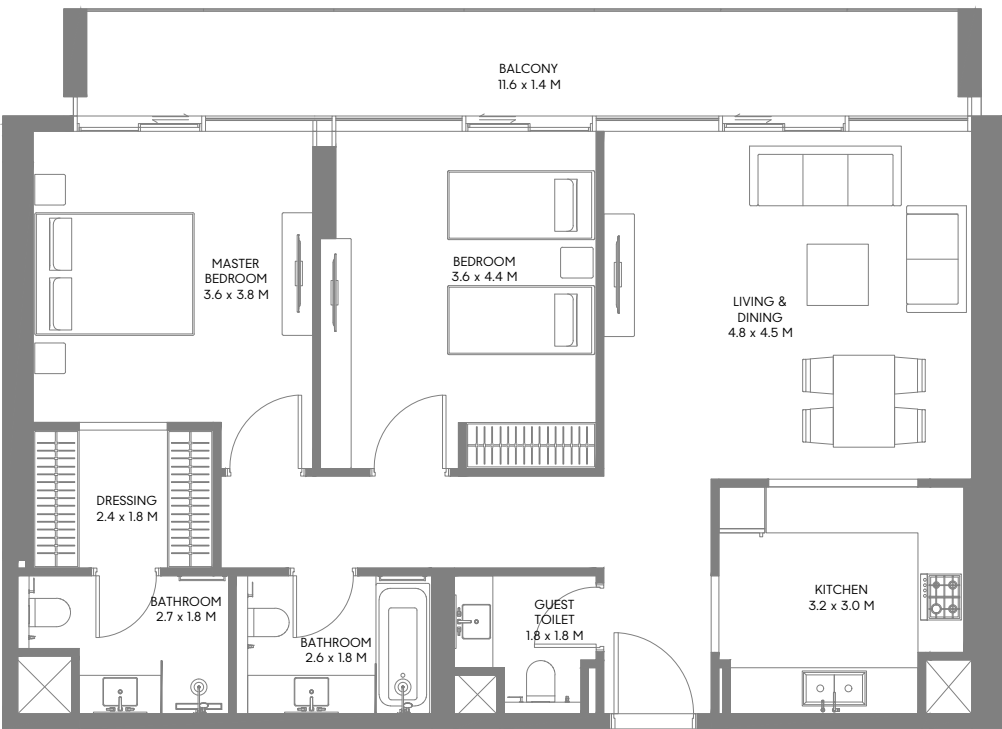


2ND FLOOR PLAN

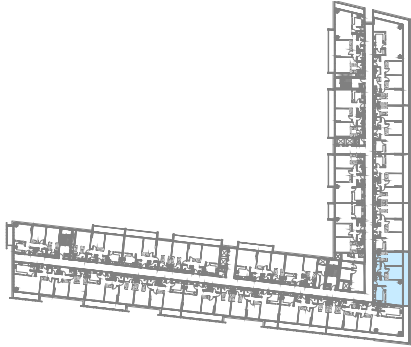
Min Suite Area: 99.44 Sqm (1,071 Sqft) | Min Total Area: 99.44 Sqm (1,071 Sqft)

1-Measurements are indicative 'finish to finish' in Metric & Imperial excluding construction tolerance. 2-Plot/unit dimensions may vary from brochure, and unit types/plans may exist as mirrored versions; 3-All images used are for illustrative purposes only. 4-Unless stated otherwise, all fittings and interior decorative items shown are for illustrative purposes only. 5-The developer reserves the right to make alterations, at its absolute discretion, without any liability whatsoever up to the final 'as built' status.

2 Bedroom Type E2



3RD, 4TH, 5TH & 6TH FLOOR PLAN

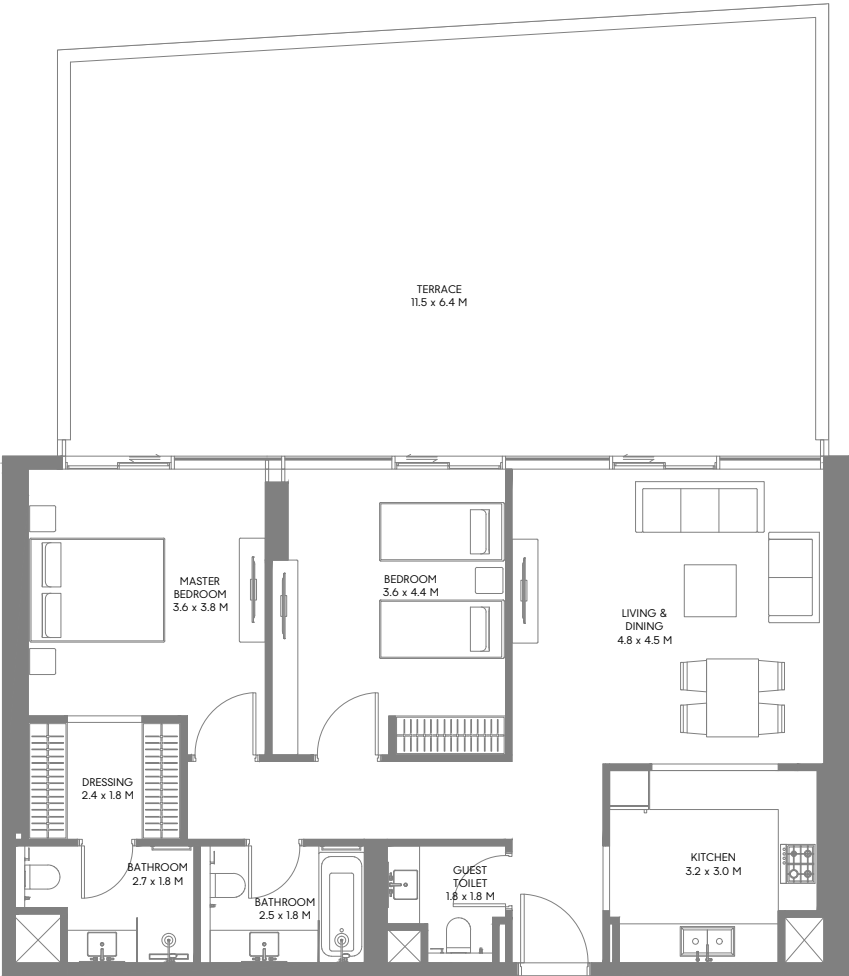


7TH FLOOR PLAN

Min Suite Area: 99.45 Sqm (1,071 Sqft) | Min Balcony Area: 19.16 Sqm (206 Sqft) | Min Total Area: 118.61 Sqm (1,277 Sqft)

تشير الأرقام الواردة إلى القياسات النهائية من سطح الحائط المشطوب إلى سطح الحائط المشطوب المقابل له وبالوحدات المترية والإنجليزية باستثناء التفاوت المسموح به في الأعمال الإنشائية. 1- قد تختلف أبعاد القطع/ الوحدات عما هو موضح في البرشور، وقد يتم عرض أصناف/مخططات الوحدات بنسخ معكوسة؛ 3- جميع الصور الواردة هي لأغراض التوضيح فقط. 4- جميع التجهيزات والديكورات الداخلية الواردة هي لأغراض التوضيح فقط، ما لم يرد خلاف ذلك صراحة. 5- يحتفظ المطور، ووفقاً لتقديره المطلق، بحقه في إجراء التعديلات دون أي مسؤولية مترتبة على ذلك حتى إنجاز العمل بصورة نهائية.

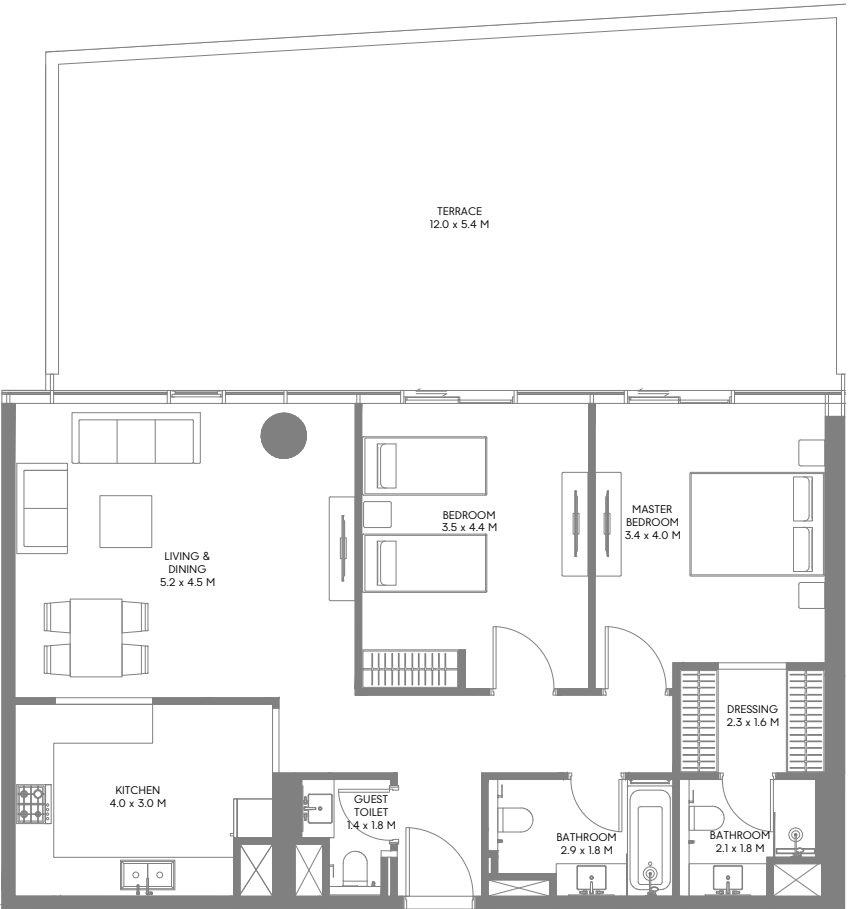
2 Bedroom Type E3



1ST FLOOR PLAN

Min Suite Area: 99.70 Sqm (1,074 Sqft) | Min Terrace Area: 78.51 Sqm (845 Sqft) | Min Total Area: 178.21 Sqm (1,919 Sqft)

2 Bedroom Type F1



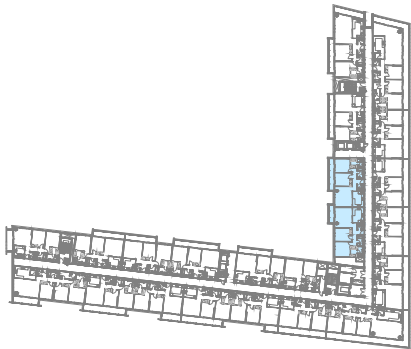
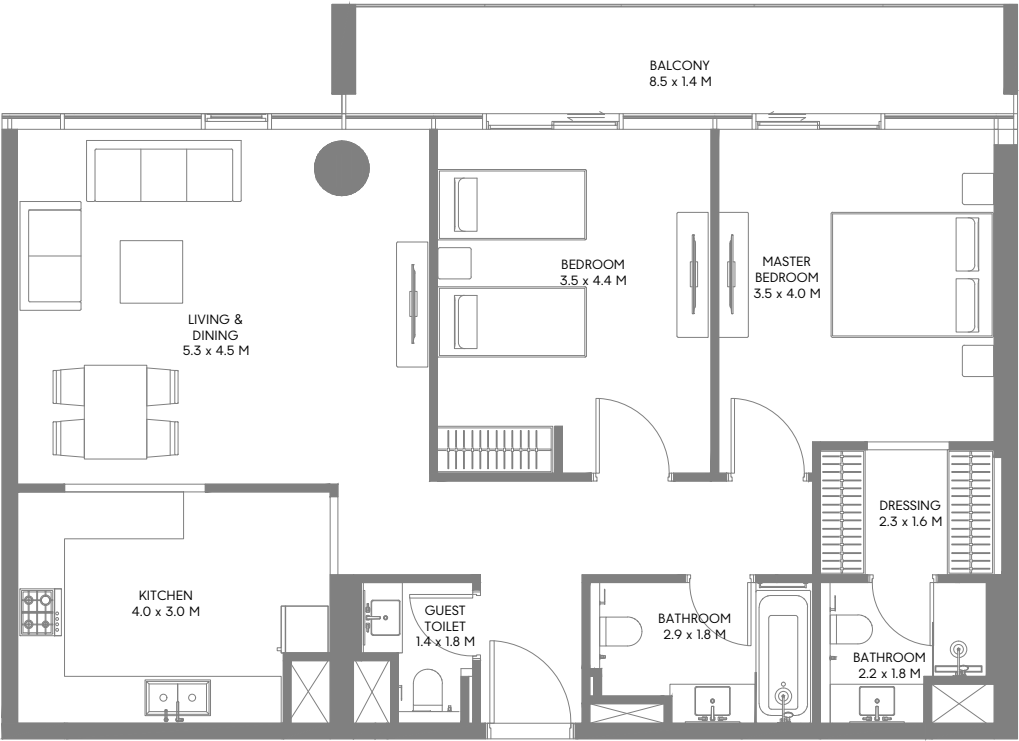
1ST FLOOR PLAN

Min Suite Area: 102.88 Sqm (1,108 Sqft) | Min Terrace Area: 26.41 Sqm (284 Sqft) | Min Total Area: 129.29 Sqm (1,392 Sqft)
Max Suite Area: 99.94 Sqm (1,076 Sqft) | Max Terrace Area: 68.79 Sqm (741 Sqft) | Max Total Area: 168.73 Sqm (1,817 Sqft)

1-Measurements are indicative 'finish to finish' in Metric & Imperial excluding construction tolerance. 2-Plot/unit dimensions may vary from brochure, and unit types/plans may exist as mirrored versions; 3-All images used are for illustrative purposes only. 4-Unless stated otherwise, all fittings and interior decorative items shown are for illustrative purposes only. 5-The developer reserves the right to make alterations, at its absolute discretion, without any liability whatsoever up to the final 'as built' status.

تشير الأرقام الواردة إلى القياسات النهائية من سطح الحائط المشطوب إلى سطح الحائط المشطوب المقابل له وبالوحدات المترية والإنجليزية باستثناء التفاوت المسموح به في الأعمال الإنشائية. 1- 2- قد تختلف أبعاد القطع/ الوحدات عما هو موضح في البرشور، وقد يتم عرض أصناف/مخططات الوحدات بنسخ معكوسة؛ 3- جميع الصور الواردة هي لأغراض التوضيح فقط. 4- جميع التجهيزات والديكورات الداخلية الواردة هي لأغراض التوضيح فقط، ما لم يرد خلاف ذلك صراحة. 5- يحتفظ المطور، ووفقاً لتقديره المطلق، بحقه في إجراء التعديلات دون أي مسؤولية مترتبة على ذلك حتى إنجاز العمل بصورة نهائية.

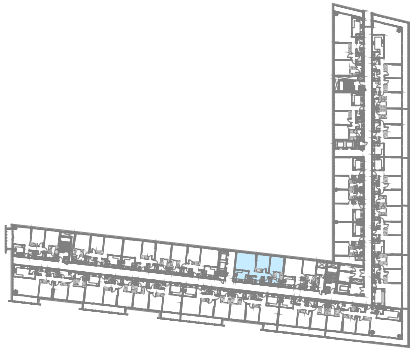
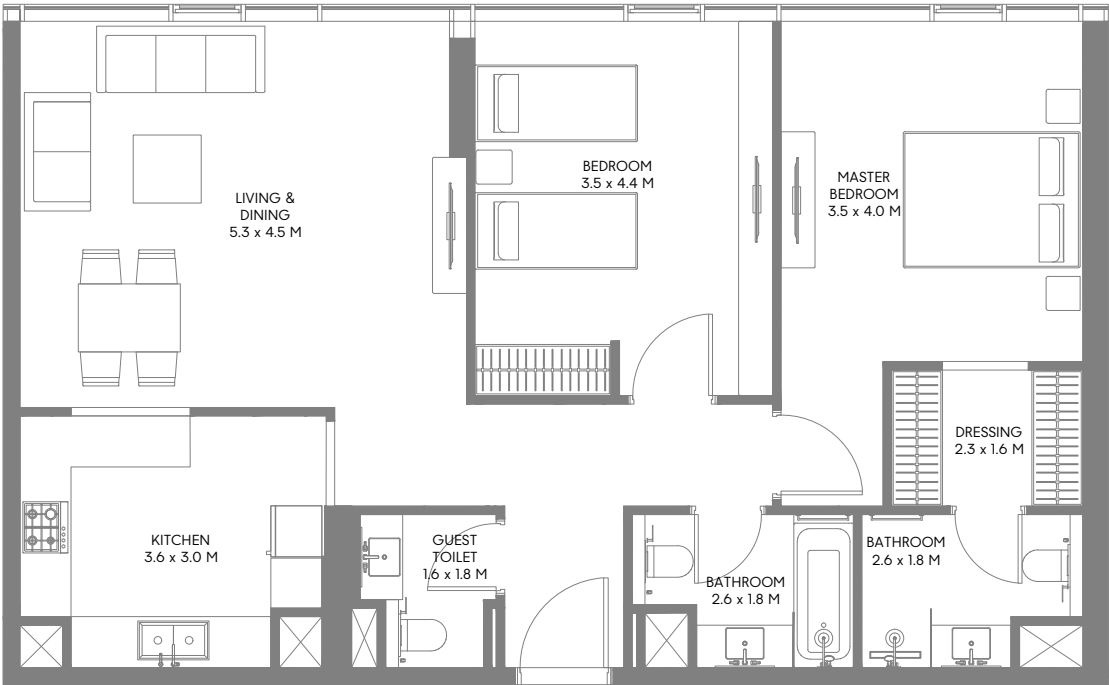
2 Bedroom Type F2



7TH FLOOR PLAN

Min Suite Area: 102.88 Sqm (1,108 Sqft) | **Min Balcony Area:** 8.36 Sqm (90 Sqft) | **Min Total Area:** 111.24 Sqm (1,198 Sqft)
Max Suite Area: 100.01 Sqm (1,077 Sqft) | **Max Balcony Area:** 14.24 Sqm (153 Sqft) | **Max Total Area:** 114.25 Sqm (1,230 Sqft)

2 Bedroom Type G1



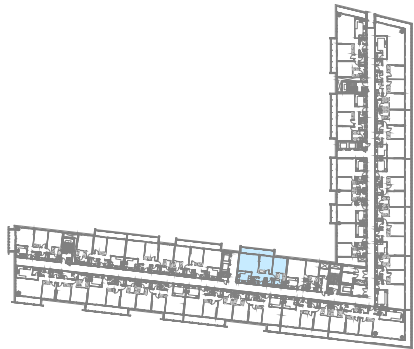
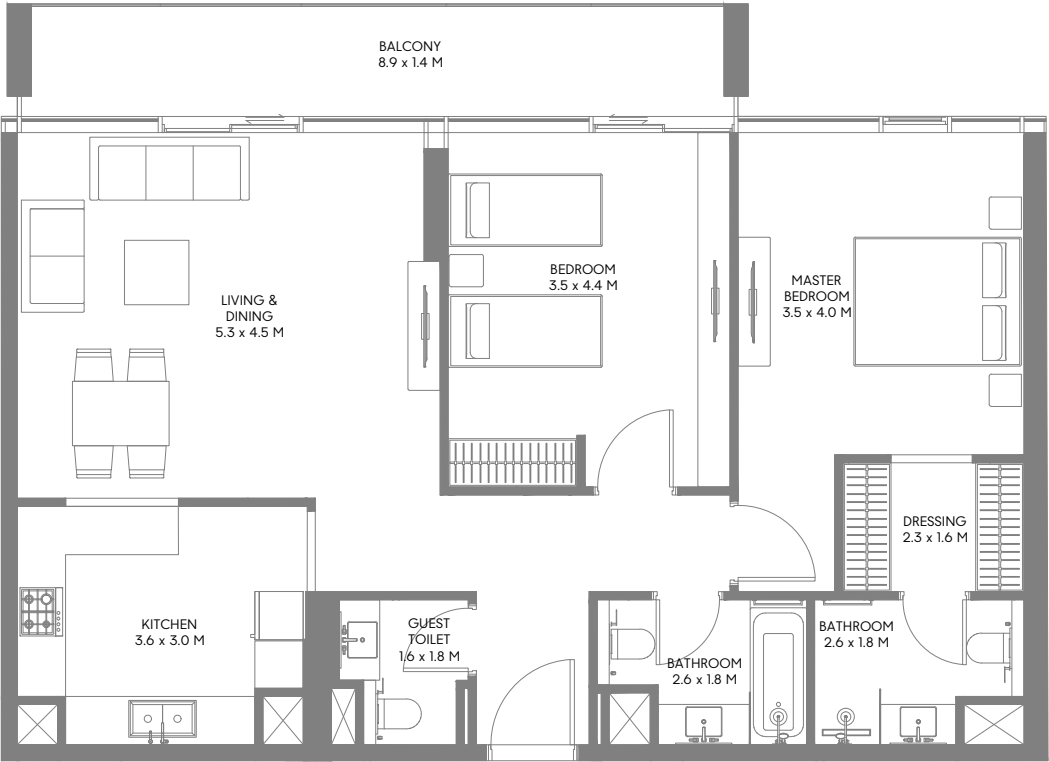
2ND FLOOR PLAN

Min Suite Area: 100.31 Sqm (1,080 Sqft) | **Min Total Area:** 100.31 Sqm (1,080 Sqft)

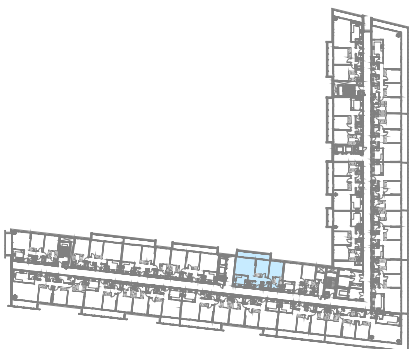
1-Measurements are indicative 'finish to finish' in Metric & Imperial excluding construction tolerance. 2-Plot/unit dimensions may vary from brochure, and unit types/plans may exist as mirrored versions; 3-All images used are for illustrative purposes only. 4-Unless stated otherwise, all fittings and interior decorative items shown are for illustrative purposes only. 5-The developer reserves the right to make alterations, at its absolute discretion, without any liability whatsoever up to the final 'as built' status.

تشير الأرقام الواردة إلى القياسات النهائية من سطح الحائط المشطوب إلى سطح الحائط المشطوب المقابل له وبالوحدات المترية والإنجليزية باستثناء التفاوت المسموح به في الأعمال الإنشائية. 1- 2- قد تختلف أبعاد القطع/ الوحدات عما هو موضح في البرشور، وقد يتم عرض أصناف/مخططات الوحدات بنسخ معكوسة؛ 3- جميع الصور الواردة هي لأغراض التوضيح فقط. 4- جميع التجهيزات والديكورات الداخلية الواردة هي لأغراض التوضيح فقط، ما لم يرد خلاف ذلك صراحة. 5- يحتفظ المطور، ووفقاً لتقديره المطلق، بحقه في إجراء التعديلات دون أي مسؤولية مترتبة على ذلك حتى إنجاز العمل بصورة نهائية.

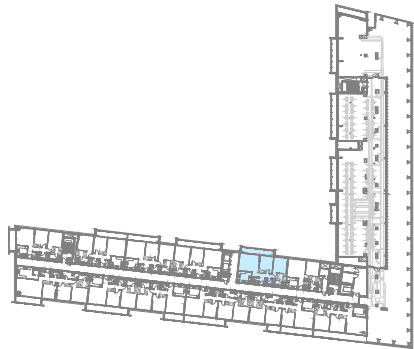
2 Bedroom Type G2



3RD, 4TH, 5TH & 6TH FLOOR PLAN



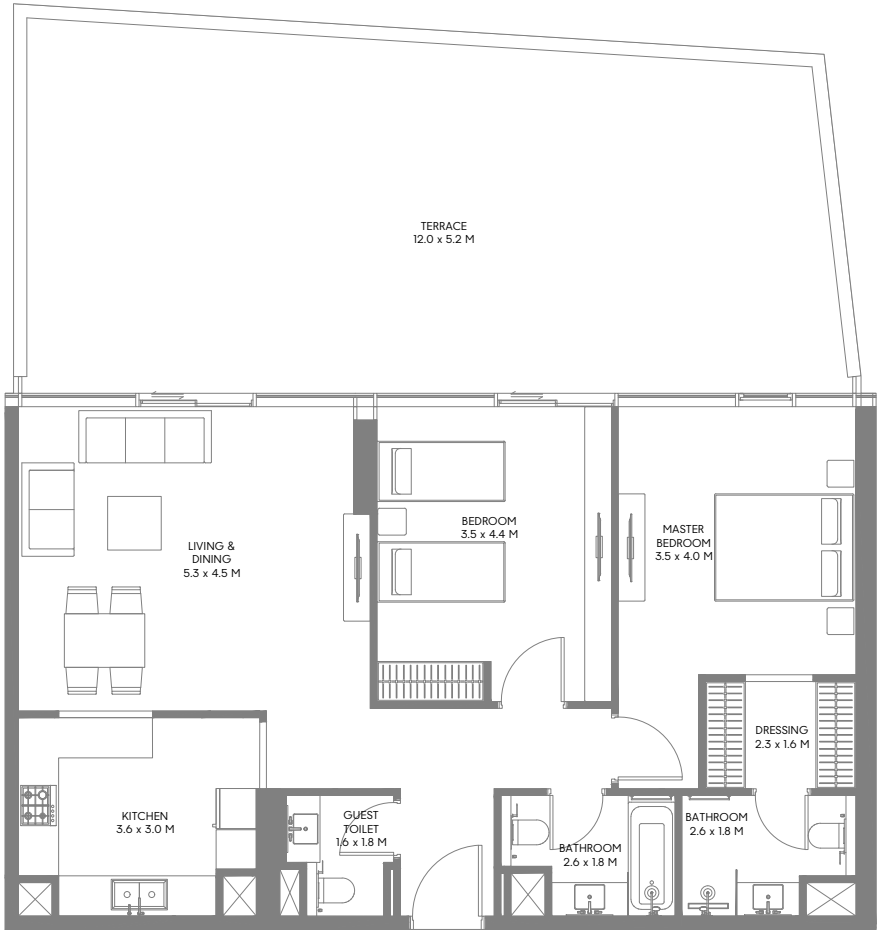
7TH FLOOR PLAN



8TH FLOOR PLAN

Min Suite Area: 100.31 Sqm (1,080 Sqft) | Min Balcony Area: 14.72 Sqm (159 Sqft) | Min Total Area: 115.03 Sqm (1,239 Sqft)

2 Bedroom Type G3



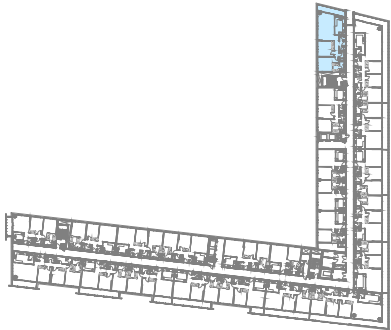
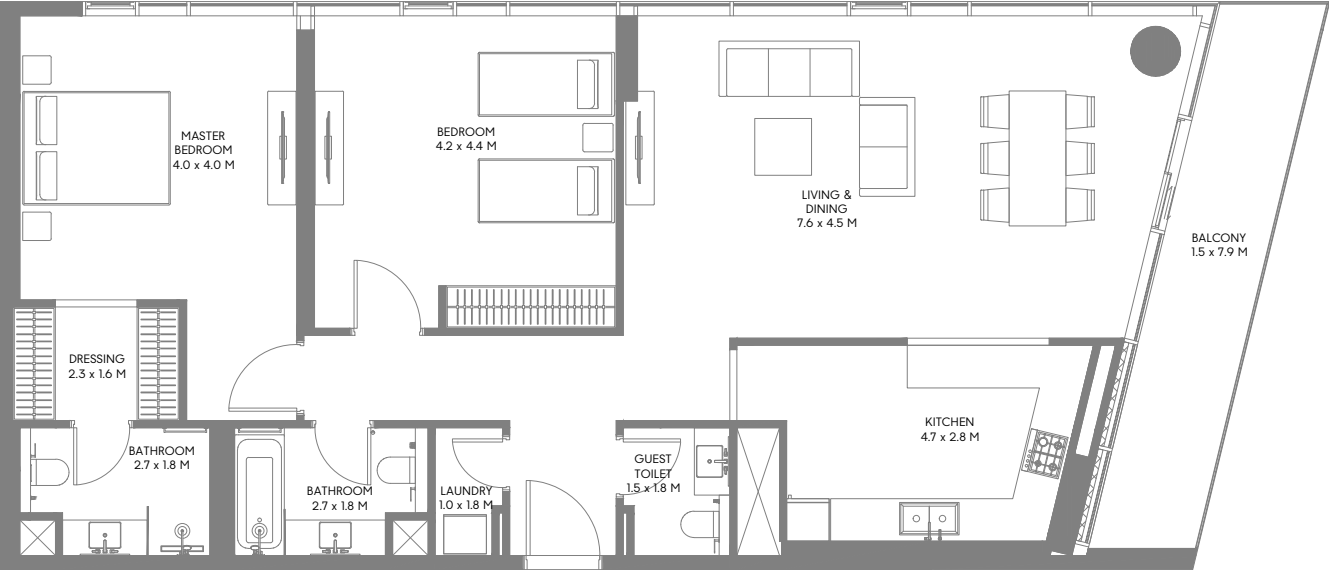
1ST FLOOR PLAN

Min Suite Area: 100.31 Sqm (1,080 Sqft) | Min Terrace Area: 67.25 Sqm (724 Sqft) | Min Total Area: 167.56 Sqm (1,804 Sqft)

1-Measurements are indicative 'finish to finish' in Metric & Imperial excluding construction tolerance. 2-Plot/unit dimensions may vary from brochure, and unit types/plans may exist as mirrored versions; 3-All images used are for illustrative purposes only. 4-Unless stated otherwise, all fittings and interior decorative items shown are for illustrative purposes only. 5-The developer reserves the right to make alterations, at its absolute discretion, without any liability whatsoever up to the final 'as built' status.

تشير الأرقام الواردة إلى القياسات النهائية من سطح الحائط المشطوب إلى سطح الحائط المشطوب المقابل له وبالوحدات المترية والإنجليزية باستثناء التفاوت المسموح به في الأعمال الإنشائية. 1- 2- قد تختلف أبعاد القطع/ الوحدات عما هو موضح في البرشور، وقد يتم عرض أصناف/مخططات الوحدات بنسخ معكوسة؛ 3- جميع الصور الواردة هي لأغراض التوضيح فقط. 4- جميع التجهيزات والديكورات الداخلية الواردة هي لأغراض التوضيح فقط، ما لم يرد خلاف ذلك صراحة. 5- يحتفظ المطور، ووفقاً لتقديره المطلق، بحقه في إجراء التعديلات دون أي مسؤولية مترتبة على ذلك حتى إنجاز العمل بصورة نهائية.

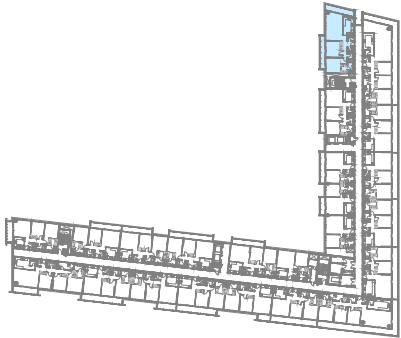
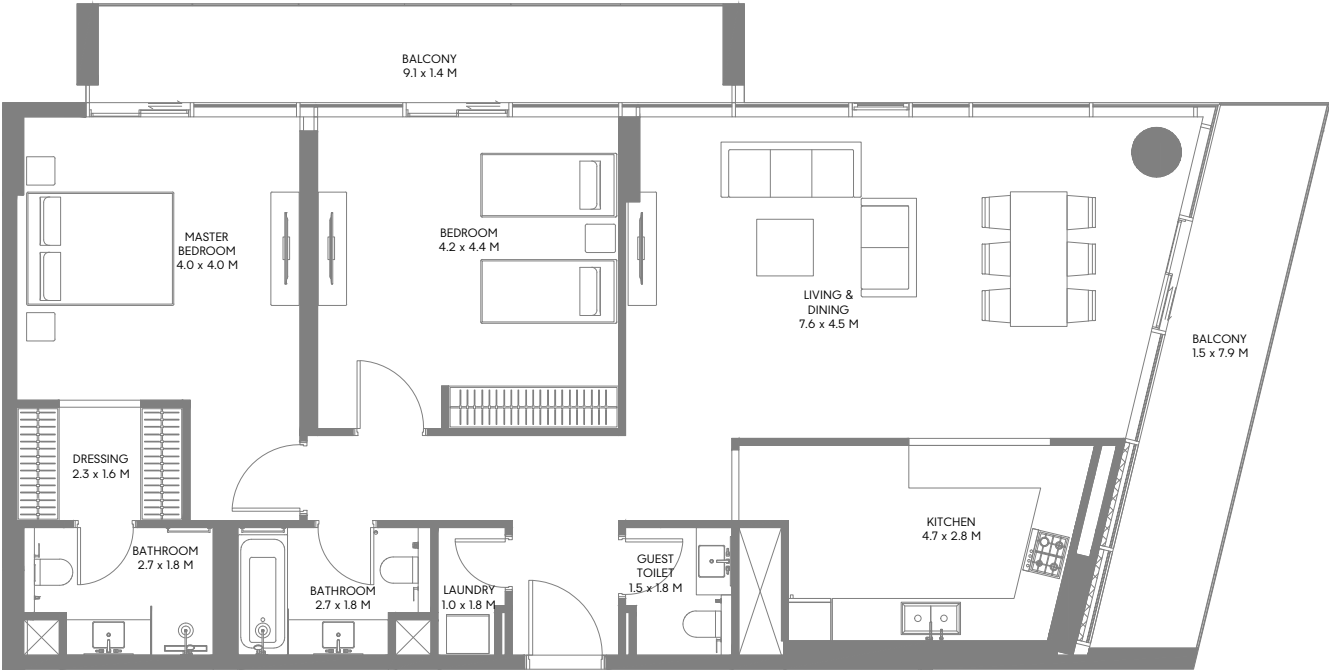
2 Bedroom Type H1



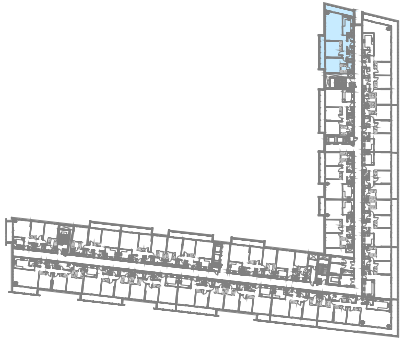
2ND FLOOR PLAN

Min Suite Area: 127.85 Sqm (1,377 Sqft) | Min Balcony Area: 12.35 Sqm (133 Sqft) | Min Total Area: 140.20 Sqm (1,510 Sqft)

2 Bedroom Type H2



3RD, 4TH, 5TH & 6TH FLOOR PLAN



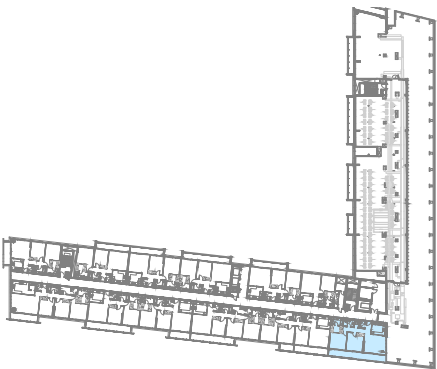
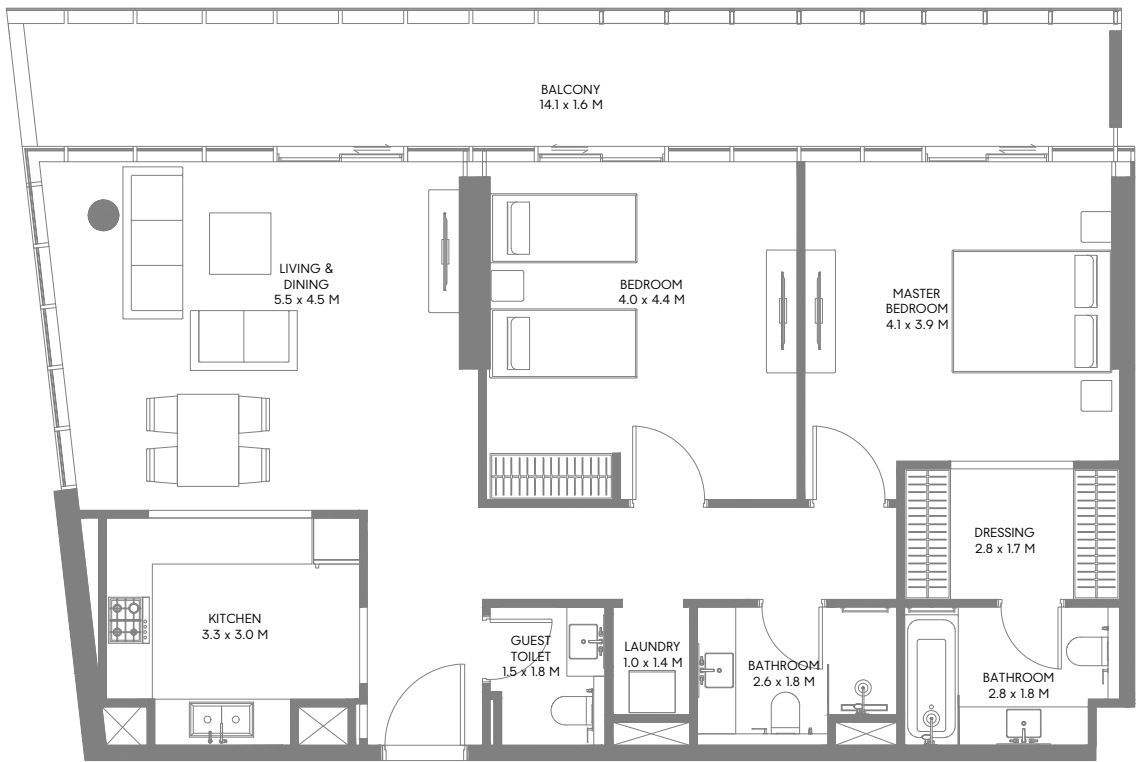
7TH FLOOR PLAN

Min Suite Area: 127.84 Sqm (1,377 Sqft) | Min Balcony Area: 27.43 Sqm (295 Sqft) | Min Total Area: 155.27 Sqm (1,672 Sqft)

1-Measurements are indicative 'finish to finish' in Metric & Imperial excluding construction tolerance. 2-Plot/unit dimensions may vary from brochure, and unit types/plans may exist as mirrored versions; 3-All images used are for illustrative purposes only. 4-Unless stated otherwise, all fittings and interior decorative items shown are for illustrative purposes only. 5-The developer reserves the right to make alterations, at its absolute discretion, without any liability whatsoever up to the final 'as built' status.

تشير الأرقام الواردة إلى القياسات النهائية من سطح الحائط المشطوب إلى سطح الحائط المشطوب المقابل له وبالوحدات المترية والإنجليزية باستثناء التفاوت المسموح به في الأعمال الإنشائية. 1- 2- قد تختلف أبعاد القطع/ الوحدات عما هو موضح في البرشور، وقد يتم عرض أصناف/مخططات الوحدات بنسخ معكوسة؛ 3- جميع الصور الواردة هي لأغراض التوضيح فقط. 4- جميع التجهيزات والديكورات الداخلية الواردة هي لأغراض التوضيح فقط، ما لم يرد خلاف ذلك صراحة. 5- يحتفظ المطور، ووفقاً لتقديره المطلق، بحقه في إجراء التعديلات دون أي مسؤولية مترتبة على ذلك حتى إنجاز العمل بصورة نهائية.

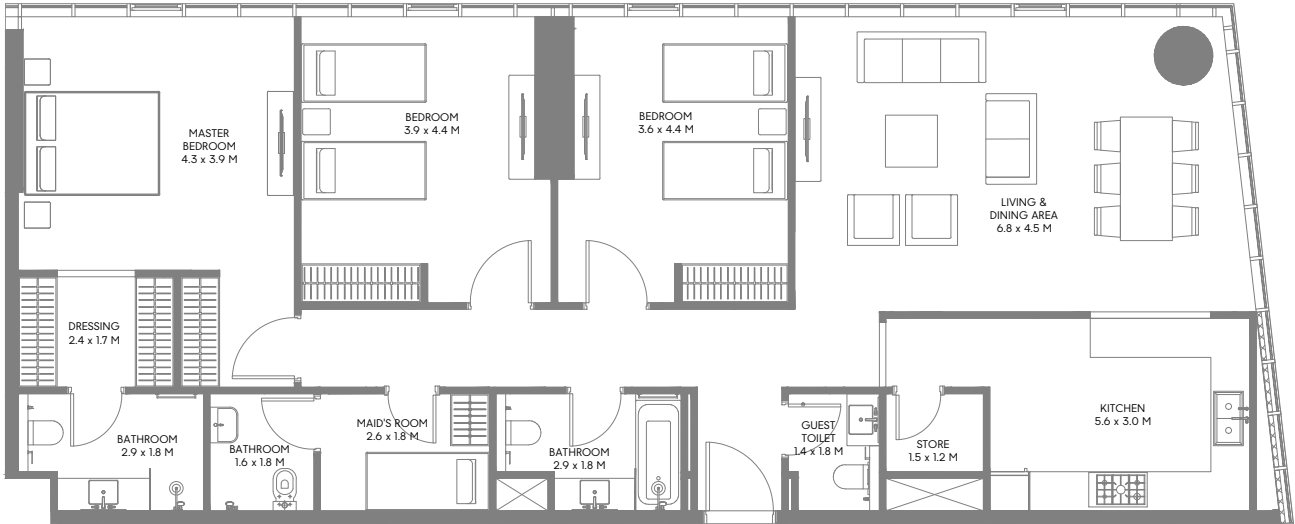
2 Bedroom Type i1



8TH FLOOR PLAN

Min Suite Area: 109.20 Sqm (1,176 Sqft) | Min Balcony Area: 22.95 Sqm (247 Sqft) | Min Total Area: 132.15 Sqm (1,423 Sqft)

3 Bedroom Type A1



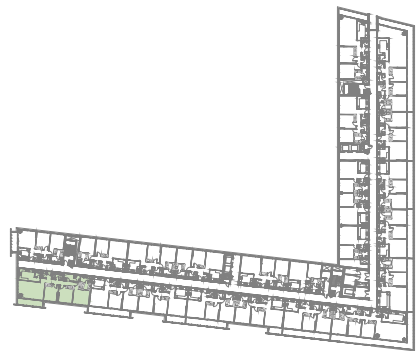
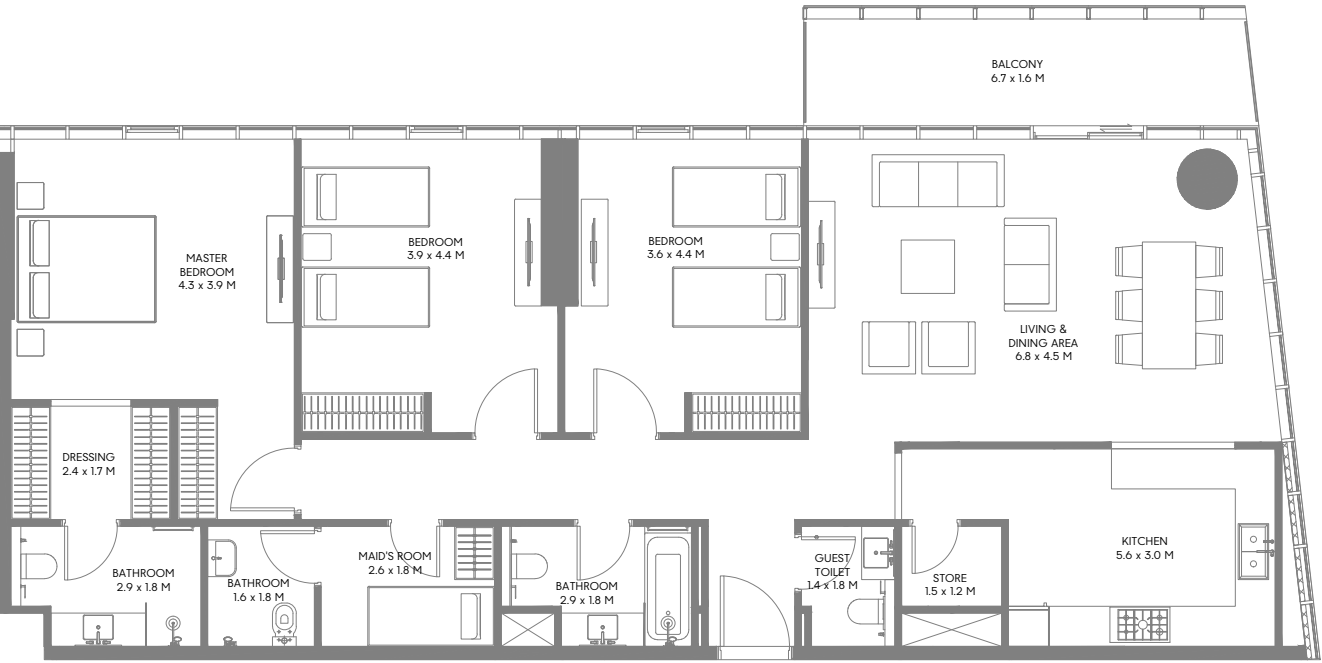
1ST FLOOR PLAN

Min Suite Area: 152.08 Sqm (1,637 Sqft) | Min Total Area: 152.08 Sqm (1,637 Sqft)

1-Measurements are indicative 'finish to finish' in Metric & Imperial excluding construction tolerance. 2-Plot/unit dimensions may vary from brochure, and unit types/plans may exist as mirrored versions; 3-All images used are for illustrative purposes only. 4-Unless stated otherwise, all fittings and interior decorative items shown are for illustrative purposes only. 5-The developer reserves the right to make alterations, at its absolute discretion, without any liability whatsoever up to the final 'as built' status.

تشير الأرقام الواردة إلى القياسات النهائية من سطح الحائط المشطوب إلى سطح الحائط المشطوب المقابل له وبالوحدات المترية والإنجليزية باستثناء التفاوت المسموح به في الأعمال الإنشائية. 1- قد تختلف أبعاد القطع/ الوحدات عما هو موضح في البرشور، وقد يتم عرض أصناف/مخططات الوحدات بنسخ معكوسة؛ 3- جميع الصور الواردة هي لأغراض التوضيح فقط. 4- جميع التجهيزات والديكورات الداخلية الواردة هي لأغراض التوضيح فقط، ما لم يرد خلاف ذلك صراحة. 5- يحتفظ المطور، ووفقاً لتقديره المطلق، بحقه في إجراء التعديلات دون أي مسؤولية مترتبة على ذلك حتى إنجاز العمل بصورة نهائية.

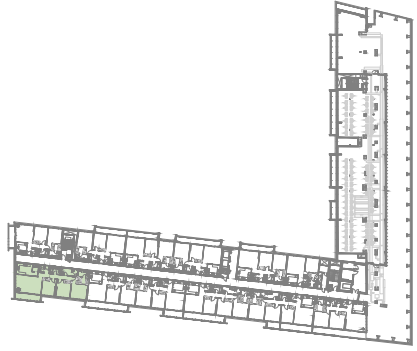
3 Bedroom Type A2



2ND FLOOR PLAN



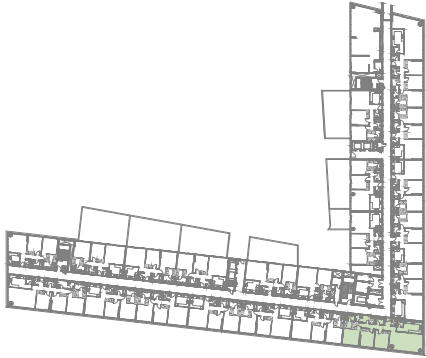
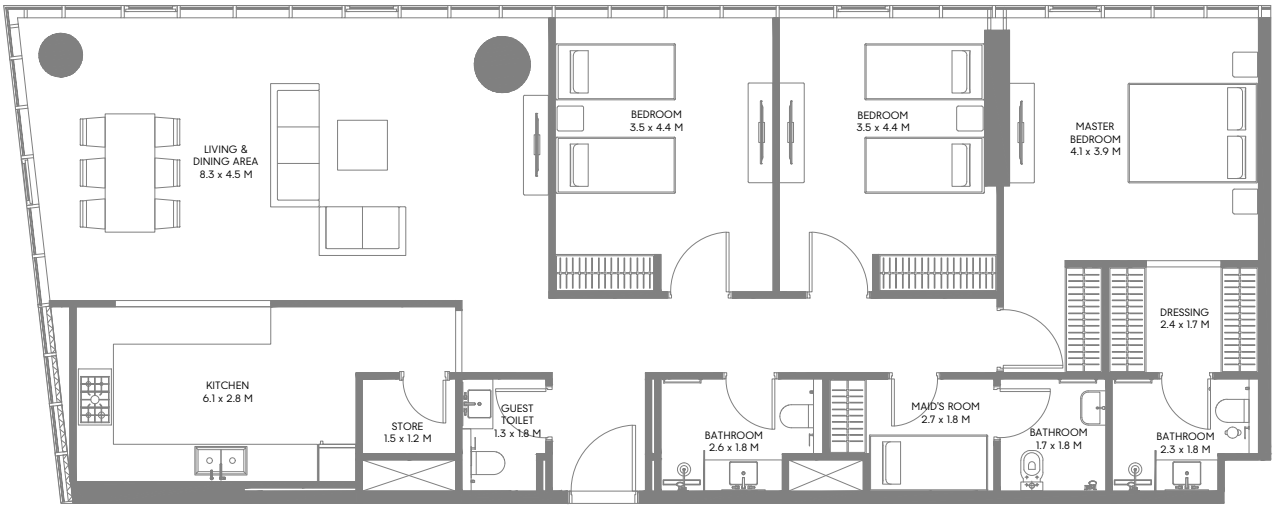
3RD, 4TH, 5TH, 6TH & 7TH FLOOR PLAN



8TH FLOOR PLAN

Min Suite Area: 152.08 Sqm (1,637 Sqft) | Min Balcony Area: 10.94 Sqm (118 Sqft) | Min Total Area: 163.02 Sqm (1,755 Sqft)

3 Bedroom Type B1



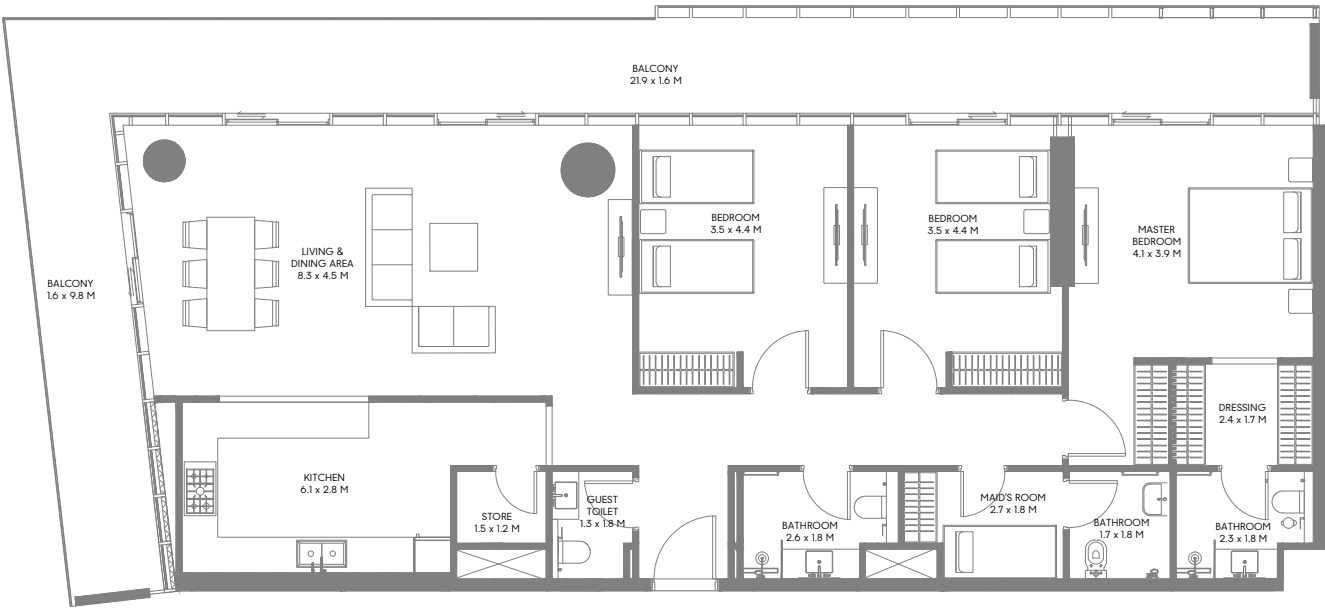
1ST FLOOR PLAN

Min Suite Area: 155.24 Sqm (1,672 Sqft) | Min Total Area: 155.24 Sqm (1,672 Sqft)

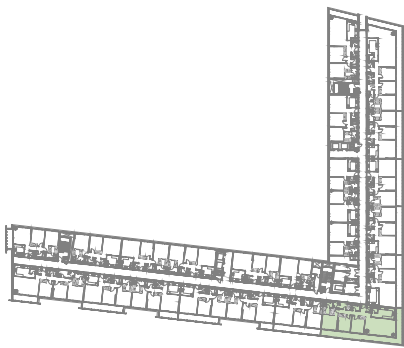
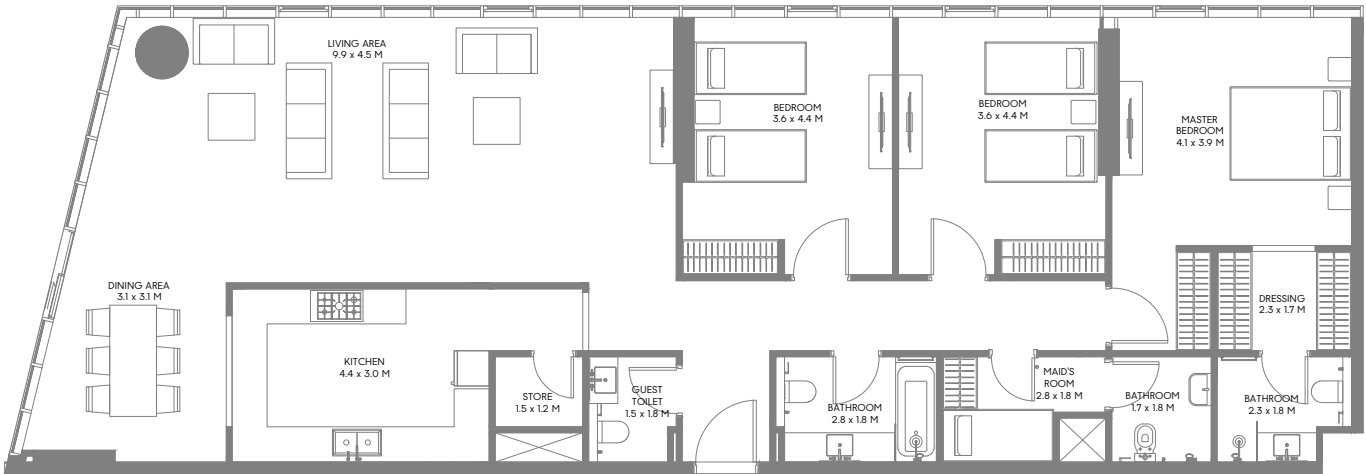
1-Measurements are indicative 'finish to finish' in Metric & Imperial excluding construction tolerance. 2-Plot/unit dimensions may vary from brochure, and unit types/plans may exist as mirrored versions; 3-All images used are for illustrative purposes only. 4-Unless stated otherwise, all fittings and interior decorative items shown are for illustrative purposes only. 5-The developer reserves the right to make alterations, at its absolute discretion, without any liability whatsoever up to the final 'as built' status.

تشير الأرقام الواردة إلى القياسات النهائية من سطح الحائط المشطوب إلى سطح الحائط المشطوب المقابل له وبالوحدات المترية والإنجليزية باستثناء التفاوت المسموح به في الأعمال الإنشائية. 1- قد تختلف أبعاد القطع/ الوحدات عما هو موضح في البرشور، وقد يتم عرض أصناف/مخططات الوحدات بنسخ معكوسة؛ 3- جميع الصور الواردة هي لأغراض التوضيح فقط. 4- جميع التجهيزات والديكورات الداخلية الواردة هي لأغراض التوضيح فقط، ما لم يرد خلاف ذلك صراحة. 5- يحتفظ المطور، ووفقاً لتقديره المطلق، بحقه في إجراء التعديلات دون أي مسؤولية مترتبة على ذلك حتى إنجاز العمل بصورة نهائية.

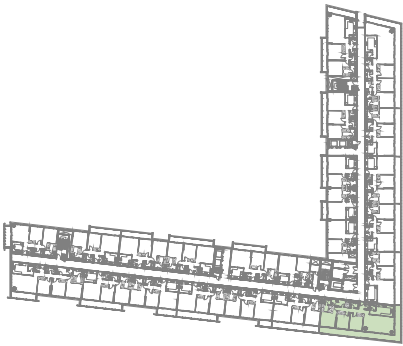
3 Bedroom Type B2



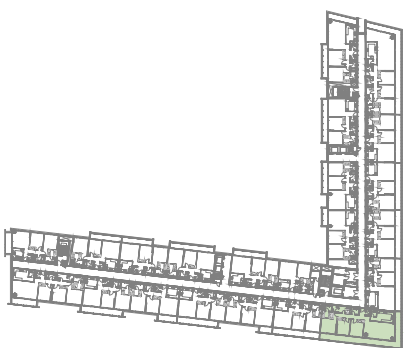
3 Bedroom Type C1



2ND FLOOR PLAN



3RD, 4TH, 5TH, 6TH & 7TH FLOOR PLAN



7TH FLOOR PLAN



1ST FLOOR PLAN

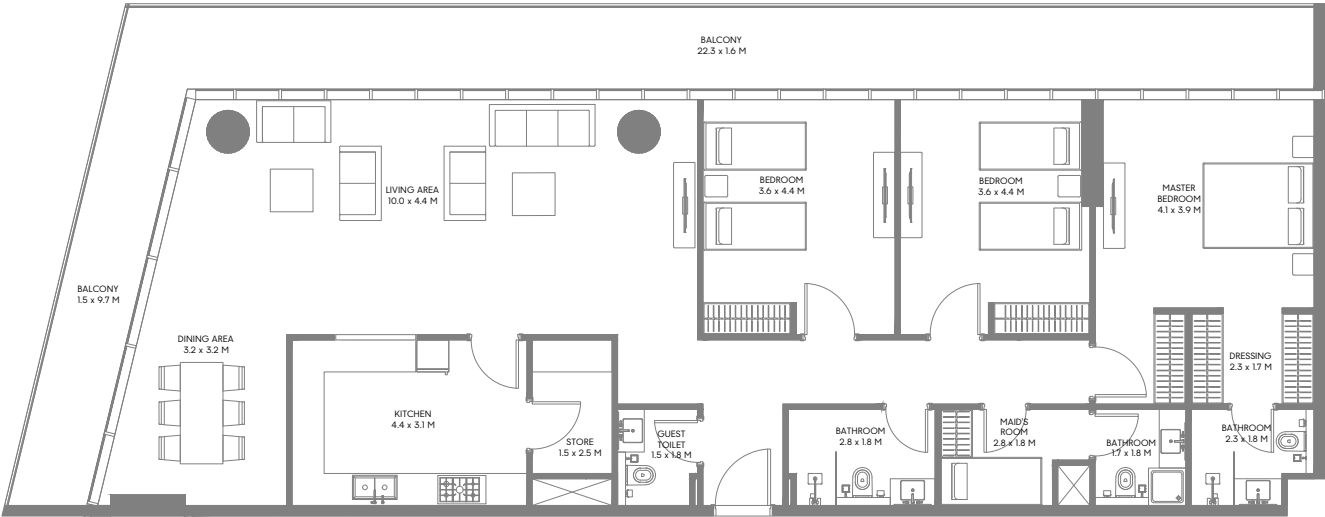
Min Suite Area: 155.27 Sqm (1,672 Sqft) | Min Balcony Area: 48.07 Sqm (517 Sqft) | Min Total Area: 203.34 Sqm (2,189 Sqft)

Min Suite Area: 175.19 Sqm (1,886 Sqft) | Min Total Area: 175.19 Sqm (1,886 Sqft)

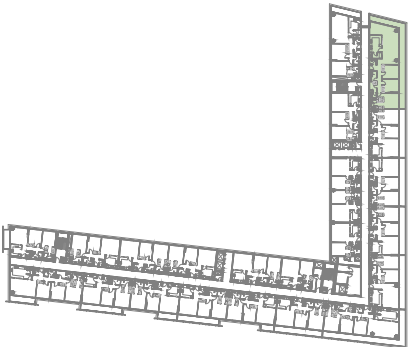
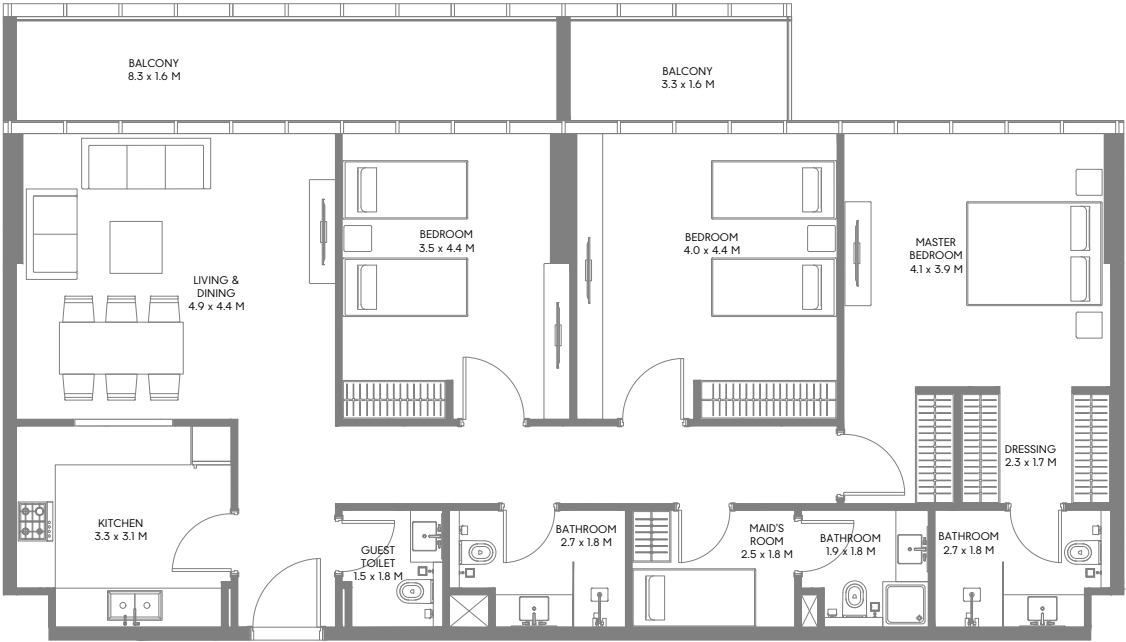
1-Measurements are indicative 'finish to finish' in Metric & Imperial excluding construction tolerance. 2-Plot/unit dimensions may vary from brochure, and unit types/plans may exist as mirrored versions; 3-All images used are for illustrative purposes only. 4-Unless stated otherwise, all fittings and interior decorative items shown are for illustrative purposes only. 5-The developer reserves the right to make alterations, at its absolute discretion, without any liability whatsoever up to the final 'as built' status.

تشير الأرقام الواردة إلى القياسات النهائية من سطح الحائط المشطوب إلى سطح الحائط المشطوب المقابل له وبالوحدات المترية والإنجليزية باستثناء التفاوت المسموح به في الأعمال الإنشائية. 1- قد تختلف أبعاد القطع/ الوحدات عما هو موضح في البرشور، وقد يتم عرض أصناف/مخططات الوحدات بنسخ معكوسة؛ 3- جميع الصور الواردة هي لأغراض التوضيح فقط. 4- جميع التجهيزات والديكورات الداخلية الواردة هي لأغراض التوضيح فقط، ما لم يرد خلاف ذلك صراحة. 5- يحتفظ المطور، ووفقاً لتقديره المطلق، بحقه في إجراء التعديلات دون أي مسؤولية مترتبة على ذلك حتى إنجاز العمل بصورة نهائية.

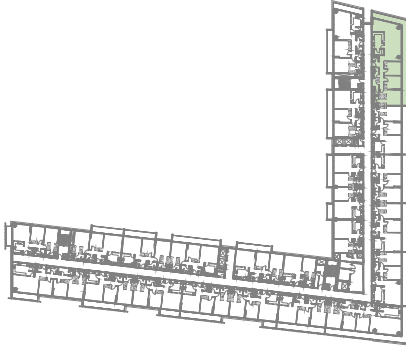
3 Bedroom Type C2



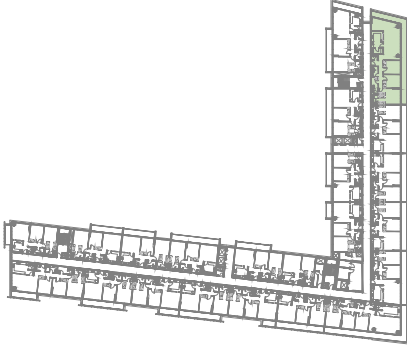
3 Bedroom Type D1



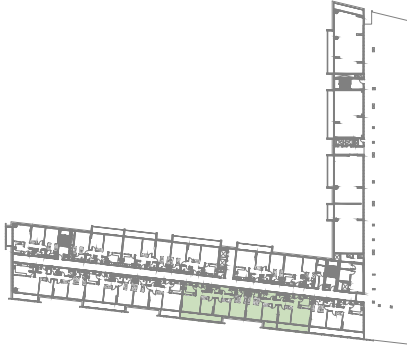
2ND FLOOR PLAN



3RD, 4TH, 5TH & 6TH FLOOR PLAN



7TH FLOOR PLAN



8TH FLOOR PLAN

Min Suite Area: 175.50 Sqm (1,890 Sqft) | Min Balcony Area: 48.14 Sqm (518 Sqft) | Min Total Area: 223.64 Sqm (2,408 Sqft)

Min Suite Area: 133.97 Sqm (1,443 Sqft) | Min Balcony Area: 17.40 Sqm (187 Sqft) | Min Total Area: 151.37 Sqm (1,630 Sqft)
Max Suite Area: 133.97 Sqm (1,443 Sqft) | Max Balcony Area: 19.44 Sqm (209 Sqft) | Max Total Area: 153.41 Sqm (1,652 Sqft)

1-Measurements are indicative 'finish to finish' in Metric & Imperial excluding construction tolerance. 2-Plot/unit dimensions may vary from brochure, and unit types/plans may exist as mirrored versions; 3-All images used are for illustrative purposes only. 4-Unless stated otherwise, all fittings and interior decorative items shown are for illustrative purposes only. 5-The developer reserves the right to make alterations, at its absolute discretion, without any liability whatsoever up to the final 'as built' status.

تشير الأرقام الواردة إلى القياسات النهائية من سطح الحائط المشطوب إلى سطح الحائط المشطوب المقابل له وبالوحدات المترية والإنجليزية باستثناء التفاوت المسموح به في الأعمال الإنشائية. 1- قد تختلف أبعاد القطع/ الوحدات عما هو موضح في البرشور، وقد يتم عرض أبعاد/مخططات الوحدات بنسخ معكوسة؛ 3- جميع الصور الواردة هي لأغراض التوضيح فقط. 4- جميع التجهيزات والديكورات الداخلية الواردة هي لأغراض التوضيح فقط، ما لم يرد خلاف ذلك صراحة. 5- يحتفظ المطور، ووفقاً لتقديره المطلق، بحقه في إجراء التعديلات دون أي مسؤولية مترتبة على ذلك حتى إنجاز العمل بصورة نهائية.



عن أراد

أطلقت أراد عام 2017، ومقرها الرئيسي في الإمارات العربية المتحدة، بهدف بناء مساحات يتواصل فيها الناس من أجل حياة أكثر صحة وسعادة ومعنى.

يغطي نطاق عمل أراد تطوير العقارات، وتجارة التجزئة، والتعليم، والرعاية الصحية، واللياقة البدنية، والرفاهية، والضيافة.

وقد أطلقت أراد حتى الآن عشرة مجمعات سكنية حطمت الأرقام القياسية في الإمارات العربية المتحدة، وتوسّعت إلى السوق الأسترالية، بافتتاح مكتب لها في سيدني عام 2024.

كما تُدير أراد محفظة من العلامات التجارية والتجارب المتكاملة، والتي تشمل صالات رياضية واسعة النطاق، ومطاعم ومقاهي، ومتاجر تجزئة، ومبادرات اجتماعية، ووجهات سياحية.

About Arada

Launched in 2017 and headquartered in the UAE, Arada was created to build spaces people connect with for healthier, happier and more meaningful lives.

Arada's scope of operation covers property development, retail, education, healthcare, fitness, wellness and hospitality.

The master developer has so far launched ten record-breaking communities in the UAE and has expanded into the Australian market, opening an office in Sydney in 2024.

Arada also operates a portfolio of complementary brands and experiences, which includes large-scale gyms, F&B and retail assets, social initiatives and visitor destinations.



