



PARK AVENUE





Home to the world's richest and most prestigious horse race, The Dubai World Cup, Meydan offers first-class hospitality, entertainment, and leisure facilities, including the iconic Meydan Grandstand, an award-winning hotel, a golf course, a tennis academy, and cycling and running tracks.

يتميز مشروع ميدان بأعلى مستويات الخدمة والضيافة والترفيه بما فيها مضمار ميدان وفندق حائز على جوائز عالمية وملعب للغولف وأكاديمية للتنس ومسارات لقيادة الدراجات ورياضة الجري، ومما يزيد تعلق المكان، كونه موطن لكأس دبي العالمي للخيول، السباق الأرقى والأفخم عالمياً.

MEYDAN

Meydan is the visionary concept of His Highness Sheikh Mohammed bin Rashid Al Maktoum, UAE Vice President, Prime Minister and Ruler of Dubai.

ميدان

يجسد مشروع ميدان الرؤية المستقبلية لسمو الشيخ محمد بن راشد آل مكتوم، نائب رئيس الدولة، ورئيس الوزراء، وحاكم دبي.

MBR CITY

Mohammed Bin Rashid City spans more than 54 million square feet and is set to become one of the largest, most significant lifestyle destinations in the heart of new Dubai. The city will be home to a variety of tourist attractions, extensive sports and leisure facilities, the largest shopping mall in the region, a man-made lagoon, and freehold residential communities.

مدينة محمد بن راشد

تمتد مدينة محمد راشد على مساحة 54 مليون قدم مربع مما يجعلها من أهم وأكثر الوجهات طلباً ورواجاً لتقديمها أسلوب حياة مميز وراق في قلب مدينة دبي. حيث ستضم مجموعة متنوعة من الوجهات السياحية والمرافق الرياضية والترفيهية وأكبر مركز تسوق في المنطقة إضافة إلى البحيرة الكريستالية وخيارات عديدة من الوحدات السكنية والمحلات التجارية للتملك الحر.



P A R K A V E N U E

بارك أفنيو

PARK AVENUE
THE BEST OF BOTH WORLDS

بارك أفنيو
أفضل المواصفات العالمية



Nestled on Meydan Avenue at the heart of Mohammed Bin Rashid City, Park Avenue comprises three contemporary low-rise buildings: Park Avenue I, Park Avenue II, and Park Avenue III. The development offers an idyllic address with lush green surroundings and is strategically placed close to Downtown Dubai and a plethora of world-class amenities and attractions.

يقع بارك أفينيو في شارع الميدان في قلب مدينة محمد بن راشد الشهيرة، ويتألف من ثلاثة مباني منخفضة الارتفاع وهي بارك أفينيو I وبارك أفينيو II وبارك أفينيو III. يشكل المشروع وجهة استراتيجية مع محيط يعكس أجواءً طبيعية ويتمتع بموقع رائع بالقرب من داون تاون دبي وعدد كبير من وسائل الراحة الحديثة والمعالم السياحية.



ENJOY A SWING
AT THE GOLF COURSE

استمتع بجولة
في ملعب الغولف



PEACE AND PRIVACY

عالم من السكينة
والخصوصية



IN HARMONY WITH NATURE

تتأغم كامل مع الطبيعة





TAKE YOUR FITNESS
TO THE NEXT LEVEL
ارتق بلياقتك البدنية
إلى مستوى جديد

LIVE, WORK, AND PLAY
المتعة، العمل، والحياة
في مكان واحد



URBAN LIVING AT ITS BEST

Park Avenue offers an exceptional lifestyle with all the facilities of modern urban living in one location.

It's just a stone's throw from Meydan One Mall - the largest mall in the region, schools, colleges, a tennis academy, The Meydan Hotel and Grandstand, a world-class golf course designed by Peter Harradine, state-of-the-art cycling and running tracks.

الحياة الحضرية بأرقى مستوياتها

يقدم لك بارك أفينيو أسلوب حياة استثنائياً وراقياً في قلب مدينة دبي.

حيث يقع على بعد خطوات من مول ميدان ون - أكبر مركز تسوق في المنطقة، ومدارس وكنيات وأكاديمية تنس وفندق الميدان وجراند ستاند، إضافة إلى ملعب غولف بطراز عالمي من تصميم المحترف بيتر هارادين، ومسارات مخصصة للدراجات ورياضة الجري.



TREASURED VISTAS

Enjoy spacious, serene apartments with spectacular views of the Dubai skyline, Downtown Dubai and the iconic Burj Khalifa. Some properties will offer views of the pool, landscaped gardens, golf course and the picturesque surroundings.

إطلالات مميزة وخطابة

استمتع بشقق فسيحة وهادئة بإطلالات خلابة على أفق داون تاون دبي وبرج خليفة الشهير. ستوفر بعض الشقق إطلالات على المسبح والحدائق ذات المناظر الطبيعية وملعب الجولف والمناطق الرائعة المحيطة.



BE PART OF A MODERN COMMUNITY

Comprising three low-rise buildings, Park Avenue will feature 274 residential units, including one, two, and three-bedroom apartments, a variety of shops, cafes, and restaurants at street level. Each building will be home to its own swimming pool, landscaped gardens, gymnasiums with sauna and steam rooms, underground parking, and 24-hour security.

كن جزءاً من مجتمع حديث ومتكامل

يتألف بارك أفينيو من ثلاثة مبانٍ منخفضة الارتفاع فيها 274 شقة سكنية بغرفة نوم واحدة وغرفتين وثلاث غرف ومجموعة متنوعة من متاجر البيع بالتجزئة والمقاهي والمطاعم الراقية. يضم كل مبنى حوض سباحة خاص به، وحدائق منسقة، إضافة إلى صالات ألعاب رياضية مع ساونا وغرف بخار ومواقف سيارات تحت الأرض وحراسة أمنية على مدار 24 ساعة.



A ONE-OF-A-KIND DESTINATION

Park Avenue III features 89 high-end residential units and 13 premium retail stores. A strategic location and exceptional facilities include a beautiful swimming pool, landscaped gardens, underground parking and 24-hour security. Fitness enthusiasts will love the well-equipped gymnasium, sauna and steam bath.

وجهة لا مثيل لها

يتألف بارك أفينيو III من 89 وحدة سكنية مصممة بعناية و13 متجرًا للبيع بالتجزئة، ويتميز بموقع استراتيجي ومرافق حديثة واستثنائية تشمل حوض سباحة وحدائق ذات مناظر طبيعية وموقف سيارات تحت الأرض وحراسة أمنية على مدار الـ 24 ساعة. سيجد عشاق اللياقة البدنية شغفهم في الصالة الرياضية المجهزة بالكامل والساونا وغرفة البخار.

A WORLD OF RELAXATION

Enjoy a refreshing dip in the lounging pool or sunbathe at the leisure deck. The inviting water and lush surroundings make it your ideal spot on a hot day.

عالم من الاسترخاء والرفاهية

استمتع بالسباحة في طقس دافئ أو استرخ وانعش نفسك بالمشروبات المفضلة بجانب الأجواء المميزة أمام المسبح. المياه الصافية والمناطق الخضراء المحيطة ستجعل المكان مثاليًا.



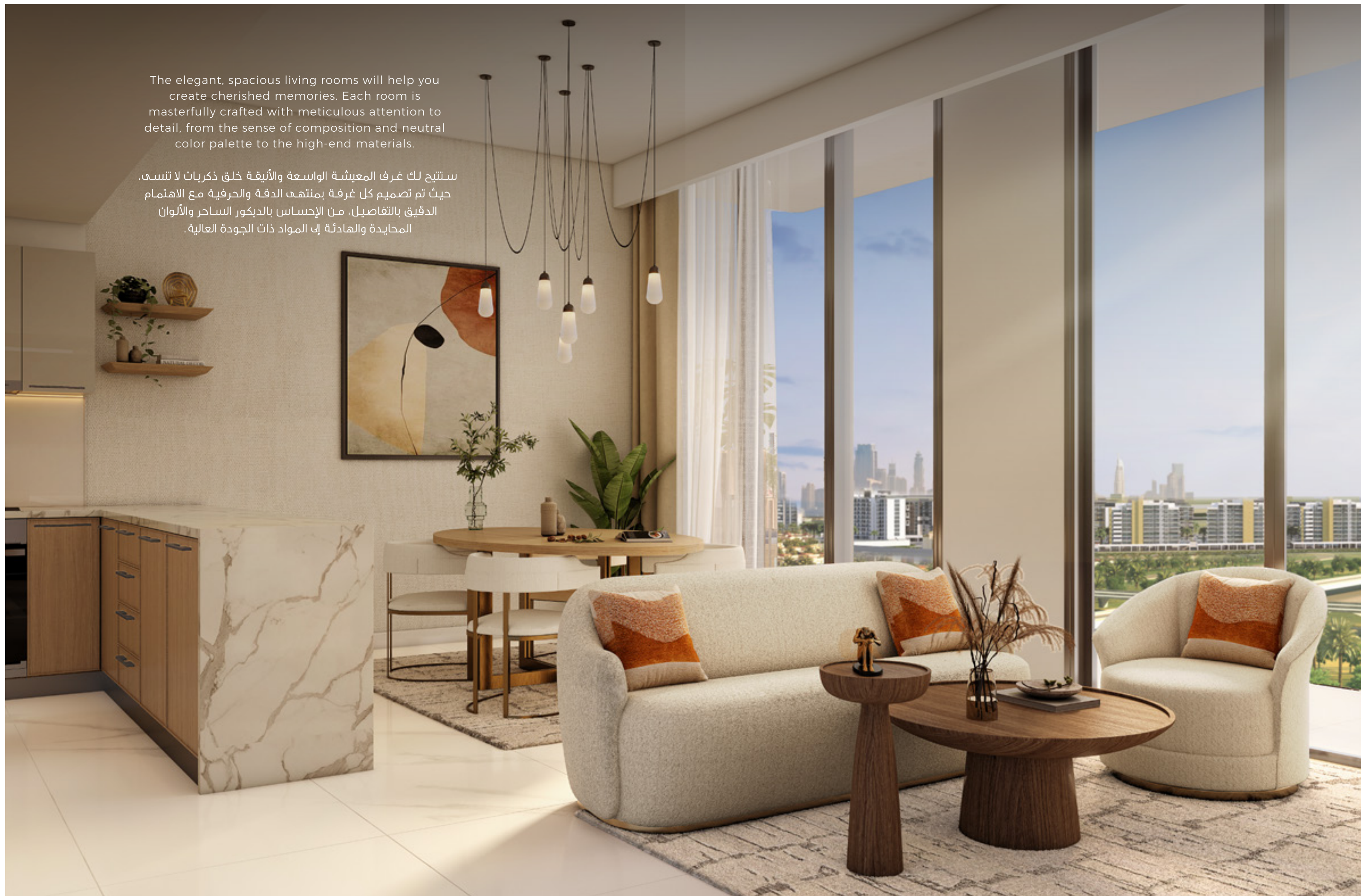
CONTEMPORARY ELEGANCE

فخامة تنبض بروح العصر



The elegant, spacious living rooms will help you create cherished memories. Each room is masterfully crafted with meticulous attention to detail, from the sense of composition and neutral color palette to the high-end materials.

ستتيح لك غرف المعيشة الواسعة والأنيقة خلق ذكريات لا تنسى. حيث تم تصميم كل غرفة بمنتهى الدقة والحرفية مع الاهتمام الدقيق بالتفاصيل، من الإحساس بالديكور الساحر والألوان المحايدة والمادئة إلى المواد ذات الجودة العالية.











PREMIUM RETAIL STORES

Located on the iconic Meydan Avenue at the heart of Mohammed Bin Rashid City, Park Avenue offers more than 34 freehold retail stores. With thousands of full-time residents living within the community, retailers will benefit from a vast audience on their doorstep.

متاجر فاخرة للبيع بالتجزئة

يقع بارك أفينيو في شارع الميدان في قلب مدينة محمد بن راشد الشهيرة، ويوفر أكثر من 34 متجرًا للبيع بالتجزئة والتملك الحر، ومع وجود الآلاف من القاطنين بدوام كامل في المنطقة، سيستفيد تجار التجزئة من جمهور كبير بالقرب منهم.



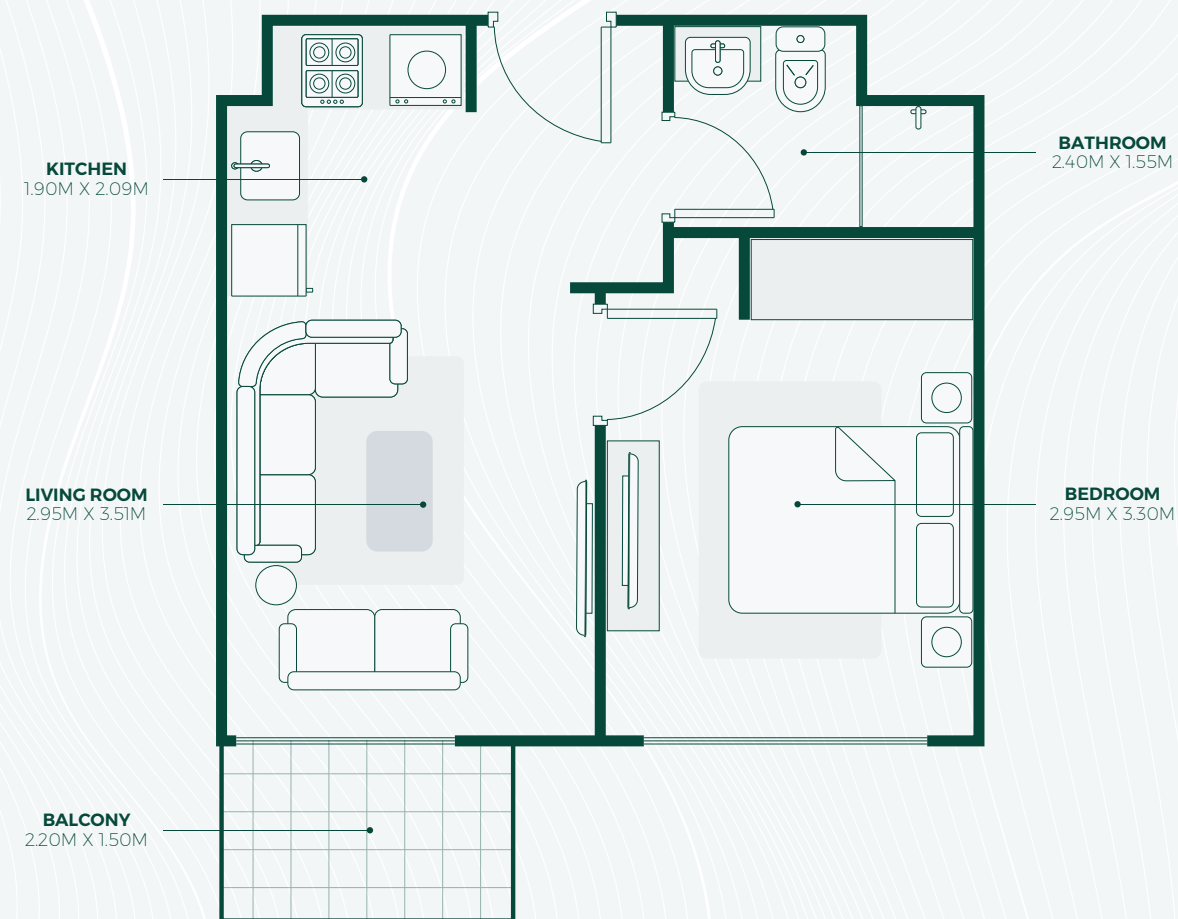
The background of the entire page is a soft, out-of-focus photograph of palm fronds. The leaves are in various shades of light green and grey, creating a layered, ethereal effect. Some fronds are in sharp focus in the foreground, while others are blurred in the background, giving a sense of depth.

FLOOR PLANS

المخططات الطابقية

FLOOR PLAN

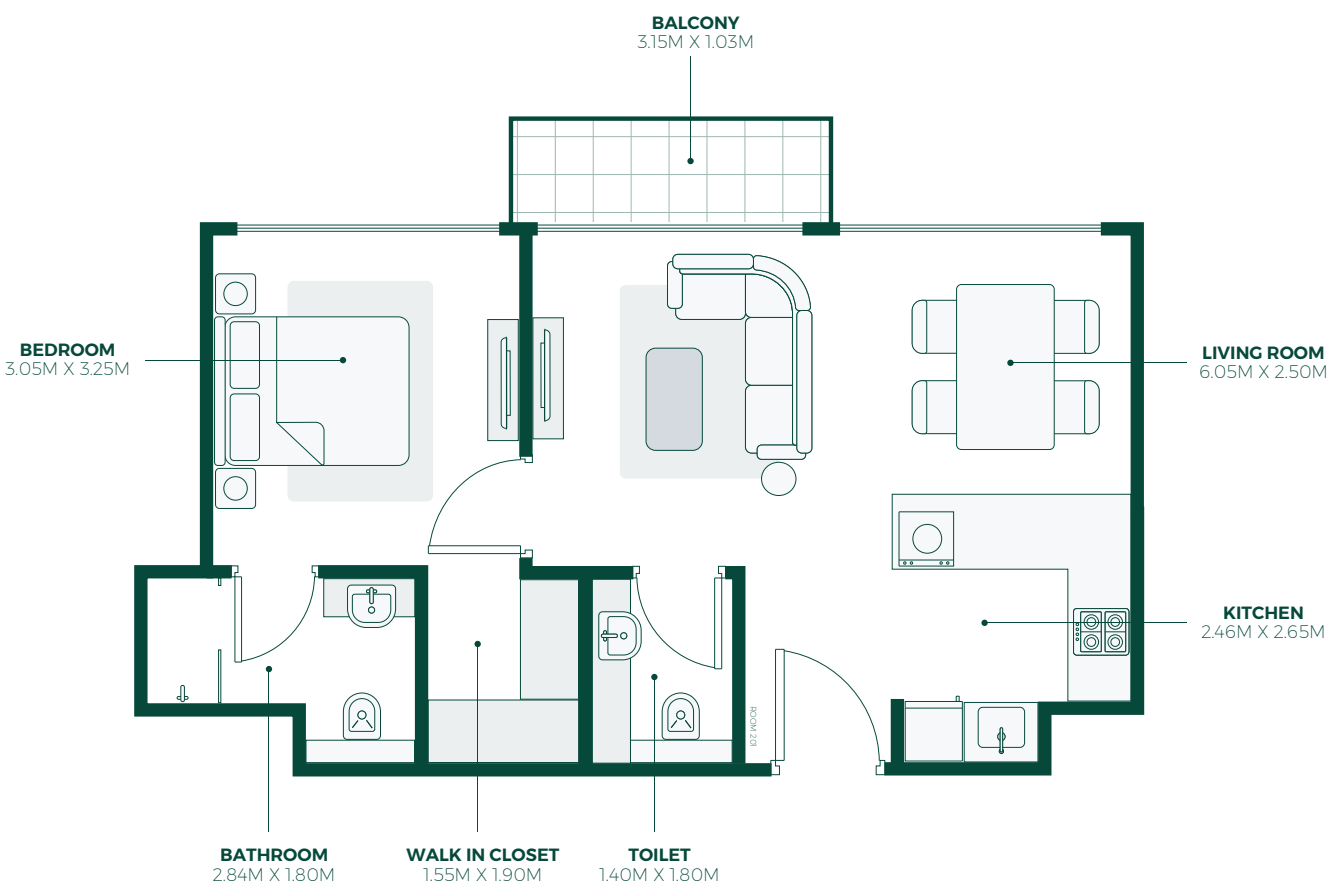
1BR TYPE 1



SUITE AREA: 378.56 SQ.FT
TOTAL AREA: 419.14 SQ.FT

FLOOR PLAN

1BR TYPE 2

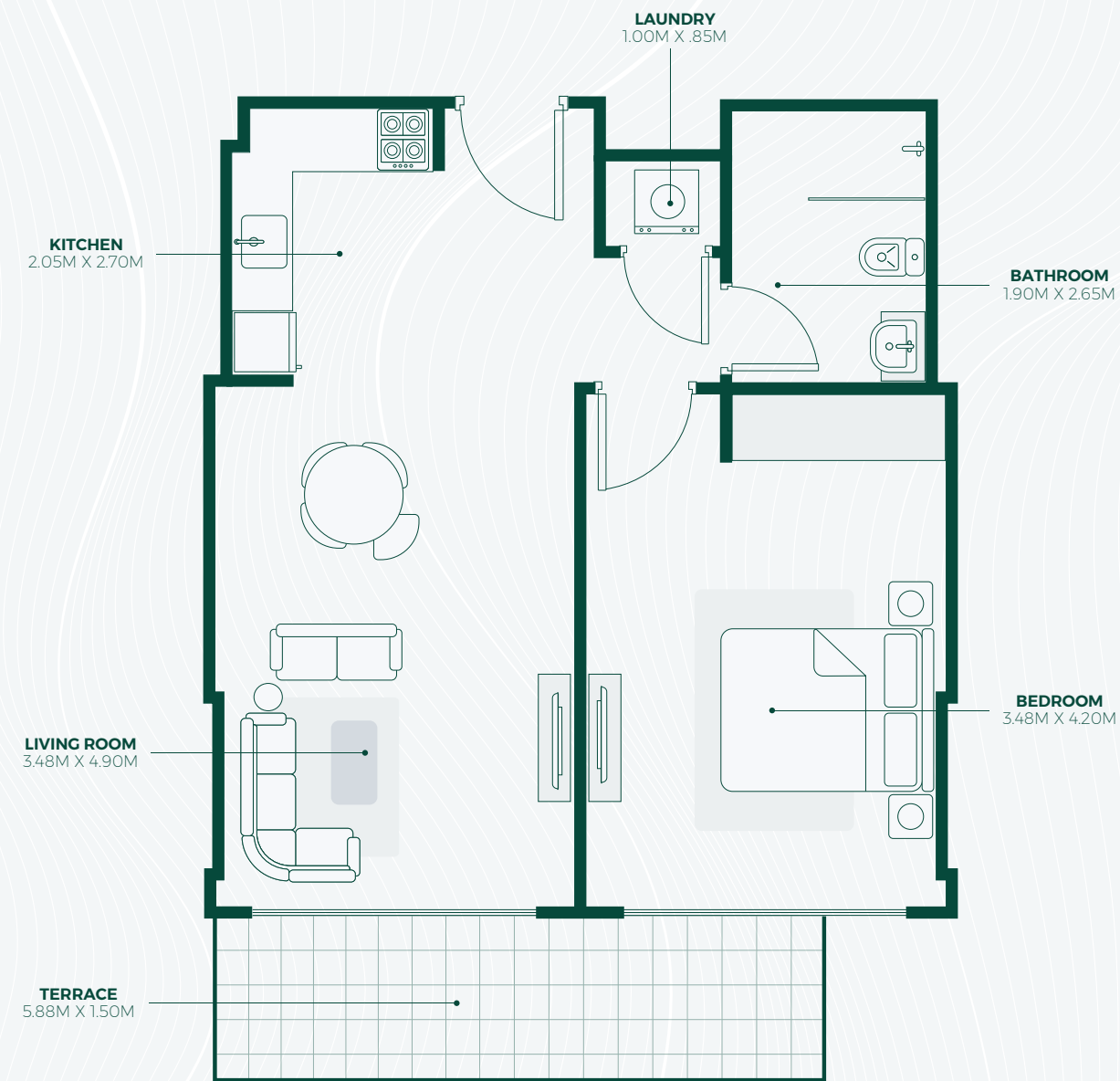


SUITE AREA: 547.77 SQ.FT
TOTAL AREA: 584.59 SQ.FT



FLOOR PLAN

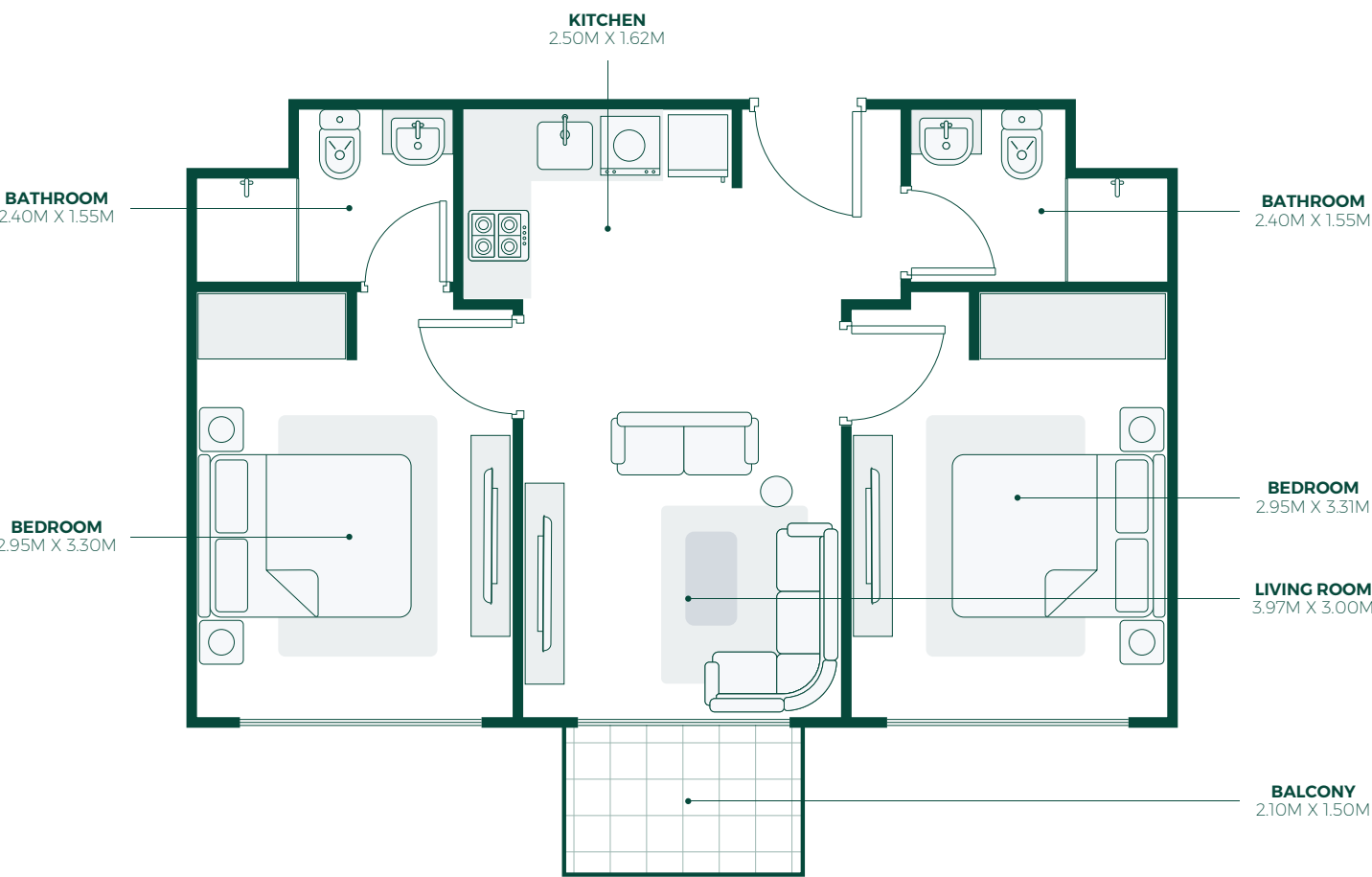
1BR TYPE 3



SUITE AREA: 595.67 SQ.FT
TOTAL AREA: 701.81 SQ.FT

FLOOR PLAN

2BR TYPE 1

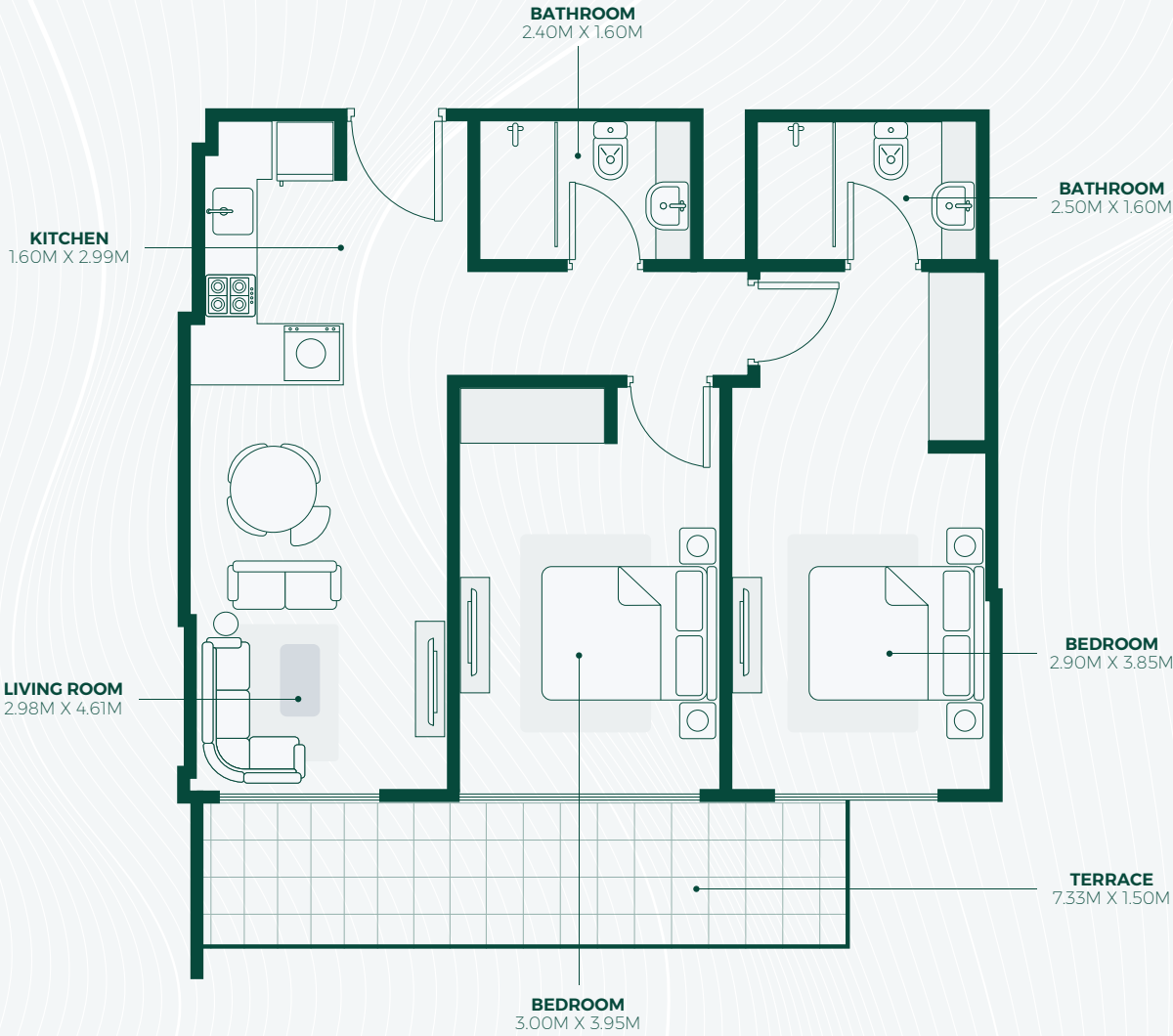


SUITE AREA: 531.41 SQ.FT
TOTAL AREA: 588.24 SQ.FT



FLOOR PLAN

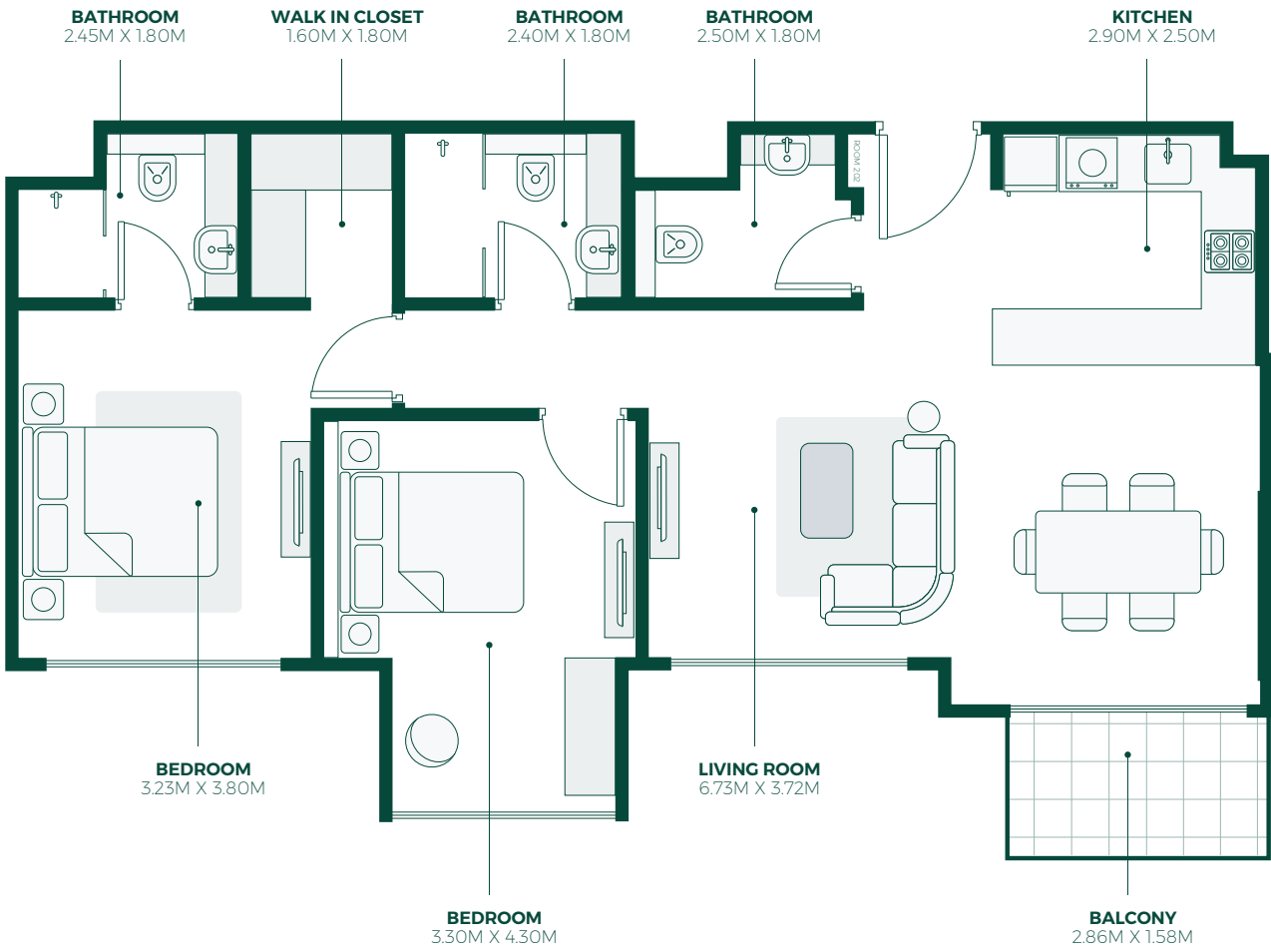
2BR TYPE 2



SUITE AREA: 768.76 SQ.FT
TOTAL AREA: 904.06 SQ.FT

FLOOR PLAN

2BR TYPE 3

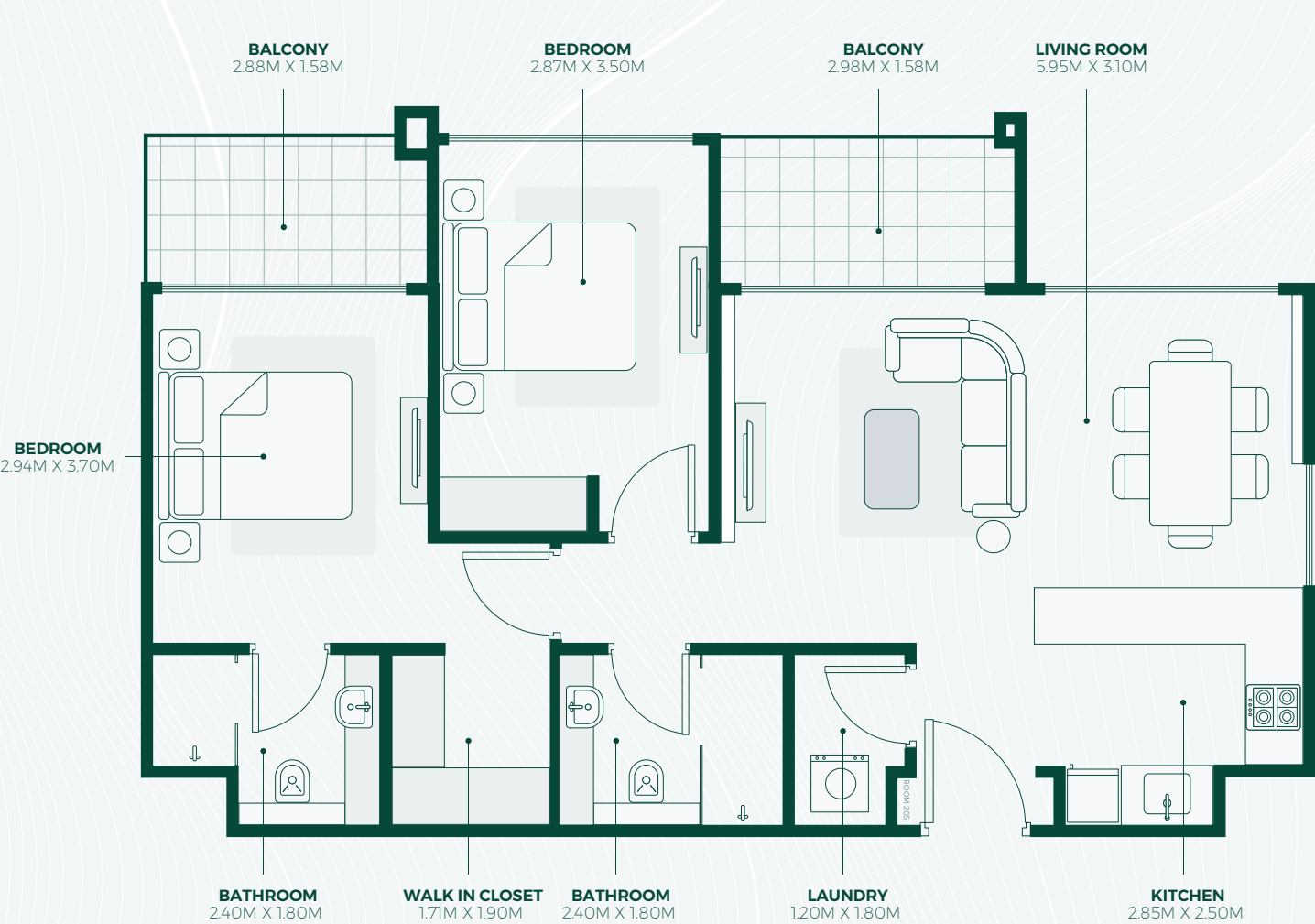


SUITE AREA: 938.29 SQ.FT
TOTAL AREA: 988.99 SQ.FT



FLOOR PLAN

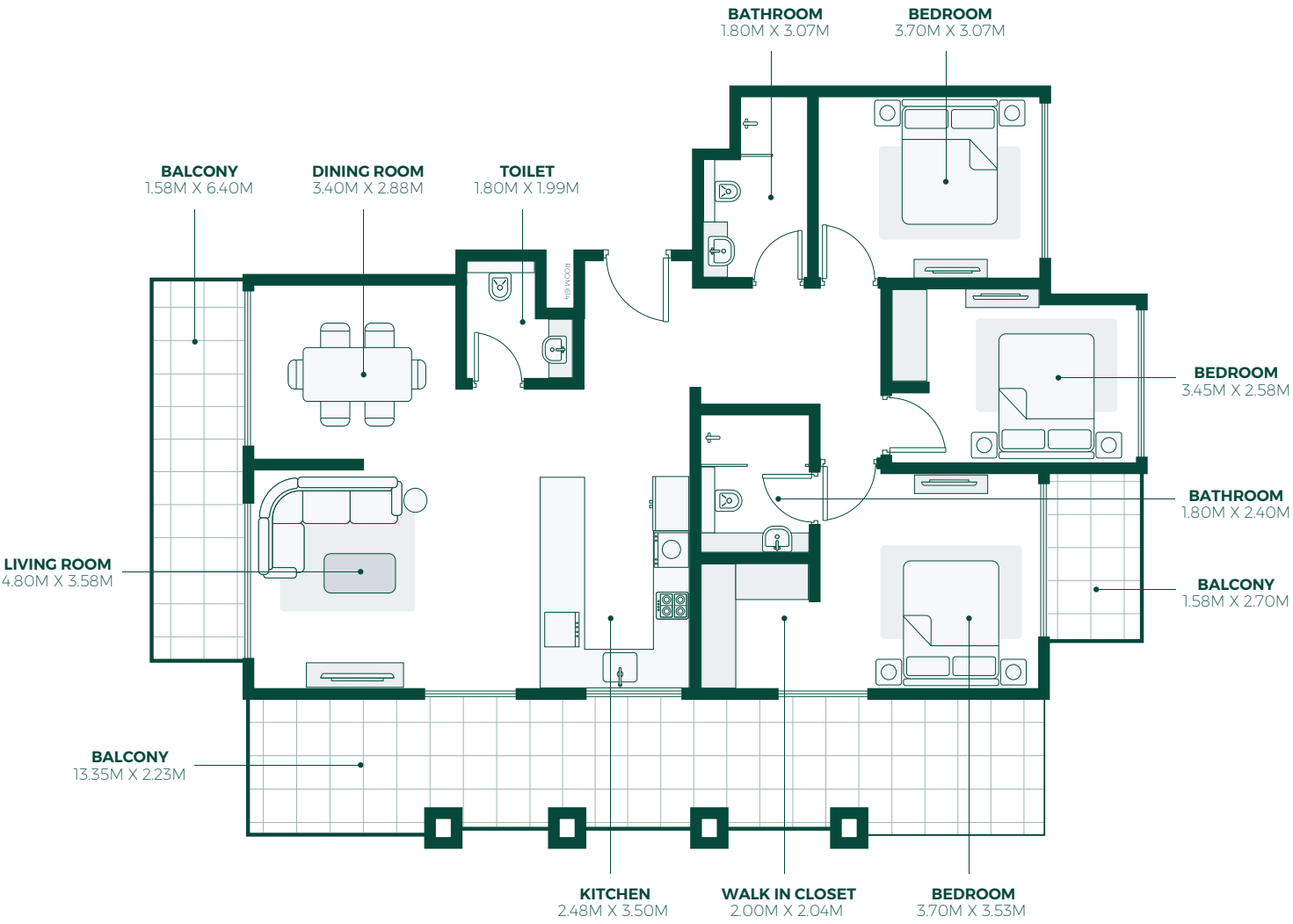
2BR TYPE 4



SUITE AREA: 820.21 SQ.FT
TOTAL AREA: 929.57 SQ.FT

FLOOR PLAN

3BR TYPE 1



SUITE AREA: 1245.28 SQ.FT
TOTAL AREA: 1738.37 SQ.FT

- 1

THE TRACK, MEYDAN GOLF & CLUBHOUSE
Walking distance
ذا تراك، ميدان جولف وكرلوب هاؤوس سيرا على الأقدام
- 2

THE MEYDAN HOTEL / RACECOURSE
3 minutes
فندق ميدان/مضمار ميدان 3 دقائق
- 3

MEYDAN ONE MALL / MEYDAN TOWER
2 minutes
ميدان ون مول/برج ميدان 2 دقائق
- 4

DUBAI CREEK / AL KHAIL ROAD
14 minutes
خور دبي / طريق الخيل 14 دقيقة
- 5

DOWNTOWN DUBAI
12 minutes
وسط مدينة دبي 12 دقيقة
- 6

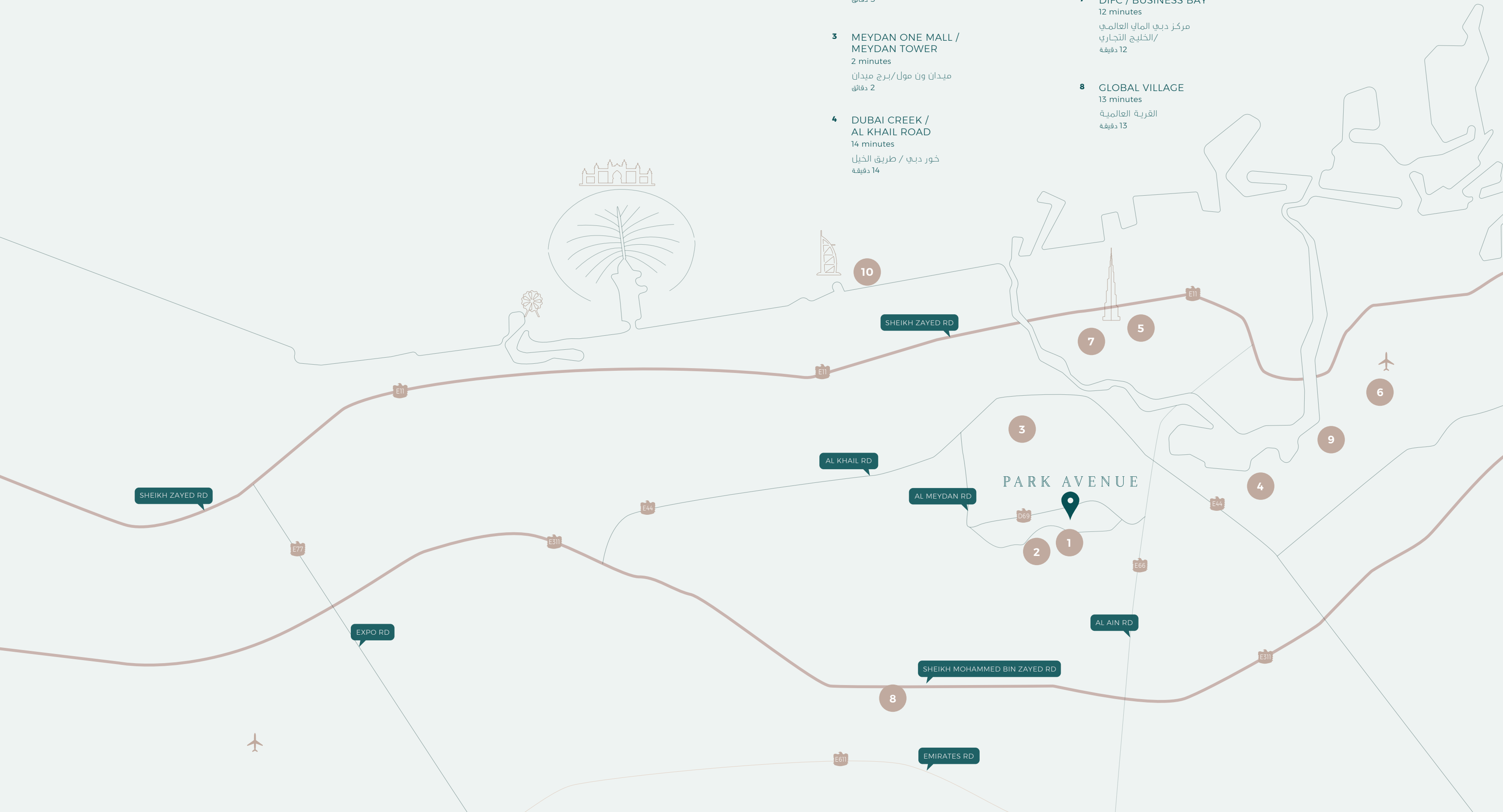
DUBAI INTL. AIRPORT
15 minutes
مطار دبي الدولي 15 دقيقة
- 7

DIFC / BUSINESS BAY
12 minutes
مركز دبي المالي العالمي /الخليج التجاري 12 دقيقة
- 8

GLOBAL VILLAGE
13 minutes
القرية العالمية 13 دقيقة
- 9

FESTIVAL CITY / IKEA
10 minutes
فيسيفال سيتي/إيكيا 10 دقائق
- 10

JUMEIRAH BEACH
20 minutes
شاطئ جميرا 20 دقيقة





Note: Plan and details included are indicative only and are subject to change by the Master Developer/Developer/Seller at its sole discretion without notice and/or liability. All images, including features, finishes, furnishings and scale are illustrative only. Final areas, dimensions, layout and materials may differ from those stated, and the layout may be mirrored. The plot area shown is illustrative only and the actual plot area may vary depending on the plot location in the Master Community as selected by the purchaser.

ملاحظة : الخطة والتفاصيل المشمولة هنا هي للإشارة فقط وهي قابلة للتغيير من قبل المطور الرئيسي/المطور/البائع بدون إخطار أو مسؤولية مسبقة. كما أن جميع الصور التي تشمل الميزات، والنشطيات، والأثاث، والمساحات هي للعرض فقط. قد تختلف المناطق، والأبعاد، والتصاميم، والمواد النهائية عن تلك التي أشير إليها، وقد يتم عكس التصاميم كما هي. وإن مساحة المنطقة المبينة هنا هي للعرض فقط، وقد تختلف مساحة المنطقة الفعلية بحسب موقعها في المشروع وبحسب اختيار المشتري.



800-29494

AZIZIDEVELOPMENTS.COM