

بن غاطي جروف  
BINGHÄTTI GROVE

# GROVE

*Amidst the verve of here and now,  
a sanctuary takes root*

*Where architecture and nature  
converge in harmony*

**Grove**, a testament to sustainable elegance, an enclave idyll. Where biophilic design meets the serenity of the natural world and the sophistication of contemporary life.

Here, sunlight filters through a canopy of landscaped greenery, casting soft shadows on sleek, sustainable facades.

Each residence is your refuge, thoughtfully designed to cultivate well-being and connection

Natural materials, carefully sourced and crafted, for every surface, inviting touch and inspiring quiet grace.

**Grove** is a place for the discerning, those who value tranquility of nature and refinement of contemporary life.

# BINGHATTI

## *A Legacy of Architectural Artistry*

In the heart of Dubai's vibrant real estate landscape, **Binghatti stands** as a testament to architectural ingenuity and unwavering commitment to excellence.


As a distinguished Emirati property brand, **Binghatti** has carved a niche for itself by creating iconic landmarks that redefine the skyline.

The brand's diverse portfolio caters to a wide spectrum of discerning clientele, offering projects that range from accessible elegance to ultra-high-end luxury. Binghatti's signature design DNA, meticulously woven into each development, sets it apart on the global stage.

With **over 60 projects** valued at more than **AED 40 billion**, Binghatti is the leading privately held developer in the UAE. The company's impressive track record, including the successful delivery of **20,000 units prior to 2024**, underscores its dedication to crafting exceptional living spaces.

Through groundbreaking collaborations with prestigious luxury brands such as **BUGATTI, Mercedes-Benz, and Jacob & Co.**, Binghatti continues to push boundaries and set new benchmarks in the world of branded real estate.



A photograph of a modern architectural courtyard. The background is a large, curved wall with a repeating geometric pattern of small, raised rectangular blocks. In the foreground, there is a raked sand garden with several large, dark, moss-covered rocks. A small, circular patch of green moss with a few rocks is visible in the middle ground. The lighting is soft, suggesting late afternoon or early morning.

A place to retreat,  
to restore, to renew  
A sanctuary takes root.

BINGHATTI GROVE

# SERENITY TAKES ROOT

Retreat to where tranquility  
and modernity converge.  
**At Grove**, discover a mode  
of living where sustainable  
luxury flourishes.



ABOUT  
GROVE

01

DESIGN  
DETAILS

02

FLOOR  
PLANS

03



BINGHATTI GROVE

# Thrive in Jumeirah Village Circle

Grove is rooted in Jumeirah Village Circle. It places you at the crossroads of Dubai's vibrant energy and its natural vibrance. Connected to the city's pulse yet offering respite. Imagine awakening to soaring views of the skyline, the constant promise of ambition and growth, while being held by the lush greenery of a private sanctuary.



ABOUT  
GROVE

01

## ABOUT GROVE

Unveiling the design philosophy  
and vision behind Grove.

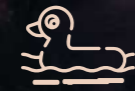
A serene landmark in the sought-after Jumeirah Village Circle, Grove is designed for those who seek balance above all. Featuring 388 thoughtfully designed 1, 2 and 3 bedroom residences, Grove embodies Binghatti's dedication to realising living spaces that as inspiring as they are sustainable.



# Enriched with Mindful Amenities



ADULTS POOL



KID'S POOL



POOL DECK



OUTDOOR FITNESS AREA



OUTDOOR SEATING AREA



YOGA AREA



BASKETBALL COURT



PADDLE COURT



KID'S PLAY AREA



## NATURALLY INSPIRED

Grove embodies a vision of mindful living, a home where **sustainability and luxury** flourish. It's a testament to a life lived in reverence of all the *places we call home.*



# Project Facts

## PROPERTY TYPE

Residential & Retail

## PLOT AREA

6424.10 SQ. M./ 69148.37 SQFT

## DESCRIPTION

UG + G + 4P + 1ST FLOOR ( AMENITY) +  
42 RES. FLOORS + 1MECH. FLOOR + ROOF

## NUMBER OF UNITS

Residential & Retail

## PROPERTY TYPE

1 BED APARTMENT - 360

2 BED APARTMENT - 20

3 BED APARTMENT - 8

## TOTAL UNITS

Residential Units - 388

SHOP (GROUND FLOOR) - 16



# Paths to The Greater Whole

Grove's considered location in Jumeirah Village Circle, a gateway to major routes and transit options, unlocks access to Dubai's wider wonder. From the heart of Downtown to the soft shores of Jumeirah beach residences, the city becomes a place to constantly thrive. Embrace the freedom to explore, connect, and experience the limitlessness that is Dubai.

## NEARBY AMENITIES

### MALL

1. Circle Mall

### HOSPITAL/CLINIC

1. Aster Medical Clinic
2. Life Medical Center
3. Magnum Family Medical Center
4. Dr. Joy Dental Clinic

### BINGHATTI PROJECTS

- |                        |                        |
|------------------------|------------------------|
| 1. Binghatti Gate      | 15. Binghatti Corner   |
| 2. Binghatti Heights   | 16. Binghatti Lavender |
| 3. Binghatti Mirage    | 17. Binghatti Orchid   |
| 4. Binghatti Rose      | 18. Binghatti Amber    |
| 5. Binghatti Jasmine   | 19. Binghatti Gardenia |
| 6. Binghatti Crest     | 20. Binghatti Azure    |
| 7. Binghatti Luna      | 21. Binghatti Venus    |
| 8. Binghatti Nova      | 22. Binghatti Tulip    |
| 9. Binghatti Gems      | 23. Binghatti Phantom  |
| 10. Binghatti Crescent | 24. Binghatti Galaxy   |
| 11. Dawn by Binghatti  | 25. Binghatti Phoenix  |
| 12. Binghatti Onyx     | 26. Dusk by Binghatti  |
| 13. Binghatti Emerald  | 27. Binghatti Aurora   |
| 14. Binghatti House    | 28. Binghatti Grove    |

### SCHOOL

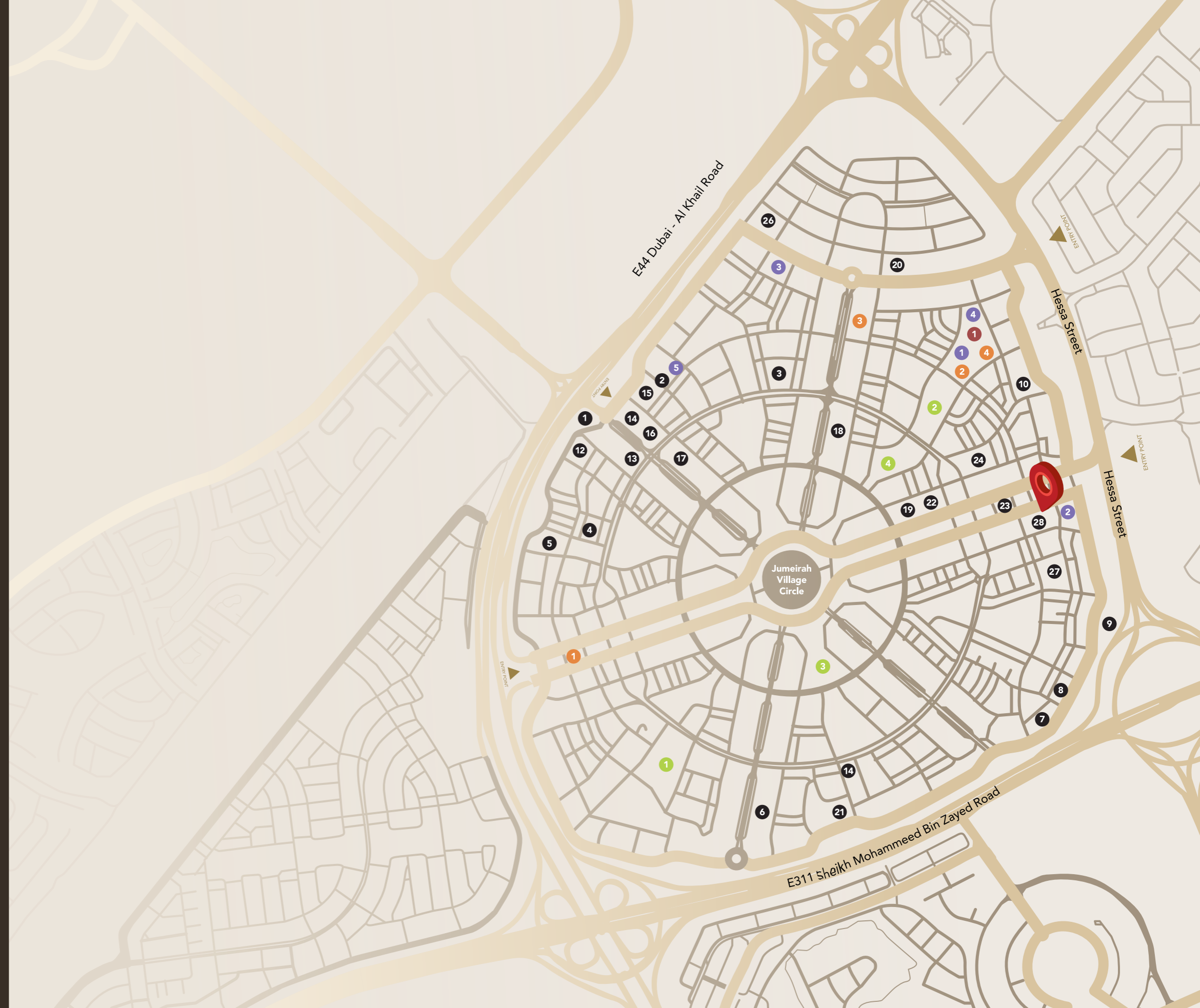
1. JSS International School
2. Kids World Nursery
3. Ladybird Nursery

### PARK

1. Halfa Park
2. RootsCamp
3. Community Park South
4. Community Park North

### SUPERMARKET

1. Spinneys
2. Grandiose
3. Choithrams
4. Nesto Hypermarket
5. Viva Supermarket





BINGHATTI GROVE

02

## GROVE DESIGN DETAILS

A showcase of meticulous craftsmanship and attention to detail.

Grove's biophilic architecture embraces the essence of living material, creating a haven of calm in the centre of here and now.

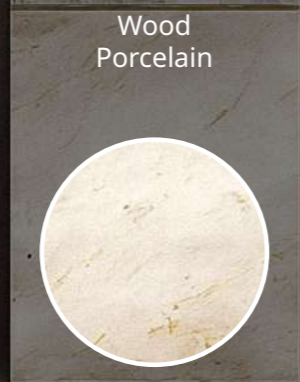


# Grove Material List

Every element, from the selection of sustainable materials to the seamless integration of indoor and outdoor living, reflects a deep appreciation for the natural world.



Wood Porcelain



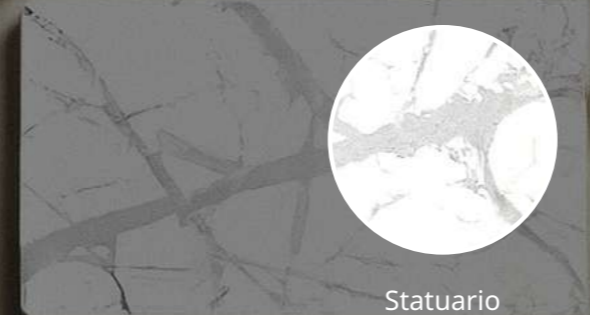
Iris Crema Porcelain



Marble Cipollino Nuvolato



Bronze Glass



Statuario Marble



Champagne Metal



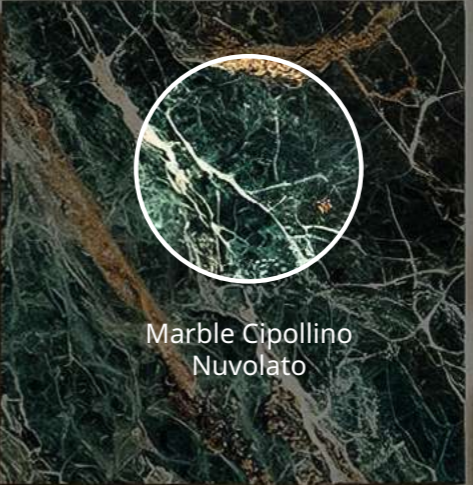
Marble Cipollino Nuvolato



Wood Veneer



Corian

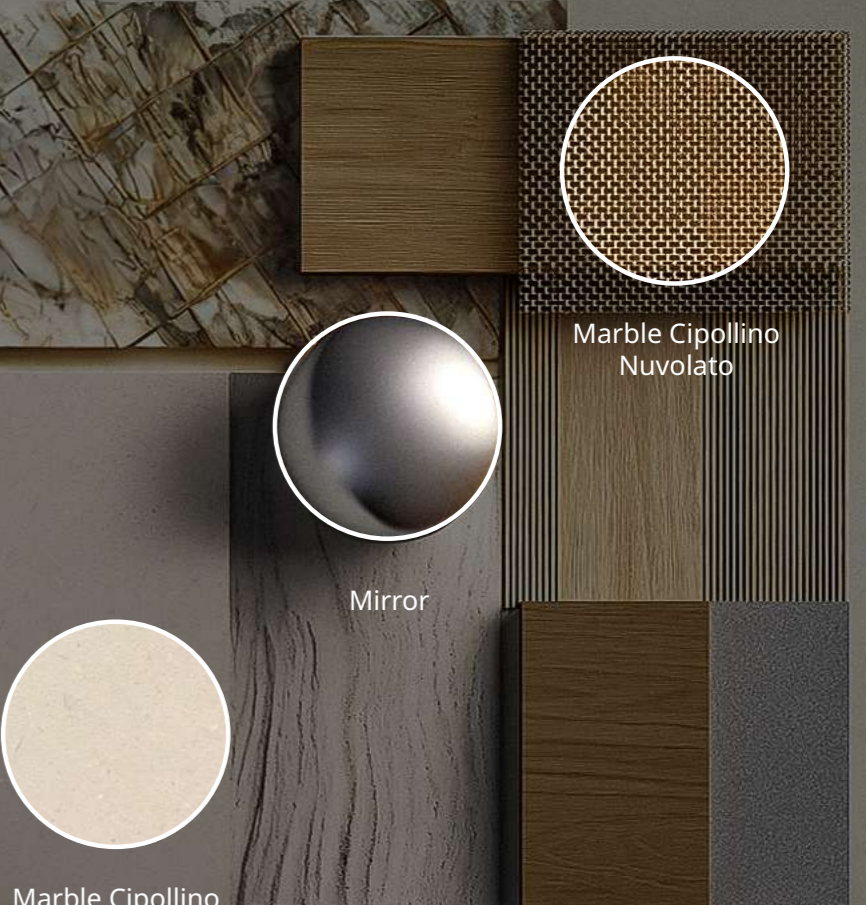


Marble Cipollino Nuvolato



Mirror

Marble Cipollino Nuvolato



Marble Cipollino Nuvolato

# A place to retreat, to restore, to renew.

Architectural elements, each echoing the serenity of nature, create spaces of true balance and refined beauty. Grove's facade, a testament to sustainable elegance, seamlessly blends organic materials into a contemporary form.





03

## FLOOR PLANS

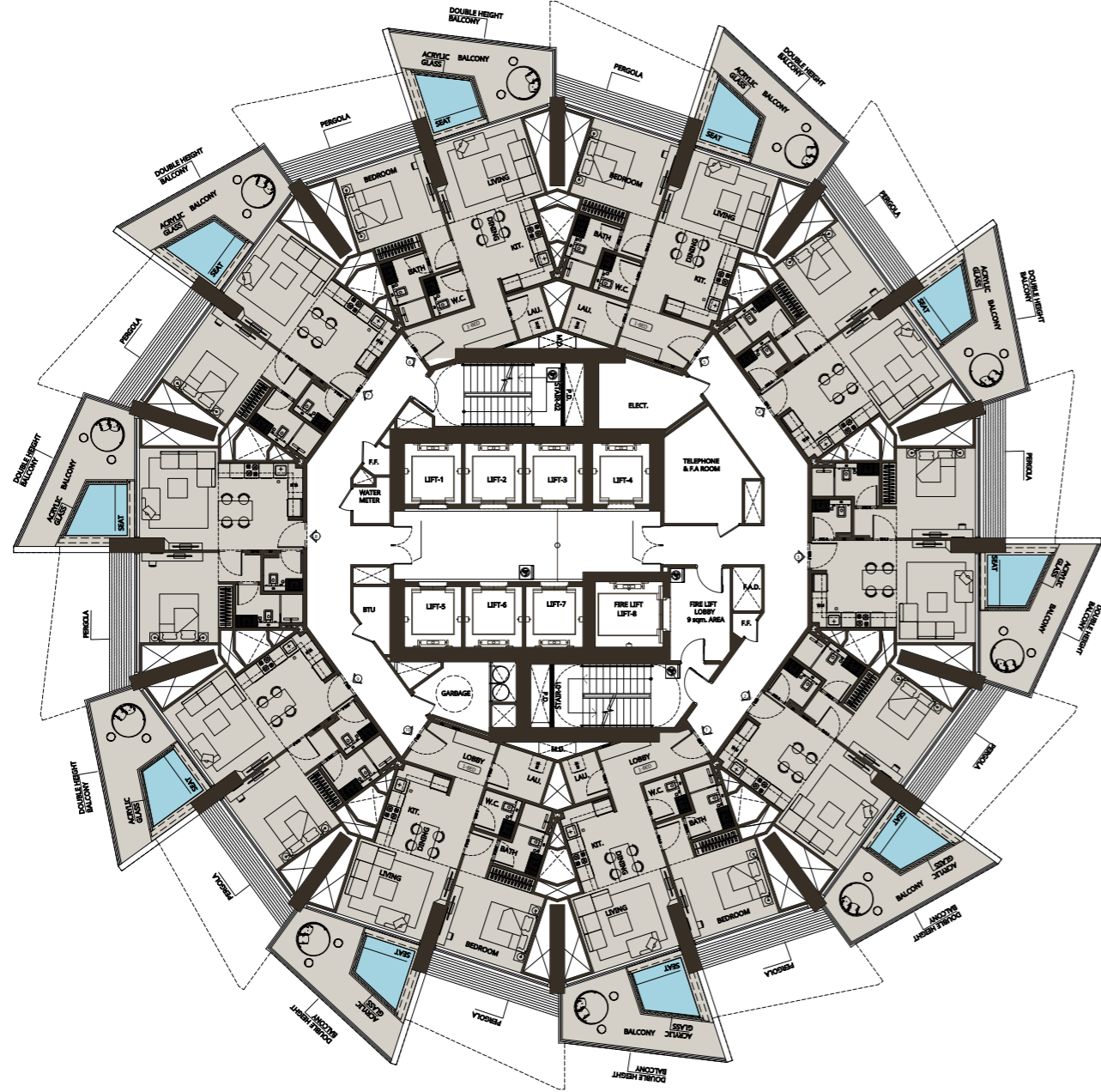
Explore the thoughtfully designed floor plans, where functionality and flow create spaces that nurture from within.

pen-plan layouts and expansive windows fill each residence with natural light, evoking a sense of harmony between self, community and nature.



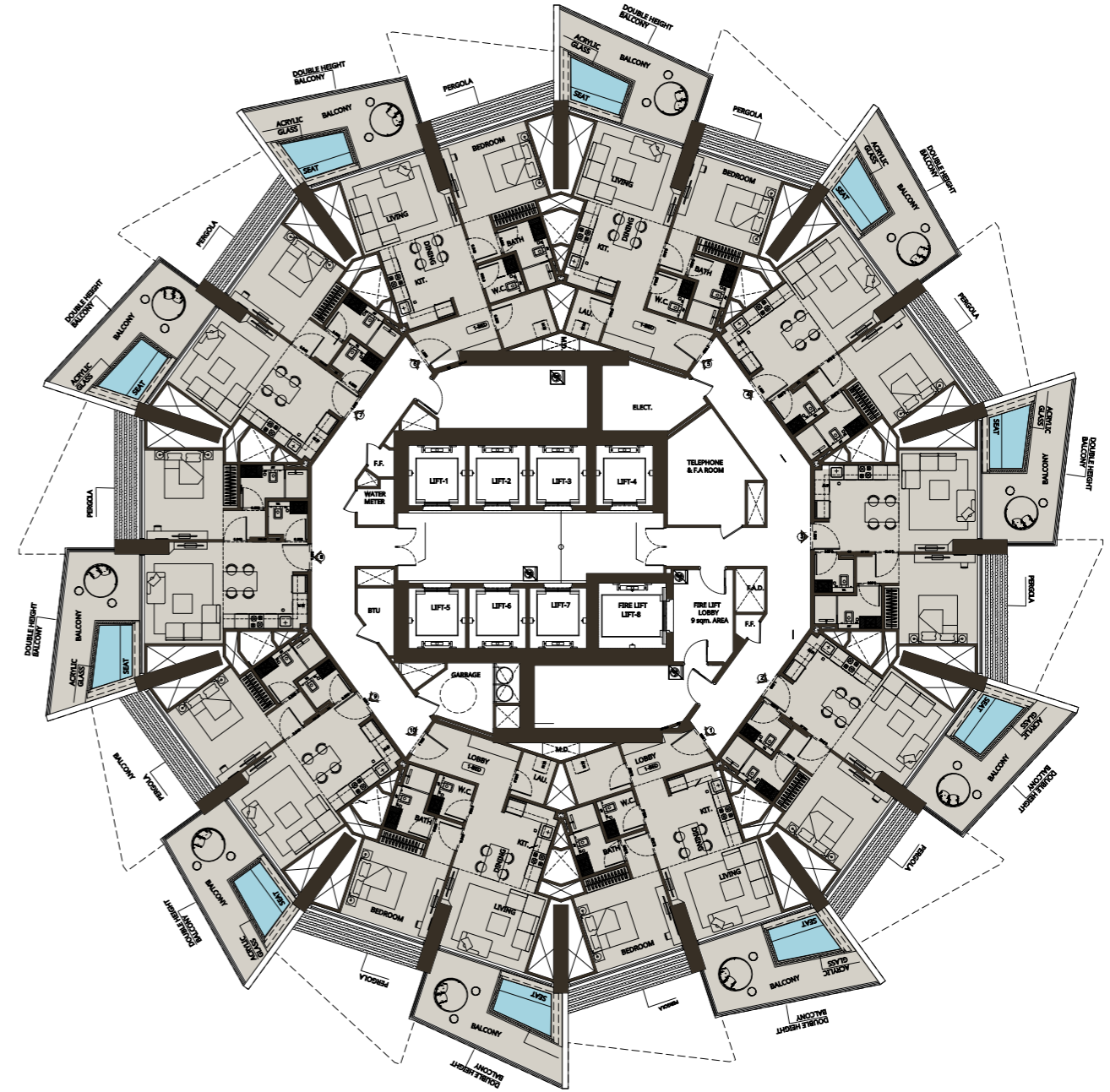
# 1 Bedroom Typical Floor Plan

3RD TO 37TH ALTERNATE  
FLOOR PLAN EXCEPT 19TH



# 1 Bedroom Typical Floor Plan

2ND TO 38TH ALTERNATE  
FLOOR PLAN

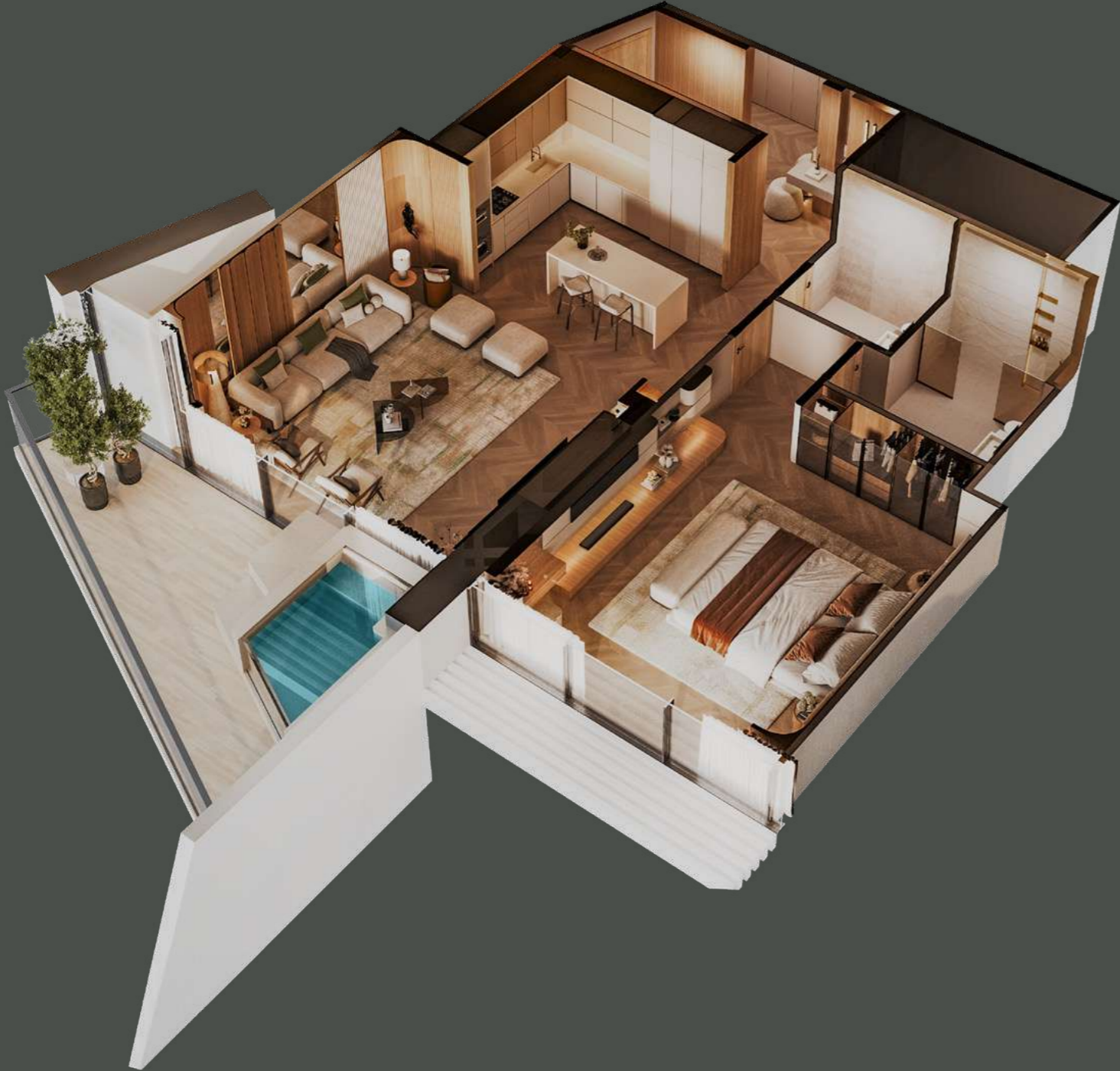


Disclaimer: 1. All room dimensions are measured to structural elements and exclude wall finishes and construction tolerances. 2. All dimensions have been provided by our consultant architects. 3. All materials, dimensions and drawings are approximate. Information is subject to change without notice. 4. Actual suite area may vary from the stated area. Drawings not to scale. The developer reserves the right to make revisions. 5. Calculation of suite area is measured as the area bounded by the centre line of demising or partition walls separating one unit from another unit, the exterior face of all exterior walls, and the exterior face of the corridor wall enclosing the adjoining unit. 6. Calculation of balcony area is measured as the area bounded by the centre line of demising or partition walls separating one unit from another unit, the outmost face of the enclosing guard and the external face of the adjoining balcony. 7. The units are measured at typical floor in the building. Columns may vary in size depending on the floor level. 8. For each unit type, unit sizes and details might be slightly different. Please refer to the sales and purchase agreement for the actual size of each specific unit.

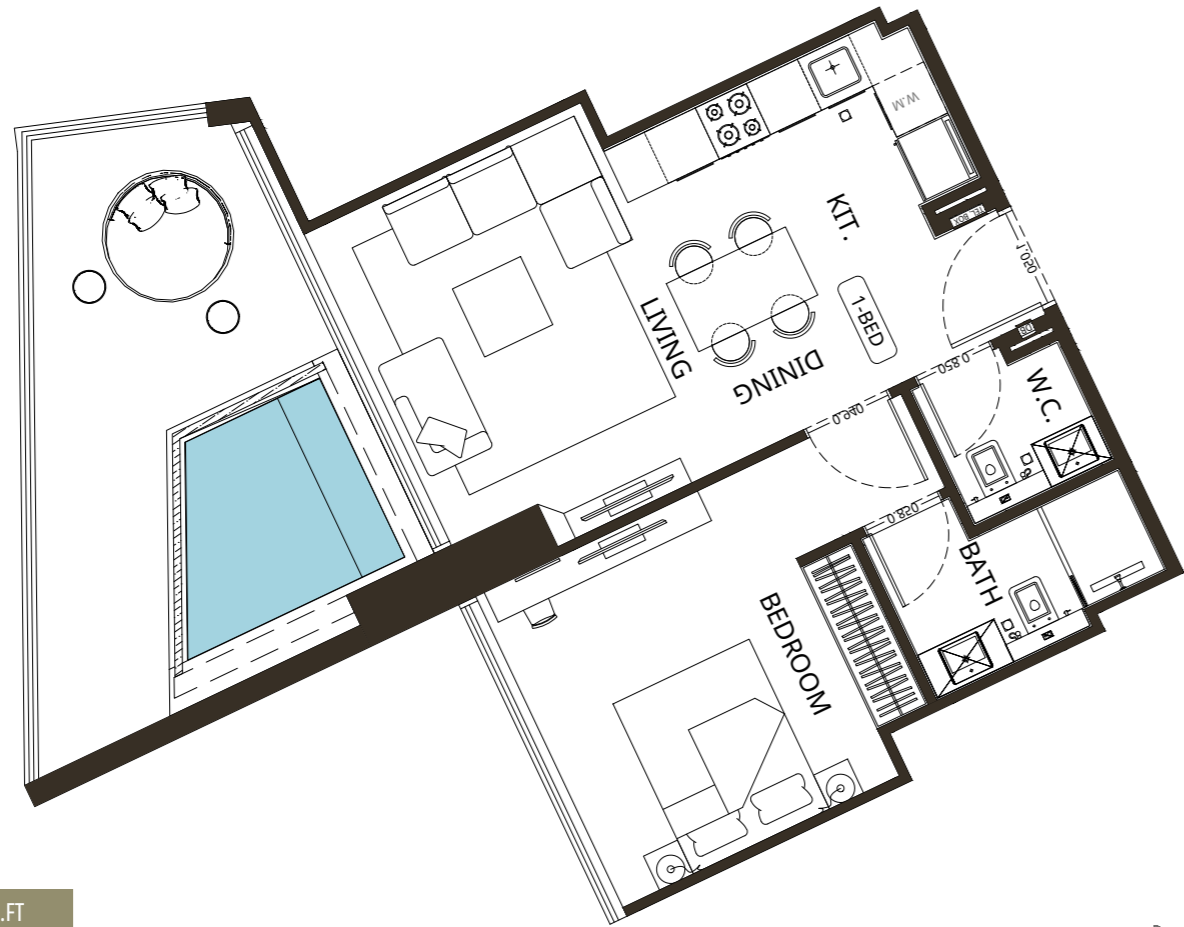
تنويه: 1. إن أبعاد الغرف يتم قياسها طبقاً للعناصر الهيكلية مع استبعاد تشطيبات الجدران ودرجة تحمل البناء. 2. جميع القياسات تم تزويدها من قبل المهندسين المعماريين الاستشاريين لدينا. 3. جميع المواد والأبعاد والرسومات تقريبية. تخضع المعلومات للتغيير دون إشعار مسبق. 4. قد تختلف منطقة الجناح الفعلي عن المساحة المذكورة. الرسومات لا يتم توسيع نطاقها. يحتفظ المطور بالحقوق في إجراء التغييرات. 5. يتم قياس حساب المحيط بالوحدة المجاورة. 6. ويقاس حساب منطقة الشرفة على أنها المنطقة التي يحدها الخط المركزي للجدران الفاصلة أو الفاصلة التي تفصل وحدة عن وحدة أخرى، والوجه الأبعد للحراس المرفق والوجه الخارجي للشرفة المجاورة. 7. يتم قياس الوحدات في الطابق النموذجي في المبنى. قد تختلف الأعمدة في الحجم حسب مستوى الطابق. 8. قد تكون أحجام الوحدات والتفاصيل المتعلقة بها مختلفة وذلك حسب نوع الوحدة. يرجى منطقة الجناح كمنطقة يحدها الخط المركزي للجدران الفاصلة أو الفاصلة التي تفصل وحدة عن وحدة أخرى، والوجه الخارجي لجميع الجدران الخارجية، والوجه الخارجي لجدار الممر الرجوع إلى اتفاقية البيع والشراء لمعرفة الحجم الفعلي لكل وحدة.

# 1 Bedroom Isometric View

2ND TO 38TH ALTERNATE  
FLOOR PLAN



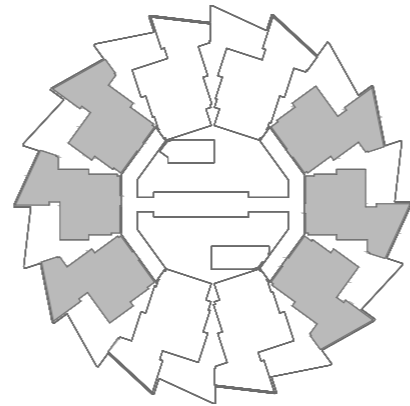
## 1 BEDROOM TYPE 1



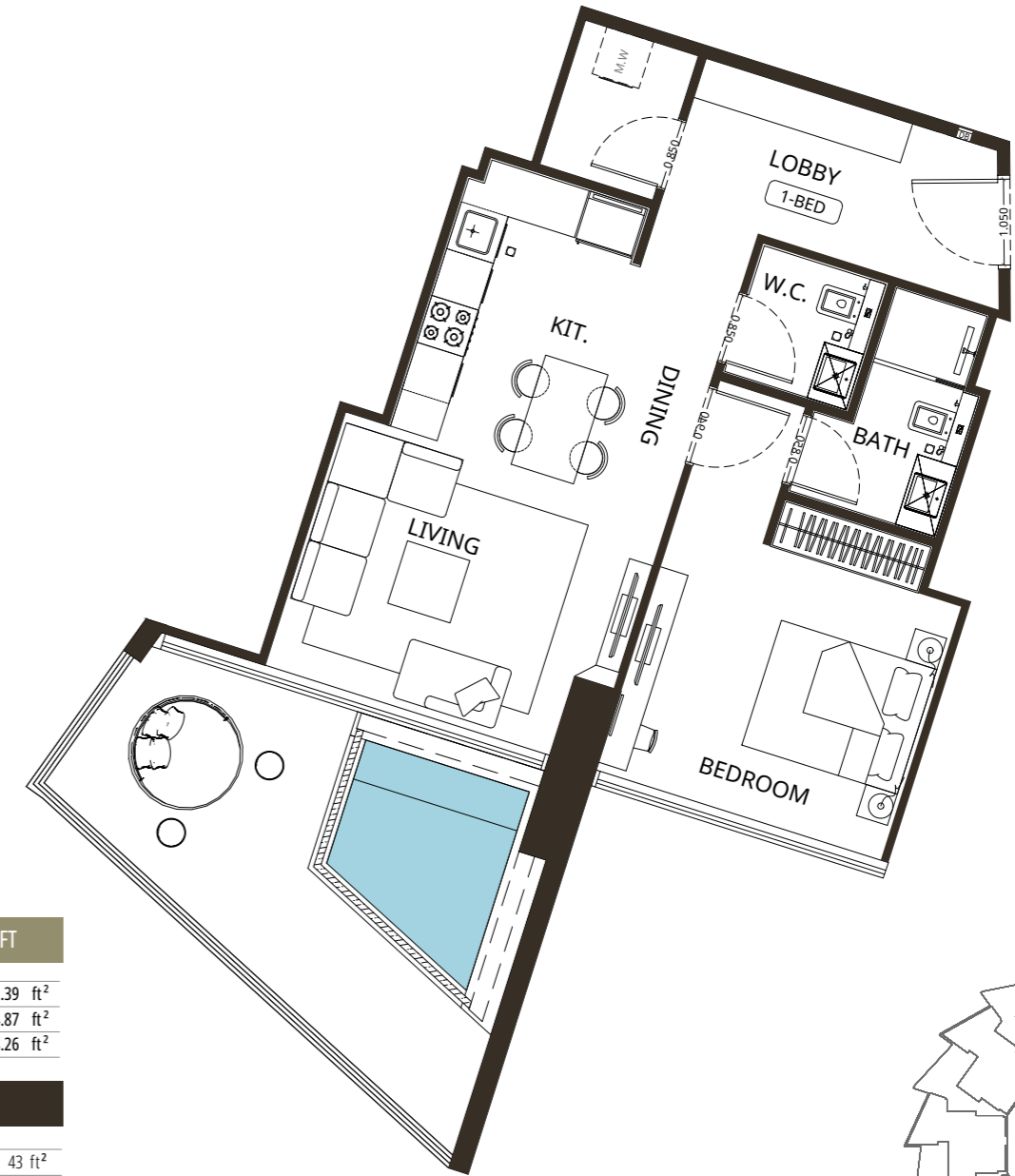
| AREA            | SQ.M                 | SQ.FT                  |
|-----------------|----------------------|------------------------|
| SUITE AREA      | 51.80 m <sup>2</sup> | 557.57 ft <sup>2</sup> |
| BALCONY AREA    | 21.82 m <sup>2</sup> | 234.87 ft <sup>2</sup> |
| TOTAL UNIT AREA | 73.62 m <sup>2</sup> | 792.44 ft <sup>2</sup> |

### FLAT DESIGN COMPONENTS

|                  |                     |
|------------------|---------------------|
| BATH             | 43 ft <sup>2</sup>  |
| BEDROOM          | 161 ft <sup>2</sup> |
| FOYER            | 53 ft <sup>2</sup>  |
| KITCHEN & DINING | 86 ft <sup>2</sup>  |
| LIVING           | 140 ft <sup>2</sup> |
| W.C              | 32 ft <sup>2</sup>  |



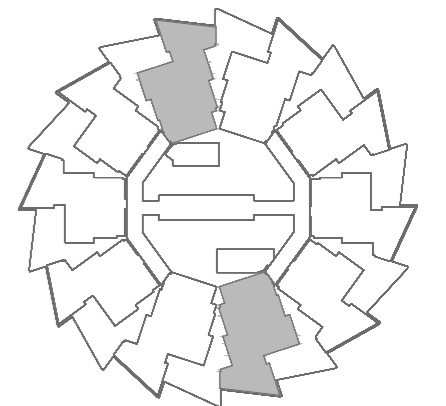
## 1 BEDROOM TYPE 2



| AREA            | SQ.M                 | SQ.FT                  |
|-----------------|----------------------|------------------------|
| SUITE AREA      | 62.56 m <sup>2</sup> | 673.39 ft <sup>2</sup> |
| BALCONY AREA    | 62.56 m <sup>2</sup> | 234.87 ft <sup>2</sup> |
| TOTAL UNIT AREA | 62.56 m <sup>2</sup> | 908.26 ft <sup>2</sup> |

### FLAT DESIGN COMPONENTS

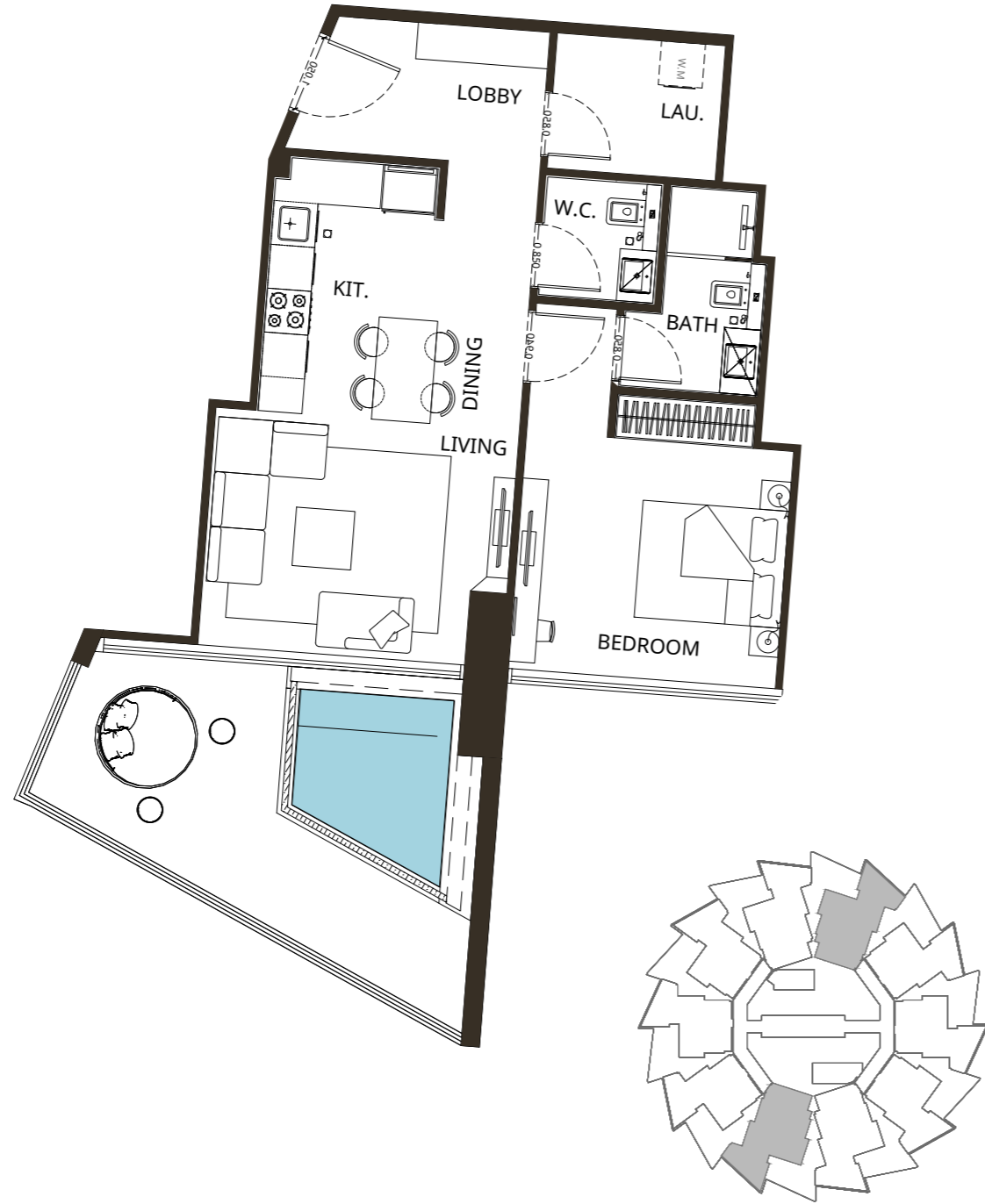
|                  |                     |
|------------------|---------------------|
| BATH             | 43 ft <sup>2</sup>  |
| BEDROOM          | 161 ft <sup>2</sup> |
| FOYER            | 86 ft <sup>2</sup>  |
| KITCHEN & DINING | 86 ft <sup>2</sup>  |
| LIVING           | 140 ft <sup>2</sup> |
| W.C              | 32 ft <sup>2</sup>  |
| LAUNDRY          | 32 ft <sup>2</sup>  |
| CORRIDOR         | 54 ft <sup>2</sup>  |



Disclaimer: 1. All room dimensions are measured to structural elements and exclude wall finishes and construction tolerances. 2. All dimensions have been provided by our consultant architects. 3. All materials, dimensions and drawings are approximate. Information is subject to change without notice. 4. Actual suite area may vary from the stated area. Drawings not to scale. The developer reserves the right to make revisions. 5. Calculation of suite area is measured as the area bounded by the centre line of demising or partition walls separating one unit from another unit, the exterior face of all exterior walls, and the exterior face of the corridor wall enclosing the adjoining unit. 6. Calculation of balcony area is measured as the area bounded by the centre line of demising or partition walls separating one unit from another unit, the outmost face of the enclosing guard and the external face of the adjoining balcony. 7. The units are measured at typical floor in the building. Columns may vary in size depending on the floor level. 8. For each unit type, unit sizes and details might be slightly different. Please refer to the sales and purchase agreement for the actual size of each specific unit.

تنويه: 1. إن أبعاد الغرف يتم قياسها طبقاً للعناصر الهيكلية مع استبعاد تشطيبات الجدران ودرجة تحمل البناء. 2. جميع القياسات تم تزويدها من قبل المهندسين المعماريين الاستشاريين لدينا. 3. جميع المواد والأبعاد والرسومات تقريبية. تخضع المعلومات للتغيير دون إشعار مسبق. 4. قد تختلف منطقة الجناح الفعلي عن المساحة المذكورة. الرسومات لا يتم توسيع نطاقها. يحتفظ المطور بالحقوق في إجراء التغييرات. 5. يتم قياس حساب المحيط بالوحدة المجاورة. 6. ويقاس حساب منطقة الشرفة على أنها المنطقة التي يحدها الخط المركزي للجدران الفاصلة أو الفاصلة التي تفصل وحدة عن وحدة أخرى، والوجه الأبعد للحارس المرفق والوجه الخارجي للشرفة المجاورة. 7. يتم قياس الوحدات في الطابق النموذجي في المبنى. قد تختلف الأبعاد في الحجم حسب مستوى الطابق. 8. قد تكون أحجام الوحدات والتفاصيل المتعلقة بها مختلفة وذلك حسب نوع الوحدة. يرجى منطقة الجناح كمنطقة يحدها الخط المركزي للجدران الفاصلة أو الفاصلة التي تفصل وحدة عن وحدة أخرى، والوجه الخارجي لجميع الجدران الخارجية، والوجه الخارجي لجدار الممر الرجوع إلى اتفاقية البيع والشراء لمعرفة الحجم الفعلي لكل وحدة.

## 1 BEDROOM TYPE 3

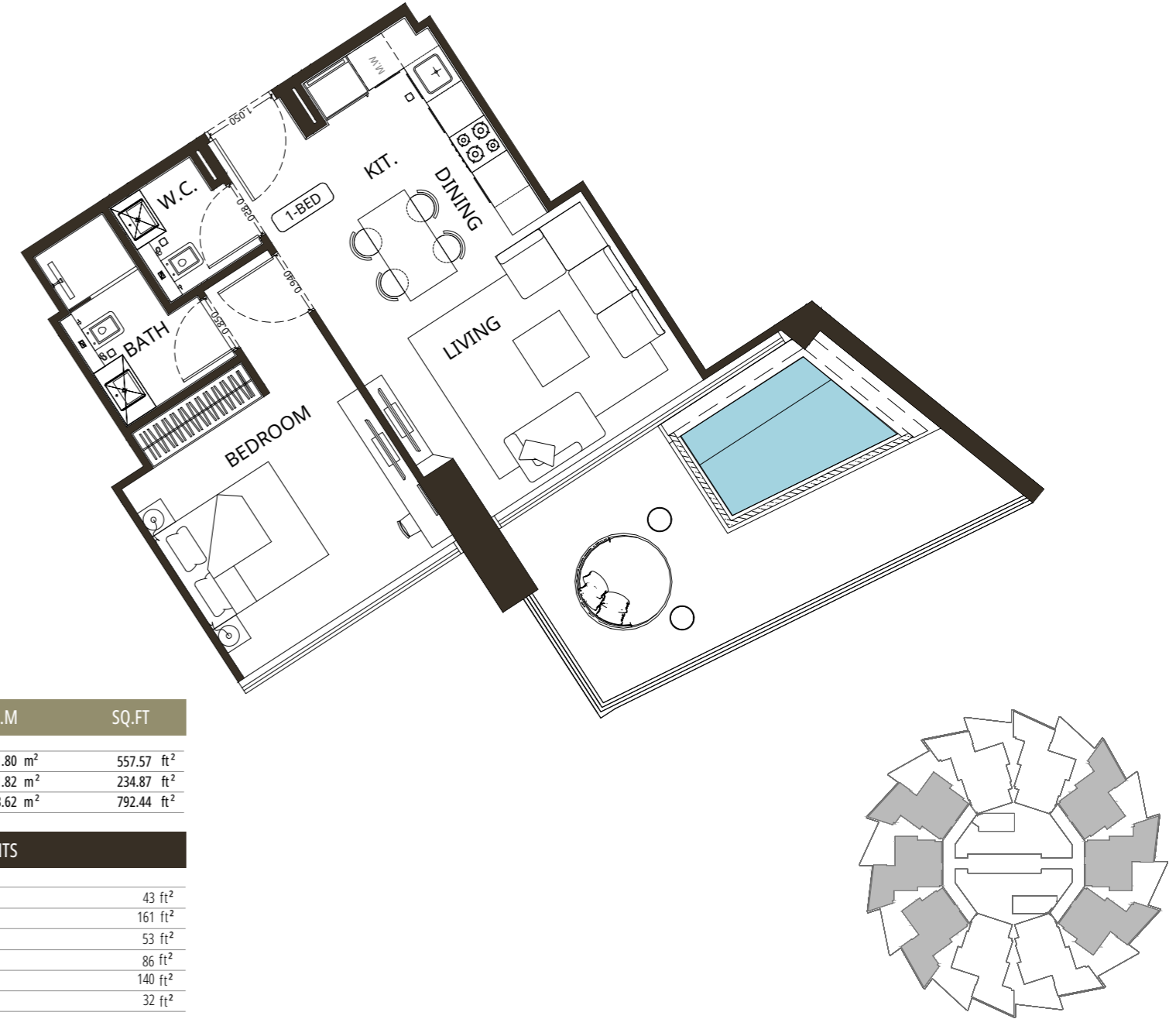


| AREA            | SQ.M                 | SQ.FT                  |
|-----------------|----------------------|------------------------|
| SUITE AREA      | 63.19 m <sup>2</sup> | 680.17 ft <sup>2</sup> |
| BALCONY AREA    | 21.82 m <sup>2</sup> | 234.87 ft <sup>2</sup> |
| TOTAL UNIT AREA | 85.01 m <sup>2</sup> | 915.04 ft <sup>2</sup> |

### FLAT DESIGN COMPONENTS

|                  |                     |
|------------------|---------------------|
| BATH             | 43 ft <sup>2</sup>  |
| BEDROOM          | 151 ft <sup>2</sup> |
| FOYER            | 65 ft <sup>2</sup>  |
| KITCHEN & DINING | 86 ft <sup>2</sup>  |
| LIVING           | 140 ft <sup>2</sup> |
| W.C              | 32 ft <sup>2</sup>  |
| LAUNDRY          | 43 ft <sup>2</sup>  |
| CORRIDOR         | 43 ft <sup>2</sup>  |

## 1 BEDROOM TYPE 4



| AREA            | SQ.M                 | SQ.FT                  |
|-----------------|----------------------|------------------------|
| SUITE AREA      | 51.80 m <sup>2</sup> | 557.57 ft <sup>2</sup> |
| BALCONY AREA    | 21.82 m <sup>2</sup> | 234.87 ft <sup>2</sup> |
| TOTAL UNIT AREA | 73.62 m <sup>2</sup> | 792.44 ft <sup>2</sup> |

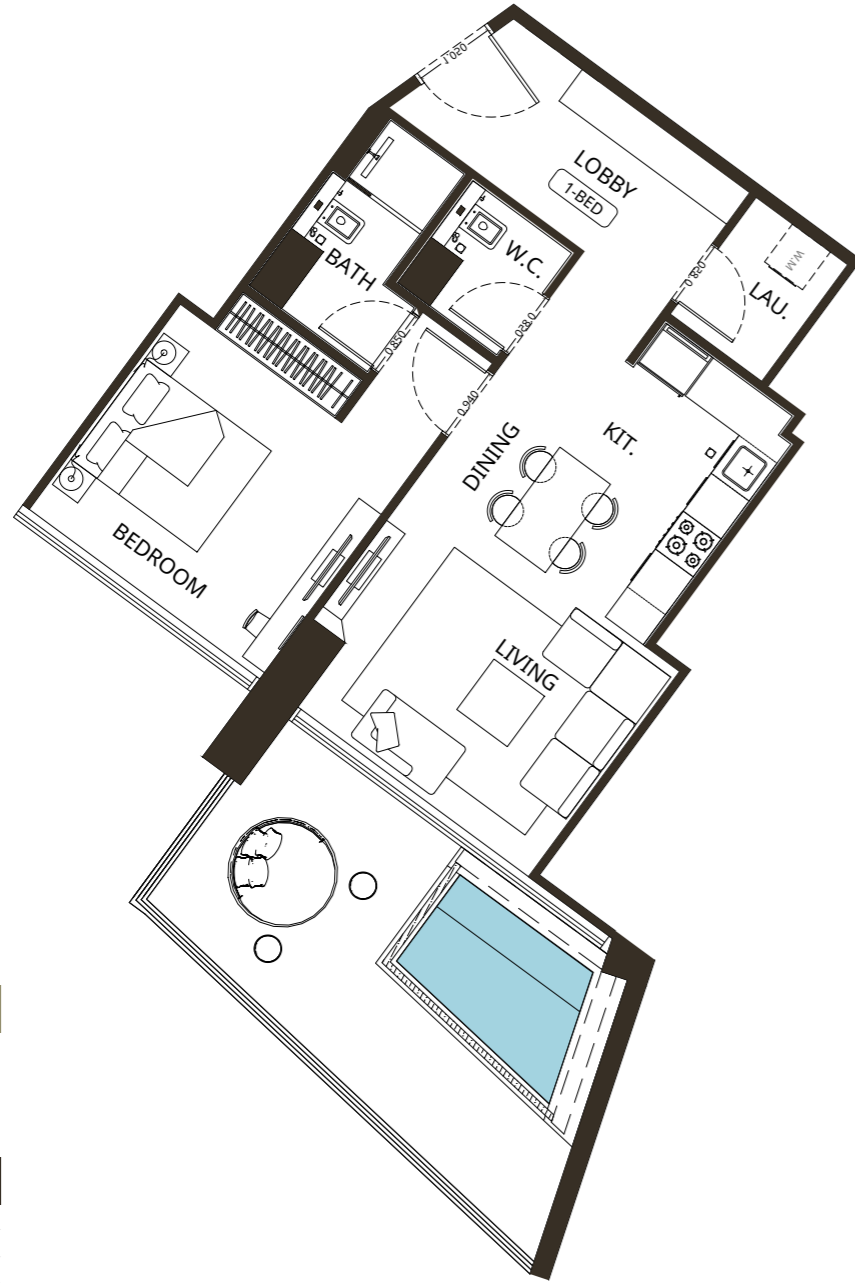
### FLAT DESIGN COMPONENTS

|                  |                     |
|------------------|---------------------|
| BATH             | 43 ft <sup>2</sup>  |
| BEDROOM          | 161 ft <sup>2</sup> |
| FOYER            | 53 ft <sup>2</sup>  |
| KITCHEN & DINING | 86 ft <sup>2</sup>  |
| LIVING           | 140 ft <sup>2</sup> |
| W.C              | 32 ft <sup>2</sup>  |

Disclaimer: 1. All room dimensions are measured to structural elements and exclude wall finishes and construction tolerances. 2. All dimensions have been provided by our consultant architects. 3. All materials, dimensions and drawings are approximate. Information is subject to change without notice. 4. Actual suite area may vary from the stated area. Drawings not to scale. The developer reserves the right to make revisions. 5. Calculation of suite area is measured as the area bounded by the centre line of demising or partition walls separating one unit from another unit, the exterior face of all exterior walls, and the exterior face of the corridor wall enclosing the adjoining unit. 6. Calculation of balcony area is measured as the area bounded by the centre line of demising or partition walls separating one unit from another unit, the outmost face of the enclosing guard and the external face of the adjoining balcony. 7. The units are measured at typical floor in the building. Columns may vary in size depending on the floor level. 8. For each unit type, unit sizes and details might be slightly different. Please refer to the sales and purchase agreement for the actual size of each specific unit.

تنويه: 1. إن أبعاد الغرف يتم قياسها طبقاً للعناصر الهيكلية مع استبعاد تشطيبات الجدران ودرجة تحمل البناء. 2. جميع القياسات تم تزويدها من قبل المهندسين المعماريين الاستشاريين لدينا. 3. جميع المواد والأبعاد والرسومات تقريبية. تخضع المعلومات للتغيير دون إشعار مسبق. 4. قد تختلف منطقة الجناح الفعلي عن المساحة المذكورة. الرسومات لا يتم توسيع نطاقها. يحتفظ المطور بالحقوق في إجراء التغييرات. 5. يتم قياس حساب المحيط بالوحدة المجاورة. 6. ويقاس حساب منطقة الشرفة على أنها المنطقة التي يحدها الخط المركزي للجدران الفاصلة أو الفاصلة التي تفصل وحدة عن وحدة أخرى، والوجه الأبعد للحارس المرفق والوجه الخارجي للشرفة المجاورة. 7. يتم قياس الوحدات في الطابق النموذجي في المبنى. قد تختلف الأعمدة في الحجم حسب مستوى الطابق. 8. قد تكون أحجام الوحدات والتفاصيل المتعلقة بها مختلفة وذلك حسب نوع الوحدة. يرجى منطقة الجناح كمنطقة يحدها الخط المركزي للجدران الفاصلة أو الفاصلة التي تفصل وحدة عن وحدة أخرى، والوجه الخارجي لجميع الجدران الخارجية، والوجه الخارجي لجدار الممر الرجوع إلى اتفاقية البيع والشراء لمعرفة الحجم الفعلي لكل وحدة.

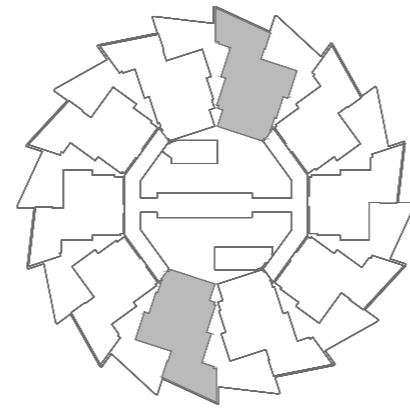
## 1 BEDROOM TYPE 5



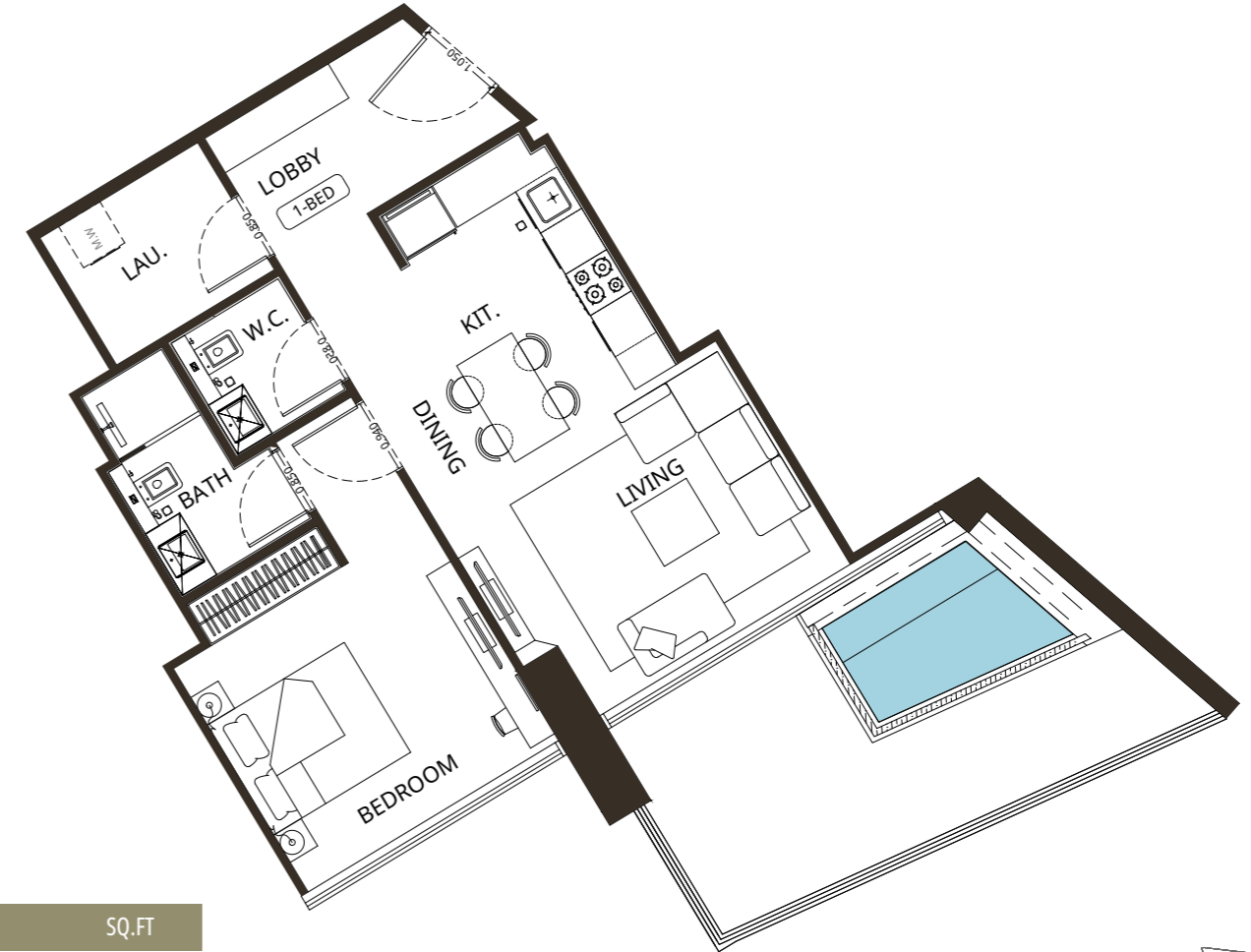
| AREA            | SQ.M                 | SQ.FT                  |
|-----------------|----------------------|------------------------|
| SUITE AREA      | 63.18 m <sup>2</sup> | 680.06 ft <sup>2</sup> |
| BALCONY AREA    | 21.82 m <sup>2</sup> | 234.87 ft <sup>2</sup> |
| TOTAL UNIT AREA | 85.00 m <sup>2</sup> | 914.93 ft <sup>2</sup> |

### FLAT DESIGN COMPONENTS

|                  |                     |
|------------------|---------------------|
| BATH             | 43 ft <sup>2</sup>  |
| BEDROOM          | 151 ft <sup>2</sup> |
| FOYER            | 65 ft <sup>2</sup>  |
| KITCHEN & DINING | 86 ft <sup>2</sup>  |
| LIVING           | 140 ft <sup>2</sup> |
| W.C              | 32 ft <sup>2</sup>  |
| LAUNDRY          | 43 ft <sup>2</sup>  |
| CORRIDOR         | 43 ft <sup>2</sup>  |



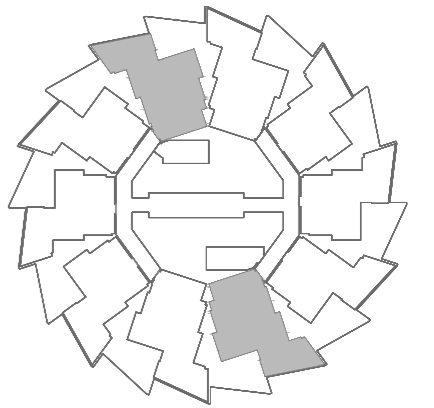
## 1 BEDROOM TYPE 6



| AREA            | SQ.M                 | SQ.FT                  |
|-----------------|----------------------|------------------------|
| SUITE AREA      | 62.56 m <sup>2</sup> | 673.39 ft <sup>2</sup> |
| BALCONY AREA    | 21.82 m <sup>2</sup> | 234.87 ft <sup>2</sup> |
| TOTAL UNIT AREA | 84.38 m <sup>2</sup> | 908.26 ft <sup>2</sup> |

### FLAT DESIGN COMPONENTS

|                  |                     |
|------------------|---------------------|
| BATH             | 43 ft <sup>2</sup>  |
| BEDROOM          | 161 ft <sup>2</sup> |
| FOYER            | 86 ft <sup>2</sup>  |
| KITCHEN & DINING | 86 ft <sup>2</sup>  |
| LIVING           | 140 ft <sup>2</sup> |
| W.C              | 32 ft <sup>2</sup>  |
| LAUNDRY          | 32 ft <sup>2</sup>  |
| CORRIDOR         | 54 ft <sup>2</sup>  |



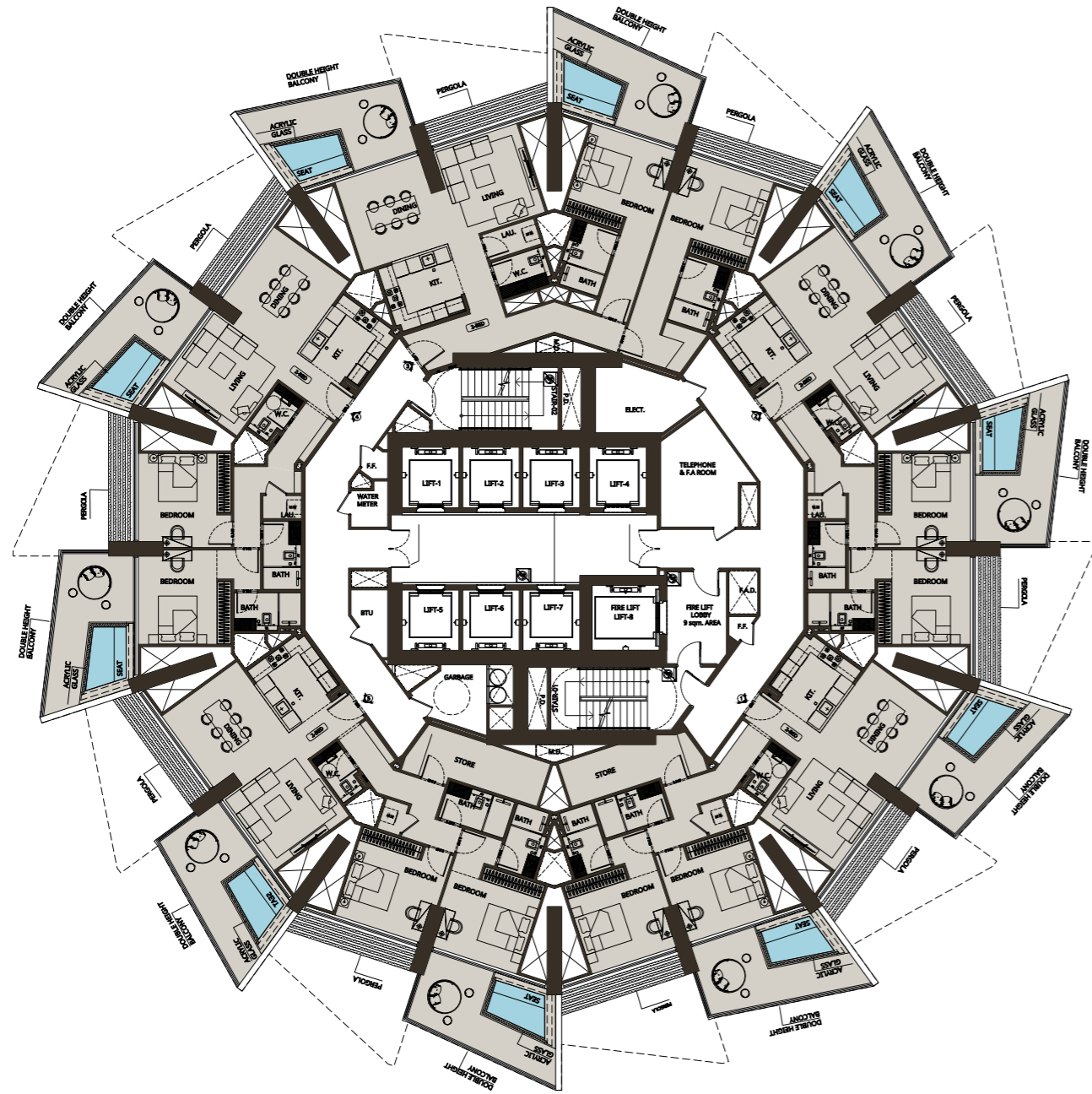
Disclaimer: 1. All room dimensions are measured to structural elements and exclude wall finishes and construction tolerances. 2. All dimensions have been provided by our consultant architects. 3. All materials, dimensions and drawings are approximate. Information is subject to change without notice. 4. Actual suite area may vary from the stated area. Drawings not to scale. The developer reserves the right to make revisions. 5. Calculation of suite area is measured as the area bounded by the centre line of demising or partition walls separating one unit from another unit, the exterior face of all exterior walls, and the exterior face of the corridor wall enclosing the adjoining unit. 6. Calculation of balcony area is measured as the area bounded by the centre line of demising or partition walls separating one unit from another unit, the outmost face of the enclosing guard and the external face of the adjoining balcony. 7. The units are measured at typical floor in the building. Columns may vary in size depending on the floor level. 8. For each unit type, unit sizes and details might be slightly different. Please refer to the sales and purchase agreement for the actual size of each specific unit.

تنويه: 1. إن أبعاد الغرف يتم قياسها طبقاً للعناصر الهيكلية مع استبعاد تشطيبات الجدران ودرجة تحمل البناء. 2. جميع القياسات تم تزويدها من قبل المهندسين المعماريين الاستشاريين لدينا. 3. جميع المواد والأبعاد والرسومات تقريبية. تخضع المعلومات للتغيير دون إشعار مسبق. 4. قد تختلف منطقة الجناح الفعلي عن المساحة المذكورة. الرسومات لا يتم توسيع نطاقها. يحتفظ المطور بالحقوق في إجراء التغييرات. 5. يتم قياس حساب المحيط بالوحدة المجاورة. 6. ويقاس حساب منطقة الشرفة على أنها المنطقة التي يحدها الخط المركزي للجدران الفاصلة أو الفاصلة التي تفصل وحدة عن وحدة أخرى، والوجه الأبعد للحارس المرفق والوجه الخارجي للشرفة المجاورة. 7. يتم قياس الوحدات في الطابق النموذجي في المبنى. قد تختلف الأعمدة في الحجم حسب مستوى الطابق. 8. قد تكون أحجام الوحدات والتفاصيل المتعلقة بها مختلفة وذلك حسب نوع الوحدة. يرجى منطقة الجناح كمنطقة يحدها الخط المركزي للجدران الفاصلة أو الفاصلة التي تفصل وحدة عن وحدة أخرى، والوجه الخارجي لجميع الجدران الخارجية، والوجه الخارجي لجدار الممر الرجوع إلى اتفاقية البيع والشراء لمعرفة الحجم الفعلي لكل وحدة.



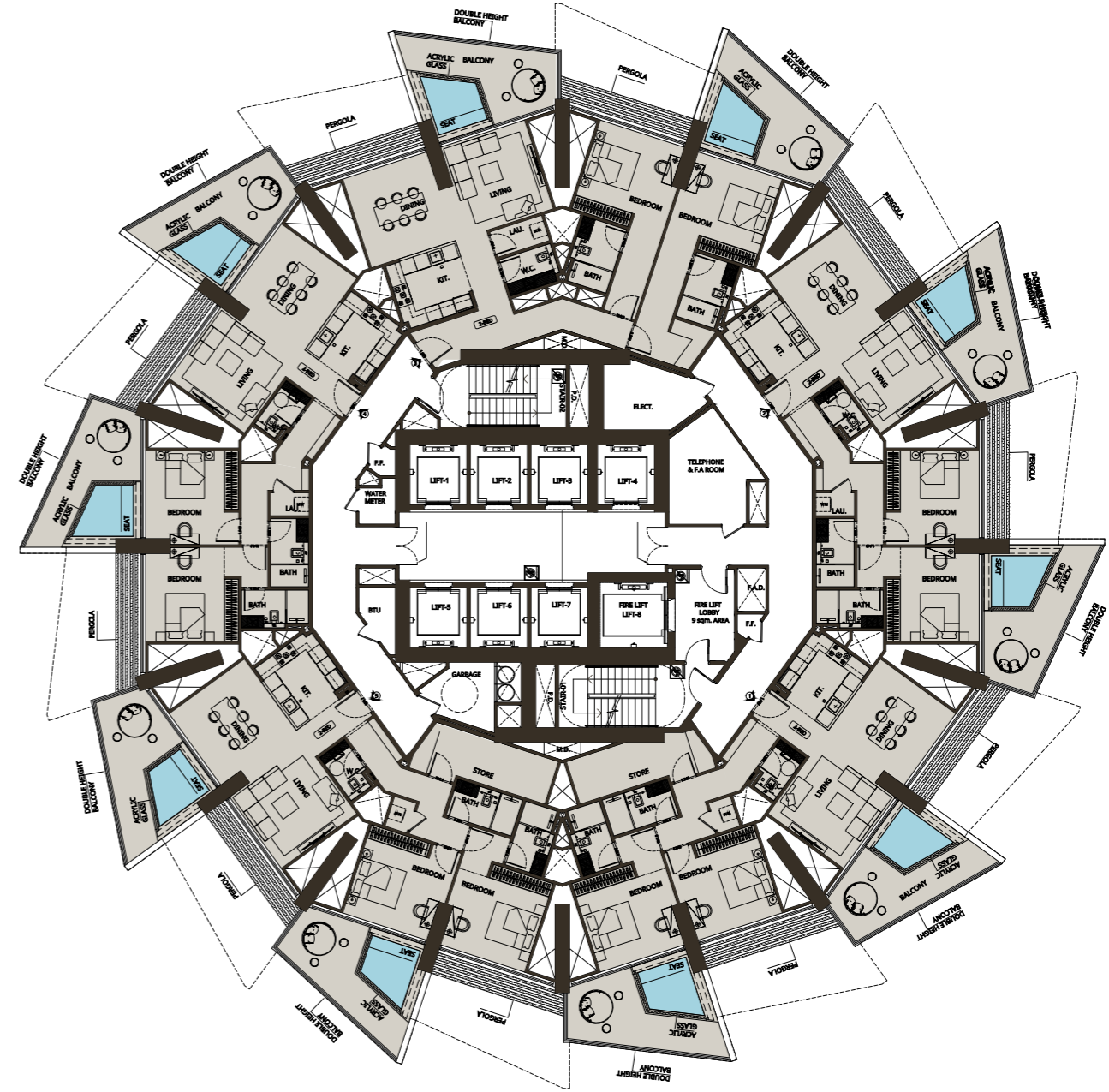
# 2 Bedroom Typical Floor Plan

39TH & 41ST FLOOR PLAN



# 2 Bedroom Typical Floor Plan

40TH & 42ND FLOOR PLAN



Disclaimer: 1. All room dimensions are measured to structural elements and exclude wall finishes and construction tolerances. 2. All dimensions have been provided by our consultant architects. 3. All materials, dimensions and drawings are approximate. Information is subject to change without notice. 4. Actual suite area may vary from the stated area. Drawings not to scale. The developer reserves the right to make revisions. 5. Calculation of suite area is measured as the area bounded by the centre line of demising or partition walls separating one unit from another unit, the exterior face of all exterior walls, and the exterior face of the corridor wall enclosing the adjoining unit. 6. Calculation of balcony area is measured as the area bounded by the centre line of demising or partition walls separating one unit from another unit, the outmost face of the enclosing guard and the external face of the adjoining balcony. 7. The units are measured at typical floor in the building. Columns may vary in size depending on the floor level. 8. For each unit type, unit sizes and details might be slightly different. Please refer to the sales and purchase agreement for the actual size of each specific unit.

تنويه: 1. إن أبعاد الغرف يتم قياسها طبقاً للعناصر الهيكلية مع استبعاد تشطيبات الجدران ودرجة تحمل البناء. 2. جميع القياسات تم تزويدها من قبل المهندسين المعماريين الاستشاريين لدينا. 3. جميع المواد والأبعاد والرسومات تقريبية. تخضع المعلومات للتغيير دون إشعار مسبق. 4. قد تختلف منطقة الجناح الفعلي عن المساحة المذكورة. الرسومات لا يتم توسيع نطاقها. يحتفظ المطور بالحق في إجراء التغييرات. 5. يتم قياس حساب المحيط بالوحدة المجاورة. 6. ويقاس حساب منطقة الشرفة على أنها المنطقة التي يحددها الخط المركزي للجدران الفاصلة أو الفاصلة التي تفصل وحدة عن وحدة أخرى، والوجه الأبعد للحراس المرفق والوجه الخارجي للشرفة المجاورة. 7. يتم قياس الوحدات في الطابق النموذجي في المبنى. قد تختلف الأعمدة في الحجم حسب مستوى الطابق. 8. قد تكون أحجام الوحدات والتفاصيل المتعلقة بها مختلفة وذلك حسب نوع الوحدة. يرجى منطقة الجناح كمنطقة يحددها الخط المركزي للجدران الفاصلة أو الفاصلة التي تفصل وحدة عن وحدة أخرى، والوجه الخارجي لجميع الجدران الخارجية، والوجه الخارجي لجدار الممر الرجوع إلى اتفاقية البيع والشراء لمعرفة الحجم الفعلي لكل وحدة.

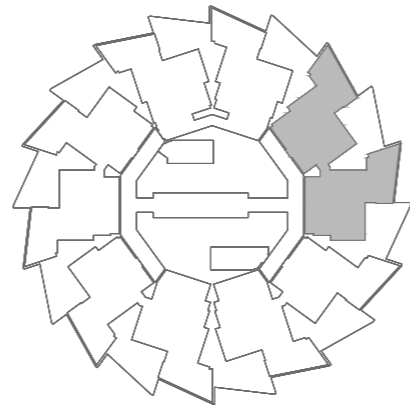
## 2 BEDROOM TYPE 1



| AREA            | SQ.M                  | SQ.FT                   |
|-----------------|-----------------------|-------------------------|
| SUITE AREA      | 104.91 m <sup>2</sup> | 1129.24 ft <sup>2</sup> |
| BALCONY AREA    | 43.45 m <sup>2</sup>  | 467.69 ft <sup>2</sup>  |
| TOTAL UNIT AREA | 148.36 m <sup>2</sup> | 1596.93 ft <sup>2</sup> |

### FLAT DESIGN COMPONENTS

|                 |                     |
|-----------------|---------------------|
| M.BATH          | 46 ft <sup>2</sup>  |
| M.BEDROOM       | 180 ft <sup>2</sup> |
| BATH            | 50 ft <sup>2</sup>  |
| BEDROOM         | 159 ft <sup>2</sup> |
| LIVING & DINING | 321 ft <sup>2</sup> |
| W. C            | 30 ft <sup>2</sup>  |
| LAUNDRY         | 16 ft <sup>2</sup>  |
| CORRIDOR        | 100 ft <sup>2</sup> |
| KITCHEN         | 93 ft <sup>2</sup>  |
| FOYER           | 42 ft <sup>2</sup>  |



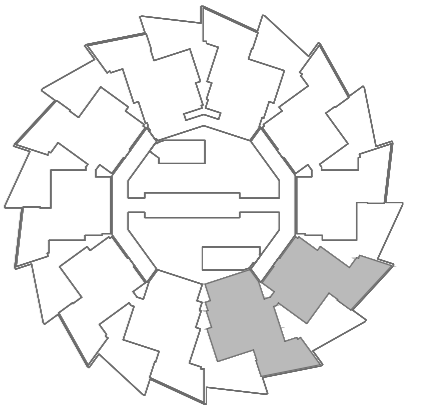
## 2 BEDROOM TYPE 2



| AREA            | SQ.M                  | SQ.FT                   |
|-----------------|-----------------------|-------------------------|
| SUITE AREA      | 116.33 m <sup>2</sup> | 1252.17 ft <sup>2</sup> |
| BALCONY AREA    | 43.79 m <sup>2</sup>  | 471.35 ft <sup>2</sup>  |
| TOTAL UNIT AREA | 160.12 m <sup>2</sup> | 1723.52 ft <sup>2</sup> |

### FLAT DESIGN COMPONENTS

|                 |                     |
|-----------------|---------------------|
| M.BATH          | 44 ft <sup>2</sup>  |
| M.BEDROOM       | 178 ft <sup>2</sup> |
| BATH            | 47 ft <sup>2</sup>  |
| BEDROOM         | 157 ft <sup>2</sup> |
| LIVING & DINING | 321 ft <sup>2</sup> |
| W. C            | 28 ft <sup>2</sup>  |
| STORE           | 113 ft <sup>2</sup> |
| CORRIDOR        | 97 ft <sup>2</sup>  |
| KITCHEN         | 93 ft <sup>2</sup>  |
| FOYER           | 42 ft <sup>2</sup>  |



Disclaimer: 1. All room dimensions are measured to structural elements and exclude wall finishes and construction tolerances. 2. All dimensions have been provided by our consultant architects. 3. All materials, dimensions and drawings are approximate. Information is subject to change without notice. 4. Actual suite area may vary from the stated area. Drawings not to scale. The developer reserves the right to make revisions. 5. Calculation of suite area is measured as the area bounded by the centre line of demising or partition walls separating one unit from another unit, the exterior face of all exterior walls, and the exterior face of the corridor wall enclosing the adjoining unit. 6. Calculation of balcony area is measured as the area bounded by the centre line of demising or partition walls separating one unit from another unit, the outmost face of the enclosing guard and the external face of the adjoining balcony. 7. The units are measured at typical floor in the building. Columns may vary in size depending on the floor level. 8. For each unit type, unit sizes and details might be slightly different. Please refer to the sales and purchase agreement for the actual size of each specific unit.

تنويه: 1. إن أبعاد الغرف يتم قياسها طبقاً للعناصر الهيكلية مع استبعاد تشطيبات الجدران ودرجة تحمل البناء. 2. جميع القياسات تم تزويدها من قبل المهندسين المعماريين الاستشاريين لدينا. 3. جميع المواد والأبعاد والرسومات تقريبية. تخضع المعلومات للتغيير دون إشعار مسبق. 4. قد تختلف منطقة الجناح الفعلي عن المساحة المذكورة. الرسومات لا يتم توسيع نطاقها. يحتفظ المطور بالحقوق في إجراء التغييرات. 5. يتم قياس حساب المحيط بالوحدة المجاورة. 6. ويقاس حساب منطقة الشرفة على أنها المنطقة التي يحدها الخط المركزي للجدران الفاصلة أو الفاصلة التي تفصل وحدة عن وحدة أخرى، والوجه الأبعد للحارس المرفق والوجه الخارجي للشرفة المجاورة. 7. يتم قياس الوحدات في الطابق النموذجي في المبنى. قد تختلف الأعمدة في الحجم حسب مستوى الطابق. 8. قد تكون أحجام الوحدات والتفاصيل المتعلقة بها مختلفة وذلك حسب نوع الوحدة. يرجى منطقة الجناح كمنطقة يحدها الخط المركزي للجدران الفاصلة أو الفاصلة التي تفصل وحدة عن وحدة أخرى، والوجه الخارجي لجميع الجدران الخارجية، والوجه الخارجي لجدار الممر الرجوع إلى اتفاقية البيع والشراء لمعرفة الحجم الفعلي لكل وحدة.

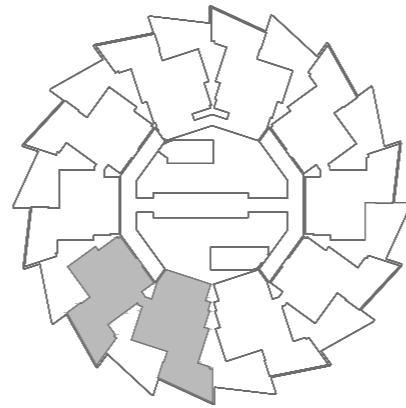
## 2 BEDROOM TYPE 3



| AREA            | SQ.M                  | SQ.FT                   |
|-----------------|-----------------------|-------------------------|
| SUITE AREA      | 116.33 m <sup>2</sup> | 1252.17 ft <sup>2</sup> |
| BALCONY AREA    | 43.79 m <sup>2</sup>  | 471.35 ft <sup>2</sup>  |
| TOTAL UNIT AREA | 160.12 m <sup>2</sup> | 1723.52 ft <sup>2</sup> |

### FLAT DESIGN COMPONENTS

|                 |                     |
|-----------------|---------------------|
| M.BATH          | 44 ft <sup>2</sup>  |
| M.BEDROOM       | 178 ft <sup>2</sup> |
| BATH            | 47 ft <sup>2</sup>  |
| BEDROOM         | 157 ft <sup>2</sup> |
| LIVING & DINING | 321 ft <sup>2</sup> |
| W.C             | 28 ft <sup>2</sup>  |
| STORE           | 113 ft <sup>2</sup> |
| CORRIDOR        | 97 ft <sup>2</sup>  |
| KITCHEN         | 93 ft <sup>2</sup>  |



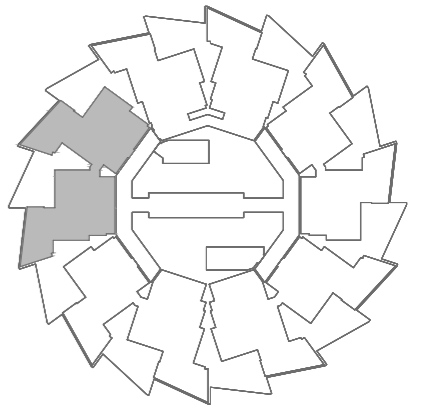
## 2 BEDROOM TYPE 4



| AREA            | SQ.M                  | SQ.FT                   |
|-----------------|-----------------------|-------------------------|
| SUITE AREA      | 104.91 m <sup>2</sup> | 1129.24 ft <sup>2</sup> |
| BALCONY AREA    | 43.45 m <sup>2</sup>  | 467.69 ft <sup>2</sup>  |
| TOTAL UNIT AREA | 148.36 m <sup>2</sup> | 1596.93 ft <sup>2</sup> |

### FLAT DESIGN COMPONENTS

|                 |                     |
|-----------------|---------------------|
| M.BATH          | 46 ft <sup>2</sup>  |
| M.BEDROOM       | 180 ft <sup>2</sup> |
| BATH            | 50 ft <sup>2</sup>  |
| BEDROOM         | 159 ft <sup>2</sup> |
| LIVING & DINING | 321 ft <sup>2</sup> |
| W.C             | 30 ft <sup>2</sup>  |
| LAUNDRY         | 16 ft <sup>2</sup>  |
| CORRIDOR        | 100 ft <sup>2</sup> |
| KITCHEN         | 93 ft <sup>2</sup>  |
| FOYER           | 42 ft <sup>2</sup>  |



Disclaimer: 1. All room dimensions are measured to structural elements and exclude wall finishes and construction tolerances. 2. All dimensions have been provided by our consultant architects. 3. All materials, dimensions and drawings are approximate. Information is subject to change without notice. 4. Actual suite area may vary from the stated area. Drawings not to scale. The developer reserves the right to make revisions. 5. Calculation of suite area is measured as the area bounded by the centre line of demising or partition walls separating one unit from another unit, the exterior face of all exterior walls, and the exterior face of the corridor wall enclosing the adjoining unit. 6. Calculation of balcony area is measured as the area bounded by the centre line of demising or partition walls separating one unit from another unit, the outmost face of the enclosing guard and the external face of the adjoining balcony. 7. The units are measured at typical floor in the building. Columns may vary in size depending on the floor level. 8. For each unit type, unit sizes and details might be slightly different. Please refer to the sales and purchase agreement for the actual size of each specific unit.

تنويه: 1. إن أبعاد الغرف يتم قياسها طبقاً للعناصر الهيكلية مع استبعاد تشطيبات الجدران ودرجة تحمل البناء. 2. جميع القياسات تم تزويدها من قبل المهندسين المعماريين الاستشاريين لدينا. 3. جميع المواد والأبعاد والرسومات تقريبية. تخضع المعلومات للتغيير دون إشعار مسبق. 4. قد تختلف منطقة الجناح الفعلي عن المساحة المذكورة. الرسومات لا يتم توسيع نطاقها. يحتفظ المطور بالحق في إجراء التغييرات. 5. يتم قياس حساب المحيط بالوحدة المجاورة. 6. ويقاس حساب منطقة الشرفة على أنها المنطقة التي يحدها الخط المركزي للجدران الفاصلة أو الفاصلة التي تفصل وحدة عن وحدة أخرى، والوجه الأبعد للحارس المرفق والوجه الخارجي للشرفة المجاورة. 7. يتم قياس الوحدات في الطابق النموذجي في المبنى. قد تختلف الأعمدة في الحجم حسب مستوى الطابق. 8. قد تكون أحجام الوحدات والتفاصيل المتعلقة بها مختلفة وذلك حسب نوع الوحدة. يرجى منطقة الجناح كمنطقة يحدها الخط المركزي للجدران الفاصلة أو الفاصلة التي تفصل وحدة عن وحدة أخرى، والوجه الخارجي لجميع الجدران الخارجية، والوجه الخارجي لجدار الممر الرجوع إلى اتفاقية البيع والشراء لمعرفة الحجم الفعلي لكل وحدة.

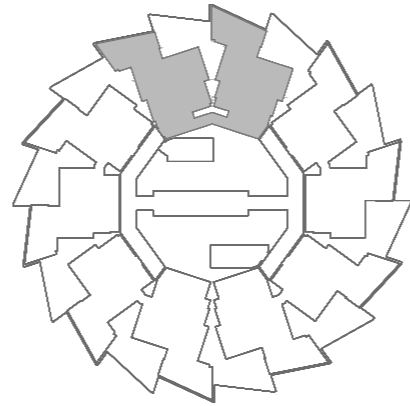
## 2 BEDROOM TYPE 5



| AREA            | SQ.M                  | SQ.FT                   |
|-----------------|-----------------------|-------------------------|
| SUITE AREA      | 125.92 m <sup>2</sup> | 1355.39 ft <sup>2</sup> |
| BALCONY AREA    | 43.45 m <sup>2</sup>  | 467.69 ft <sup>2</sup>  |
| TOTAL UNIT AREA | 169.36 m <sup>2</sup> | 1822.98 ft <sup>2</sup> |

### FLAT DESIGN COMPONENTS

|                 |                     |
|-----------------|---------------------|
| M.BATH          | 54 ft <sup>2</sup>  |
| M.BEDROOM       | 258 ft <sup>2</sup> |
| M.BATH          | 54 ft <sup>2</sup>  |
| M.BEDROOM       | 215 ft <sup>2</sup> |
| LIVING & DINING | 323 ft <sup>2</sup> |
| W.C             | 43 ft <sup>2</sup>  |
| LAUNDRY         | 32 ft <sup>2</sup>  |
| CORRIDOR        | 129 ft <sup>2</sup> |
| KITCHEN         | 97 ft <sup>2</sup>  |
| FOYER           | 54 ft <sup>2</sup>  |



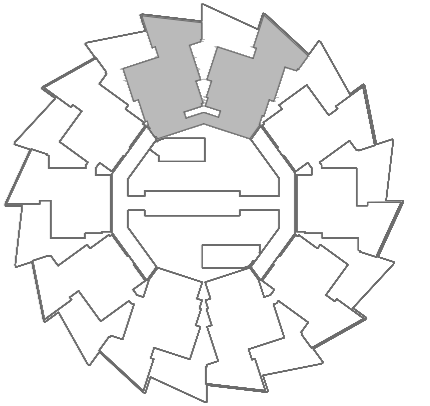
## 2 BEDROOM TYPE 6



| AREA            | SQ.M                  | SQ.FT                   |
|-----------------|-----------------------|-------------------------|
| SUITE AREA      | 125.92 m <sup>2</sup> | 1355.39 ft <sup>2</sup> |
| BALCONY AREA    | 43.45 m <sup>2</sup>  | 467.69 ft <sup>2</sup>  |
| TOTAL UNIT AREA | 169.36 m <sup>2</sup> | 1822.98 ft <sup>2</sup> |

### FLAT DESIGN COMPONENTS

|                 |                     |
|-----------------|---------------------|
| M.BATH          | 54 ft <sup>2</sup>  |
| M.BEDROOM       | 258 ft <sup>2</sup> |
| M.BATH          | 54 ft <sup>2</sup>  |
| M.BEDROOM       | 215 ft <sup>2</sup> |
| LIVING & DINING | 323 ft <sup>2</sup> |
| W.C             | 43 ft <sup>2</sup>  |
| LAUNDRY         | 32 ft <sup>2</sup>  |
| CORRIDOR        | 129 ft <sup>2</sup> |
| KITCHEN         | 97 ft <sup>2</sup>  |
| FOYER           | 54 ft <sup>2</sup>  |



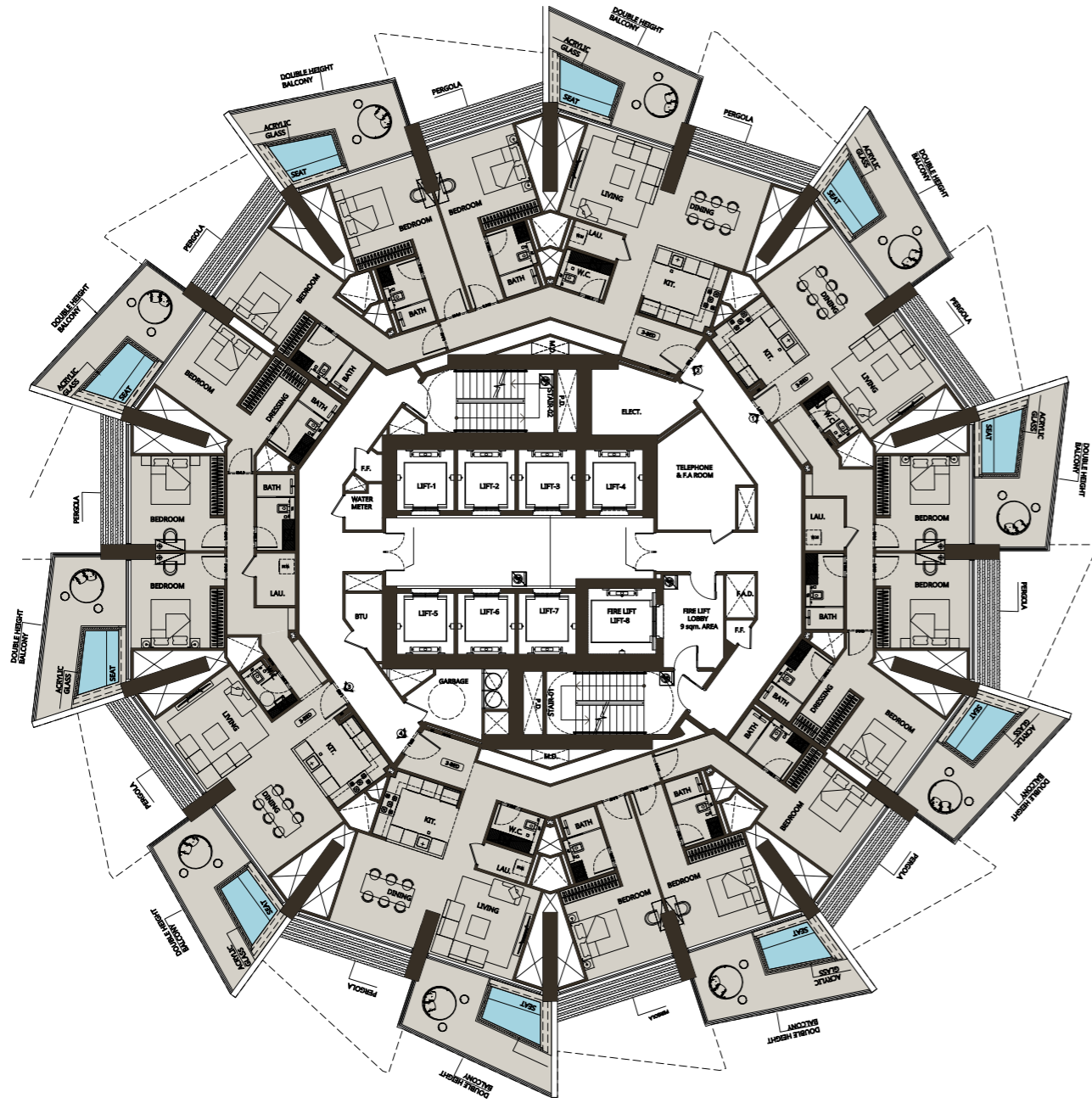
Disclaimer: 1. All room dimensions are measured to structural elements and exclude wall finishes and construction tolerances. 2. All dimensions have been provided by our consultant architects. 3. All materials, dimensions and drawings are approximate. Information is subject to change without notice. 4. Actual suite area may vary from the stated area. Drawings not to scale. The developer reserves the right to make revisions. 5. Calculation of suite area is measured as the area bounded by the centre line of demising or partition walls separating one unit from another unit, the exterior face of all exterior walls, and the exterior face of the corridor wall enclosing the adjoining unit. 6. Calculation of balcony area is measured as the area bounded by the centre line of demising or partition walls separating one unit from another unit, the outmost face of the enclosing guard and the external face of the adjoining balcony. 7. The units are measured at typical floor in the building. Columns may vary in size depending on the floor level. 8. For each unit type, unit sizes and details might be slightly different. Please refer to the sales and purchase agreement for the actual size of each specific unit.

تنويه: 1. إن أبعاد الغرف يتم قياسها طبقاً للعناصر الهيكلية مع استبعاد تشطيبات الجدران ودرجة تحمل البناء. 2. جميع القياسات تم تزويدها من قبل المهندسين المعماريين الاستشاريين لدينا. 3. جميع المواد والأبعاد والرسومات تقريبية. تخضع المعلومات للتغيير دون إشعار مسبق. 4. قد تختلف منطقة الجناح الفعلي عن المساحة المذكورة. الرسومات لا يتم توسيع نطاقها. يحتفظ المطور بالحقوق في إجراء التغييرات. 5. يتم قياس حساب المحيط بالوحدة المجاورة. 6. ويقاس حساب منطقة الشرفة على أنها المنطقة التي يحدها الخط المركزي للجدران الفاصلة أو الفاصلة التي تفصل وحدة عن وحدة أخرى، والوجه الأبعد للحارس المرفق والوجه الخارجي للشرفة المجاورة. 7. يتم قياس الوحدات في الطابق النموذجي في المبنى. قد تختلف الأعمدة في الحجم حسب مستوى الطابق. 8. قد تكون أحجام الوحدات والتفاصيل المتعلقة بها مختلفة وذلك حسب نوع الوحدة. يرجى منطقة الجناح كمنطقة يحدها الخط المركزي للجدران الفاصلة أو الفاصلة التي تفصل وحدة عن وحدة أخرى، والوجه الخارجي لجميع الجدران الخارجية، والوجه الخارجي لجدار الممر الرجوع إلى اتفاقية البيع والشراء لمعرفة الحجم الفعلي لكل وحدة.



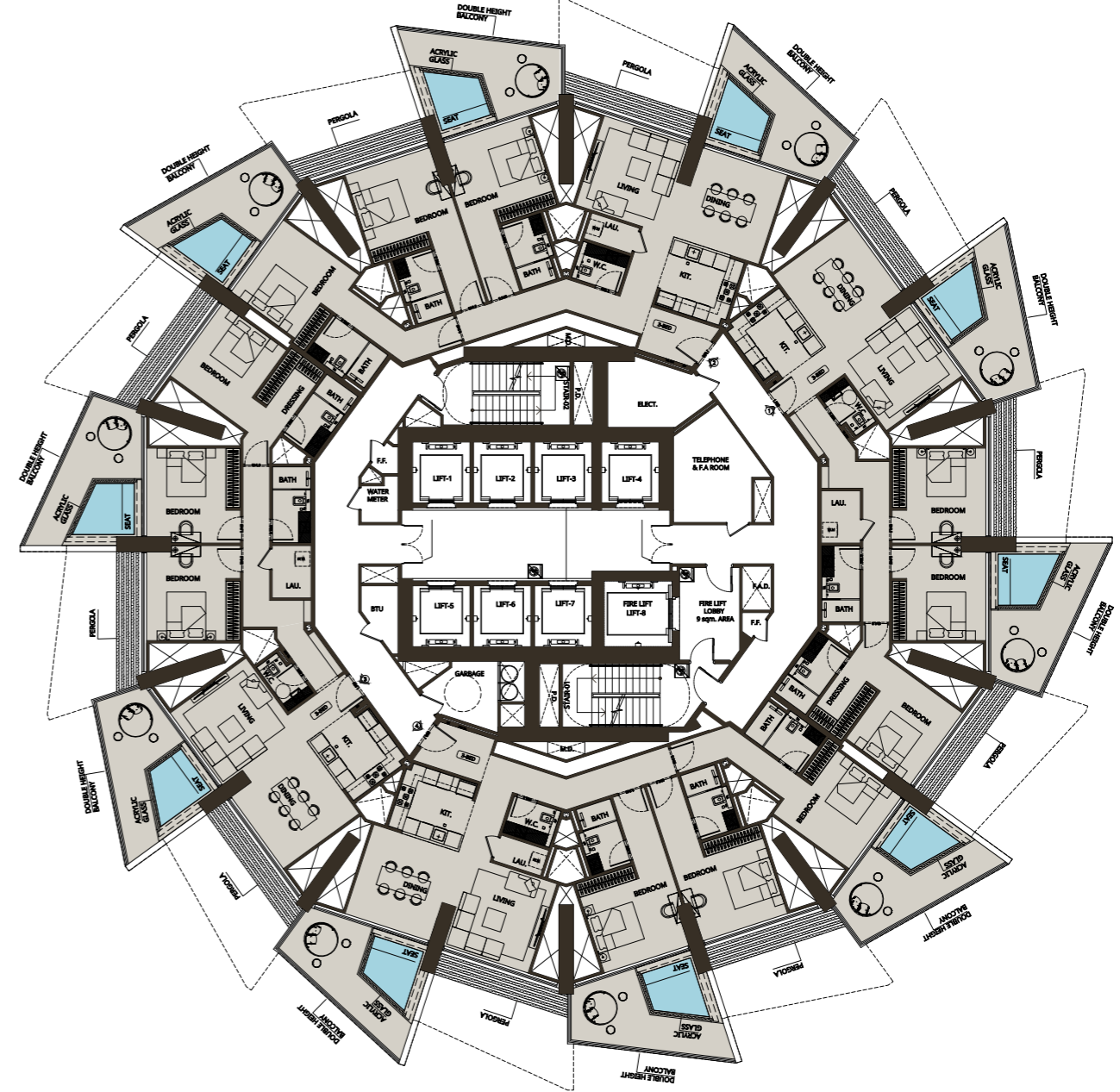
# 3 Bedroom Typical Floor Plan

43RD FLOOR PLAN



# 3 Bedroom Typical Floor Plan

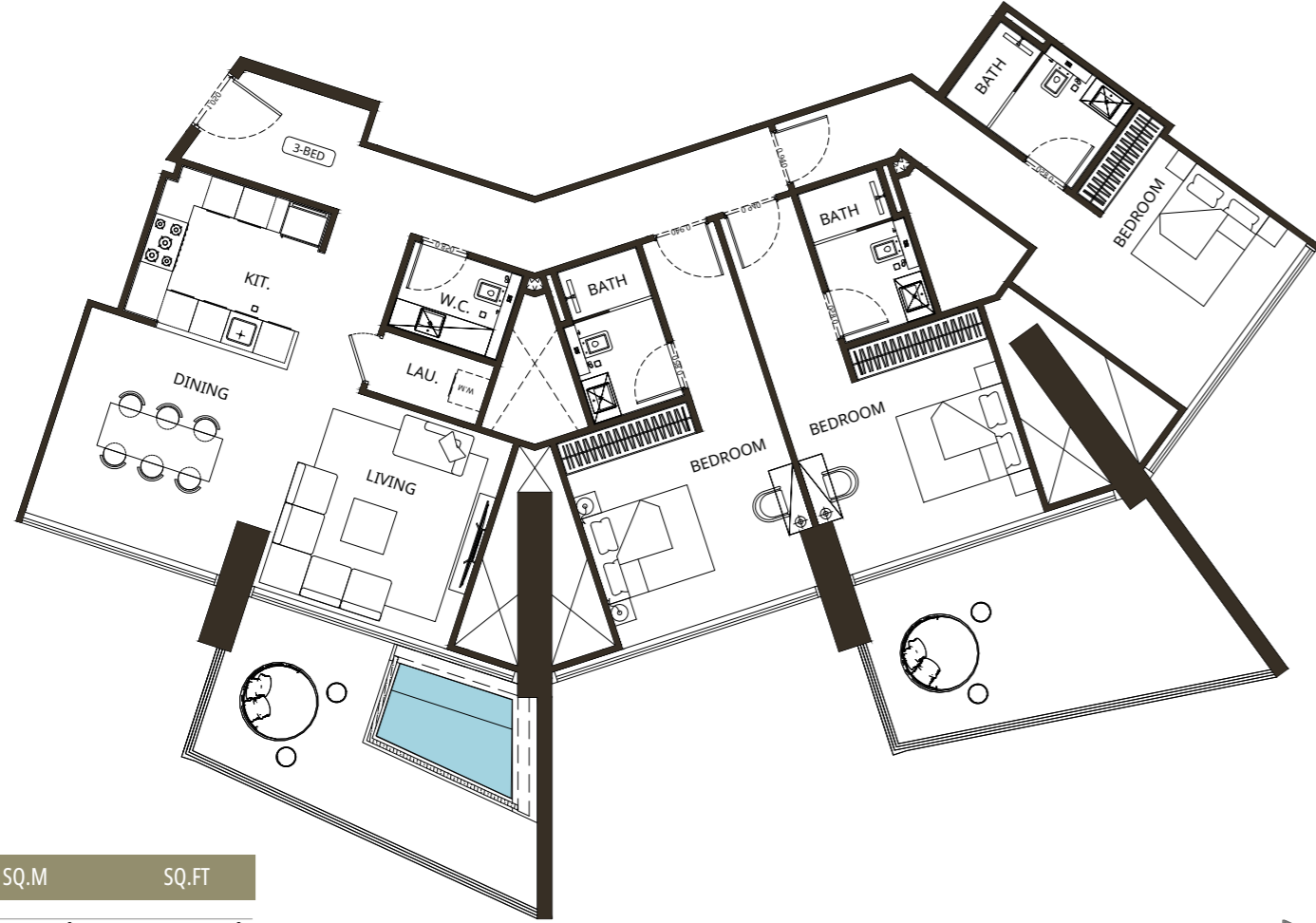
44TH FLOOR PLAN



Disclaimer: 1. All room dimensions are measured to structural elements and exclude wall finishes and construction tolerances. 2. All dimensions have been provided by our consultant architects. 3. All materials, dimensions and drawings are approximate. Information is subject to change without notice. 4. Actual suite area may vary from the stated area. Drawings not to scale. The developer reserves the right to make revisions. 5. Calculation of suite area is measured as the area bounded by the centre line of demising or partition walls separating one unit from another unit, the exterior face of all exterior walls, and the exterior face of the corridor wall enclosing the adjoining unit. 6. Calculation of balcony area is measured as the area bounded by the centre line of demising or partition walls separating one unit from another unit, the outmost face of the enclosing guard and the external face of the adjoining balcony. 7. The units are measured at typical floor in the building. Columns may vary in size depending on the floor level. 8. For each unit type, unit sizes and details might be slightly different. Please refer to the sales and purchase agreement for the actual size of each specific unit.

تنويه: 1. إن أبعاد الغرف يتم قياسها طبقاً للعناصر الهيكلية مع استبعاد تشطيبات الجدران ودرجة تحمل البناء. 2. جميع القياسات تم تزويدها من قبل المهندسين المعماريين الاستشاريين لدينا. 3. جميع المواد والأبعاد والرسومات تقريبية. تخضع المعلومات للتغيير دون إشعار مسبق. 4. قد تختلف منطقة الجناح الفعلي عن المساحة المذكورة. الرسومات لا يتم توسيع نطاقها. يحتفظ المطور بالحقوق في إجراء التغييرات. 5. يتم قياس حساب المحيط بالوحدة المجاورة. 6. ويقاس حساب منطقة الشرفة على أنها المنطقة التي يحددها الخط المركزي للجدران الفاصلة أو الفاصلة التي تفصل وحدة عن وحدة أخرى، والوجه الأبعد للحراس المرفق والوجه الخارجي للشرفة المجاورة. 7. يتم قياس الوحدات في الطابق النموذجي في المبنى. قد تختلف الأعمدة في الحجم حسب مستوى الطابق. 8. قد تكون أحجام الوحدات والتفاصيل المتعلقة بها مختلفة وذلك حسب نوع الوحدة. يرجى منطقة الجناح كمنطقة يحددها الخط المركزي للجدران الفاصلة أو الفاصلة التي تفصل وحدة عن وحدة أخرى، والوجه الخارجي لجميع الجدران الخارجية، والوجه الخارجي لجدار الممر الرجوع إلى اتفاقية البيع والشراء لمعرفة الحجم الفعلي لكل وحدة.

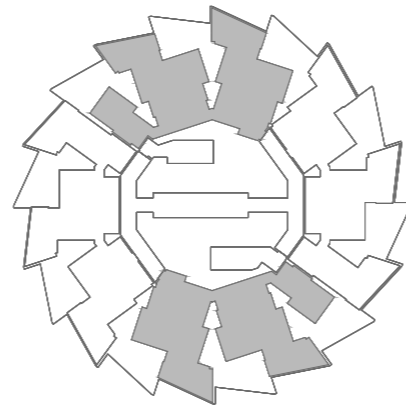
## 3 BEDROOM TYPE 1



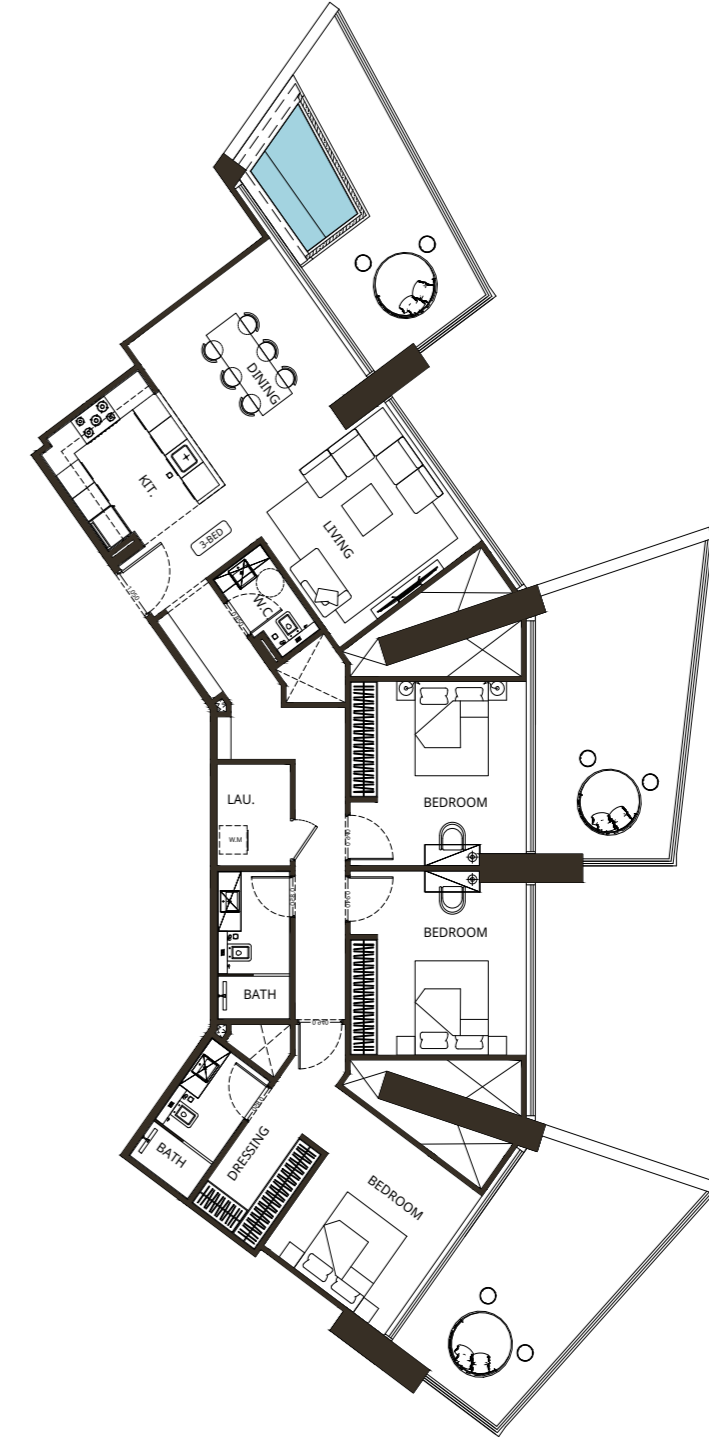
| AREA            | SQ.M                  | SQ.FT                   |
|-----------------|-----------------------|-------------------------|
| SUITE AREA      | 148.28 m <sup>2</sup> | 1596.07 ft <sup>2</sup> |
| BALCONY AREA    | 43.44 m <sup>2</sup>  | 467.58 ft <sup>2</sup>  |
| TOTAL UNIT AREA | 191.72 m <sup>2</sup> | 2063.66 ft <sup>2</sup> |

### FLAT DESIGN COMPONENTS

|                 |                     |
|-----------------|---------------------|
| M.BATH          | 54 ft <sup>2</sup>  |
| M.BEDROOM       | 226 ft <sup>2</sup> |
| M.BATH          | 54 ft <sup>2</sup>  |
| M.BEDROOM       | 205 ft <sup>2</sup> |
| M.BATH          | 54 ft <sup>2</sup>  |
| M.BEDROOM       | 205 ft <sup>2</sup> |
| LAUNDRY         | 22 ft <sup>2</sup>  |
| CORRIDOR        | 151 ft <sup>2</sup> |
| KITCHEN         | 97 ft <sup>2</sup>  |
| FOYER           | 54 ft <sup>2</sup>  |
| LIVING & DINING | 334 ft <sup>2</sup> |
| W.C             | 32 ft <sup>2</sup>  |



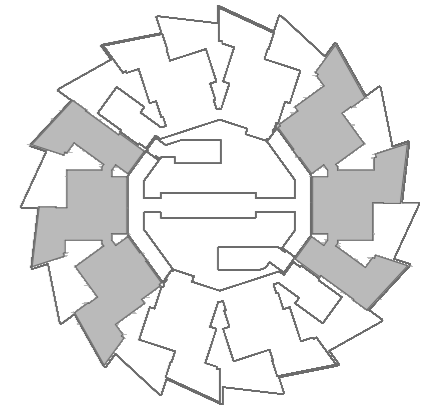
## 3 BEDROOM TYPE 2



| AREA            | SQ.M                  | SQ.FT                   |
|-----------------|-----------------------|-------------------------|
| SUITE AREA      | 132.28 m <sup>2</sup> | 1423.85 ft <sup>2</sup> |
| BALCONY AREA    | 65.16 m <sup>2</sup>  | 701.38 ft <sup>2</sup>  |
| TOTAL UNIT AREA | 197.44 m <sup>2</sup> | 2125.23 ft <sup>2</sup> |

### FLAT DESIGN COMPONENTS

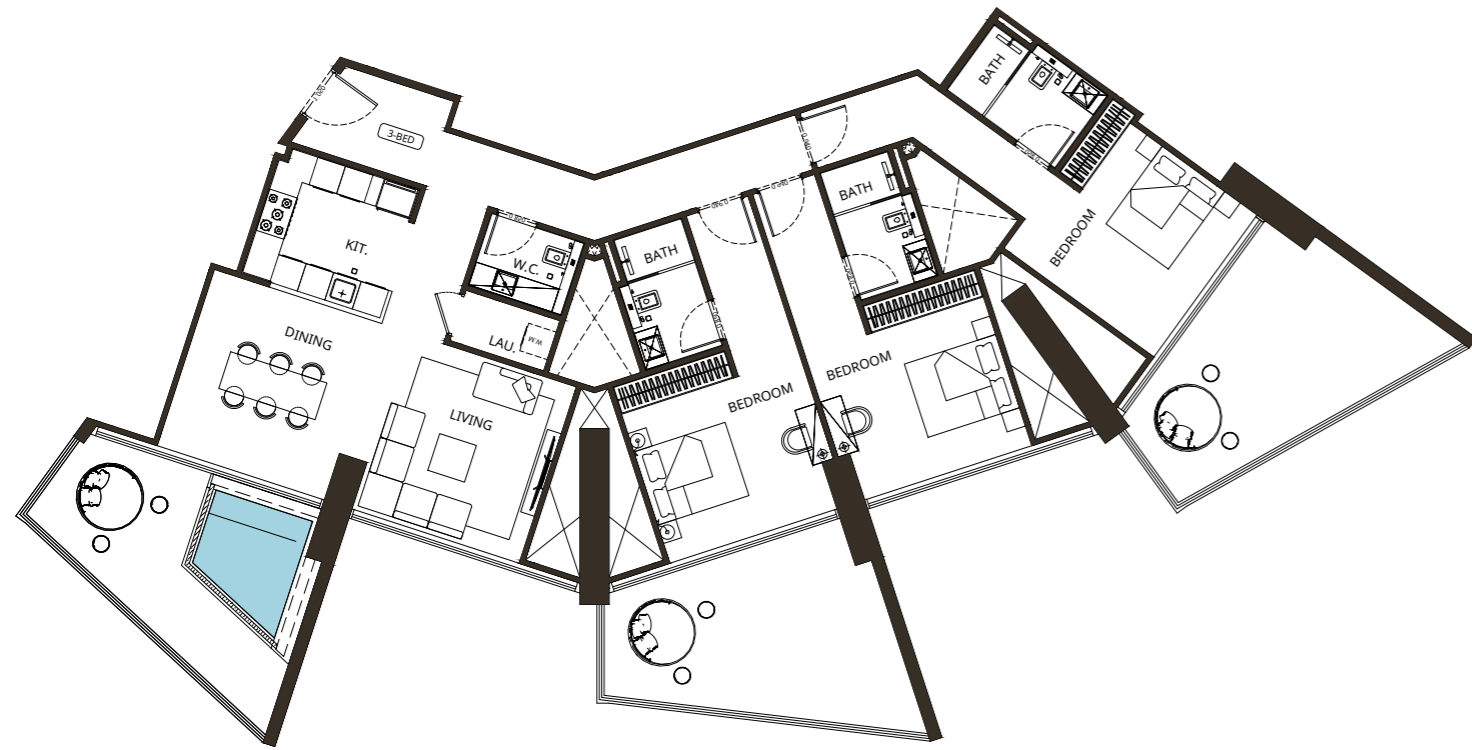
|                 |                     |
|-----------------|---------------------|
| M.BATH          | 54 ft <sup>2</sup>  |
| M.BEDROOM       | 214 ft <sup>2</sup> |
| BATH            | 54 ft <sup>2</sup>  |
| BEDROOM         | 158 ft <sup>2</sup> |
| BEDROOM         | 158 ft <sup>2</sup> |
| LAUNDRY         | 37 ft <sup>2</sup>  |
| CORRIDOR        | 137 ft <sup>2</sup> |
| KITCHEN         | 93 ft <sup>2</sup>  |
| FOYER           | 44 ft <sup>2</sup>  |
| LIVING & DINING | 321 ft <sup>2</sup> |
| W.C             | 30 ft <sup>2</sup>  |



Disclaimer: 1. All room dimensions are measured to structural elements and exclude wall finishes and construction tolerances. 2. All dimensions have been provided by our consultant architects. 3. All materials, dimensions and drawings are approximate. Information is subject to change without notice. 4. Actual suite area may vary from the stated area. Drawings not to scale. The developer reserves the right to make revisions. 5. Calculation of suite area is measured as the area bounded by the centre line of demising or partition walls separating one unit from another unit, the exterior face of all exterior walls, and the exterior face of the corridor wall enclosing the adjoining unit. 6. Calculation of balcony area is measured as the area bounded by the centre line of demising or partition walls separating one unit from another unit, the outmost face of the enclosing guard and the external face of the adjoining balcony. 7. The units are measured at typical floor in the building. Columns may vary in size depending on the floor level. 8. For each unit type, unit sizes and details might be slightly different. Please refer to the sales and purchase agreement for the actual size of each specific unit.

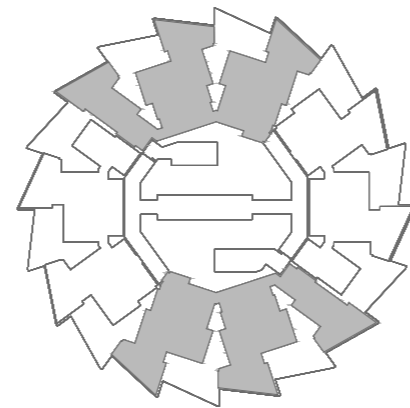
تنويه: 1. إن أبعاد الغرف يتم قياسها طبقاً للعناصر الهيكلية مع استبعاد تشطيبات الجدران ودرجة تحمل البناء. 2. جميع القياسات تم تزويدها من قبل المهندسين المعماريين الاستشاريين لدينا. 3. جميع المواد والأبعاد والرسومات تقريبية. تخضع المعلومات للتغيير دون إشعار مسبق. 4. قد تختلف منطقة الجناح الفعلي عن المساحة المذكورة. الرسومات لا يتم توسيع نطاقها. يحتفظ المطور بالحقوق في إجراء التغييرات. 5. يتم قياس حساب المحيط بالوحدة المجاورة. 6. ويقاس حساب منطقة الشرفة على أنها المنطقة التي يحدها الخط المركزي للجدران الفاصلة أو الفاصلة التي تفصل وحدة عن وحدة أخرى، والوجه الأبعد للحارس المرفق والوجه الخارجي للشرفة المجاورة. 7. يتم قياس الوحدات في الطابق النموذجي في المبنى. قد تختلف الأعمدة في الحجم حسب مستوى الطابق. 8. قد تكون أحجام الوحدات والتفاصيل المتعلقة بها مختلفة وذلك حسب نوع الوحدة. يرجى منطقة الجناح كمنطقة يحدها الخط المركزي للجدران الفاصلة أو الفاصلة التي تفصل وحدة عن وحدة أخرى، والوجه الخارجي لجميع الجدران الخارجية، والوجه الخارجي لجدار الممر الرجوع إلى اتفاقية البيع والشراء لمعرفة الحجم الفعلي لكل وحدة.

### 3 BEDROOM TYPE 3



| AREA            | SQ.M                  | SQ.FT                   |
|-----------------|-----------------------|-------------------------|
| SUITE AREA      | 148.28 m <sup>2</sup> | 1596.07 ft <sup>2</sup> |
| BALCONY AREA    | 65.69 m <sup>2</sup>  | 707.08 ft <sup>2</sup>  |
| TOTAL UNIT AREA | 213.97 m <sup>2</sup> | 2303.15 ft <sup>2</sup> |

| FLAT DESIGN COMPONENTS |                     |
|------------------------|---------------------|
| M.BATH                 | 54 ft <sup>2</sup>  |
| M.BEDROOM              | 226 ft <sup>2</sup> |
| M.BATH                 | 54 ft <sup>2</sup>  |
| M.BEDROOM              | 205 ft <sup>2</sup> |
| M.BATH                 | 54 ft <sup>2</sup>  |
| M.BEDROOM              | 205 ft <sup>2</sup> |
| LAUNDRY                | 22 ft <sup>2</sup>  |
| CORRIDOR               | 151 ft <sup>2</sup> |
| KITCHEN                | 97 ft <sup>2</sup>  |
| FOYER                  | 54 ft <sup>2</sup>  |
| LIVING & DINING        | 334 ft <sup>2</sup> |
| W.C                    | 32 ft <sup>2</sup>  |

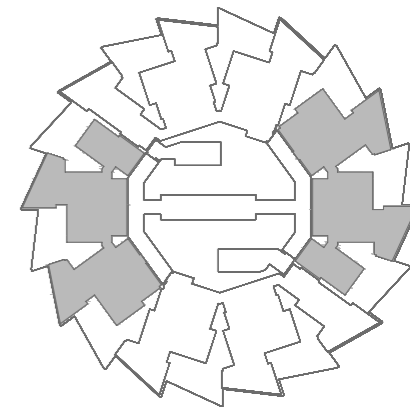


### 3 BEDROOM TYPE 4



| AREA            | SQ.M                  | SQ.FT                   |
|-----------------|-----------------------|-------------------------|
| SUITE AREA      | 132.28 m <sup>2</sup> | 1423.85 ft <sup>2</sup> |
| BALCONY AREA    | 43.79 m <sup>2</sup>  | 471.35 ft <sup>2</sup>  |
| TOTAL UNIT AREA | 176.07 m <sup>2</sup> | 1895.20 ft <sup>2</sup> |

| FLAT DESIGN COMPONENTS |                     |
|------------------------|---------------------|
| M.BATH                 | 54 ft <sup>2</sup>  |
| M.BEDROOM              | 214 ft <sup>2</sup> |
| BATH                   | 54 ft <sup>2</sup>  |
| BEDROOM                | 158 ft <sup>2</sup> |
| BEDROOM                | 158 ft <sup>2</sup> |
| LAUNDRY                | 37 ft <sup>2</sup>  |
| CORRIDOR               | 137 ft <sup>2</sup> |
| KITCHEN                | 93 ft <sup>2</sup>  |
| FOYER                  | 44 ft <sup>2</sup>  |
| LIVING & DINING        | 321 ft <sup>2</sup> |
| W.C                    | 30 ft <sup>2</sup>  |



Disclaimer: 1. All room dimensions are measured to structural elements and exclude wall finishes and construction tolerances. 2. All dimensions have been provided by our consultant architects. 3. All materials, dimensions and drawings are approximate. Information is subject to change without notice. 4. Actual suite area may vary from the stated area. Drawings not to scale. The developer reserves the right to make revisions. 5. Calculation of suite area is measured as the area bounded by the centre line of demising or partition walls separating one unit from another unit, the exterior face of all exterior walls, and the exterior face of the corridor wall enclosing the adjoining unit. 6. Calculation of balcony area is measured as the area bounded by the centre line of demising or partition walls separating one unit from another unit, the outmost face of the enclosing guard and the external face of the adjoining balcony. 7. The units are measured at typical floor in the building. Columns may vary in size depending on the floor level. 8. For each unit type, unit sizes and details might be slightly different. Please refer to the sales and purchase agreement for the actual size of each specific unit.

تنويه: 1. إن أبعاد الغرف يتم قياسها طبقاً للعناصر الهيكلية مع استبعاد تشطيبات الجدران ودرجة تحمل البناء. 2. جميع القياسات تم زيادتها من قبل المهندسين المعماريين الاستشاريين لدينا. 3. جميع المواد والأبعاد والرسومات تقريبية. تخضع المعلومات للتغيير دون إشعار مسبق. 4. قد تختلف منطقة الجناح الفعلي عن المساحة المذكورة. الرسومات لا يتم توسيع نطاقها. يحتفظ المطور بالحقوق في إجراء التغييرات. 5. يتم قياس حساب المحيط بالوحدة المجاورة. 6. ويقاس حساب منطقة الشرفة على أنها المنطقة التي يحدها الخط المركزي للجدران الفاصلة أو الفاصلة التي تفصل وحدة عن وحدة أخرى، والوجه الأبعد للحارس المرفق والوجه الخارجي للشرفة المجاورة. 7. يتم قياس الوحدات في الطابق النموذجي في المبنى. قد تختلف الأعمدة في الحجم حسب مستوى الطابق. 8. قد تكون أحجام الوحدات والتفاصيل المتعلقة بها مختلفة وذلك حسب نوع الوحدة. يرجى منطقة الجناح كمنطقة يحدها الخط المركزي للجدران الفاصلة أو الفاصلة التي تفصل وحدة عن وحدة أخرى، والوجه الخارجي لجميع الجدران الخارجية، والوجه الخارجي لجدار الممر الرجوع إلى اتفاقية البيع والشراء لمعرفة الحجم الفعلي لكل وحدة.

## RETAILS

Grove's retail spaces mirror its architectural innovation, blending functionality and elegance.

Designed with open layouts and natural light, these spaces offer a refined, sustainable environment for businesses.



