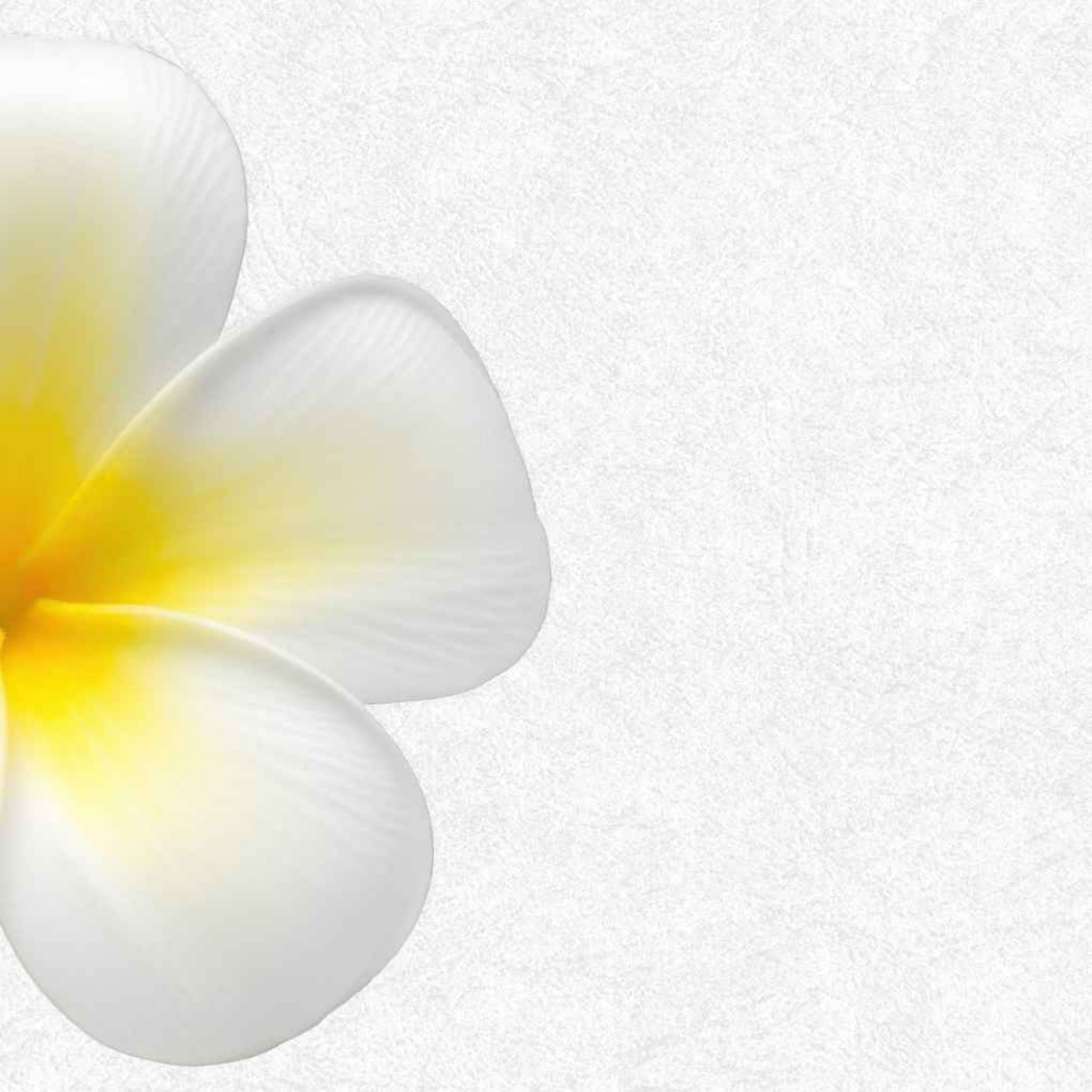


بلو سیریا

صحرار

أول تملك حر في صحرار
The first freehold ownership opportunity in Sohar





بلوميريا

في أرض النحاس وبوابة الشرق، تتمتع المحافظة وعاصمتها الإدارية ولاية صحار والمعروفة بأرض النحاس وبوابة الشرق بموقع استراتيجي متميز، يجعلها بوابة رئيسية تربط البر والبحر، تمتد سواحلها على بحر عمان، مما يعزز دورها المحوري في التجارة الإقليمية، إذ يزيد عدد سكانها عن ٩١٥ ألف نسمة، وتعتبر صحار إحدى أبرز الولايات في السلطنة، وتضم منطقة حرة وميناء يجذب استثمارات سنوية تفوق ١,٥ مليار ريال عماني (٤ مليارات دولار أمريكي).

تجمع الولاية بين عمق التاريخ وطموحات المستقبل، مما يجعلها من أهم المدن العمالية التي تشهد نمواً اقتصادياً متسارعاً.

Plumeria

In the Land of Copper... The Gateway of the East

The Governorate of North Al Batinah, and its administrative capital, Sohar known as the Land of Copper and the Gateway of the East enjoys a distinguished strategic location that positions it as a vital link between land and sea. Its coastline stretches along the Sea of Oman, reinforcing its pivotal role in regional trade. With a population exceeding 915,000, Sohar stands as one of the most prominent wilayats in the Sultanate. It is home to a thriving free zone and a major port that attracts annual investments exceeding OMR 1.5 billion (approximately USD 4 billion).

Blending deep-rooted history with forward-looking ambition, Sohar emerges as one of Oman's key cities experiencing rapid economic growth



بوابة صحار



بازار صحار



قلعة صحار



كراون بلدزا



جامع السلطان قابوس الأكبر



حي مجد

عنوان يتوسط الحيوية

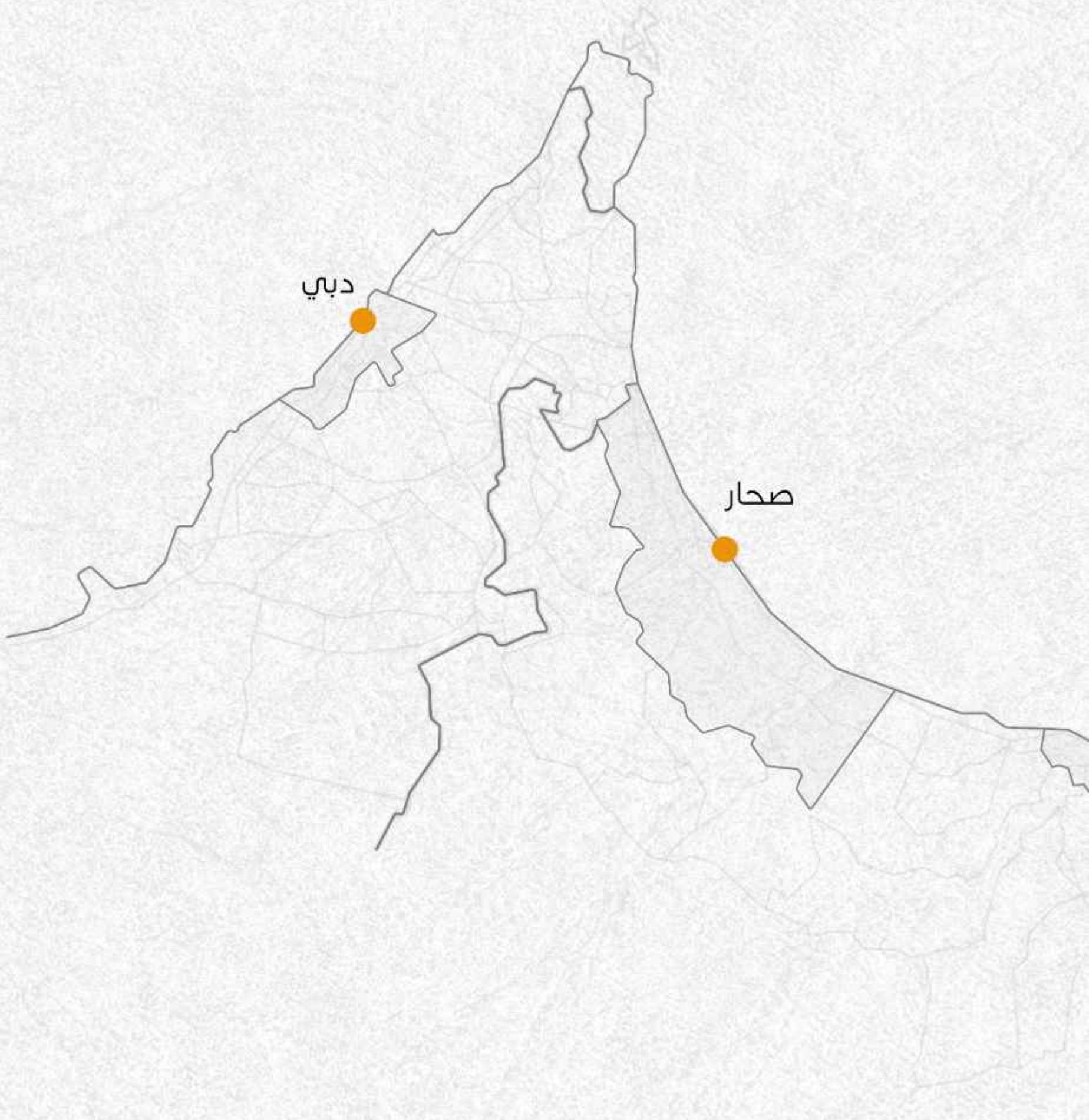
An address at the heart of vibrancy

بلوميريا جزء من حي متكامل في مدينة صحار، وهي
الجانب الحيوي من حي مجد.

Plumeria is part of an integrated community in the
city of Sohar — the vibrant heart of Hai Majd

مسقط





دبي

صحار

الموقع الاستراتيجي Strategic Location

تتميز بلوميريا بموقعها الإستراتيجي الذي يقع في منتصف احد اهم منطقتين في الخليج العربي ، حيث
يبعد ساعتين فقط عن مسقط وساعتين عن دبي

Plumeria stands out for its strategic location, positioned between two of the most important
hubs in the Arabian Gulf, centrally located between Muscat and Dubai each just two hours away

3 دقائق الى مستشفى صحار
minutes to Sohar Hospital

20 دقيقة الى الميناء والمنطقة الحرة
minutes to Sohar Port and Freezone

5 دقائق الى الجامعة الوطنية
minutes to the National University

10 دقائق الى طريق الباطنة السريع
minutes to Al Batinah Expressway

10 دقائق من شاطئ صحار
minutes to Sohar Beach

10 دقائق الى بازار صحار
minutes to Bazaar Sohar

15 دقيقة الى مطار صحار
minutes to Sohar Airport

طريق الباطنة العام
٧ دقائق (١.٥ كم)

مطار صحار
١٥ دقائق (٢.٠ كم)

مهرجان صحار

بلو هيريرا

مستشفى صحار

الجامعة الوطنية

مدرسة الباطنة الدولية

مدرسة عزان بن قيس

طريق الباطنة السريع
١ دقائق (٧.٦ كم)





حي مجد Hai Majd

هو مجتمع فريد في قلب صحار ويعد المشروع مجتمعاً متكاملًا بمساحة **٤٥.٠٠٠ م²** يضم أكثر من **١٠٠٠** وحدة سكنية بمساحات متنوعة، إلى جانب مرافق تجارية ومساحات خضراء بتصميم مبتكر ومعايير عالية الجودة، يقدم "حي مجد" بيئة سكنية متميزة تجمع بين الفخامة والراحة، مما يجعله وجهة مثالية للباحثين عن الاستقرار والرفاهية

A unique community in the heart of Sohar, envisioned as a fully integrated development spanning **45,000 m²**. It comprises more than **1,000** residential units of diverse sizes, alongside commercial facilities and green spaces designed with innovation and built to high-quality standards. Hai Majd offers a distinguished living environment that blends luxury and comfort, making it an ideal destination for those seeking stability and refined living.



بلوميريا Plumeria

اسم استُلهم من زهرة تعكس الرقي والهدوء والبدايات الجديدة... مكانٌ صُمم ليمنح الحياة إيقاعًا أكثر توازنًا؛ في قلب مدينة صحر، حيث يلتقي الموقع المدروس بالتخطيط الاستراتيجي، لتنشأ بيئة سكنية تنمو فيها الحياة بهدوء وثقة كما تتفتح زهرة البلوميريا في بيئة متوازنة. صُمم هذا المشروع ليكون مجتمعًا تزدهر فيه التفاصيل، والقيمة الاستثمارية مع مرور الوقت

Inspired by a flower that embodies elegance, serenity, and new beginnings... Plumeria is envisioned as a destination where life flows in perfect balance. Set in the heart of Sohar city, where prime location meets strategic vision, a refined residential community takes shape — one that nurtures a lifestyle of quiet confidence. Like the Plumeria in full bloom, this is a place where every detail thrives, and value evolves with time











١٨٣ وحدة سكنية حصرية
183 exclusive residential units

بوليفارد يمتد بطول ١ كم
A 1 km lifestyle boulevard

٧٠,٠٠٠ م² من المساحات الخضراء المنسقة
70,000 sqm of landscaped green spaces

مجتمع دمى مول
Majd Mall

مسرح مفتوح
An open-air theatre

ساحة فعاليات نابضة بالحياة
A vibrant event plaza











2 ملعب متعدد الاستخدامات
A multi-purpose sports court



8 نوادي رياضية
Fitness clubs



7 مسابح خاصة
Private swimming pools



مناطق لعب آمنة للأطفال
Secure children's play areas



حديقة عامة بمساحة 12056 م²
A landscaped public park 12056 m²



أول ملعب بادل نسائي في صحار
Sohar's first women-only padel court



مسار للدراجات
A cycling path



مسجد ايقوني بمساحة 2164.5 م²
An iconic mosque Set across 2164.5 m²



مسارات مشي مصممة للتنزه والديستريخاء
Leisure walking trails



مقاه ومطاعم
A curated selection of cafes and restaurants



ممشى البوليفارد 1 كم
A vibrant boulevard promenade 1 km



مساحات خضراء ومناطق جلوس
Green spaces with refined seating areas











الاستدامة في بلوميريا Sustainability at Plumeria

في بلوميريا، يلتقي نمط الحياة العصري بجمال الطبيعة، حيث تتجانس المساحات الخضراء مع التخطيط المدروس والأنظمة الحديثة لتشكّل بيئة سكنية أكثر استدامة وجودة للحياة

70,000 م² من المساحات الخضراء

At Plumeria, contemporary living is seamlessly intertwined with nature — where expansive green landscapes, thoughtful master planning, and advanced systems come together to shape a refined and sustainable way of life

70,000 sqm of landscaped greenery







رخام رابولانو
Rapolano marble



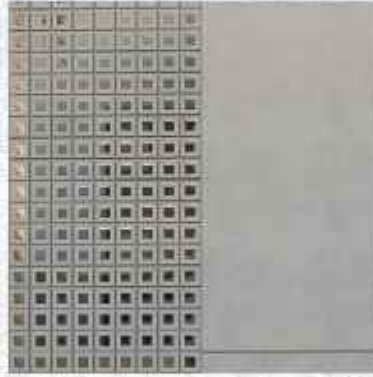
دهان ترافل
Travertine paint



دهان ستون جراي
Stone grey paint



دهان نحاسي
Copper paint



مشربية
Mashrabiya



أرضيات خارجية
Outdoor flooring



أرضيات خشبية خارجية
Wooden outdoor flooring

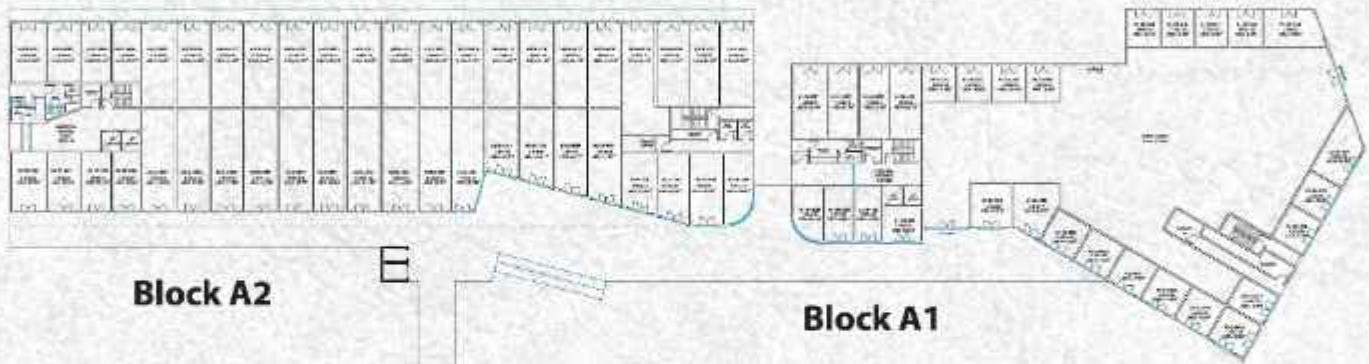


سور زجاجي
Glass fence



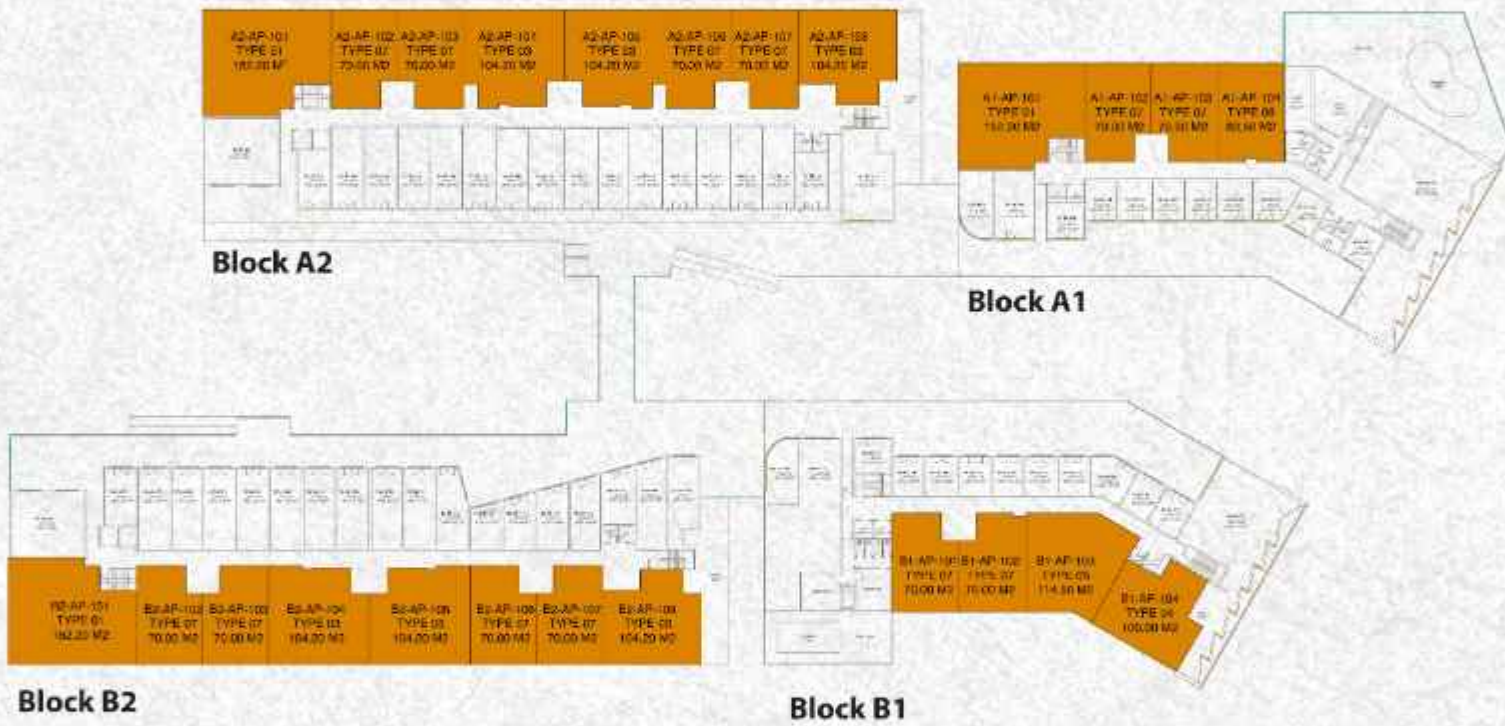
دهان خارجي بيج
Beige exterior paint

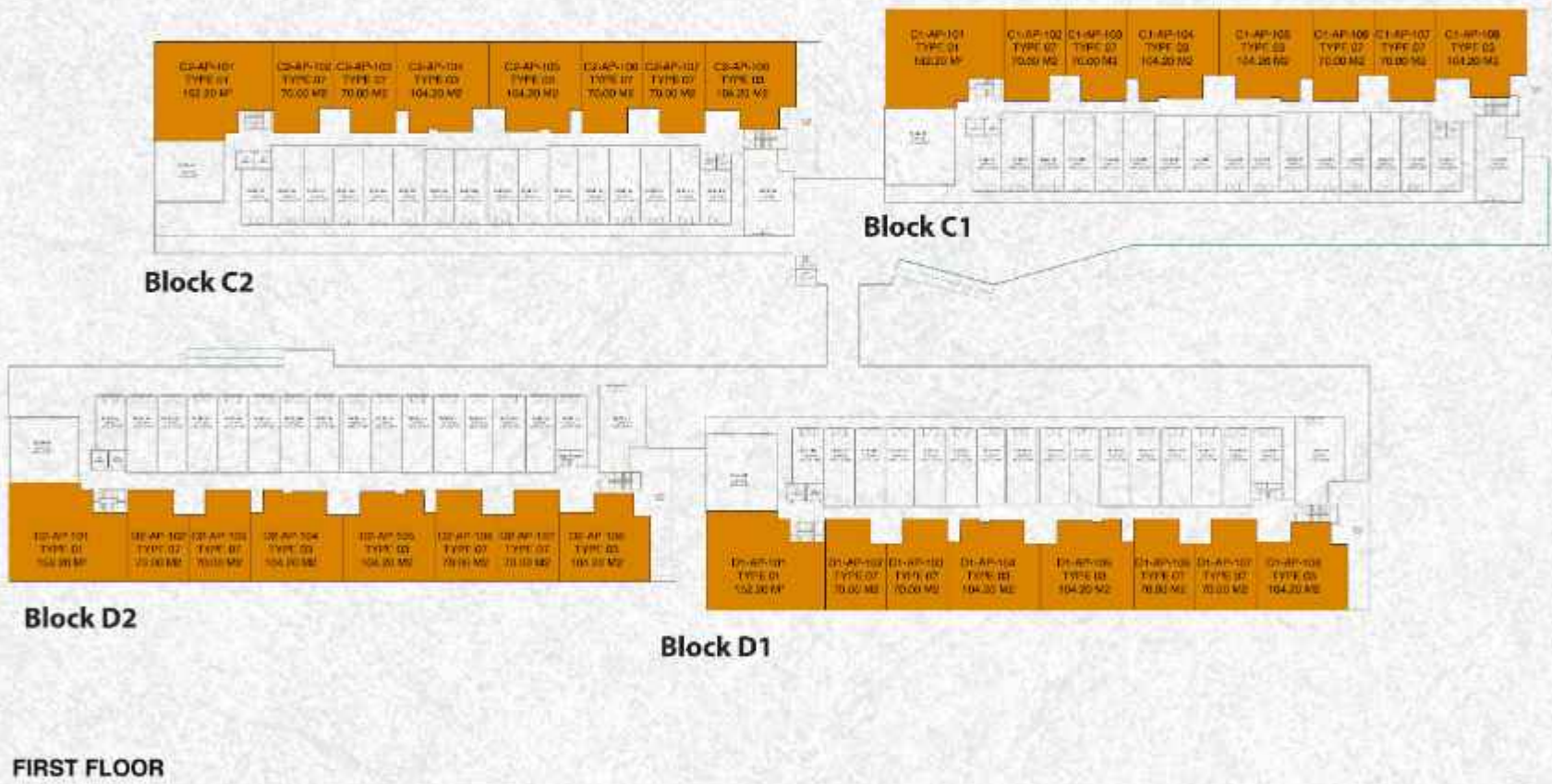




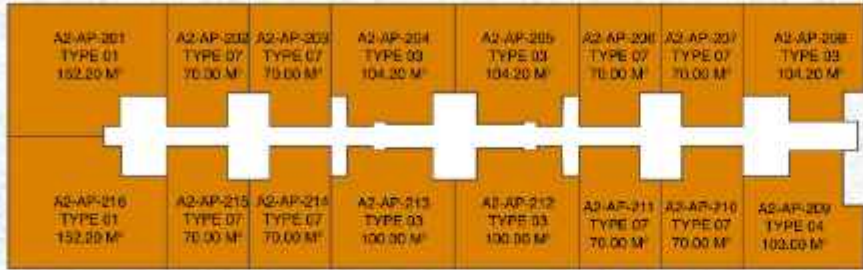


GROUND FLOOR





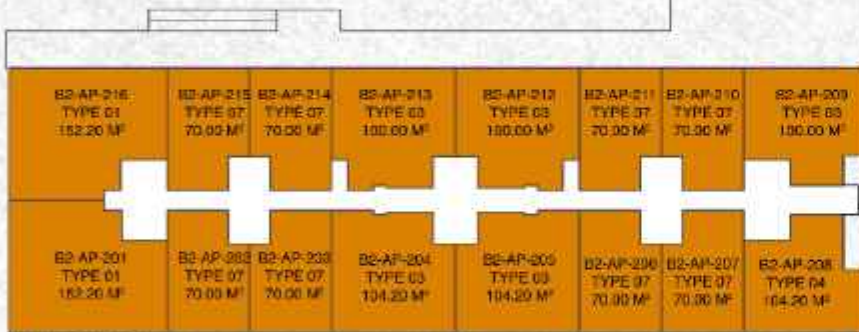
FIRST FLOOR



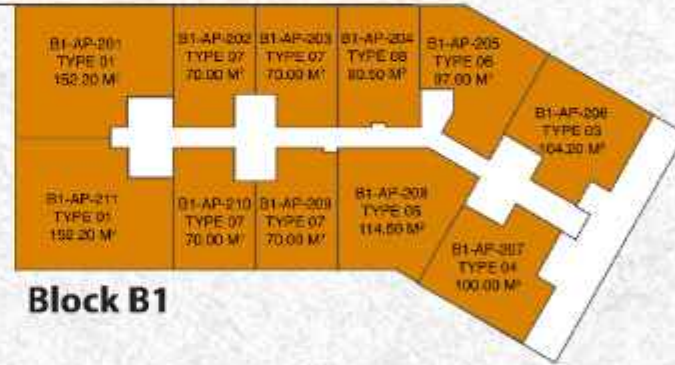
Block A2



Block A1

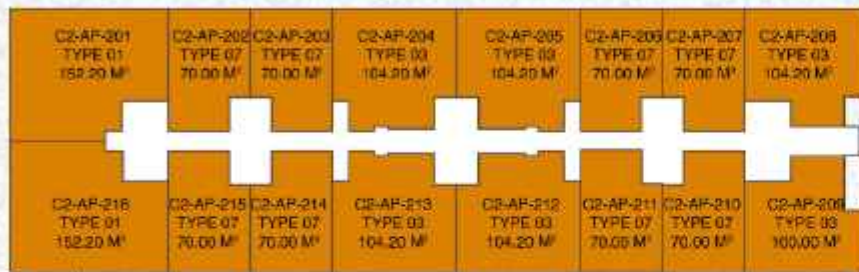


Block B2

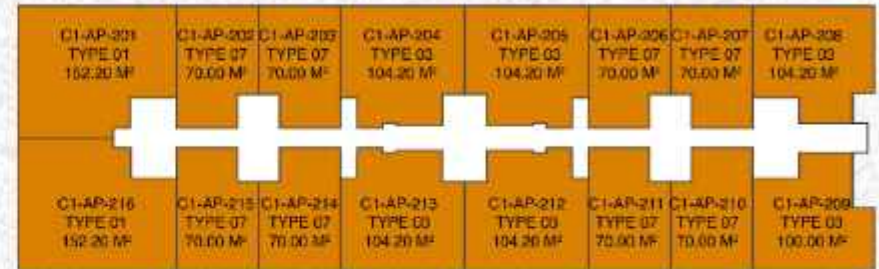


Block B1

Boulevard

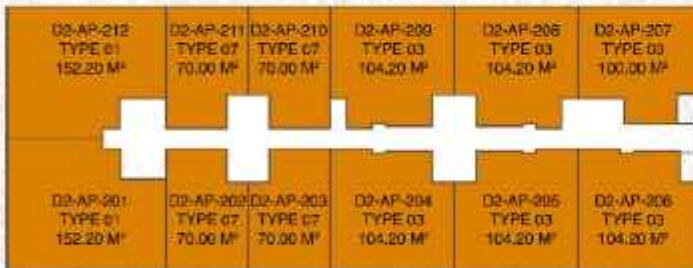


Block C2

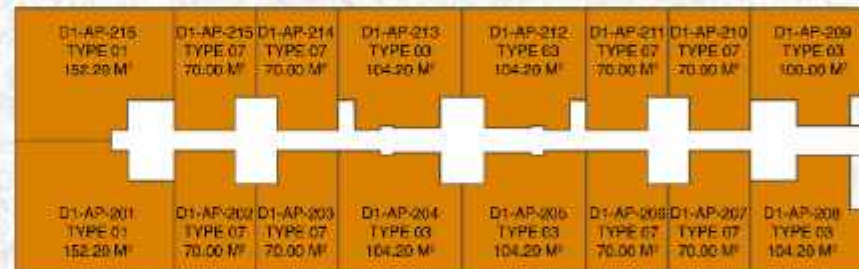


Block C1

Boulevard

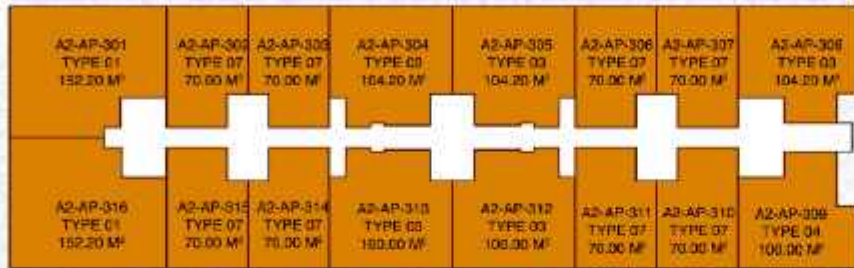


Block D2

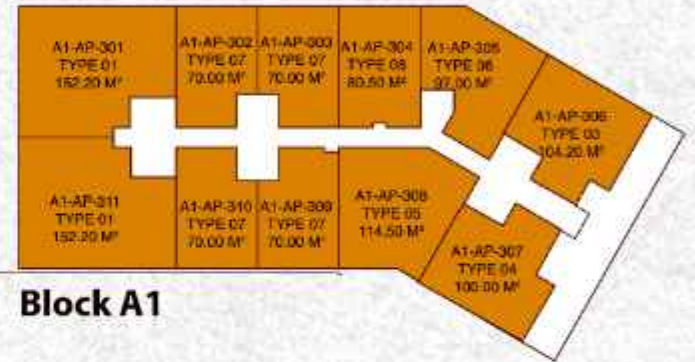


Block D1

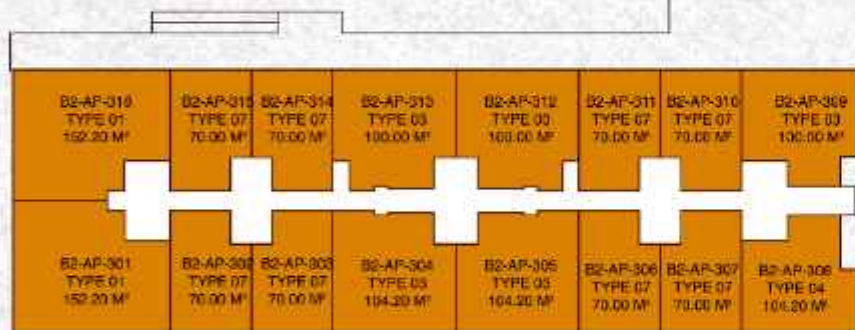
SECOND FLOOR



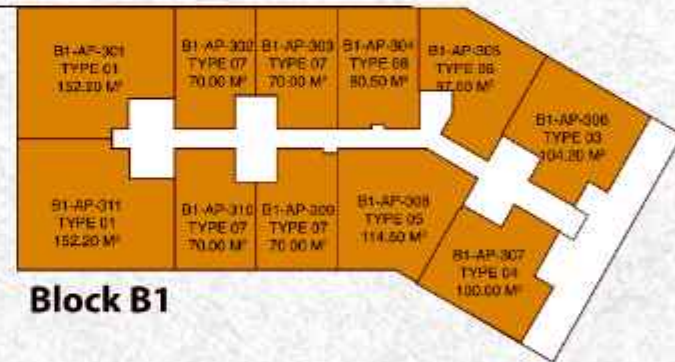
Block A2



Block A1

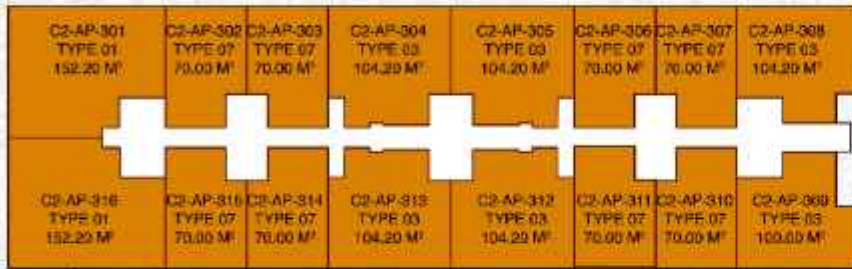


Block B2

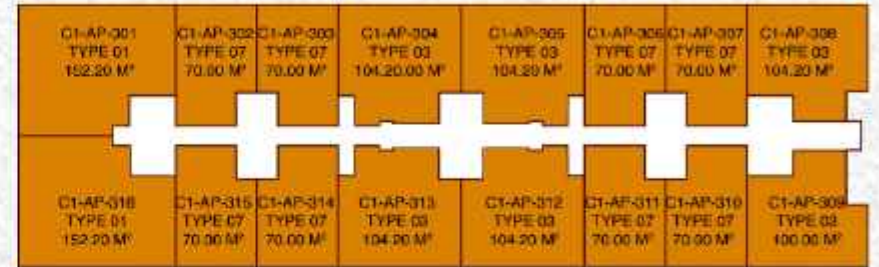


Block B1

Boulevard

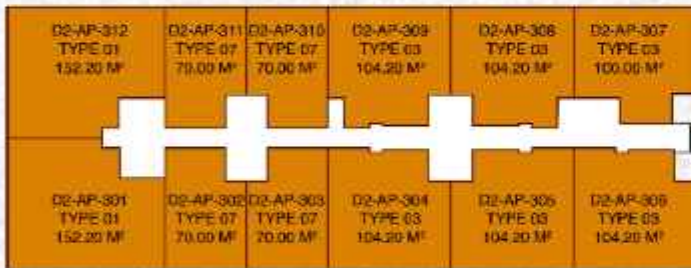


Block C2

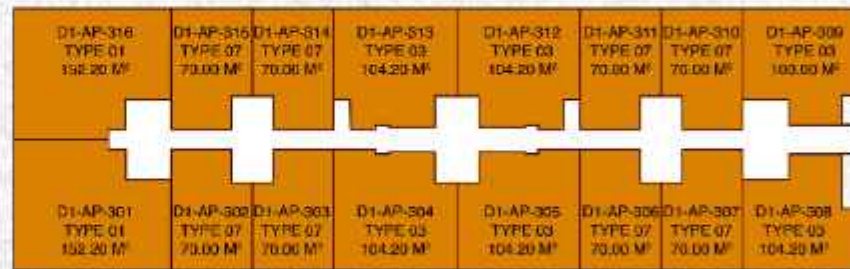


Block C1

Boulevard

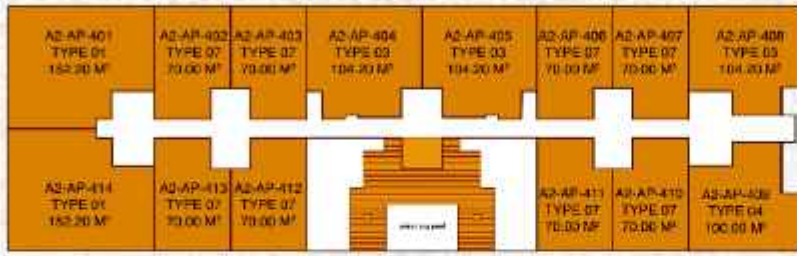


Block D2

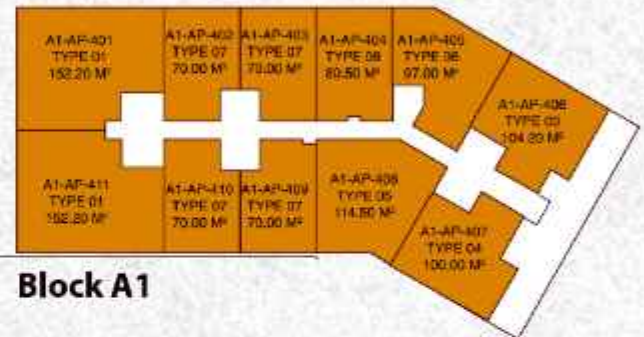


Block D1

THIRD FLOOR

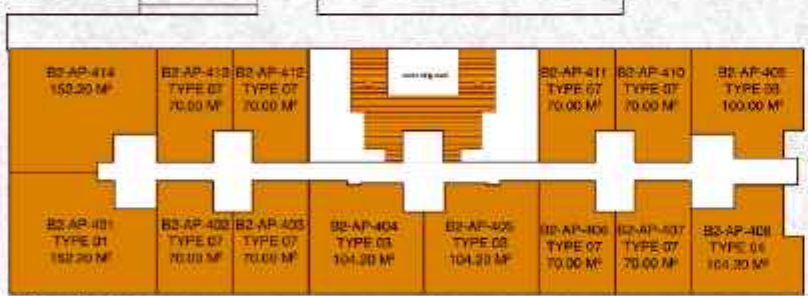


Block A2

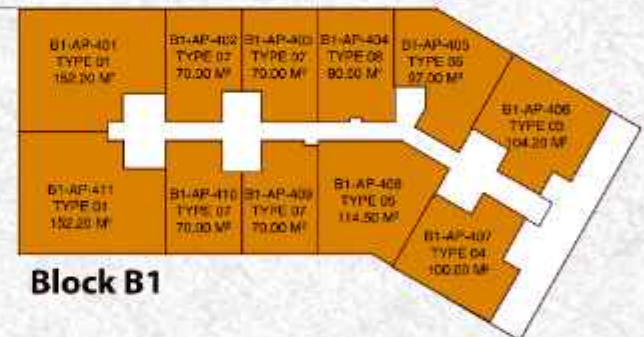


Block A1

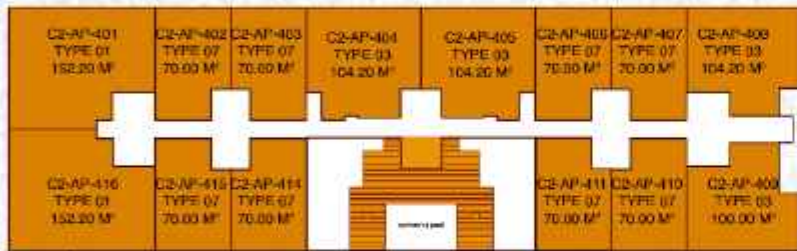
Boulevard



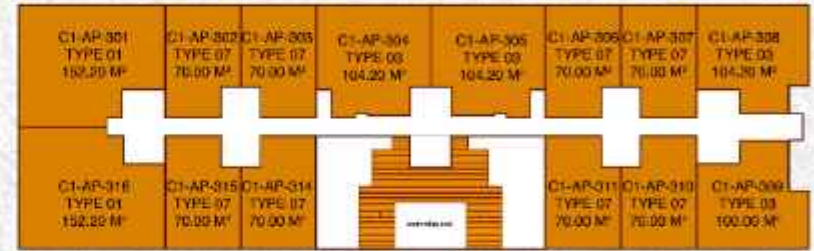
Block B2



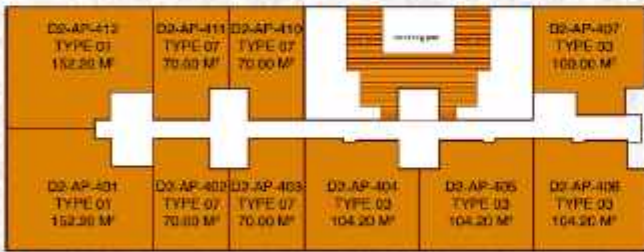
Block B1



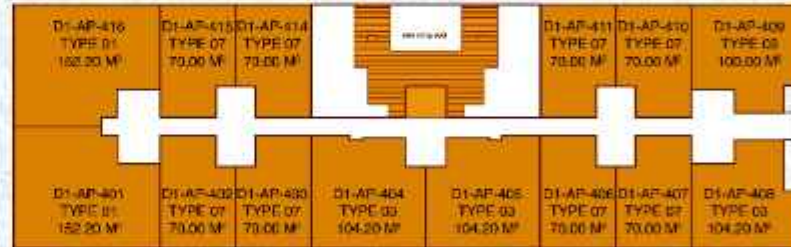
Block C2



Block C1



Block D2

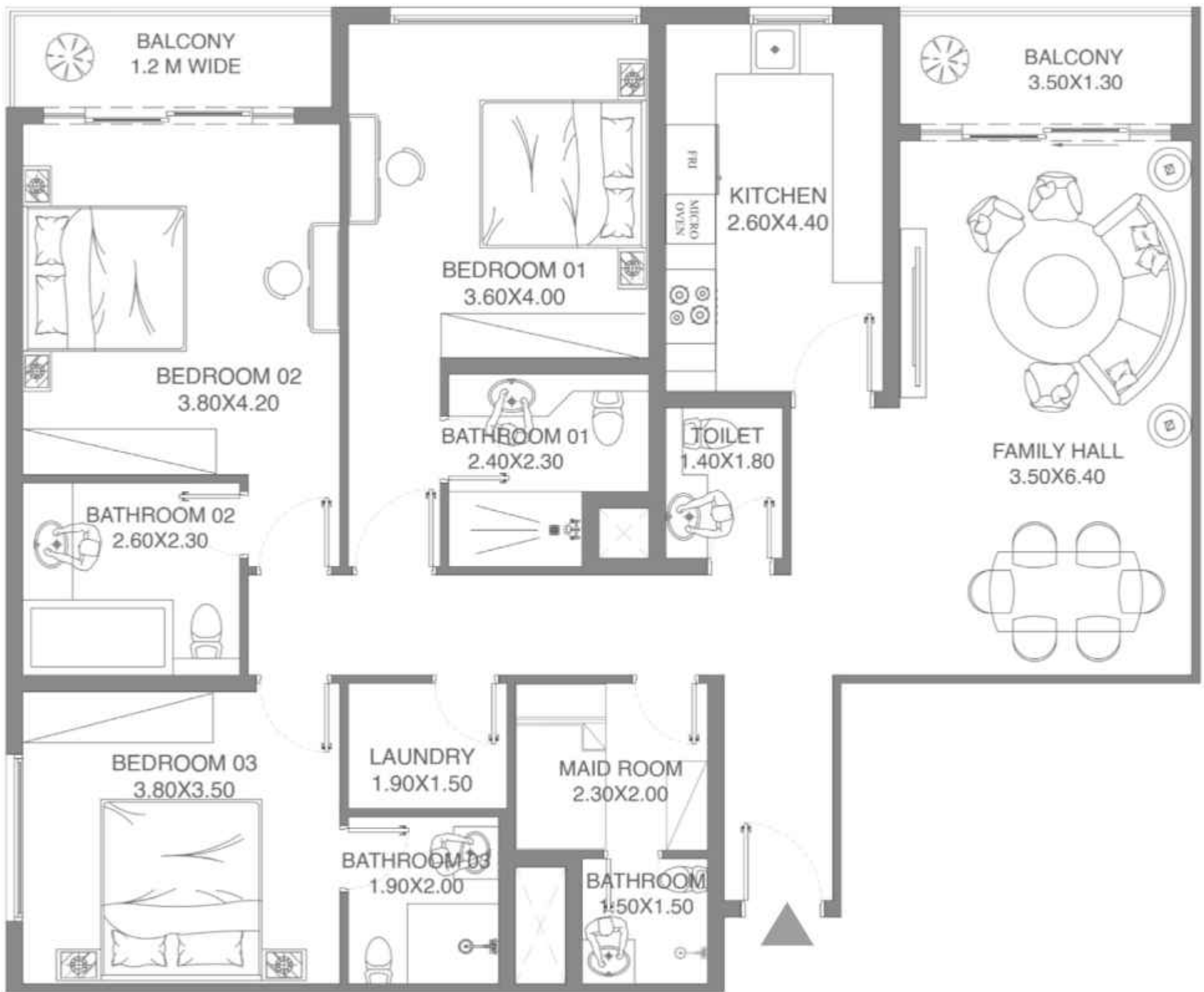


Block D1

FOURTH FLOOR







Plumeria

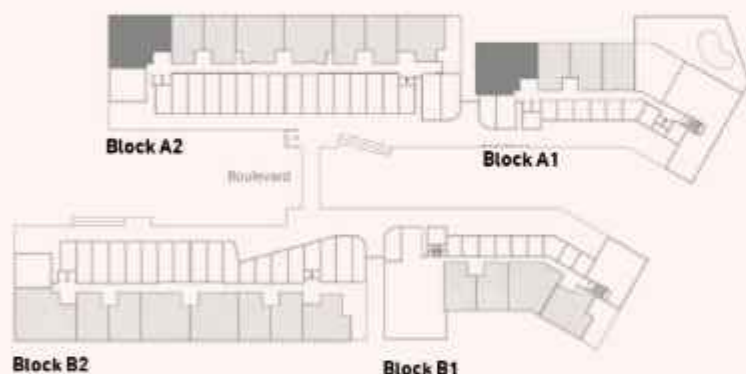
TYPICAL FLOOR PLAN

Type 01

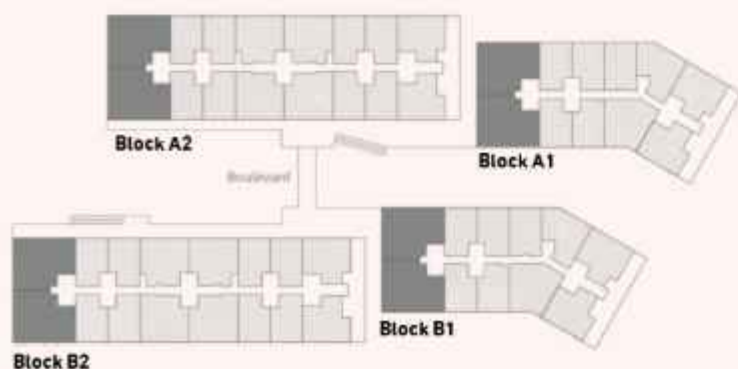
TOTAL AREA **152.20 m²***

Key plan

1st Floor plan



3rd Floor plan



APARTMENT NO.

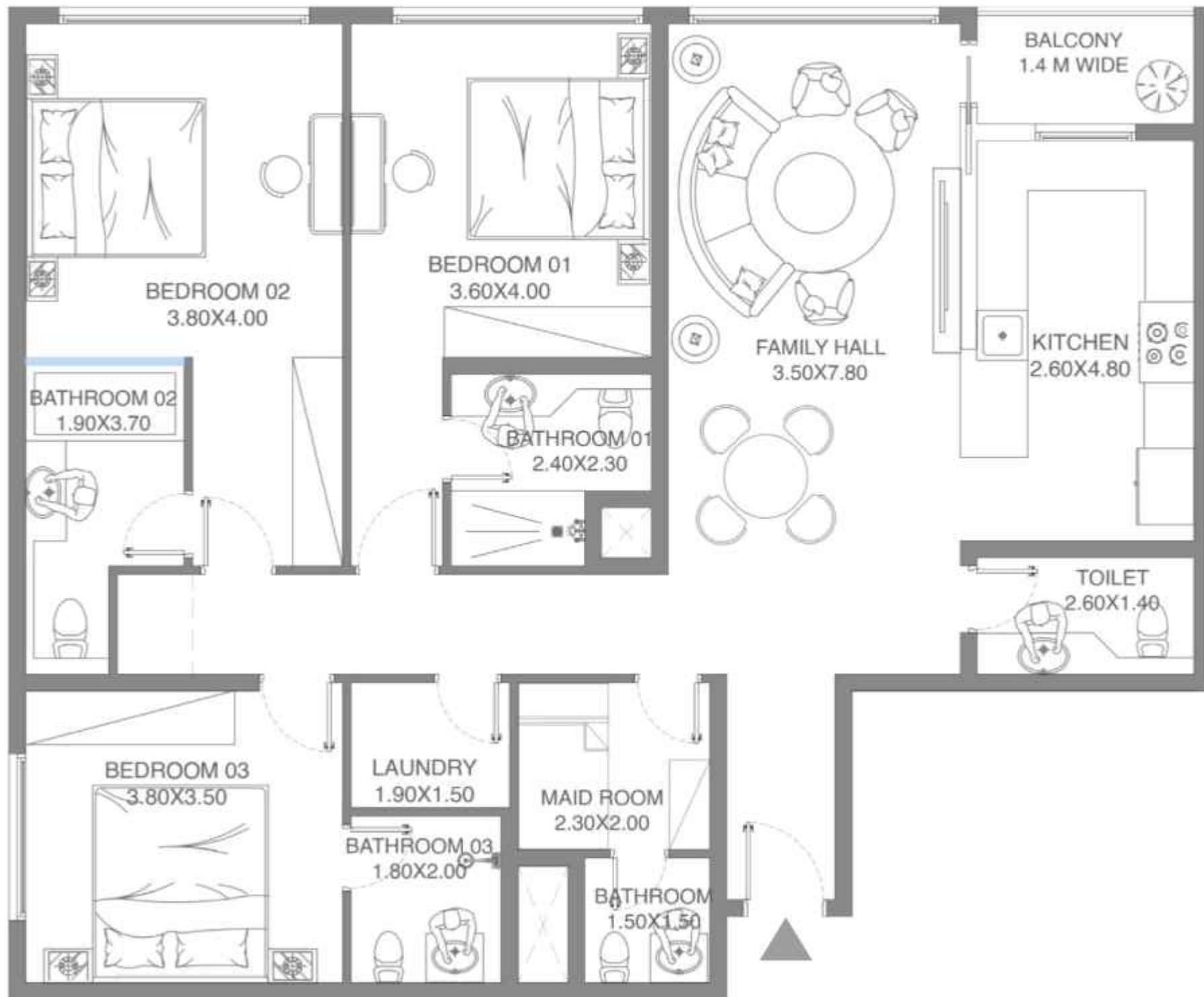
Building A-1	Building B-1
101	301
301	316
311	
Building A-2	Building B-2
101	301
301	316
311	

3 Bedroom
5 Bathroom
2 Balcony
1 Maid room

*Area may vary according to the variation of the balcony size







DESIGN DETAILS

Plumeria

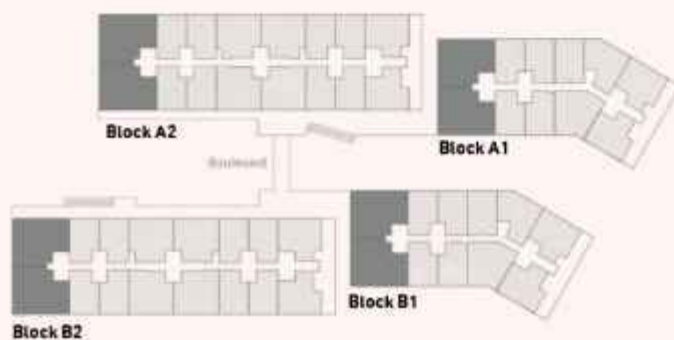
TYPICAL FLOOR PLAN

Type 02

TOTAL AREA **152.20 m2***

Key plan

2nd Floor plan, 4th Floor plan



APARTMENT NO.

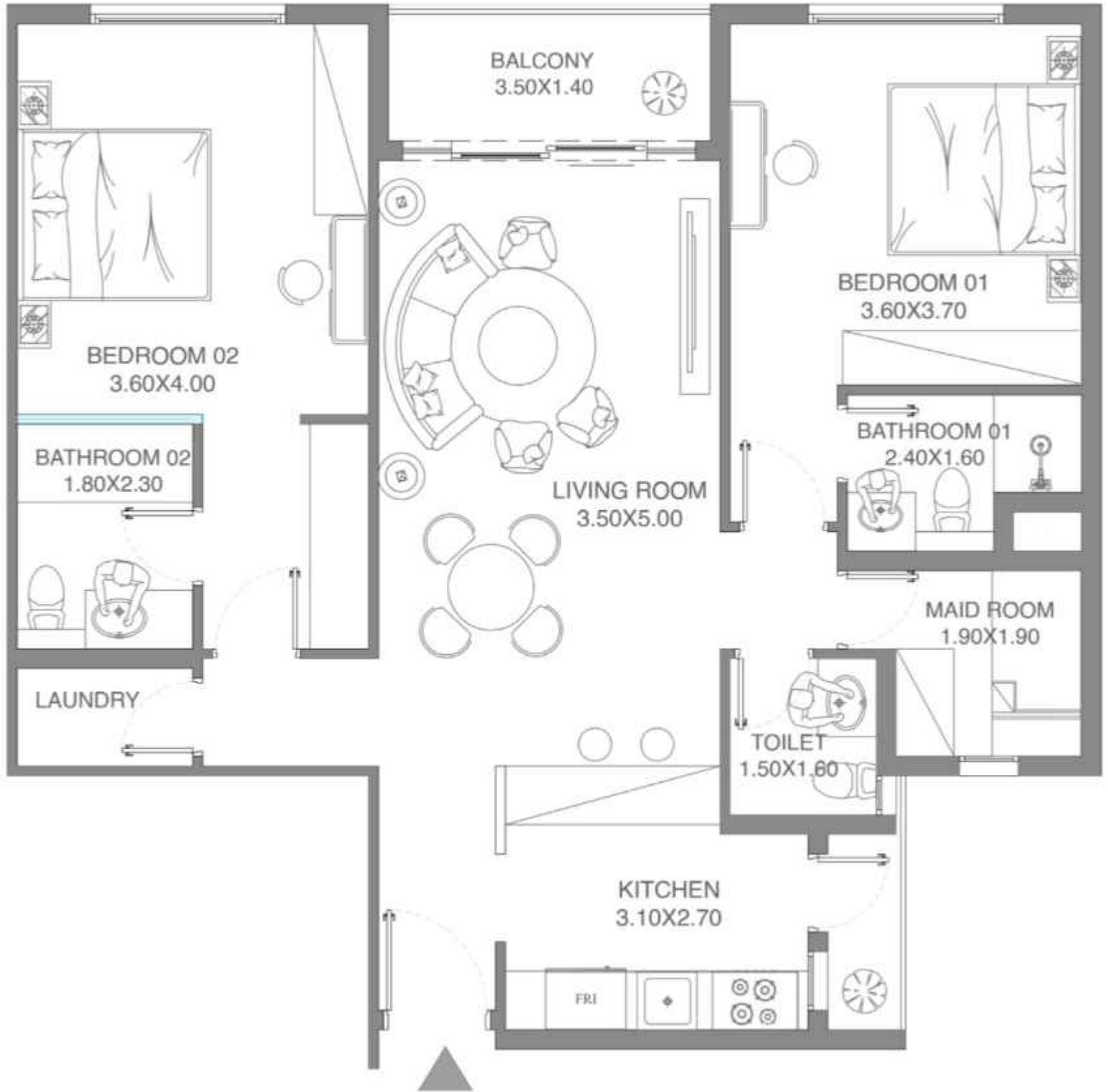
Building A-1	Building B-1
201	201
211	211
401	401
411	411
Building A-2	Building B-2
201	201
216	216
401	401
414	414

3 Bedroom
5 Bathroom
1 Balcony
1 Maid room

*Area may vary according to the variation of the balcony size







Plumeria

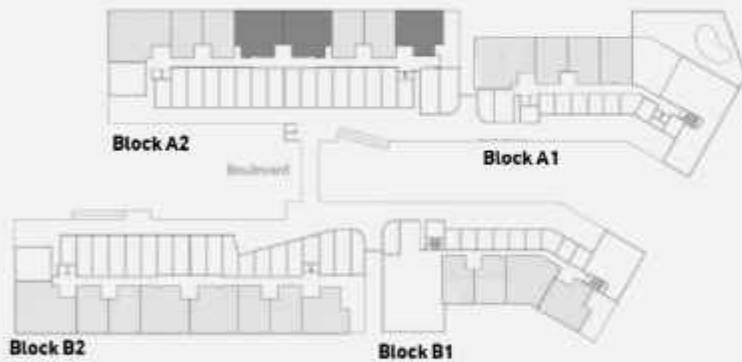
TYPICAL FLOOR PLAN

Type 03

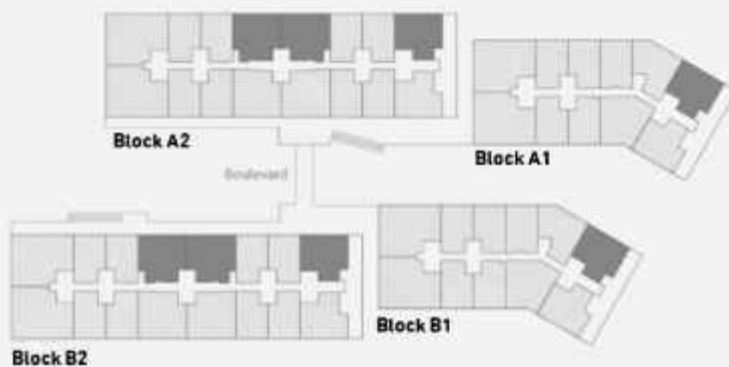
TOTAL AREA **104.00 m²***

Key plan

1st Floor plan



2nd Floor plan, 3rd Floor

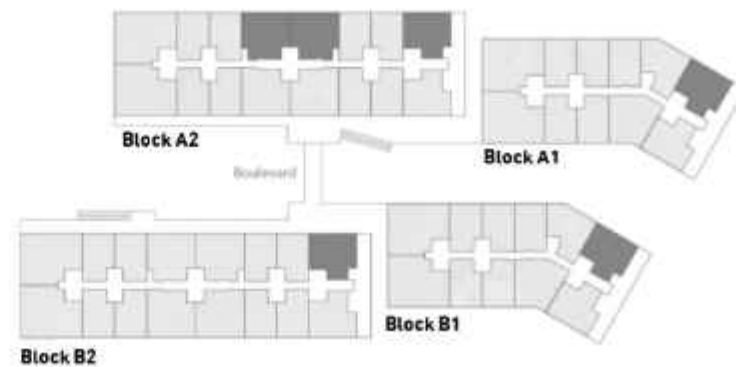


APARTMENT NO.

Building A1	Building B1
206	206
306	306
406	406
Building A2	Building B2
104	209
105	212
108	213
204	309
205	312
208	313
304	409
305	
308	
404	
405	
408	

2 Bedroom
3 Bathroom
2 Balcony
1 Maid room

4th Floor plan



*Area may vary according to the variation of the balcony size







Plumeria

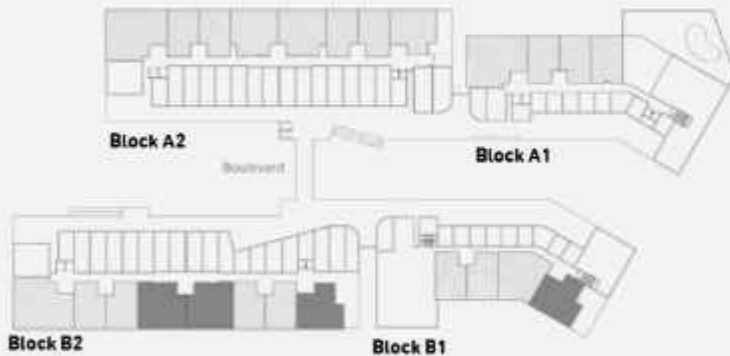
TYPICAL FLOOR PLAN

Type 04

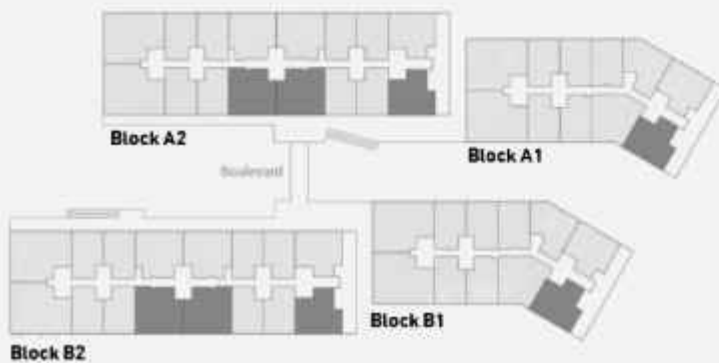
TOTAL AREA **100.00 m2***

Key plan

1st Floor plan



2nd Floor plan, 3rd Floor

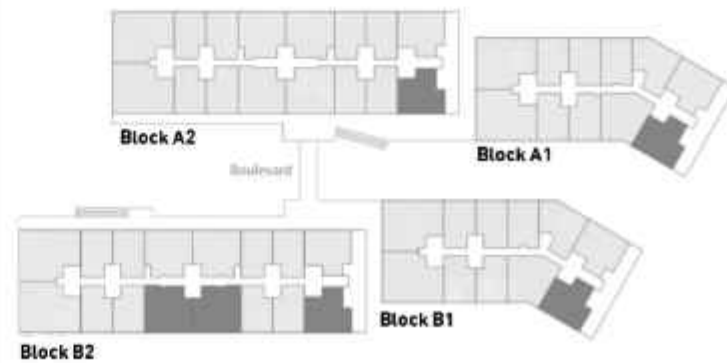


APARTMENT NO.

Building A1	Building B1
207	207
307	307
407	407
Building A2	Building B2
209	104
212	105
213	108
309	204
312	105
313	208
409	304
	305
	308
	404
	405
	408

2 Bedroom
3 Bathroom
2 Balcony

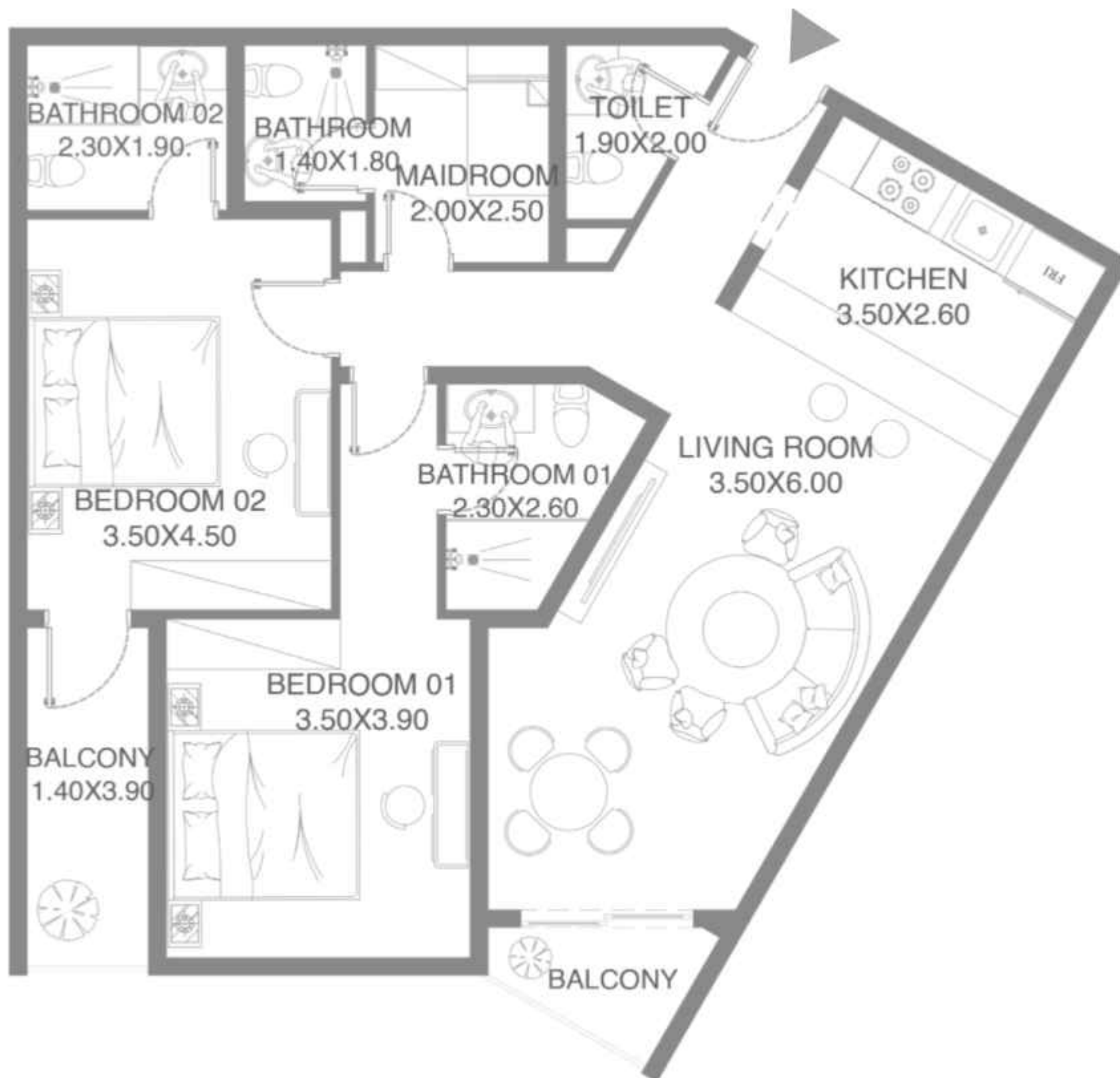
4th Floor plan



*Area may vary according to the variation of the balcony size







Plumeria

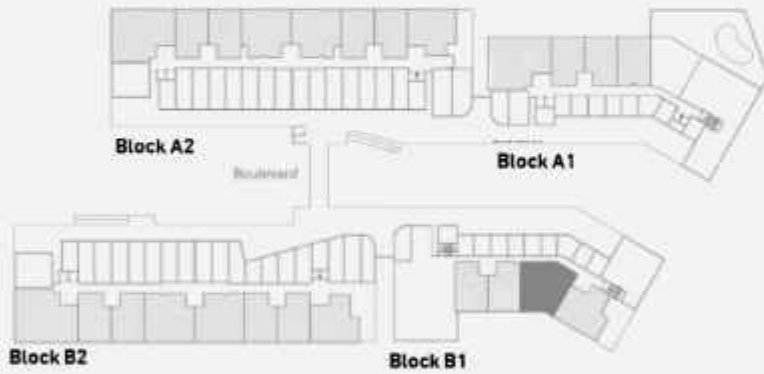
TYPICAL FLOOR PLAN

Type 05

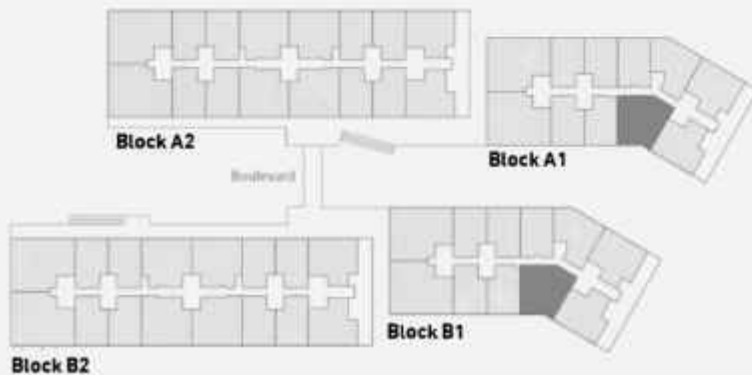
TOTAL AREA **114.50 m²***

Key plan

1st Floor plan



2nd Floor plan, 3rd Floor, 4th Floor plan



APARTMENT NO.

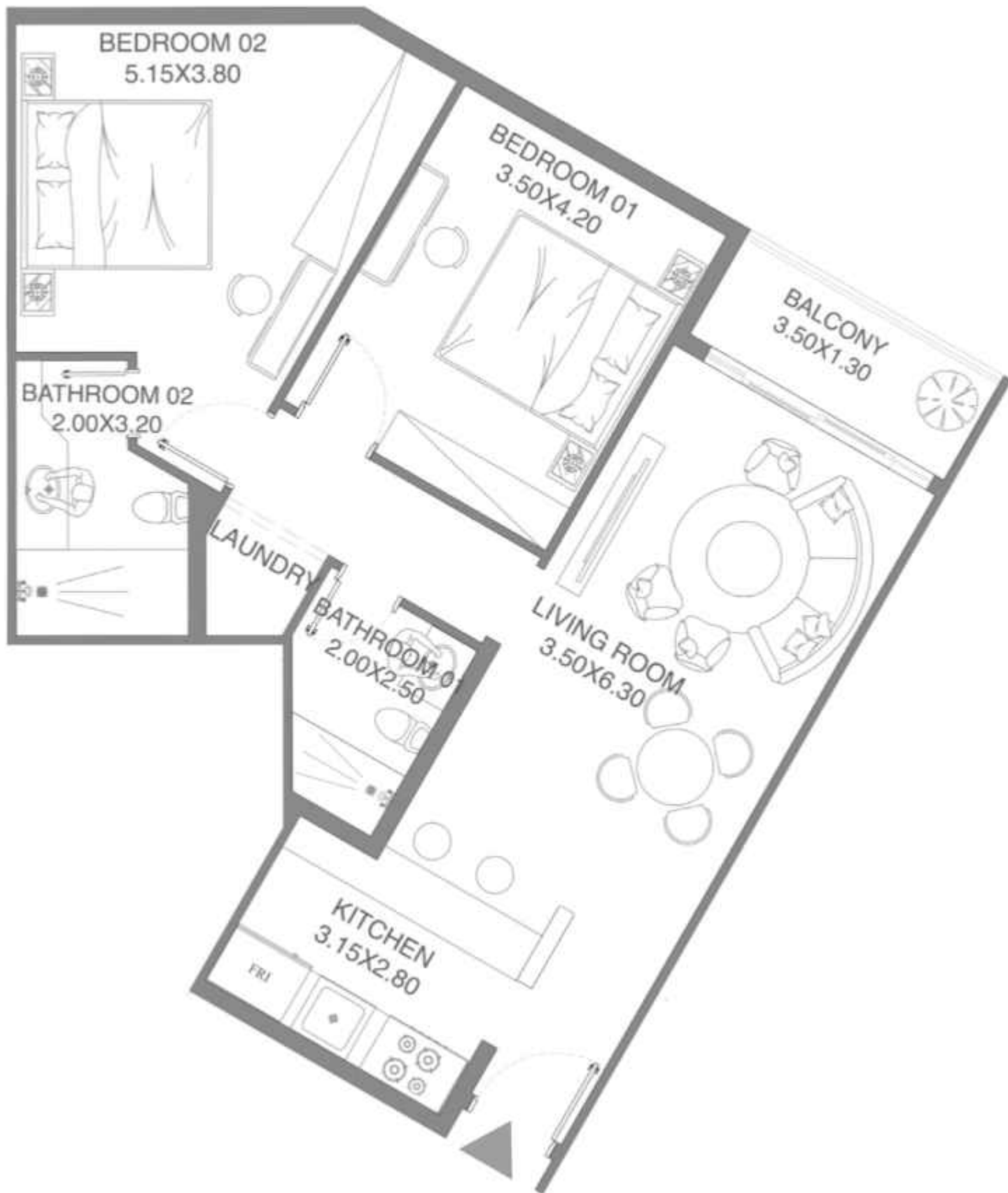
Building A1	Building B1
208	103
308	208
408	308
	408

2 Bedroom
4 Bathroom
2 Balcony
1 Maid room

*Area may vary according to the variation of the balcony







Plumeria

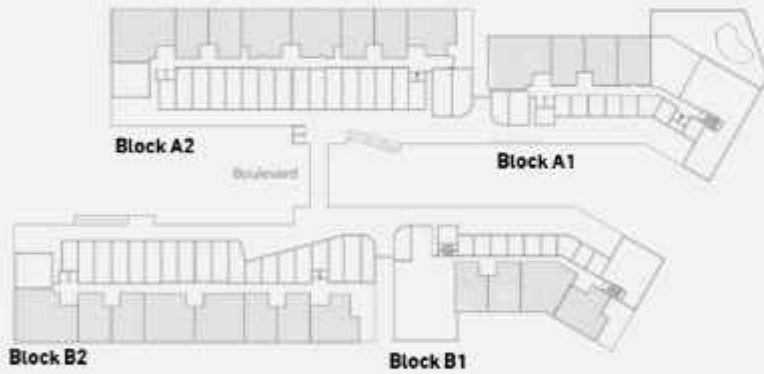
TYPICAL FLOOR PLAN

Type 06

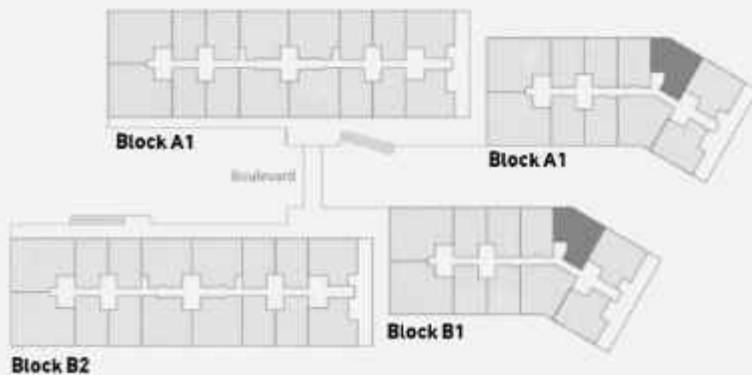
TOTAL AREA **97.00 m²***

Key plan

1st Floor plan



2nd Floor plan, 3rd Floor, 4th Floor plan



APARTMENT NO.

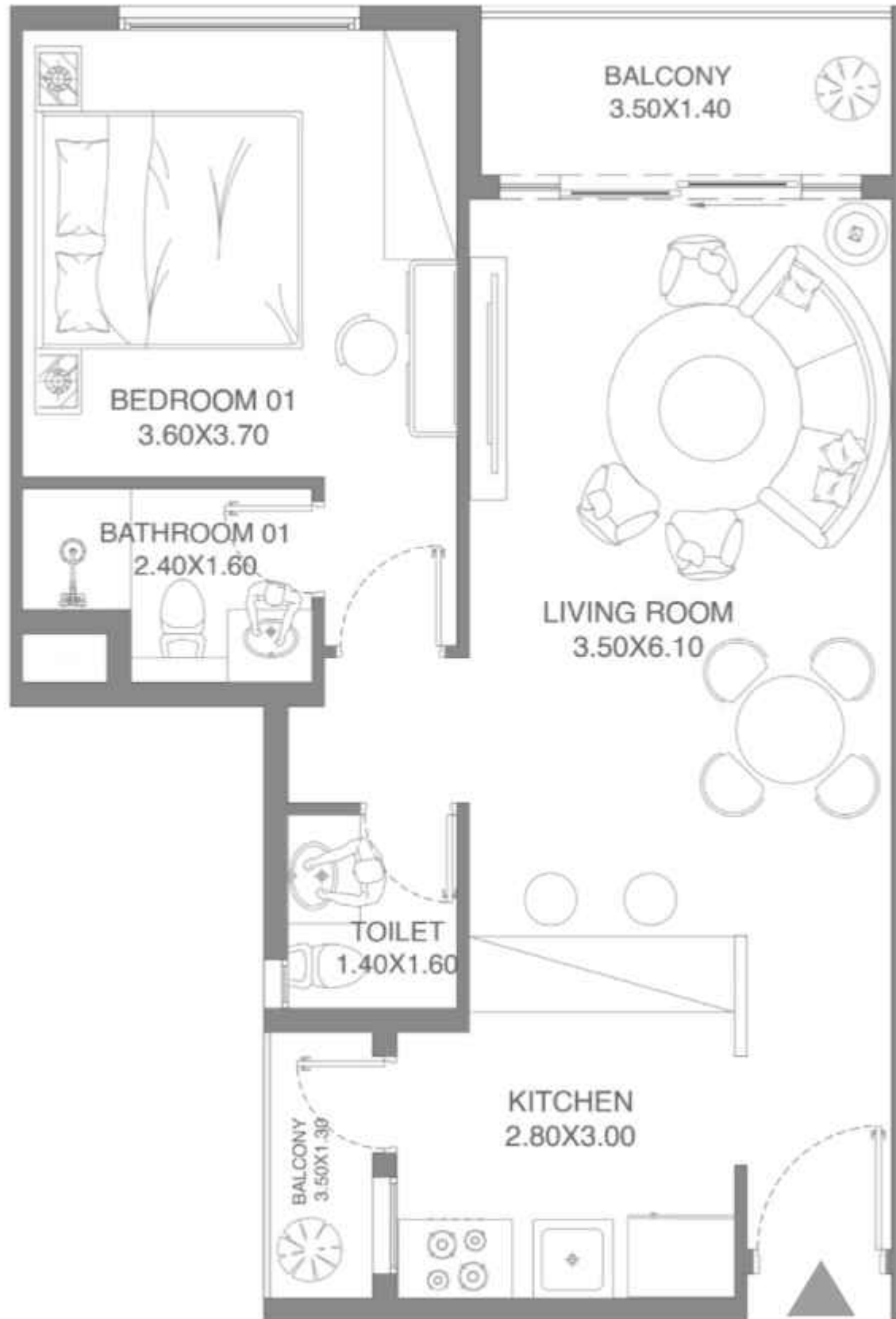
Building A1	Building B1
205	205
305	305
405	405

2 Bedroom
2 Bathroom
1 Balcony

*Area may vary according to the variation of the balcony







Plumeria

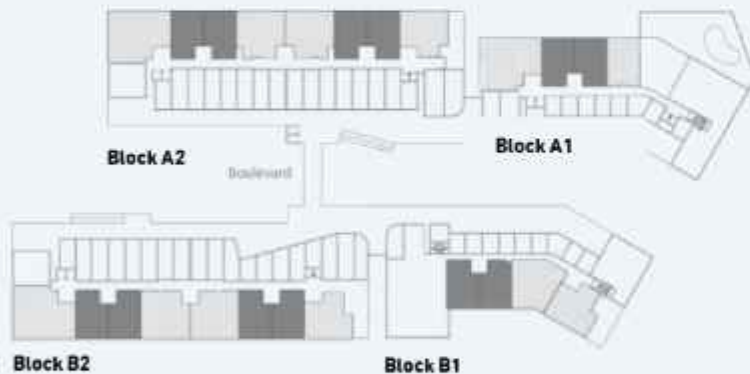
TYPICAL FLOOR PLAN

Type 07

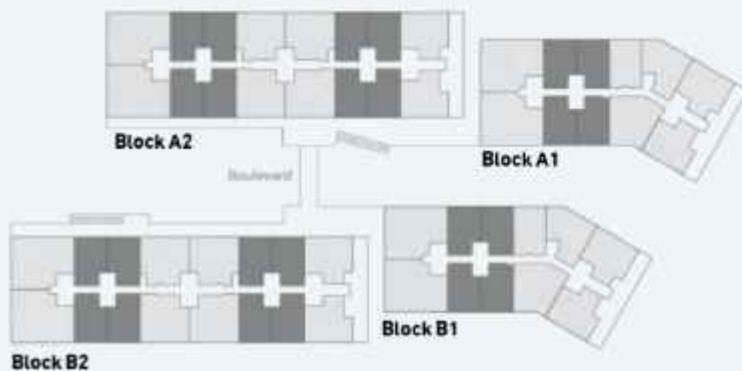
TOTAL AREA **70.00 m²***

Key plan

1st Floor plan



2nd Floor plan, 3rd Floor, 4th Floor plan



APARTMENT NO.

Building A1	Building B1
102	101
103	102
202	202
203	203
209	209
210	210
302	302
303	303
309	309
310	310
402	402
403	403
409	409
410	410

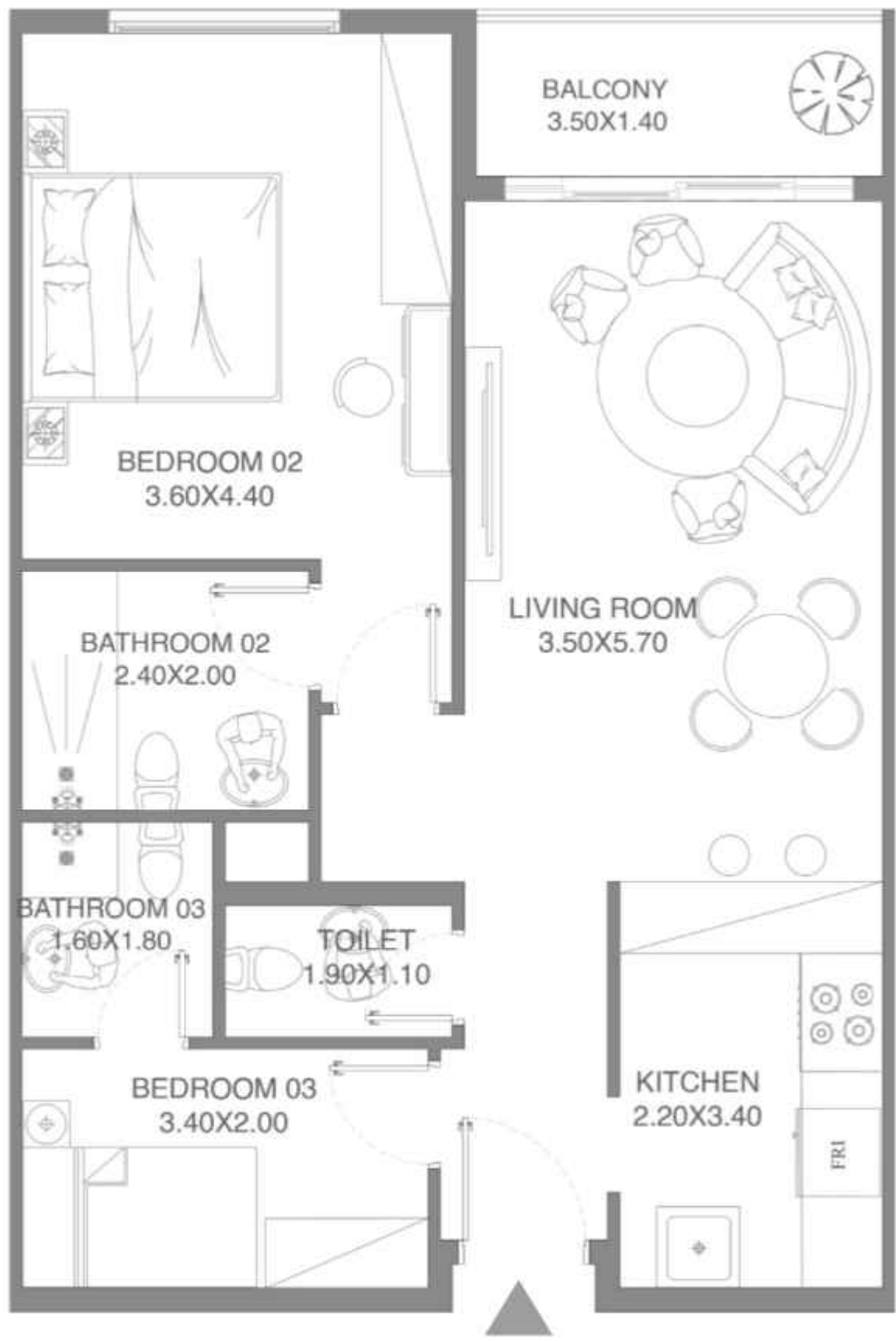
Building A2	Building B2
102 302 410	102 302 410
103 303 411	103 303 411
106 306 412	106 306 412
107 307 413	107 307 413
202 310	202 310
203 311	203 311
206 314	206 314
207 315	207 315
210 402	210 402
211 403	211 403
214 406	214 406
215 407	215 407

-
- 1 Bedroom
 - 2 Bathroom
 - 2 Balcony
-

*Area may vary according to the variation of the balcony size







Plumeria

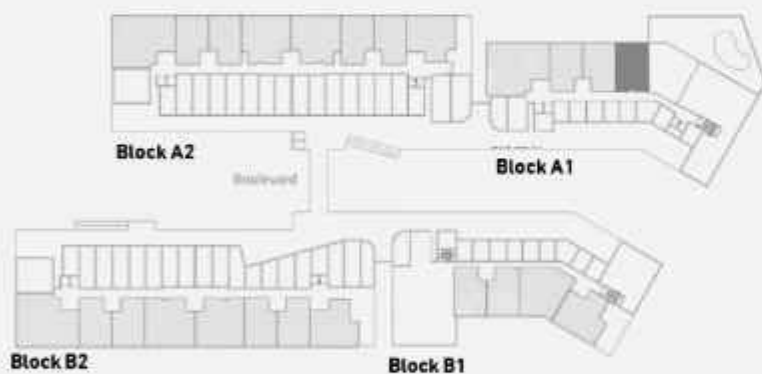
TYPICAL FLOOR PLAN

Type 08

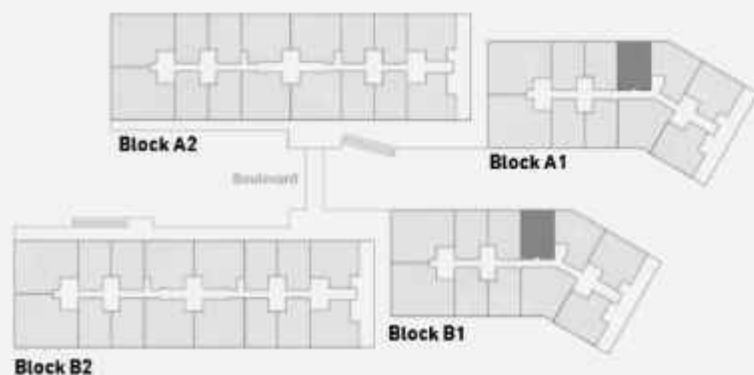
TOTAL AREA **80.50 m²***

Key plan

1st Floor plan



2nd Floor plan, 3rd Floor, 4th Floor plan



APARTMENT NO.

Building A1	Building B1
104	104
204	204
304	304
404	404

2 Bedroom
3 Bathroom
1 Balcony

*Area may vary according to the variation of the balcony s

لمن هذا المشروع؟ Who is this project designed for?

للمستثمر الذكي، وللأسرة الباحثة عن بيئة متكاملة قرار واحد... يجمع بين السكن والاستثمار

For the smart investor, and for families seeking an integrated lifestyle. One decision... that brings together living and investment.

الجدول الزمني

Project Timeline

التسليم – الربع الأخير من 2027

Handover – Q4 2027

شركة صهار للتطوير العقاري - مجد

شركة عُمانية رائدة في التطوير العقاري بخبرة تتجاوز 20 عامًا في قطاع العقار بسلطنة عُمان. تنطلق مجد برؤية واضحة لتحويل الأفكار إلى مجتمعات متكاملة تضيف قيمة حقيقية للإنسان والمكان. تلتزم الشركة بأعلى معايير التخطيط والتنفيذ، وتطور وجهات عمرانية تعكس الجودة، والإبداع والاستدامة، بهوية فاخرة ونهج يرتكز على التميز

Sohar Real Estate Development — Majd

A leading Omani real estate developer with over 20 years of experience in the Sultanate of Oman. Majd transforms ideas into integrated communities that create real value for people and place. The company upholds the highest standards of planning and execution, delivering urban destinations defined by quality, creativity and sustainability, with a refined identity rooted in excellence.

مَجْد
MAJD

ألشيا : أول كانتيليفر في سلطنة عُمان ، مسبح إنفينيتي
حي مجد: أول حي متكامل في صحار ، مسجد أيقوني ، وتحفة معمارية
بلوميريا: جزء من حي عصري متكامل في مدينة صحار
ريفيرا: أول مشروع مستدام في موقع ساحلي سياحي
بازار صلالة: اكبر مركز سياحي ترفيهي في المنطقة
بازار صحار : اكبر مركز تجاري ترفيهي وسياحي في السلطنة بطابع تراثي

ALVIA: The first cantilever in the Sultanate of Oman, featuring an infinity pool.

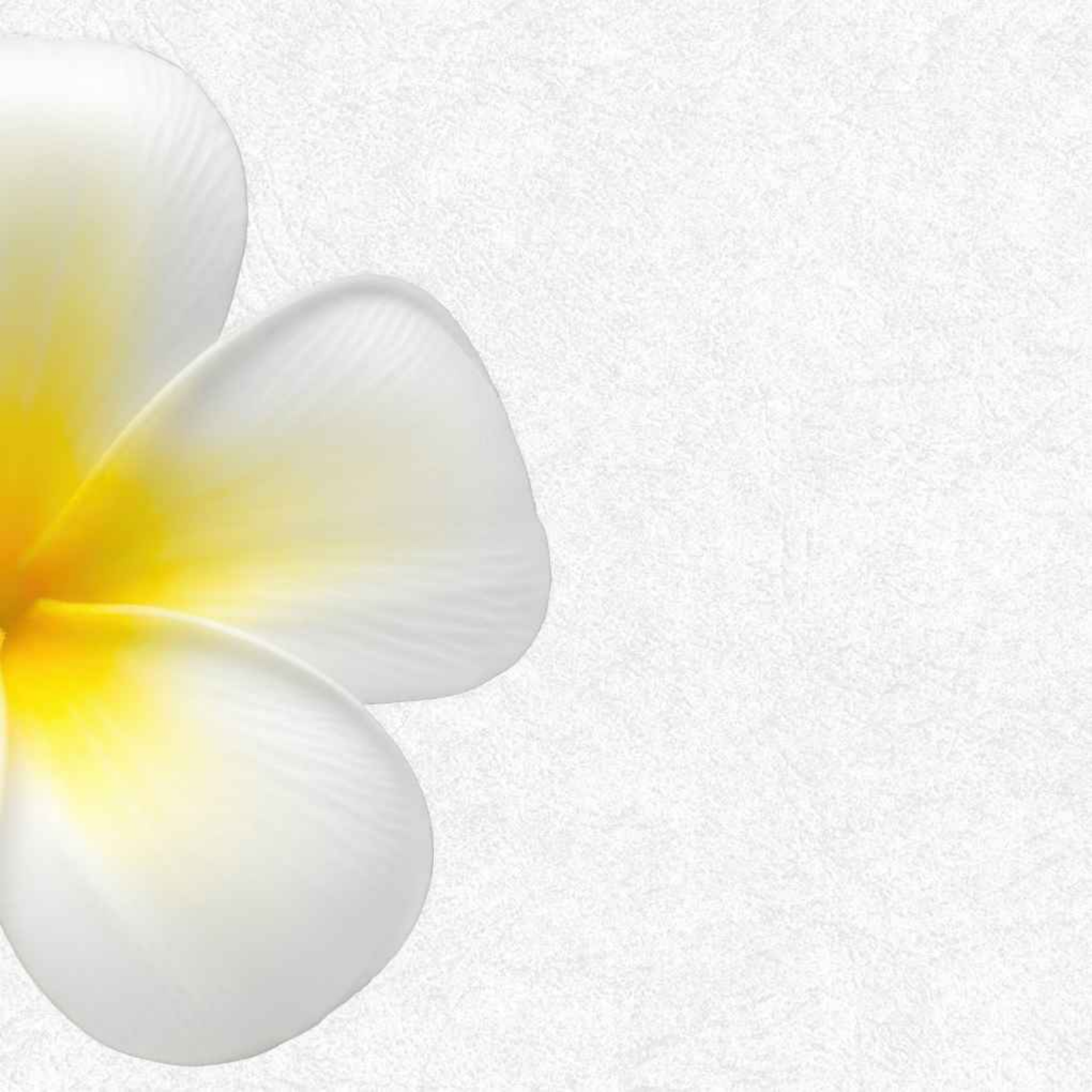
Hai Majd: The first fully integrated community in Sohar, featuring an iconic mosque and an architectural masterpiece.

Plumeria: Part of a modern, fully integrated community in the city of Sohar.

Riviera: The first sustainable development in a prime coastal tourism location.

Bazaar Salalah: The largest tourism and entertainment destination in the region.

Bazaar Sohar: The largest commercial, entertainment, and tourism destination in the Sultanate, inspired by a heritage identity.





مَجد
MAJD



+968 22009000

+968 77001111

majdofficial

info@majdoman.com

www.majdoman.com